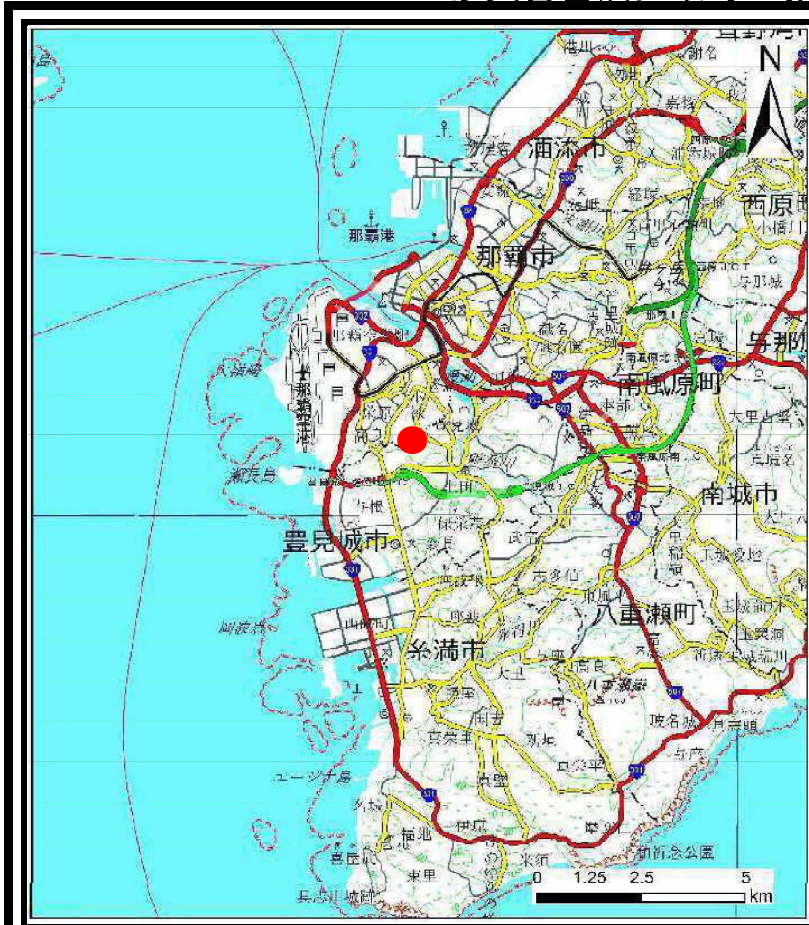
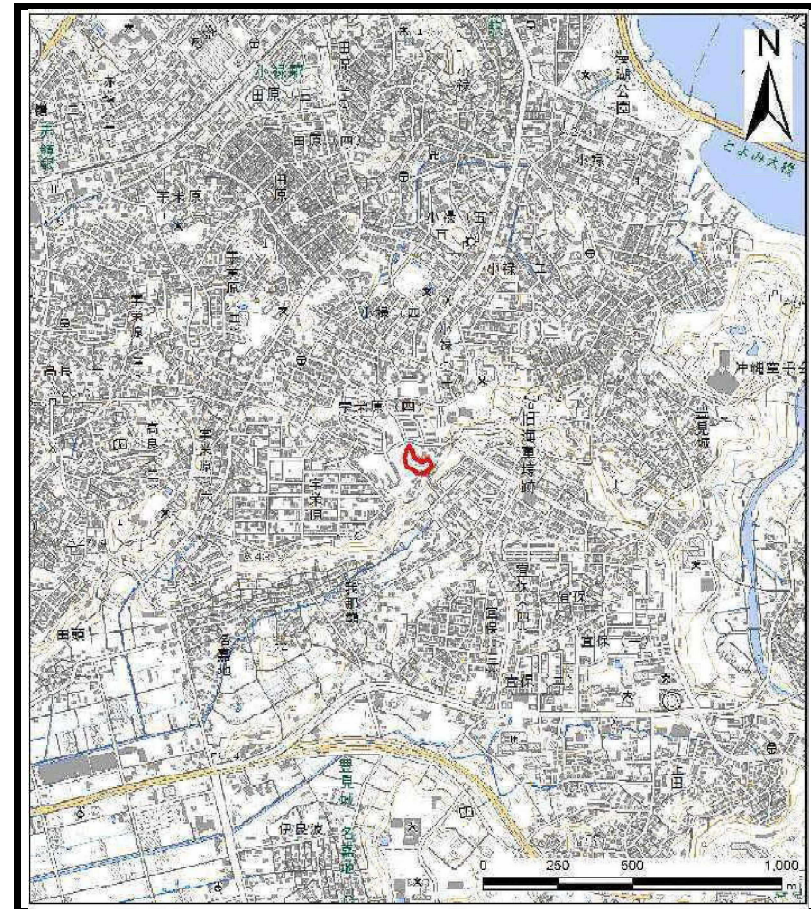


土砂災害警戒区域等の指定の公示に係る図書（その1）



(1/200,000)



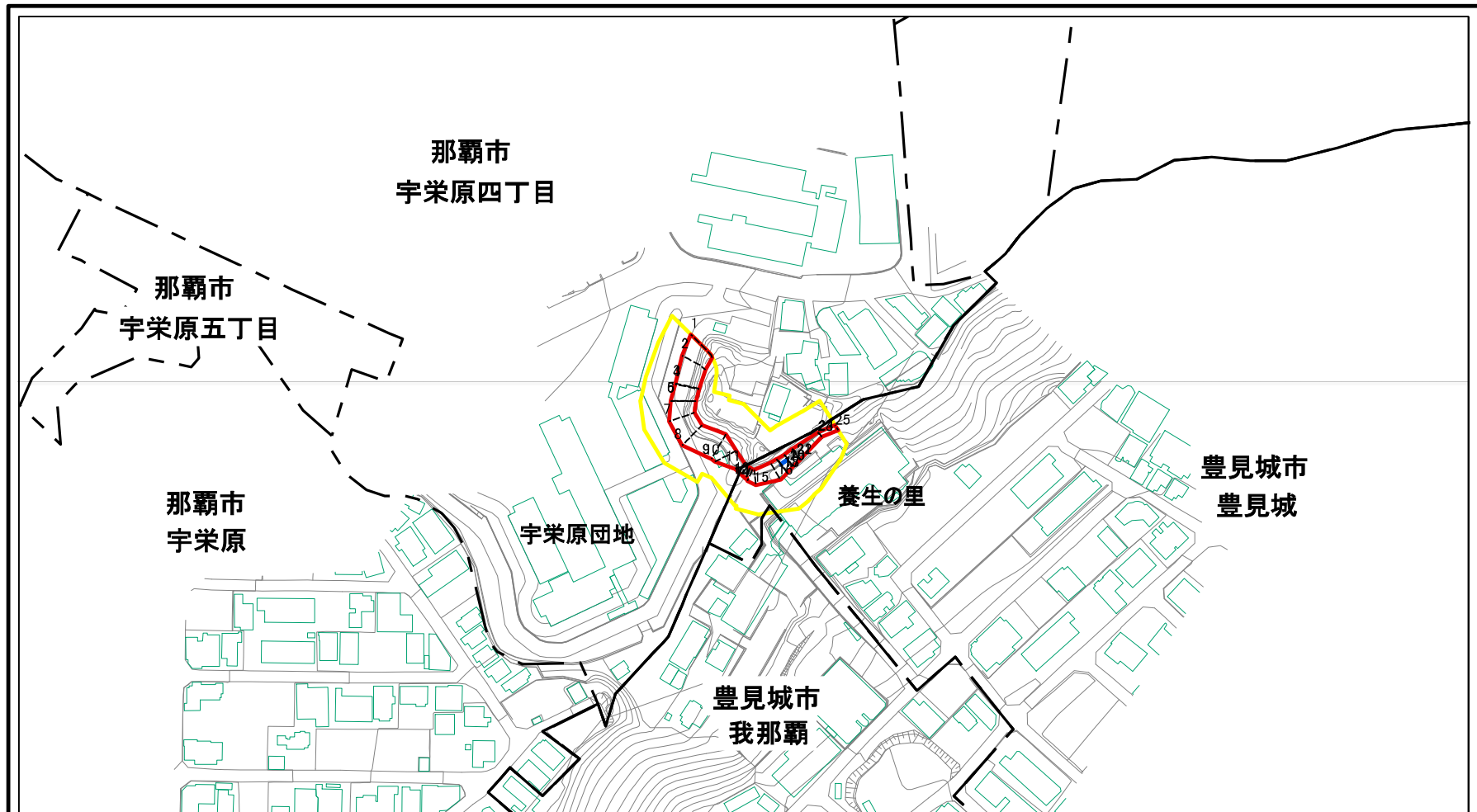
(1/25,000)

様式-1（急）
土砂災害警戒区域・土砂災害特別警戒区域
位置図

| | |
|---------|--------------------|
| 自然現象の種類 | 急傾斜地の崩壊 |
| 箇所番号 | 201-I-12 |
| 箇所名 | 宇栄原・豊見城 |
| 所在地 | 那覇市宇栄原4丁目、豊見城市字豊見城 |

「この地図は、国土地理院長の承認を得て、同院発行の電子地形図25000及び電子地形図20万を複製したものである。（複製）R 2JHF 726」

土砂災害警戒区域等の指定の公示に係る図書(その2)



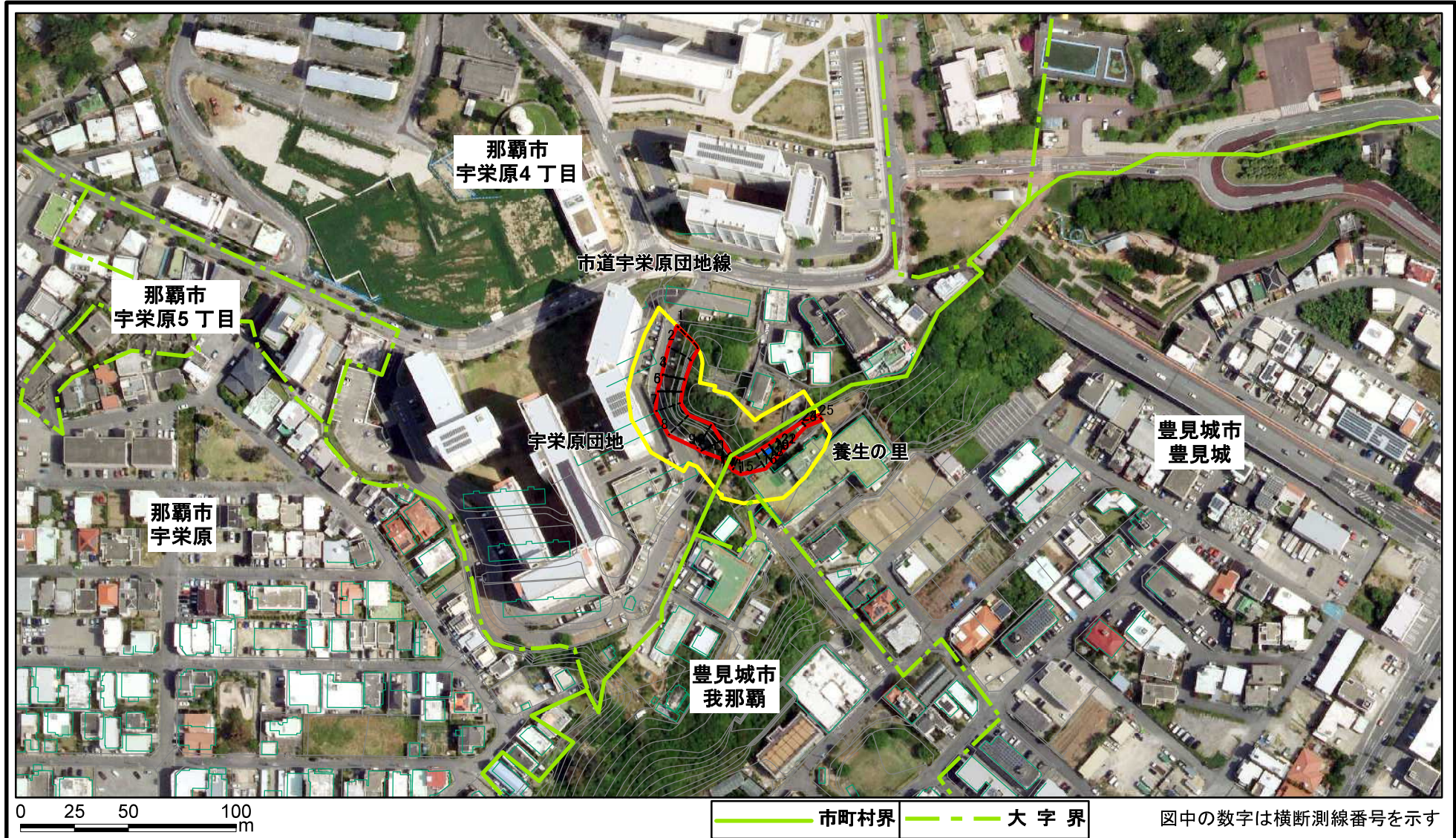
0 25 50 100 m

—— 市町村界 - - - 大字界

図中の数字は横断測線番号を示す

| | | | | | | | |
|--|-------------------------|--|--------------------|---------|--------------------------|------|-----------------------|
| 様式-2(急) 土砂災害警戒区域・土砂災害特別警戒区域 区域図(その1) | 土砂災害防止法施行令第二条の基準に該当する区域 | | N 縮尺 1:2,500 | 自然現象の種類 | 急傾斜地の崩壊 | 箇所番号 | 201-I-12 |
| | 土砂災害防止法施行令第三条の基準に該当する区域 | | | 告示番号 | 沖縄県告示第101号 沖縄県告示第119号 | 箇所名 | 宇栄原・豊見城 |
| | それ以外の区域 | | | 告示年月日 | 令和4年3月29日 | 所在地 | 那覇市宇栄原4丁目 豊見城市宇栄見城 |

土砂災害警戒区域等の指定の公示に係る図書(その2-1)



様式-2-1(急)

土砂災害警戒区域・土砂災害特別警戒区域
区域図(その2)

| | |
|-------------------------|--|
| 土砂災害防止法施行令第二条の基準に該当する区域 | |
| 土砂災害防止法施行令第三条の基準に該当する区域 | |
| それ以外の区域 | |

| |
|----------|
| 土 |
| 縮尺 |
| 1:2,500 |

| | |
|---------|--------------------------|
| 自然現象の種類 | 急傾斜地の崩壊 |
| 告示番号 | 沖縄県告示第101号 沖縄県告示第119号 |
| 告示年月日 | 令和4年3月29日 |

| | |
|------|-----------------------|
| 箇所番号 | 201-I-12 |
| 箇所名 | 宇栄原・豊見城 |
| 所在地 | 那覇市宇栄原四丁目、 豊見城市豊見城 |

土砂災害警戒区域等の指定の公示に係る図書(その3)

(1/1)

| 横断測線の区間 | 土石等の移動により建築物の地上部に作用すると想定される力 | | | | 土石等の堆積により建築物の地上部に作用すると想定される力 | | | | 横断測線の区間 | 土石等の移動により建築物の地上部に作用すると想定される力 | | | | 土石等の堆積により建築物の地上部に作用すると想定される力 | | | |
|---------|---|-----------|-----------------------------------|-----------|-----------------------------------|-----------|-----------------------------------|-----------|---------|---|-----------|-----------------------------------|-----------|-----------------------------------|-----------|-----------------------------------|-----------|
| | 土石等の(移動)高さが1m以下の場合、土石等の移動による力が100kN/m ² を超える区域 | | それ以外の区域 | | 土石等の堆積の高さが3mを超える区域 | | それ以外の区域 | | | 土石等の(移動)高さが1m以下の場合、土石等の移動による力が100kN/m ² を超える区域 | | それ以外の区域 | | 土石等の堆積の高さが3mを超える区域 | | それ以外の区域 | |
| | 力の大きさのうち最大のもの(kN/m ²) | 土石等の高さ(m) | 力の大きさのうち最大のもの(kN/m ²) | 土石等の高さ(m) | 力の大きさのうち最大のもの(kN/m ²) | 土石等の高さ(m) | 力の大きさのうち最大のもの(kN/m ²) | 土石等の高さ(m) | | 力の大きさのうち最大のもの(kN/m ²) | 土石等の高さ(m) | 力の大きさのうち最大のもの(kN/m ²) | 土石等の高さ(m) | 力の大きさのうち最大のもの(kN/m ²) | 土石等の高さ(m) | 力の大きさのうち最大のもの(kN/m ²) | 土石等の高さ(m) |
| 1 ~ 2 | - | - | 92.66 | 1.00 | - | - | 10.06 | 1.88 | ~ | | | | | | | | |
| 2 ~ 3 | - | - | 92.66 | 1.00 | - | - | 14.06 | 2.63 | ~ | | | | | | | | |
| 3 ~ 4 | - | - | 83.50 | 1.00 | - | - | 14.07 | 2.63 | ~ | | | | | | | | |
| 4 ~ 5 | - | - | 86.94 | 1.00 | - | - | 14.07 | 2.63 | ~ | | | | | | | | |
| 5 ~ 6 | - | - | 86.94 | 1.00 | - | - | 13.80 | 2.58 | ~ | | | | | | | | |
| 6 ~ 7 | - | - | 92.11 | 1.00 | - | - | 13.80 | 2.58 | ~ | | | | | | | | |
| 7 ~ 8 | - | - | 92.90 | 1.00 | - | - | 9.82 | 1.84 | ~ | | | | | | | | |
| 8 ~ 9 | - | - | 94.98 | 1.00 | - | - | 9.51 | 1.78 | ~ | | | | | | | | |
| 9 ~ 10 | - | - | 94.98 | 1.00 | - | - | 9.51 | 1.78 | ~ | | | | | | | | |
| 10 ~ 11 | - | - | 77.64 | 1.00 | - | - | 12.95 | 2.42 | ~ | | | | | | | | |
| 11 ~ 12 | - | - | 45.26 | 1.00 | - | - | 13.48 | 2.52 | ~ | | | | | | | | |
| 12 ~ 13 | - | - | 42.89 | 1.00 | - | - | 14.15 | 2.64 | ~ | | | | | | | | |
| 13 ~ 14 | - | - | 48.26 | 1.00 | - | - | 14.15 | 2.64 | ~ | | | | | | | | |
| 14 ~ 15 | - | - | 56.28 | 1.00 | - | - | 13.15 | 2.46 | ~ | | | | | | | | |
| 15 ~ 16 | - | - | 67.94 | 1.00 | - | - | 15.52 | 2.90 | ~ | | | | | | | | |
| 16 ~ 17 | - | - | 67.94 | 1.00 | - | - | 16.05 | 3.00 | ~ | | | | | | | | |
| 17 ~ 18 | - | - | 59.96 | 1.00 | 16.30 | 3.05 | 16.05 | 3.00 | ~ | | | | | | | | |
| 18 ~ 19 | - | - | 58.39 | 1.00 | 16.94 | 3.17 | 16.05 | 3.00 | ~ | | | | | | | | |
| 19 ~ 20 | - | - | 50.70 | 1.00 | 16.94 | 3.17 | 16.05 | 3.00 | ~ | | | | | | | | |
| 20 ~ 21 | - | - | 50.70 | 1.00 | - | - | 16.05 | 3.00 | ~ | | | | | | | | |
| 21 ~ 22 | - | - | 46.93 | 1.00 | - | - | 13.63 | 2.55 | ~ | | | | | | | | |
| 22 ~ 23 | - | - | 46.65 | 1.00 | - | - | 15.36 | 2.87 | ~ | | | | | | | | |
| 23 ~ 24 | - | - | 24.56 | 1.00 | - | - | 15.39 | 2.88 | ~ | | | | | | | | |
| 24 ~ 25 | - | - | 35.14 | 1.00 | - | - | 15.39 | 2.88 | ~ | | | | | | | | |
| ~ | | | | | | | | | ~ | | | | | | | | |
| ~ | | | | | | | | | ~ | | | | | | | | |

| | | | | |
|--------------------------------------|---------|--------------------------|------|-----------------------|
| 様式-3(急) 建築物の構造の規制に必要な衝撃に関する事項 | 自然現象の種類 | 急傾斜地の崩壊 | 箇所番号 | 201-I-12 |
| | 告示番号 | 沖縄県告示第101号 沖縄県告示第119号 | 箇所名 | 宇栄原・豊見城 |
| | 告示年月日 | 令和4年3月29日 | 所在地 | 那覇市宇栄原4丁目 豊見城市宇栄見城 |