

土砂災害警戒区域等の指定の公示に係る図書（その1）



(1/200,000)



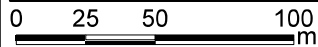
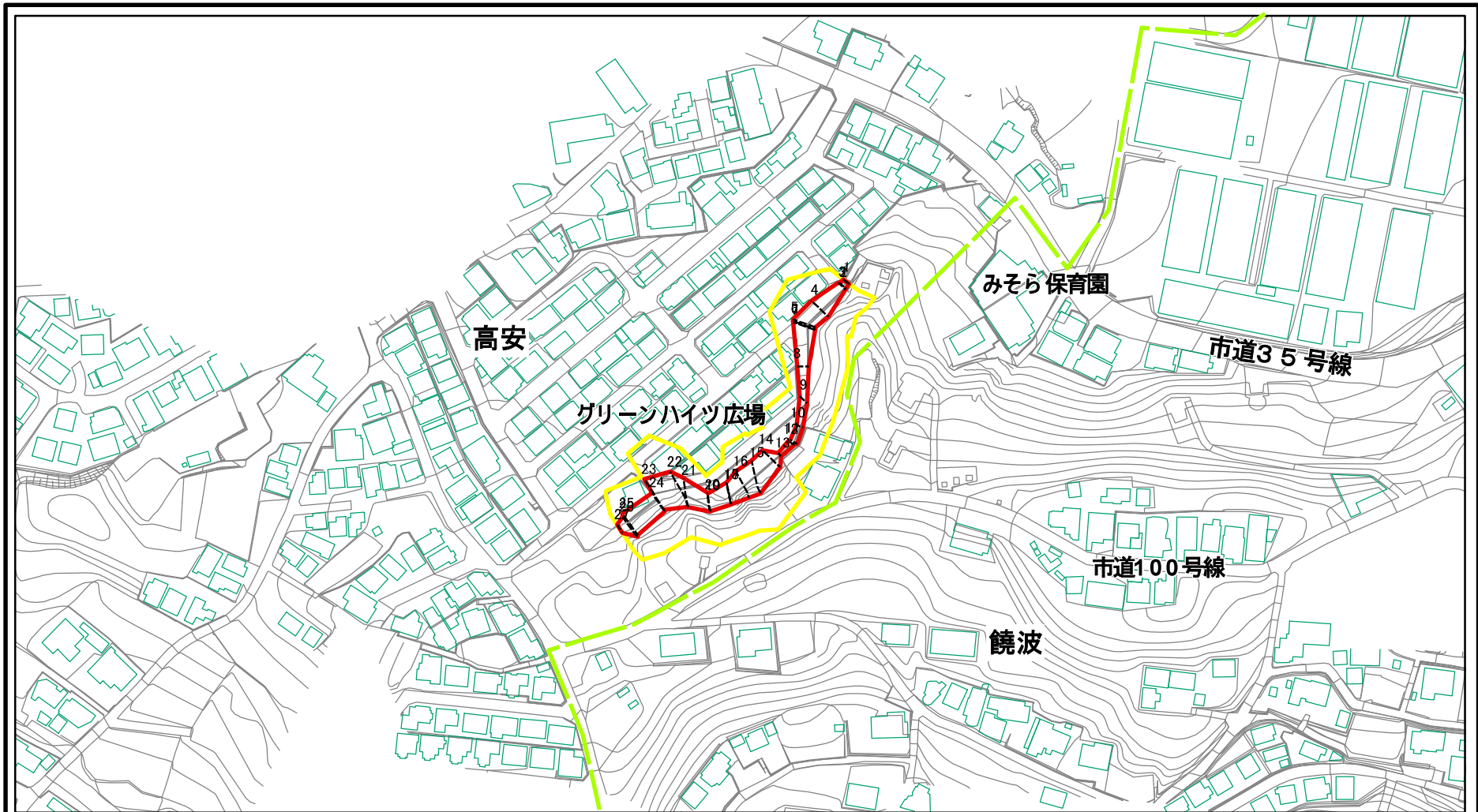
(1/25,000)

様式-1（急）
土砂災害警戒区域・土砂災害特別警戒区域
位置図

自然現象の種類	急傾斜地の崩壊
箇所番号	Ⅱ-233
箇所名	高安(2)
所在地	豊見城市字高安

「この地図は、国土地理院長の承認を得て、同院発行の電子地形図25000及び電子地形図20万を複製したものである。（複製）R 2JHF 726」

土砂災害警戒区域等の指定の公示に係る図書(その2)



図中の数字は横断測線番号を示す

様式-2-1(急)

土砂災害警戒区域・土砂災害特別警戒区域
区域図(その2)

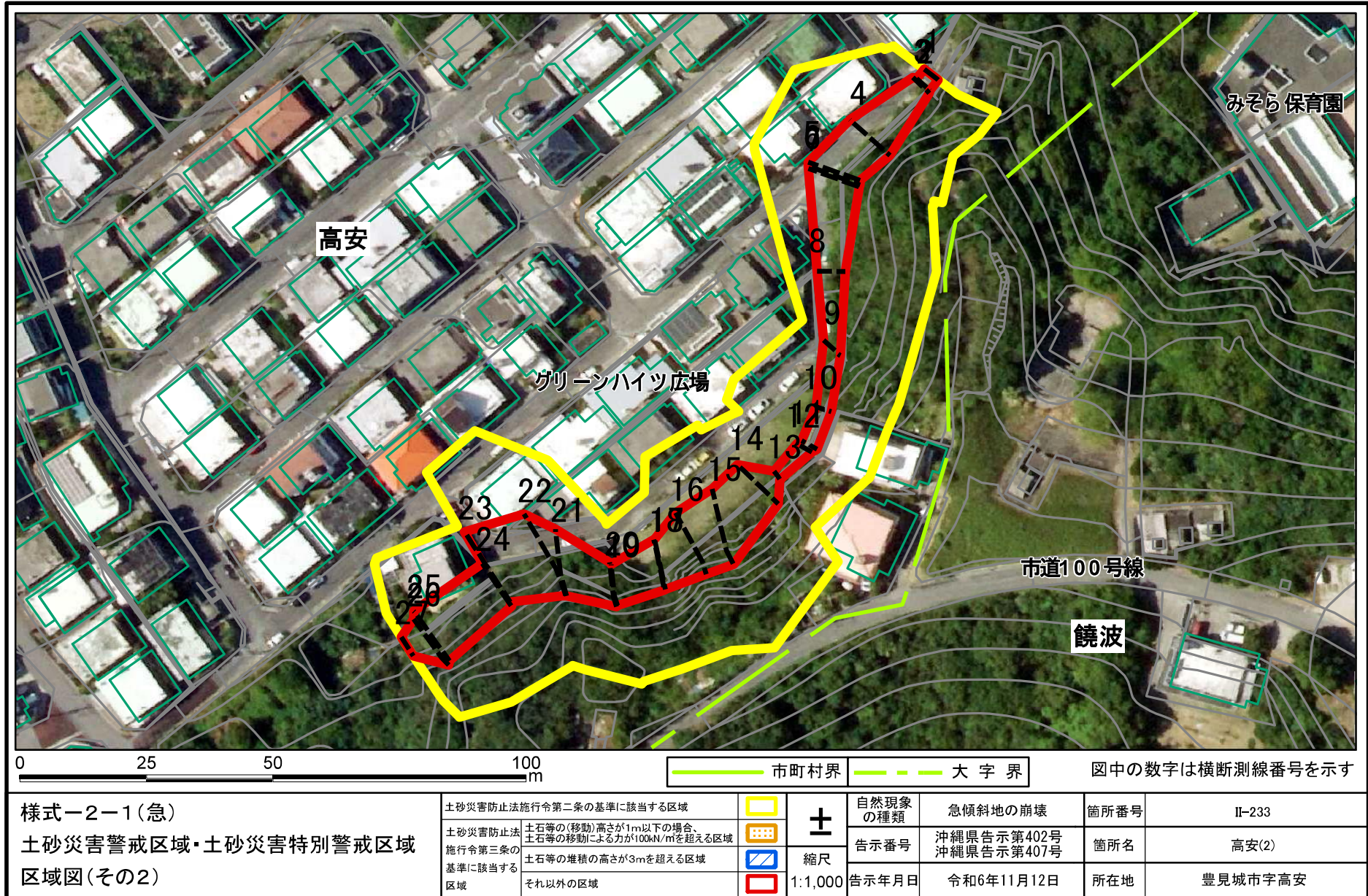
土砂災害防止法施行令第二条の基準に該当する区域	
土砂災害防止法施行令第三条の基準に該当する区域	
土砂等の堆積の高さが3mを超える区域	
それ以外の区域	

	縮尺
	1:2,500

自然現象の種類	急傾斜地の崩壊
告示番号	沖縄県告示第402号 沖縄県告示第407号
告示年月日	令和6年11月12日

箇所番号	II-233
箇所名	高安(2)
所在地	豊見城市宇高安

土砂災害警戒区域等の指定の公示に係る図書(その2-1)



様式-2-1(急)

土砂災害警戒区域・土砂災害特別警戒区域
区域図(その2)

土砂災害防止法施行令第二条の基準に該当する区域	
土砂災害防止法施行令第三条の基準に該当する区域	
それ以外の区域	

	縮尺
	1:1,000

自然現象の種類	急傾斜地の崩壊
告示番号	沖縄県告示第402号 沖縄県告示第407号
告示年月日	令和6年11月12日

箇所番号	II-233
箇所名	高安(2)
所在地	豊見城市宇高安

図中の数字は横断測線番号を示す

土砂災害警戒区域等の指定の公示に係る図書(その3)

(1/1)

横断測線の区間	土石等の移動により建築物の地上部に作用すると想定される力				土石等の堆積により建築物の地上部に作用すると想定される力				横断測線の区間	土石等の移動により建築物の地上部に作用すると想定される力				土石等の堆積により建築物の地上部に作用すると想定される力			
	土石等の(移動)高さが1m以下の場合、土石等の移動による力が100kN/m ² を超える区域		それ以外の区域		土石等の堆積の高さが3mを超える区域		それ以外の区域			土石等の(移動)高さが1m以下の場合、土石等の移動による力が100kN/m ² を超える区域		それ以外の区域		土石等の堆積の高さが3mを超える区域		それ以外の区域	
	力の大きさのうち最大のもの(kN/m ²)	土石等の高さ(m)	力の大きさのうち最大のもの(kN/m ²)	土石等の高さ(m)	力の大きさのうち最大のもの(kN/m ²)	土石等の高さ(m)	力の大きさのうち最大のもの(kN/m ²)	土石等の高さ(m)		力の大きさのうち最大のもの(kN/m ²)	土石等の高さ(m)	力の大きさのうち最大のもの(kN/m ²)	土石等の高さ(m)	力の大きさのうち最大のもの(kN/m ²)	土石等の高さ(m)	力の大きさのうち最大のもの(kN/m ²)	土石等の高さ(m)
1 ~ 2	-	-	40.81	1.00	-	-	12.58	2.35	~								
2 ~ 3	-	-	46.64	1.00	-	-	12.58	2.35	~								
3 ~ 4	-	-	79.32	1.00	-	-	14.55	2.72	~								
4 ~ 5	-	-	85.93	1.00	-	-	14.55	2.72	~								
5 ~ 6	-	-	85.94	1.00	-	-	10.19	1.90	~								
6 ~ 7	-	-	85.94	1.00	-	-	10.33	1.93	~								
7 ~ 8	-	-	84.61	1.00	-	-	10.33	1.93	~								
8 ~ 9	-	-	61.73	1.00	-	-	10.33	1.93	~								
9 ~ 10	-	-	55.07	1.00	-	-	16.00	2.99	~								
10 ~ 11	-	-	26.77	1.00	-	-	16.00	2.99	~								
11 ~ 12	-	-	29.93	1.00	-	-	15.62	2.92	~								
12 ~ 13	-	-	29.93	1.00	-	-	16.05	3.00	~								
13 ~ 14	-	-	86.50	1.00	-	-	16.05	3.00	~								
14 ~ 15	-	-	90.88	1.00	-	-	10.58	1.98	~								
15 ~ 16	-	-	96.64	1.00	-	-	12.28	2.29	~								
16 ~ 17	-	-	96.64	1.00	-	-	12.28	2.29	~								
17 ~ 18	-	-	82.99	1.00	-	-	9.61	1.80	~								
18 ~ 19	-	-	82.93	1.00	-	-	9.65	1.80	~								
19 ~ 20	-	-	77.88	1.00	-	-	9.65	1.80	~								
20 ~ 21	-	-	96.20	1.00	-	-	12.91	2.41	~								
21 ~ 22	-	-	100.00	1.00	-	-	12.91	2.41	~								
22 ~ 23	-	-	100.00	1.00	-	-	12.78	2.39	~								
23 ~ 24	-	-	98.15	1.00	-	-	10.95	2.05	~								
24 ~ 25	-	-	91.04	1.00	-	-	10.28	1.92	~								
25 ~ 26	-	-	91.04	1.00	-	-	13.68	2.56	~								
26 ~ 27	-	-	86.41	1.00	-	-	13.68	2.56	~								

様式-3(急) 建築物の構造の規制に必要な衝撃に関する事項	自然現象の種類	急傾斜地の崩壊	箇所番号	11-233
	告示番号	沖縄県告示第402号 沖縄県告示第407号	箇所名	高安(2)
	告示年月日	令和6年11月12日	所在地	豊見城市宇高安