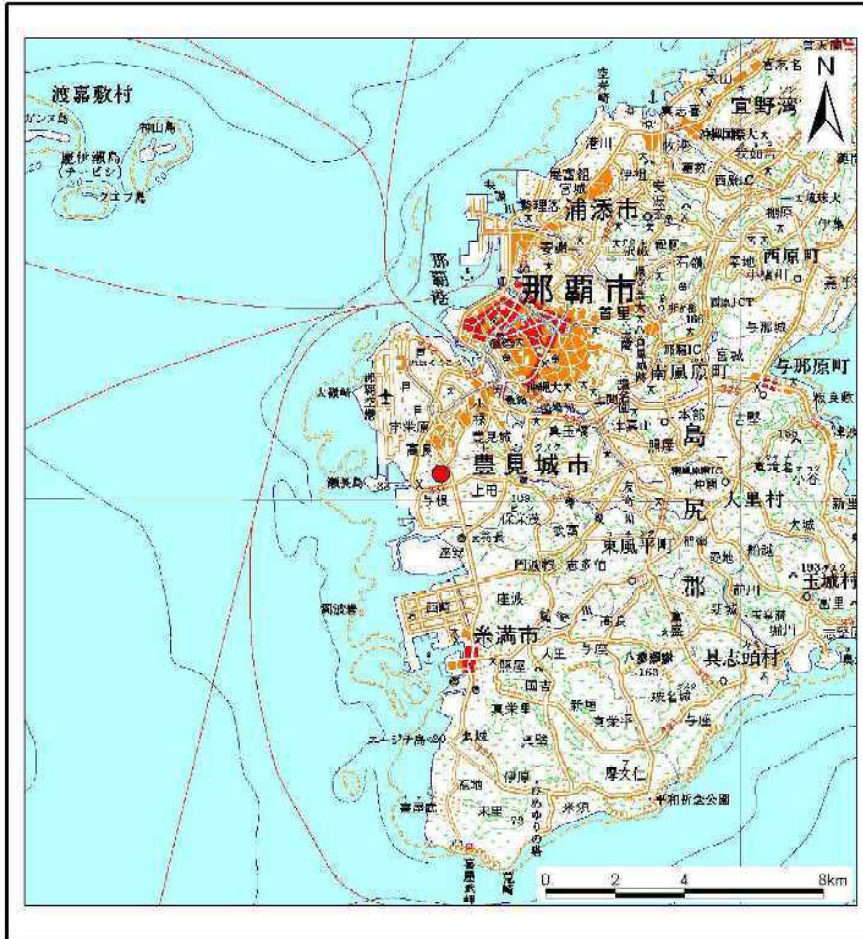
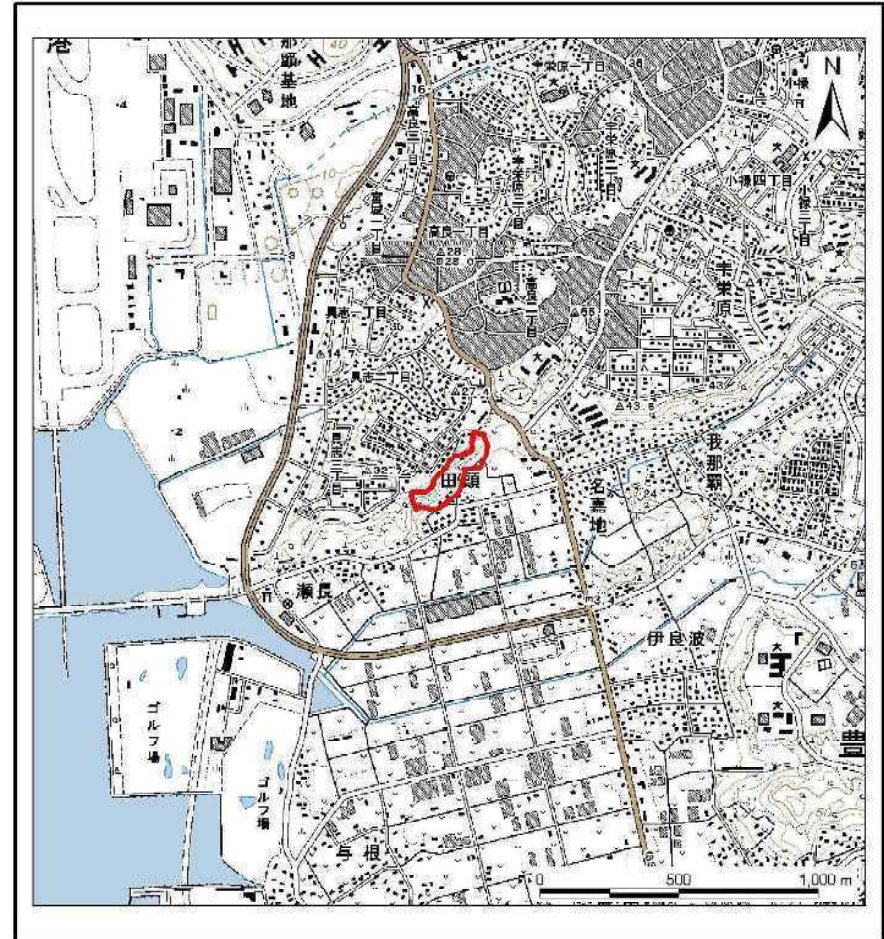


土砂災害警戒区域等の指定の公示に係る図書(その1)



(1/200,000)

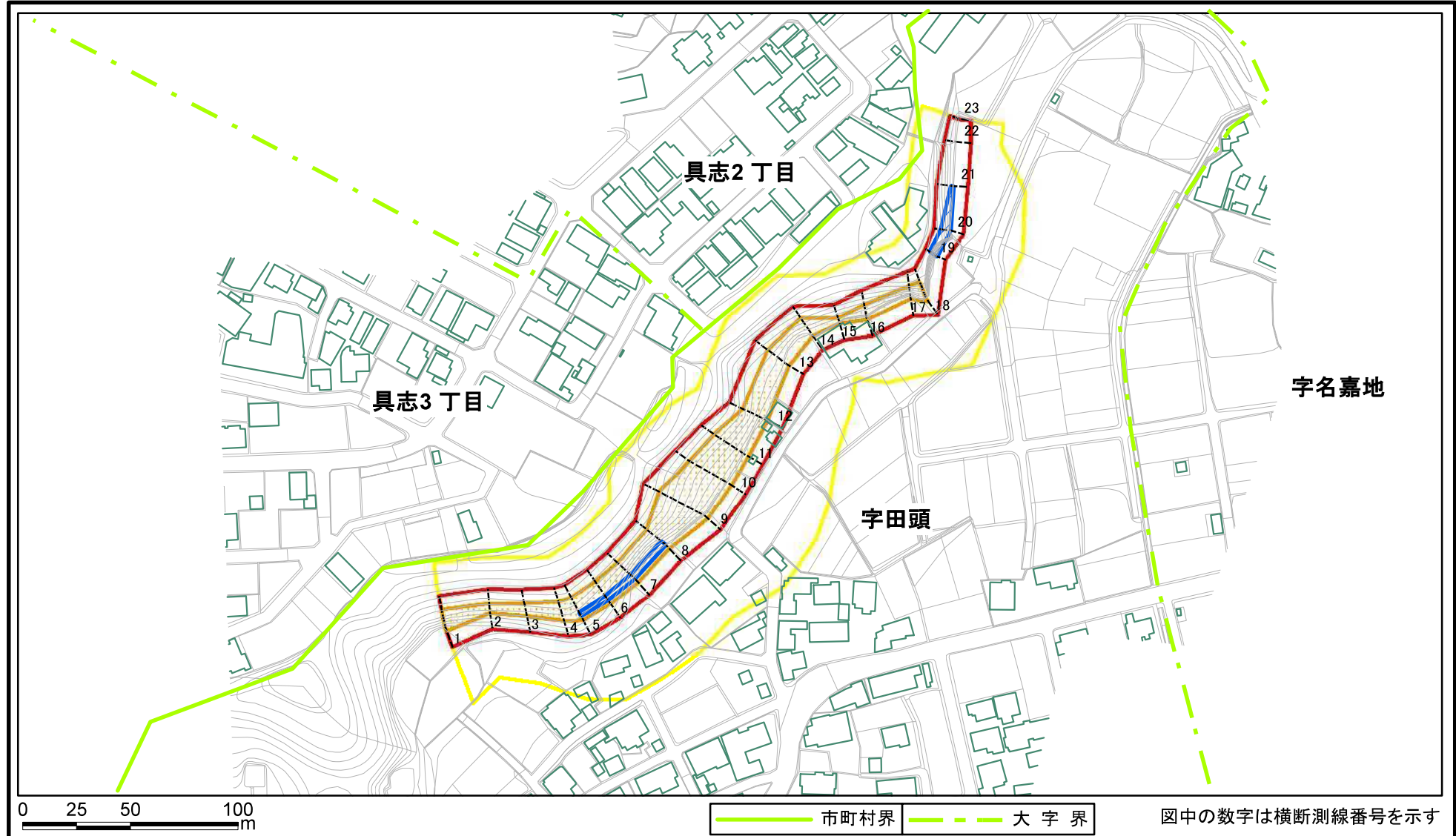


(1/25,000)

様式-1(急) 土砂災害警戒区域・土砂災害特別警戒区域 位置図	自然現象の種類	急傾斜地の崩壊
	箇所番号	I-430
	箇所名	田頭
	所在地	豊見城市字田頭

この地図は、国土地理院長の承認を得て、同院発行の数値地図200000(地図画像)及び数値地図250000(地図画像)を複製したものである。(承認番号 平20業複、第224号)

土砂災害警戒区域等の指定の公示に係る図書(その2-1)



様式-2-1(急)

土砂災害警戒区域・土砂災害特別警戒区域
区域図(その2)

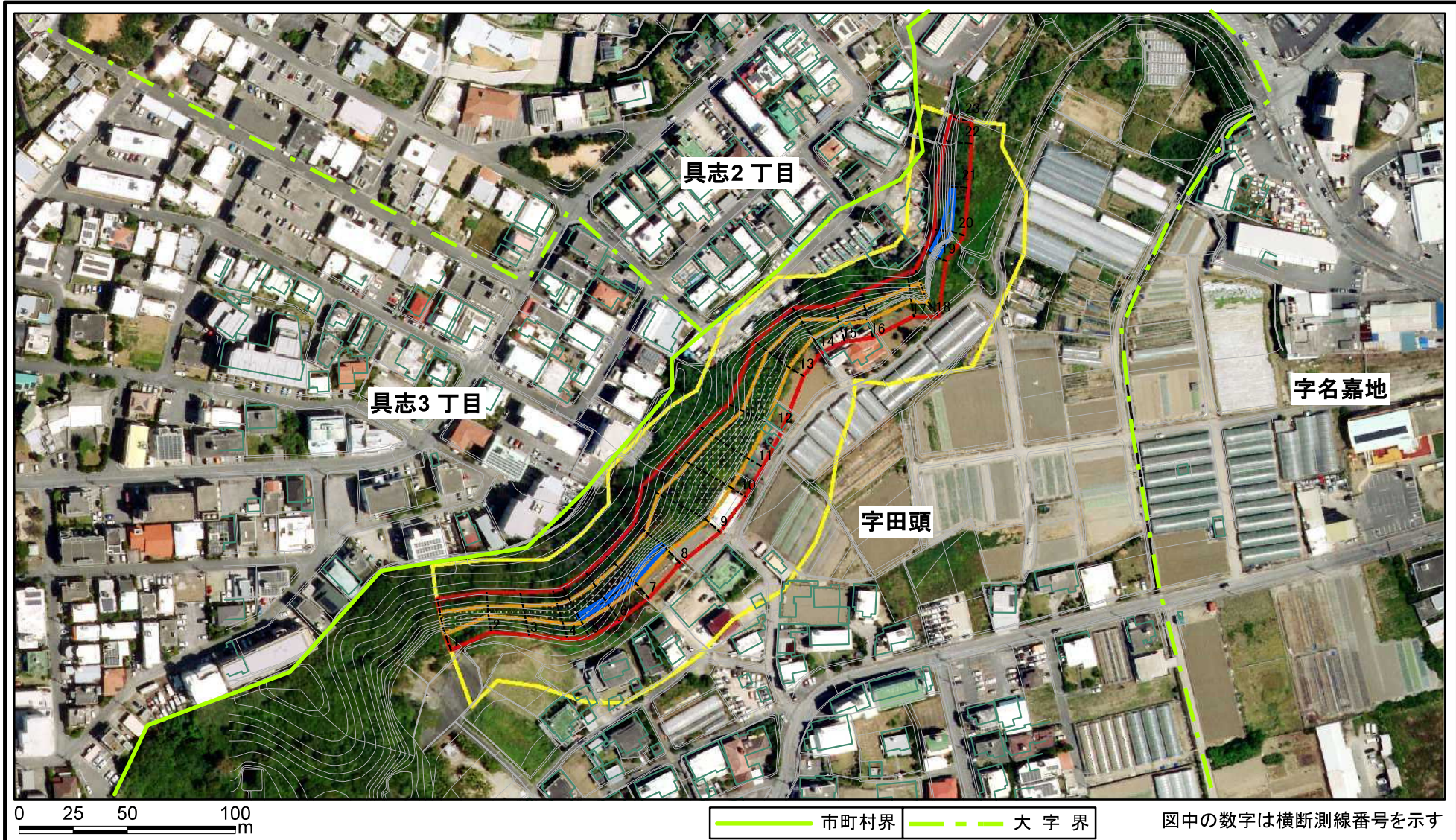
土砂災害防止法施行令第二条の基準に該当する区域	
土砂災害防止法施行令第三条の基準に該当する区域	
それ以外の区域	

土	縮尺
	1:2,500

自然現象の種類	急傾斜地の崩壊
告示番号	沖縄県告示第376号 沖縄県告示第223号
告示年月日	平成24年7月13日 令和3年3月30日

箇所番号	I-430
箇所名	田頭
所在地	豊見城市字田頭

土砂災害警戒区域等の指定の公示に係る図書(その2-1)



様式-2-1(急)

土砂災害警戒区域・土砂災害特別警戒区域
区域図(その2)

土砂災害防止法施行令第二条の基準に該当する区域	
土砂災害防止法施行令第三条の基準に該当する区域	
それ以外の区域	

土
縮尺
1:2,500

自然現象の種類	急傾斜地の崩壊
告示番号	沖縄県告示第376号 沖縄県告示第223号
告示年月日	平成24年7月13日 令和3年3月30日

箇所番号	I-430
箇所名	田頭
所在地	豊見城市字田頭

図中の数字は横断測線番号を示す

土砂災害警戒区域等の指定の公示に係る図書(その3)

横断測線の区間	土石等の移動により建築物の地上部に作用すると想定される力				土石等の堆積により建築物の地上部に作用すると想定される力				横断測線の区間	土石等の移動により建築物の地上部に作用すると想定される力				土石等の堆積により建築物の地上部に作用すると想定される力			
	土石等の(移動)高さが1m以下の場合、土石等の移動による力が100kN/m ² を超える区域		それ以外の区域		土石等の堆積の高さが3mを超える区域		それ以外の区域			土石等の(移動)高さが1m以下の場合、土石等の移動による力が100kN/m ² を超える区域		それ以外の区域		土石等の堆積の高さが3mを超える区域		それ以外の区域	
	力の大きさのうち最大のもの(kN/m ²)	土石等の高さ(m)	力の大きさのうち最大のもの(kN/m ²)	土石等の高さ(m)	力の大きさのうち最大のもの(kN/m ²)	土石等の高さ(m)	力の大きさのうち最大のもの(kN/m ²)	土石等の高さ(m)		力の大きさのうち最大のもの(kN/m ²)	土石等の高さ(m)	力の大きさのうち最大のもの(kN/m ²)	土石等の高さ(m)	力の大きさのうち最大のもの(kN/m ²)	土石等の高さ(m)	力の大きさのうち最大のもの(kN/m ²)	土石等の高さ(m)
1 ~ 2	131.94	1.00	100.00	1.00	-	-	14.27	2.67	~								
2 ~ 3	120.67	1.00	100.00	1.00	-	-	14.27	2.67	~								
3 ~ 4	129.13	1.00	100.00	1.00	-	-	14.32	2.68	~								
4 ~ 5	135.30	1.00	100.00	1.00	-	-	16.05	3.00	~								
5 ~ 6	137.10	1.00	100.00	1.00	16.44	3.07	16.05	3.00	~								
6 ~ 7	138.21	1.00	100.00	1.00	16.35	3.05	16.05	3.00	~								
7 ~ 8	139.42	1.00	100.00	1.00	16.35	3.05	16.05	3.00	~								
8 ~ 9	142.30	1.00	100.00	1.00	-	-	16.05	3.00	~								
9 ~ 10	142.30	1.00	100.00	1.00	-	-	15.39	2.88	~								
10 ~ 11	141.39	1.00	100.00	1.00	-	-	14.37	2.69	~								
11 ~ 12	141.39	1.00	100.00	1.00	-	-	14.37	2.69	~								
12 ~ 13	133.75	1.00	100.00	1.00	-	-	12.72	2.38	~								
13 ~ 14	131.26	1.00	100.00	1.00	-	-	13.08	2.44	~								
14 ~ 15	129.74	1.00	100.00	1.00	-	-	13.09	2.45	~								
15 ~ 16	123.39	1.00	100.00	1.00	-	-	13.49	2.52	~								
16 ~ 17	123.39	1.00	100.00	1.00	-	-	14.83	2.77	~								
17 ~ 18	131.40	1.00	100.00	1.00	-	-	14.83	2.77	~								
18 ~ 19	-	-	100.00	1.00	-	-	16.05	3.00	~								
19 ~ 20	-	-	81.93	1.00	19.29	3.60	16.05	3.00	~								
20 ~ 21	-	-	89.04	1.00	17.40	3.25	16.05	3.00	~								
21 ~ 22	-	-	90.84	1.00	-	-	16.05	3.00	~								
22 ~ 23	-	-	90.84	1.00	-	-	14.94	2.79	~								
~									~								
~									~								
~									~								
~									~								

様式-3(急) 建築物の構造の規制に必要な衝撃に関する事項	自然現象の種類	急傾斜地の崩壊	箇所番号	I-430
	告示番号	沖縄県告示第376号 沖縄県告示第223号	箇所名	田頭
	告示年月日	平成24年7月13日 令和3年3月30日	所在地	豊見城字市田頭