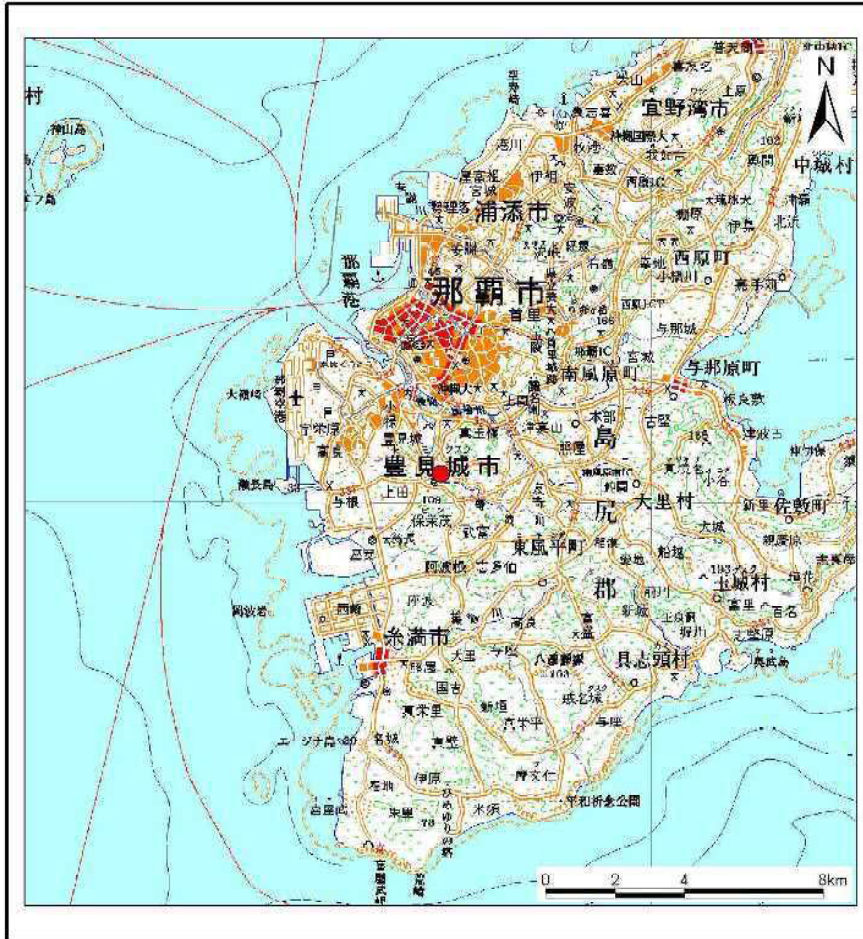
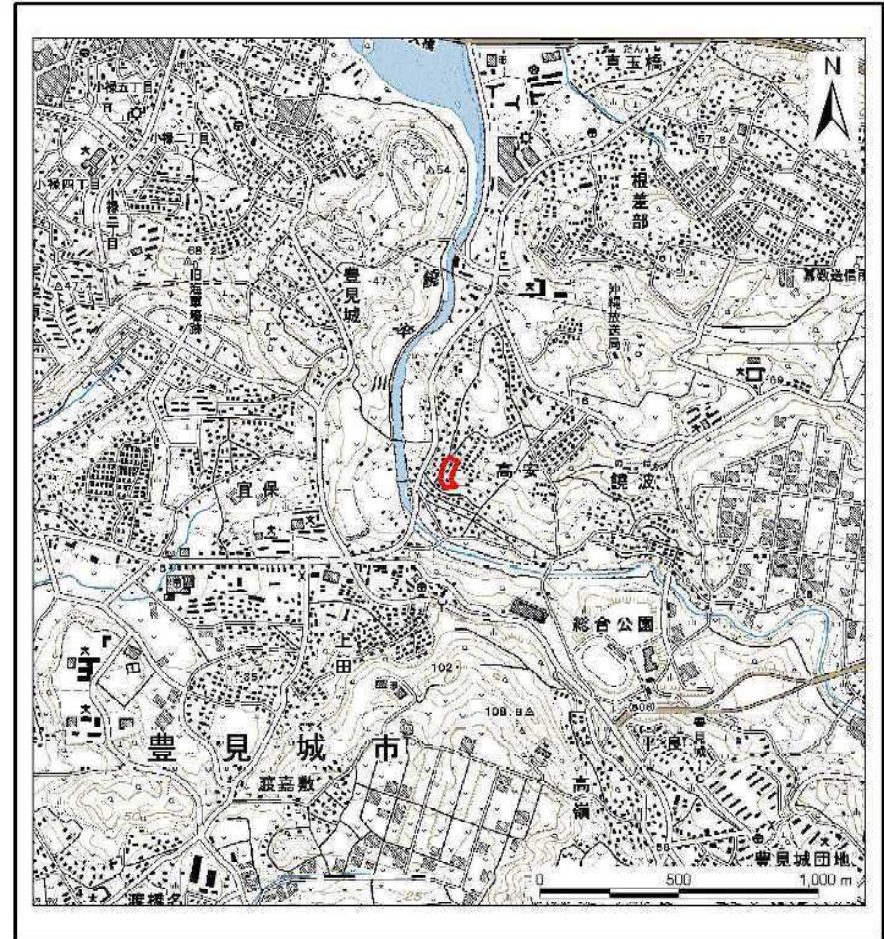


土砂災害警戒区域等の指定の公示に係る図書(その1)



(1/200,000)

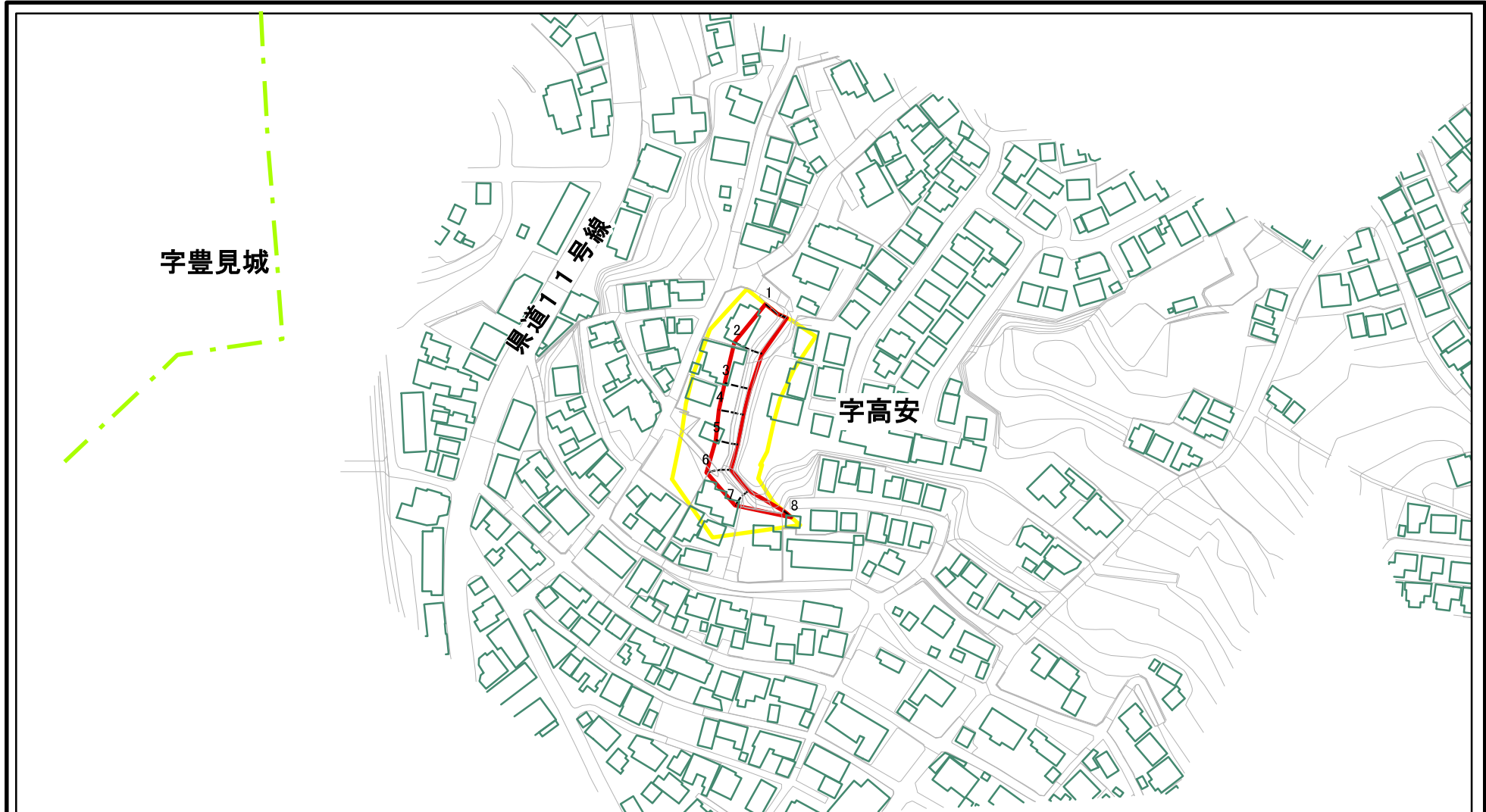


(1/25,000)

様式-1(急) 土砂災害警戒区域・土砂災害特別警戒区域 位置図	自然現象の種類	急傾斜地の崩壊
	箇所番号	I-425
	箇所名	高安(1)
	所在地	豊見城市字高安

この地図は、国土地理院長の承認を得て、同院発行の数値地図200000(地図画像)及び数値地図25000(地図画像)を複製したものである。(承認番号 平20業複、第224号)

土砂災害警戒区域等の指定の公示に係る図書(その2-1)



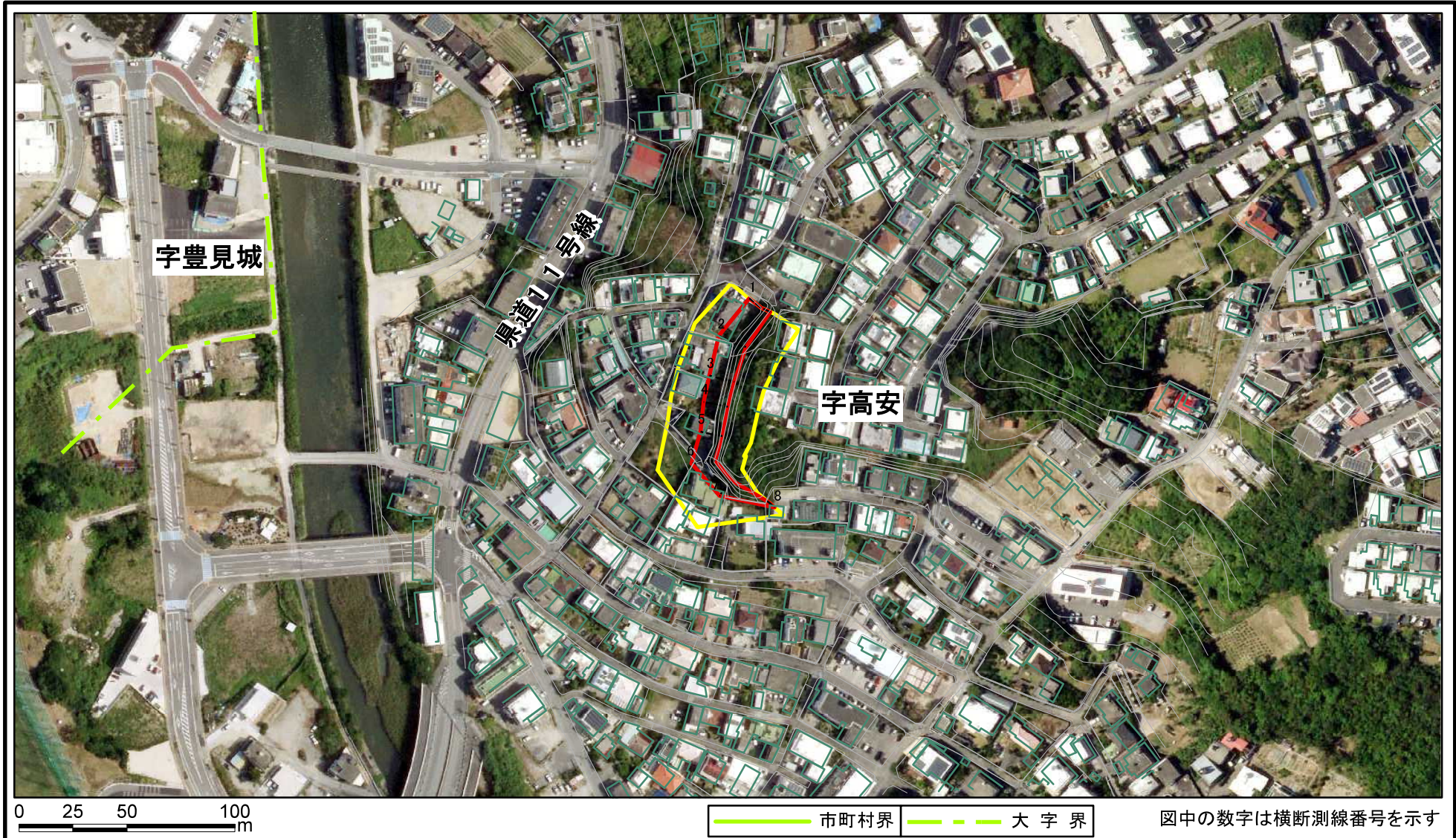
0 25 50 100
m

市町村界 大字界

図中の数字は横断測線番号を示す

様式-2-1(急) 土砂災害警戒区域・土砂災害特別警戒区域 区域図(その2)	土砂災害防止法施行令第二条の基準に該当する区域		土 縮尺 1:2,500	自然現象の種類	急傾斜地の崩壊	箇所番号	I-425
	土砂災害防止法施行令第三条の基準に該当する区域			告示番号	沖縄県告示第376号 沖縄県告示第223号	箇所名	高安(1)
	それ以外の区域			告示年月日	平成24年7月13日 令和3年3月30日	所在地	豊見城市字高安

土砂災害警戒区域等の指定の公示に係る図書(その2-1)



様式-2-1(急)

土砂災害警戒区域・土砂災害特別警戒区域
区域図(その2)

土砂災害防止法施行令第二条の基準に該当する区域	
土砂災害防止法施行令第三条の基準に該当する区域	
それ以外の区域	

土
縮尺
1:2,500

自然現象の種類	急傾斜地の崩壊
告示番号	沖縄県告示第376号 沖縄県告示第223号
告示年月日	平成24年7月13日 令和3年3月30日

箇所番号	I-425
箇所名	高安(1)
所在地	豊見城市宇高安

図中の数字は横断測線番号を示す

