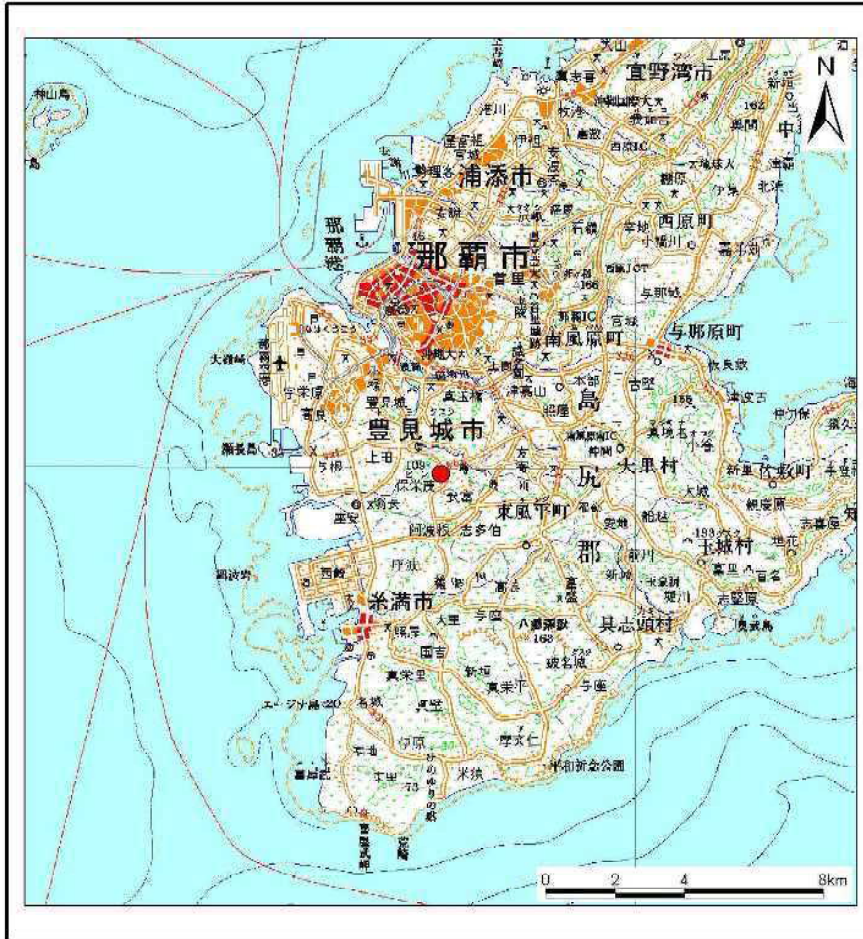
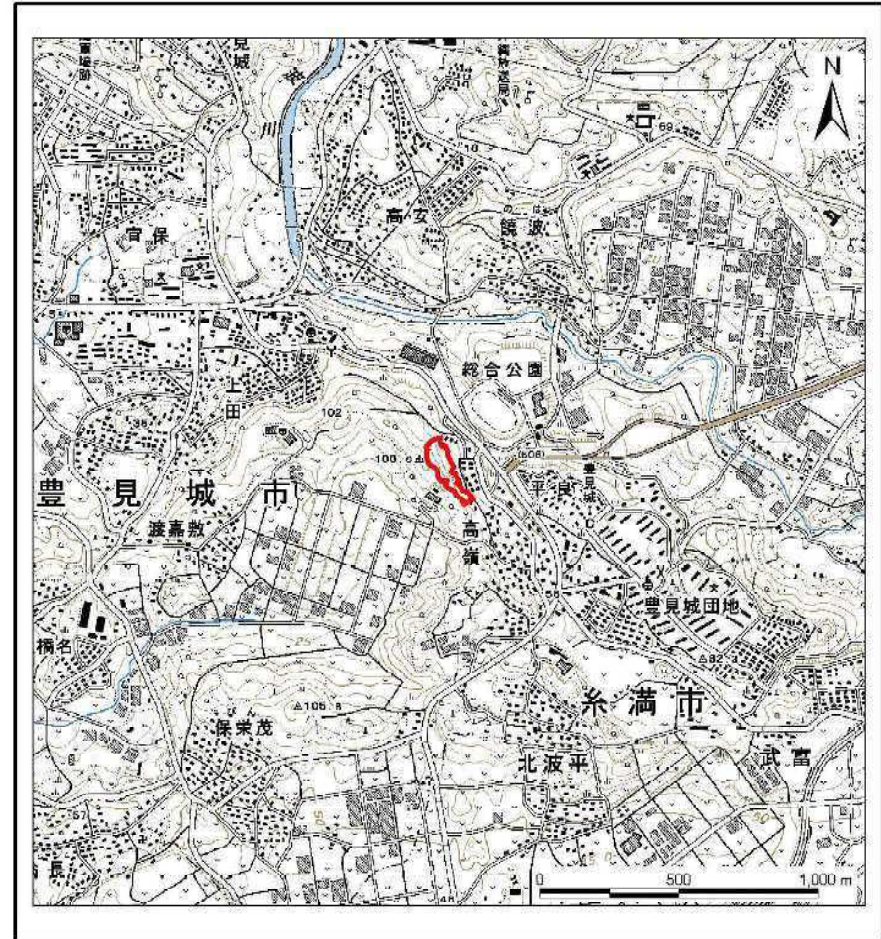


土砂災害警戒区域等の指定の公示に係る図書(その1)



(1/200,000)

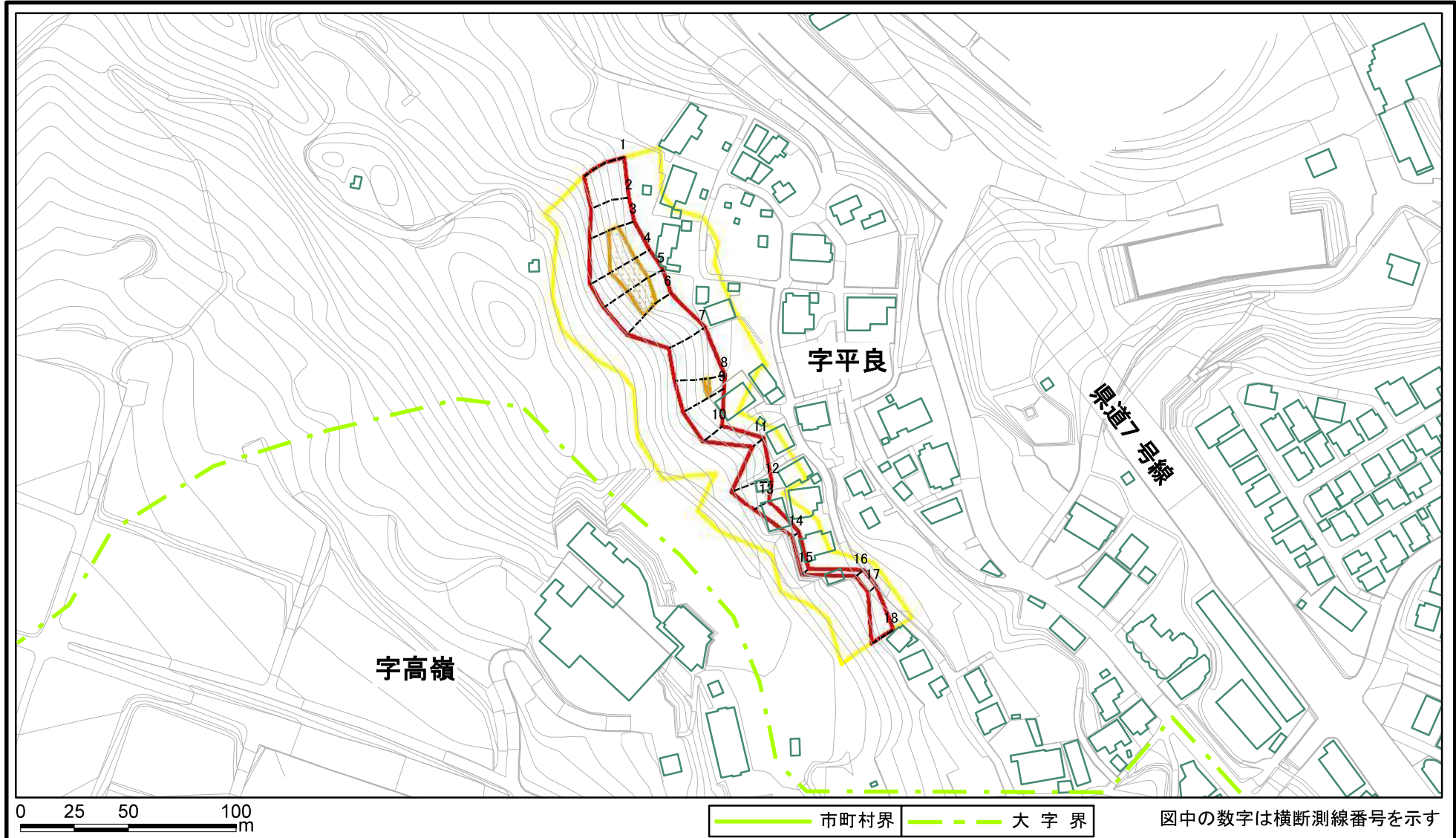


(1/25,000)

様式-1(急) 土砂災害警戒区域・土砂災害特別警戒区域 位置図	自然現象の種類	急傾斜地の崩壊
	箇所番号	I-423
	箇所名	平良
	所在地	豊見城市字平良

この地図は、国土地理院長の承認を得て、同院発行の数値地図200000(地図画像)及び数値地図25000(地図画像)を複製したものである。(承認番号 平20業複、第224号)

土砂災害警戒区域等の指定の公示に係る図書(その2-1)



様式-2-1(急)

土砂災害警戒区域・土砂災害特別警戒区域
区域図(その2)

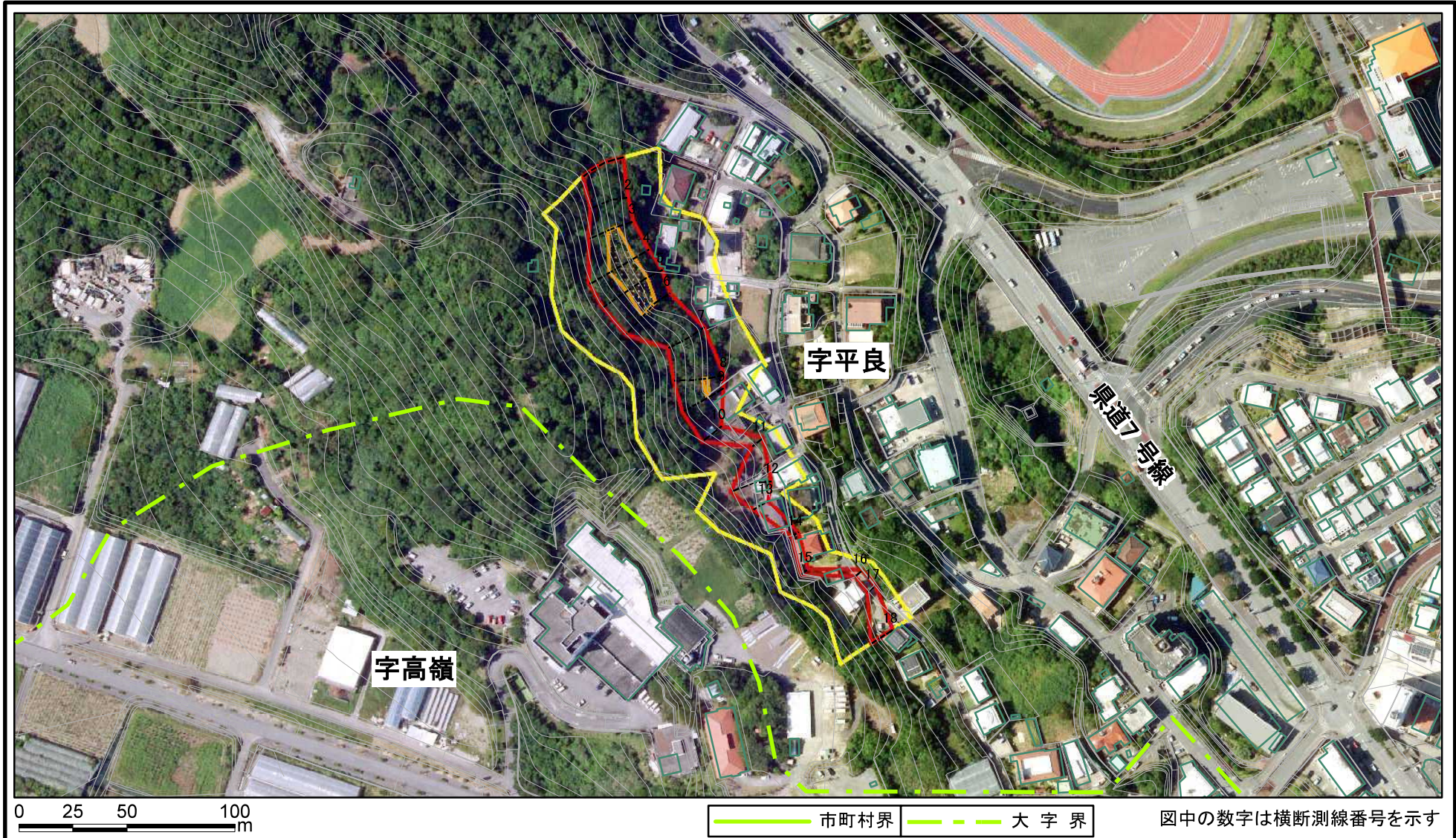
土砂災害防止法施行令第二条の基準に該当する区域	
土砂災害防止法施行令第三条の基準に該当する区域	
それ以外の区域	

土
縮尺
1:2,500

自然現象の種類	急傾斜地の崩壊
告示番号	沖縄県告示第376号 沖縄県告示第223号
告示年月日	平成24年7月13日 令和3年3月30日

箇所番号	I-423
箇所名	平良
所在地	豊見城市字平良

土砂災害警戒区域等の指定の公示に係る図書(その2-1)



様式-2-1(急) 土砂災害警戒区域・土砂災害特別警戒区域 区域図(その2)	土砂災害防止法施行令第二条の基準に該当する区域		土 縮尺 1:2,500	自然現象の種類	急傾斜地の崩壊	箇所番号	I-423
	土砂災害防止法施行令第三条の基準に該当する区域	土石等の(移動)高さが1m以下の場合、土石等の移動による力が100kN/mを超える区域 土石等の堆積の高さが3mを超える区域 それ以外の区域		告示番号	沖縄県告示第376号 沖縄県告示第223号	箇所名	平良
				告示年月日	平成24年7月13日 令和3年3月30日	所在地	豊見城市字平良

土砂災害警戒区域等の指定の公示に係る図書(その3)

横断測線の区間	土石等の移動により建築物の地上部に作用すると想定される力				土石等の堆積により建築物の地上部に作用すると想定される力				横断測線の区間	土石等の移動により建築物の地上部に作用すると想定される力				土石等の堆積により建築物の地上部に作用すると想定される力			
	土石等の(移動)高さが1m以下の場合、土石等の移動による力が100kN/m ² を超える区域		それ以外の区域		土石等の堆積の高さが3mを超える区域		それ以外の区域			土石等の(移動)高さが1m以下の場合、土石等の移動による力が100kN/m ² を超える区域		それ以外の区域		土石等の堆積の高さが3mを超える区域		それ以外の区域	
	力の大きさのうち最大のもの(kN/m ²)	土石等の高さ(m)	力の大きさのうち最大のもの(kN/m ²)	土石等の高さ(m)	力の大きさのうち最大のもの(kN/m ²)	土石等の高さ(m)	力の大きさのうち最大のもの(kN/m ²)	土石等の高さ(m)		力の大きさのうち最大のもの(kN/m ²)	土石等の高さ(m)	力の大きさのうち最大のもの(kN/m ²)	土石等の高さ(m)	力の大きさのうち最大のもの(kN/m ²)	土石等の高さ(m)	力の大きさのうち最大のもの(kN/m ²)	土石等の高さ(m)
1 ~ 2	-	-	99.64	1.00	-	-	10.68	2.00	~								
2 ~ 3	-	-	100.00	1.00	-	-	10.94	2.04	~								
3 ~ 4	121.53	1.00	100.00	1.00	-	-	11.37	2.12	~								
4 ~ 5	121.53	1.00	100.00	1.00	-	-	11.37	2.12	~								
5 ~ 6	115.86	1.00	100.00	1.00	-	-	11.29	2.11	~								
6 ~ 7	-	-	100.00	1.00	-	-	11.29	2.11	~								
7 ~ 8	-	-	100.00	1.00	-	-	10.41	1.95	~								
8 ~ 9	104.28	1.00	100.00	1.00	-	-	10.41	1.95	~								
9 ~ 10	-	-	100.00	1.00	-	-	10.41	1.95	~								
10 ~ 11	-	-	77.85	1.00	-	-	8.18	1.53	~								
11 ~ 12	-	-	100.00	1.00	-	-	10.63	1.99	~								
12 ~ 13	-	-	100.00	1.00	-	-	10.63	1.99	~								
13 ~ 14	-	-	68.73	1.00	-	-	13.24	2.47	~								
14 ~ 15	-	-	37.29	1.00	-	-	13.95	2.61	~								
15 ~ 16	-	-	57.23	1.00	-	-	13.95	2.61	~								
16 ~ 17	-	-	57.23	1.00	-	-	8.18	1.53	~								
17 ~ 18	-	-	88.70	1.00	-	-	9.05	1.69	~								
~									~								
~									~								
~									~								
~									~								
~									~								
~									~								
~									~								
~									~								
~									~								
~									~								
~									~								
~									~								
~									~								
~									~								

様式-3(急) 建築物の構造の規制に必要な衝撃に関する事項	自然現象の種類	急傾斜地の崩壊	箇所番号	I-423
	告示番号	沖縄県告示第376号 沖縄県告示第223号	箇所名	平良
	告示年月日	平成24年7月13日 令和3年3月30日	所在地	豊見城市字平良