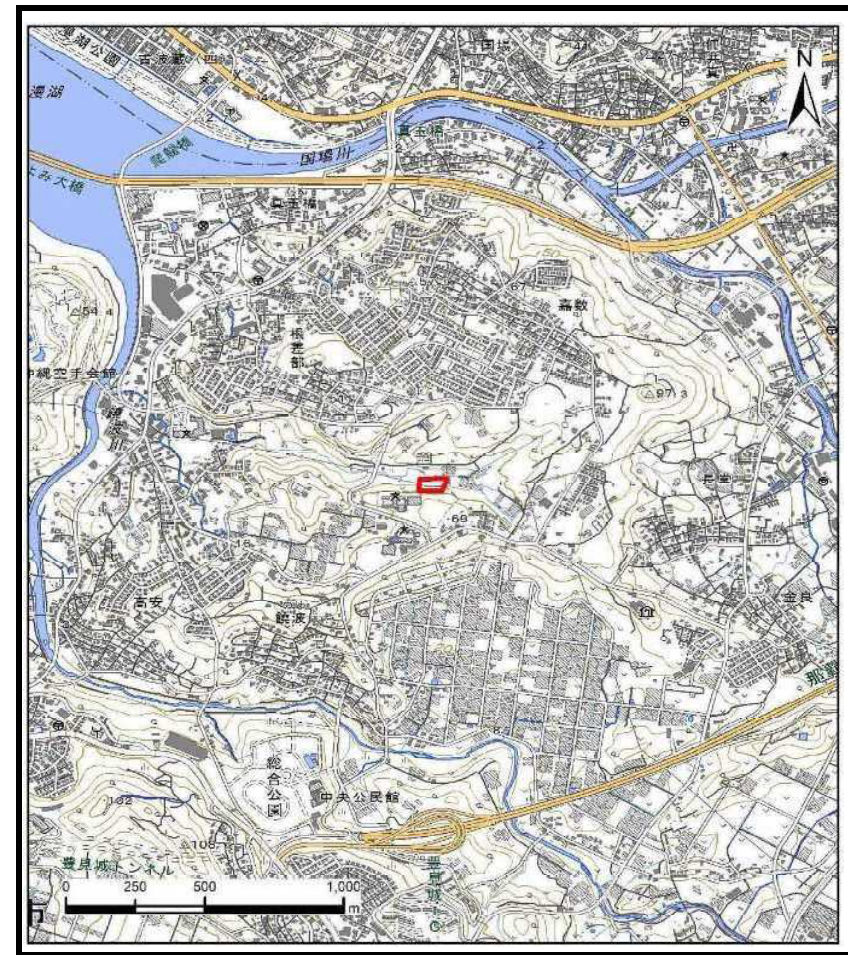


# 土砂災害警戒区域等の指定の公示に係る図書（その1）



(1/200,000)

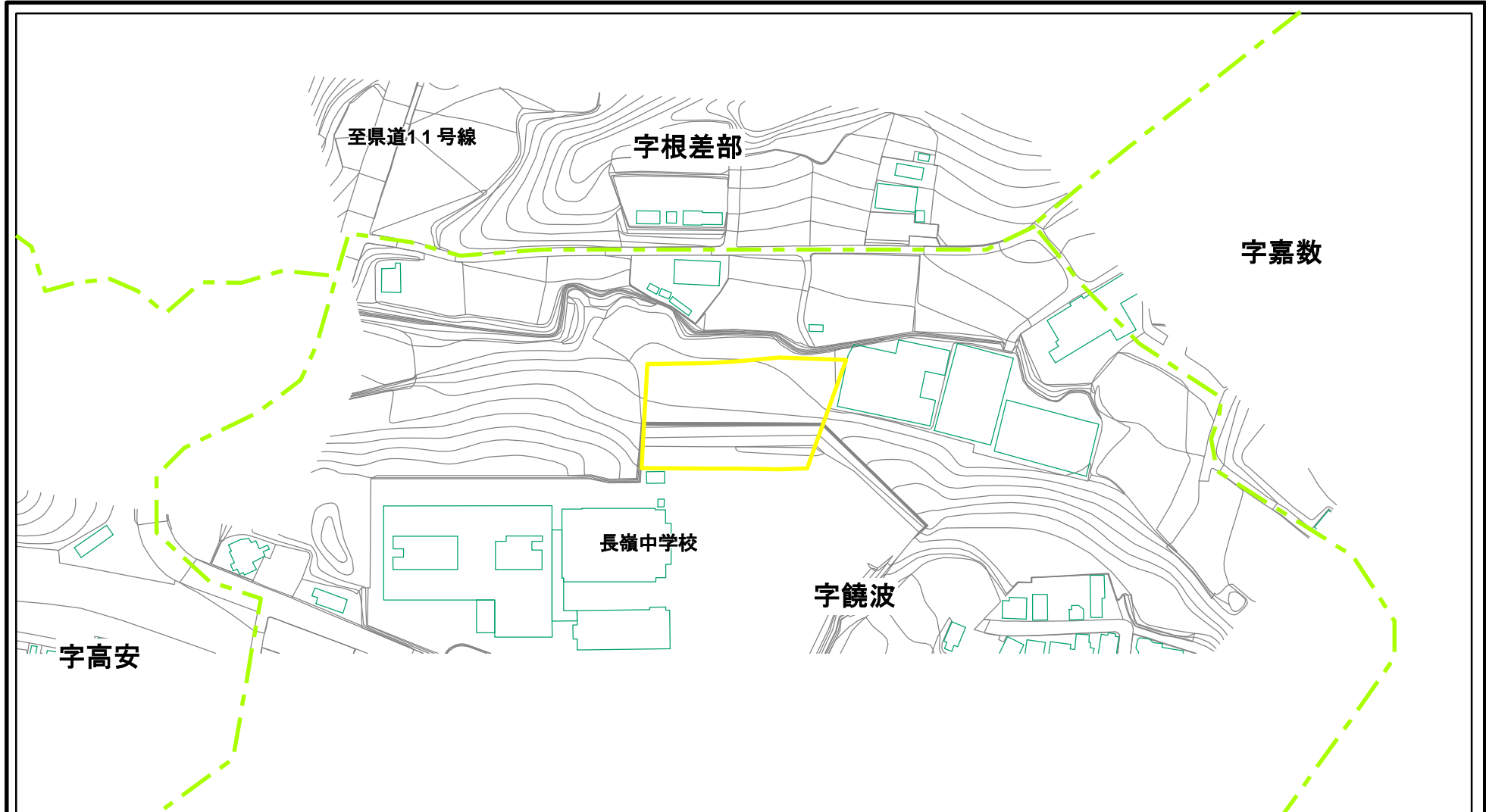


(1/25,000)

様式-1（急） 土砂災害警戒区域・土砂災害特別警戒区域 位置図	自然現象の種類	急傾斜地の崩壊
	箇所番号	I-421
	箇所名	饒波後原(2)
	所在地	豊見城市字饒波、字根差部

「この地図は、国土地理院長の承認を得て、同院発行の電子地形図25000及び電子地形図20万を複製したものである。（承認番号 令元情複、第708号）」

# 土砂災害警戒区域等の指定の公示に係る図書(その2-1)



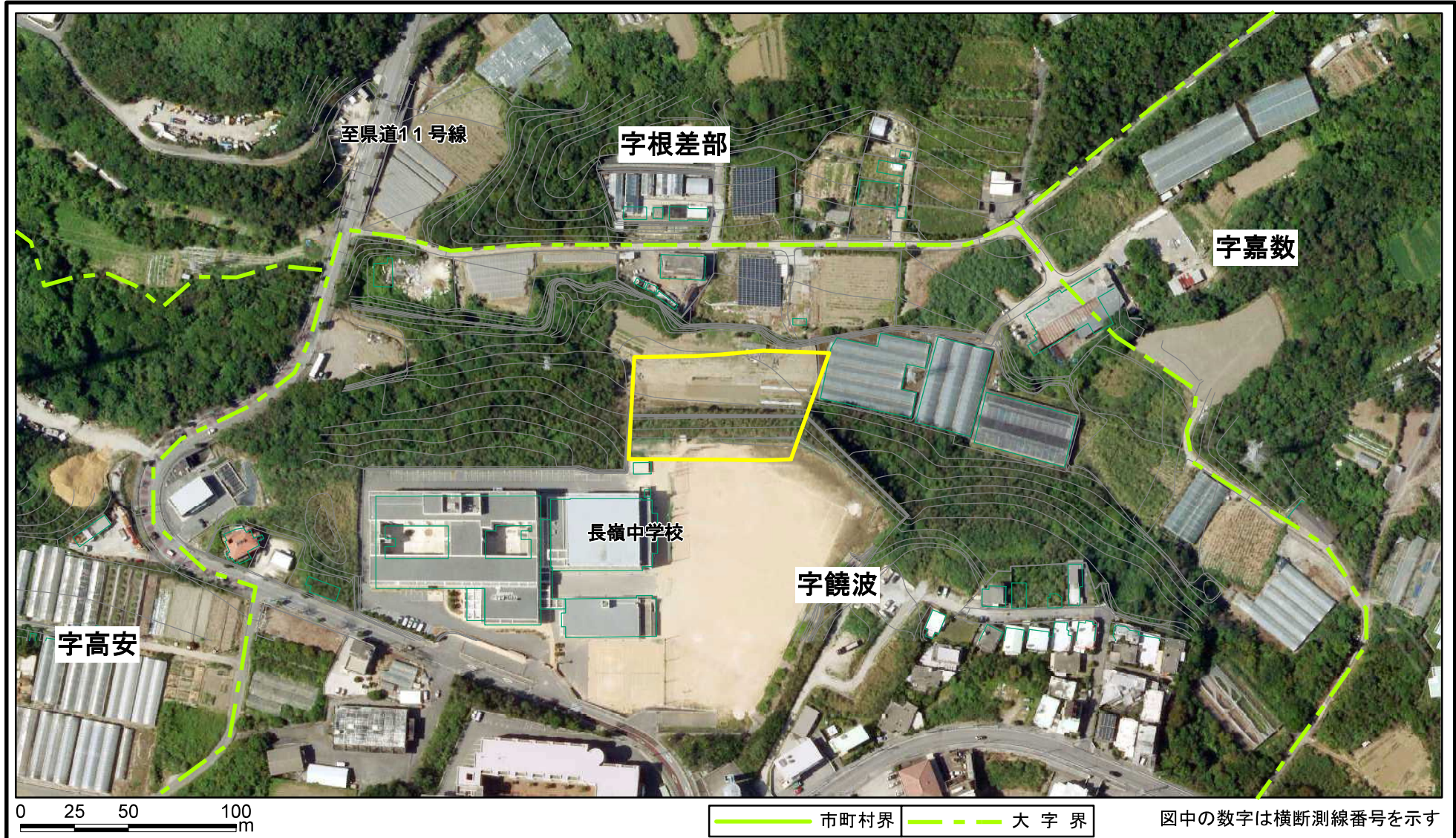
0 25 50 100  
m

—— 市町村界    - - - 大字界

図中の数字は横断測線番号を示す

<b>様式-2-1(急)</b> <b>土砂災害警戒区域・土砂災害特別警戒区域</b> <b>区域図(その2)</b>	土砂災害防止法施行令第二条の基準に該当する区域		<b>土</b> 縮尺 1:2,500	自然現象の種類	急傾斜地の崩壊	箇所番号	I-421
	土砂災害防止法施行令第三条の基準に該当する区域			告示番号	沖縄県告示第218号	箇所名	饒波後原(2)
	土砂等の(移動)高さが1m以下の場合、土砂等の移動による力が100kN/mを超える区域			告示年月日	令和3年3月30日	所在地	豊見城市字饒波、字根差部
	土砂等の堆積の高さが3mを超える区域						
	それ以外の区域						

# 土砂災害警戒区域等の指定の公示に係る図書(その2-1)



様式-2-1(急)

土砂災害警戒区域・土砂災害特別警戒区域  
区域図(その2)

土砂災害防止法施行令第二条の基準に該当する区域	
土砂災害防止法施行令第三条の基準に該当する区域	
土砂等の(移動)高さが1m以下の場合、土砂等の移動による力が100kN/mを超える区域	
土砂等の堆積の高さが3mを超える区域	
それ以外の区域	

<b>土</b>
縮尺
1:2,500

自然現象の種類	急傾斜地の崩壊
告示番号	沖縄県告示第218号
告示年月日	令和3年3月30日

箇所番号	I-421
箇所名	饒波後原(2)
所在地	豊見城市字饒波、字根差部

図中の数字は横断測線番号を示す