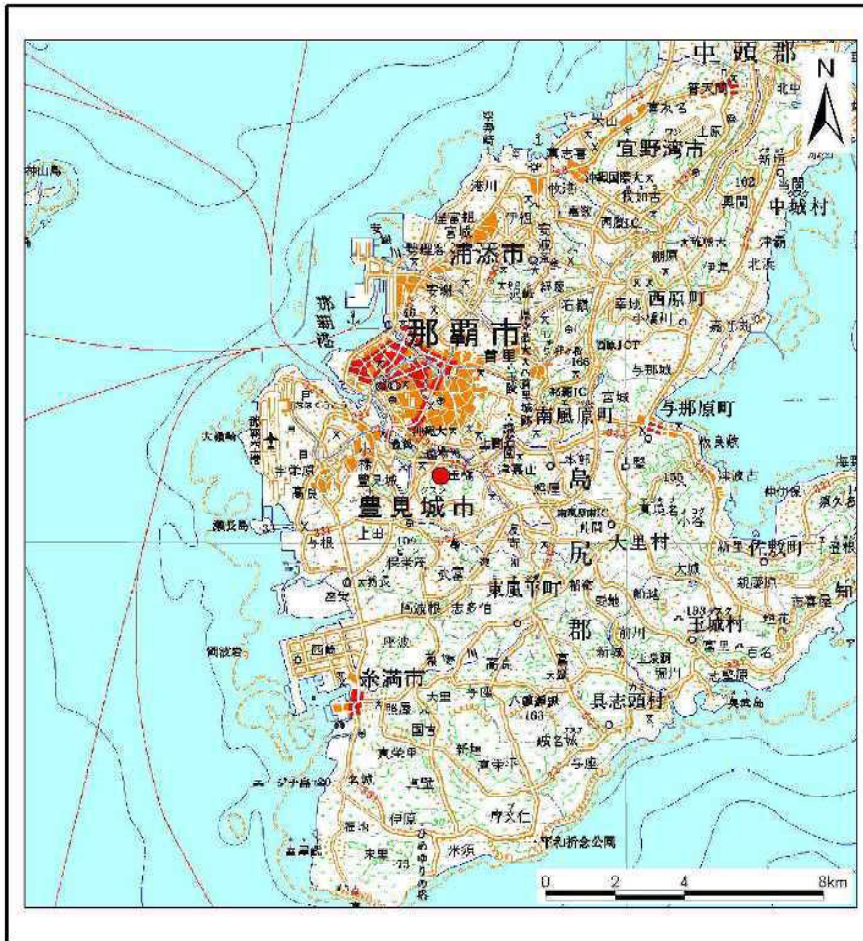
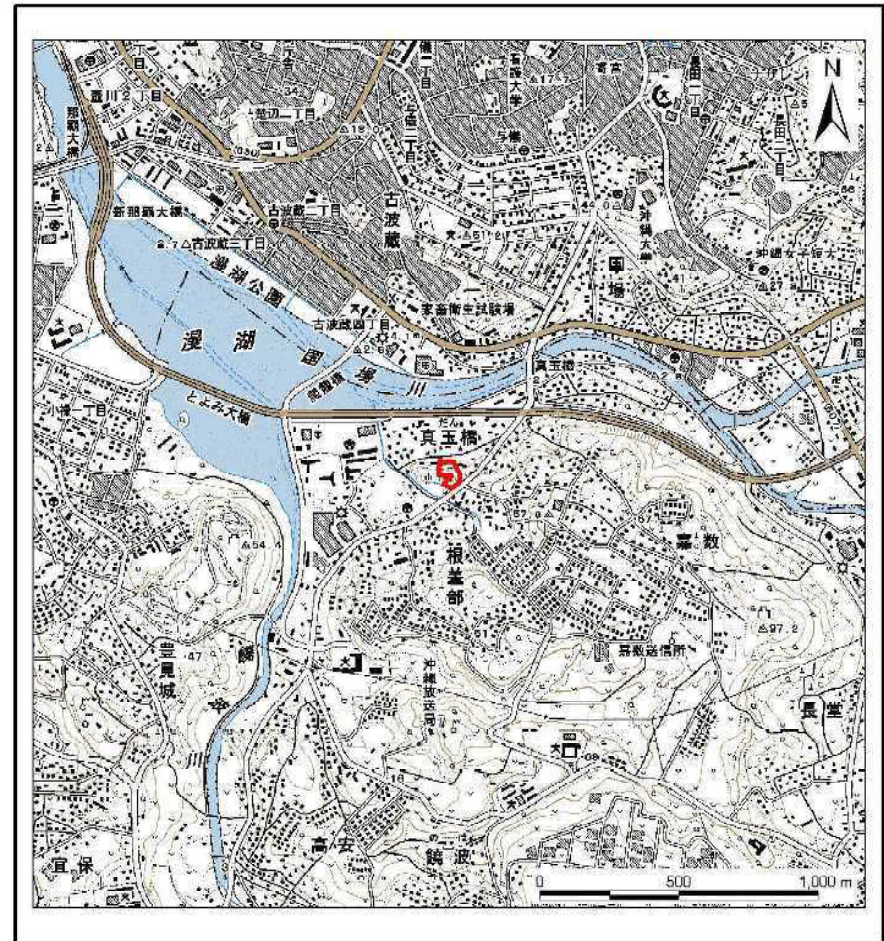


## 土砂災害警戒区域等の指定の公示に係る図書(その1)



(1/200,000)

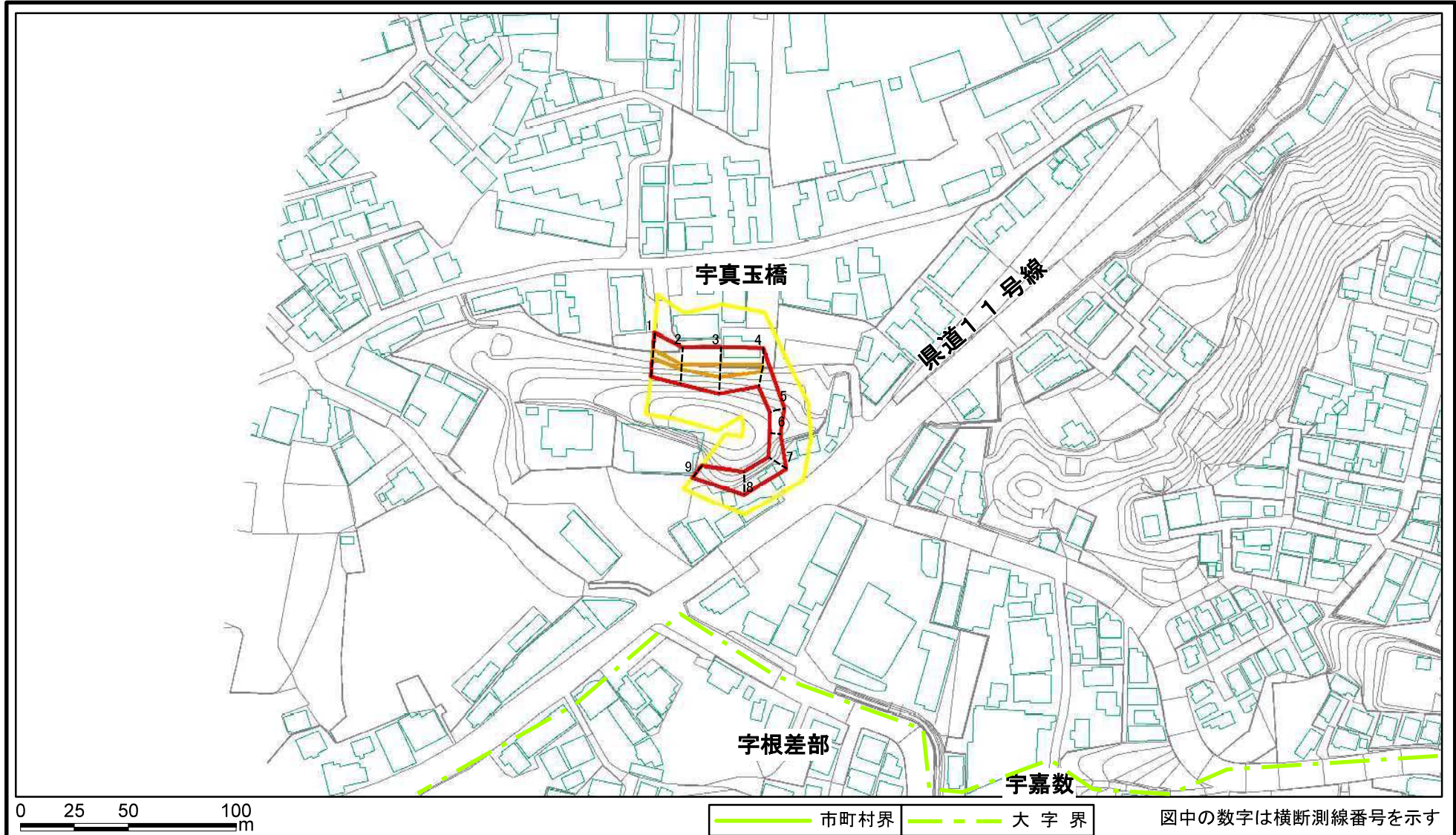


(1/25,000)

|                                       |         |          |
|---------------------------------------|---------|----------|
| 様式-1(急)<br>土砂災害警戒区域・土砂災害特別警戒区域<br>位置図 | 自然現象の種類 | 急傾斜地の崩壊  |
|                                       | 箇所番号    | I-420    |
|                                       | 箇所名     | 真玉橋(3)   |
|                                       | 所在地     | 豊見城市字真玉橋 |

この地図は、国土地理院長の承認を得て、同院発行の数値地図200000(地図画像)及び数値地図25000(地図画像)を複製したものである。(承認番号 平20業複、第224号)

# 土砂災害警戒区域等の指定の公示に係る図書(その2-1)



様式-2-1(急)

土砂災害警戒区域・土砂災害特別警戒区域  
区域図(その2)

土砂災害防止法施行令第二条の基準に該当する区域

土砂災害防止法  
施行令第三条の  
基準に該当する  
区域



土

縮尺

1:2,500

自然現象  
の種類

告示番号

告示年月日

急傾斜地の崩壊

沖縄県告示第376号  
沖縄県告示第223号

平成24年7月13日  
令和3年3月30日

箇所番号

箇所名

所在地

I-420

真玉橋(3)

豊見城市宇真玉橋

# 土砂災害警戒区域等の指定の公示に係る図書(その2-1)



様式-2-1(急)

土砂災害警戒区域・土砂災害特別警戒区域  
区域図(その2)

|                         |  |
|-------------------------|--|
| 土砂災害防止法施行令第二条の基準に該当する区域 |  |
| 土砂災害防止法施行令第三条の基準に該当する区域 |  |
| それ以外の区域                 |  |

|          |
|----------|
| <b>土</b> |
| 縮尺       |
| 1:2,500  |

|         |                           |
|---------|---------------------------|
| 自然現象の種類 | 急傾斜地の崩壊                   |
| 告示番号    | 沖縄県告示第376号<br>沖縄県告示第223号  |
| 告示年月日   | 平成24年 7月13日<br>令和3年 3月30日 |

|      |          |
|------|----------|
| 箇所番号 | I-420    |
| 箇所名  | 真玉橋(3)   |
| 所在地  | 豊見城市宇真玉橋 |

