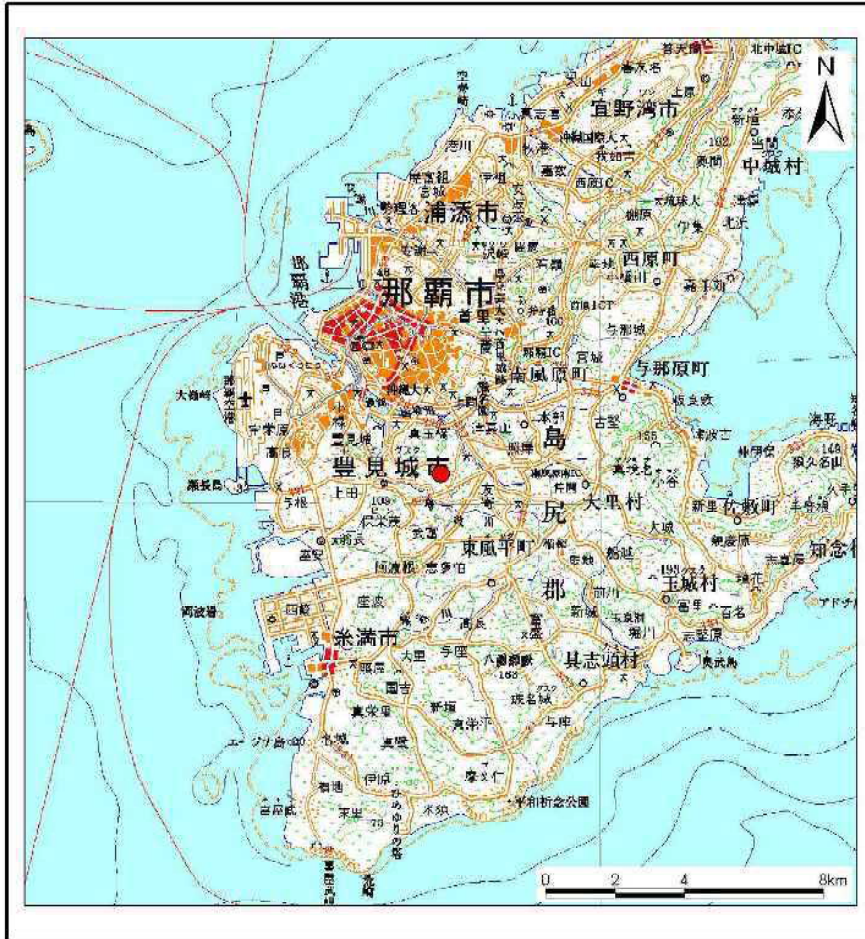
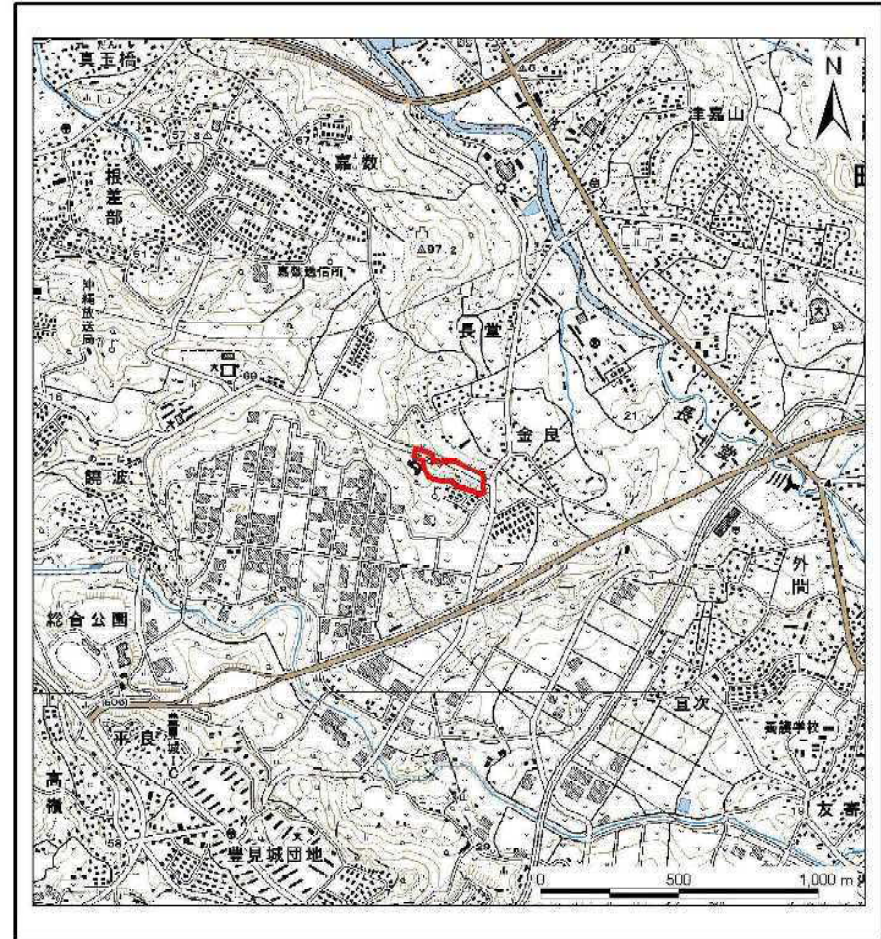


土砂災害警戒区域等の指定の公示に係る図書(その1)



(1/200,000)

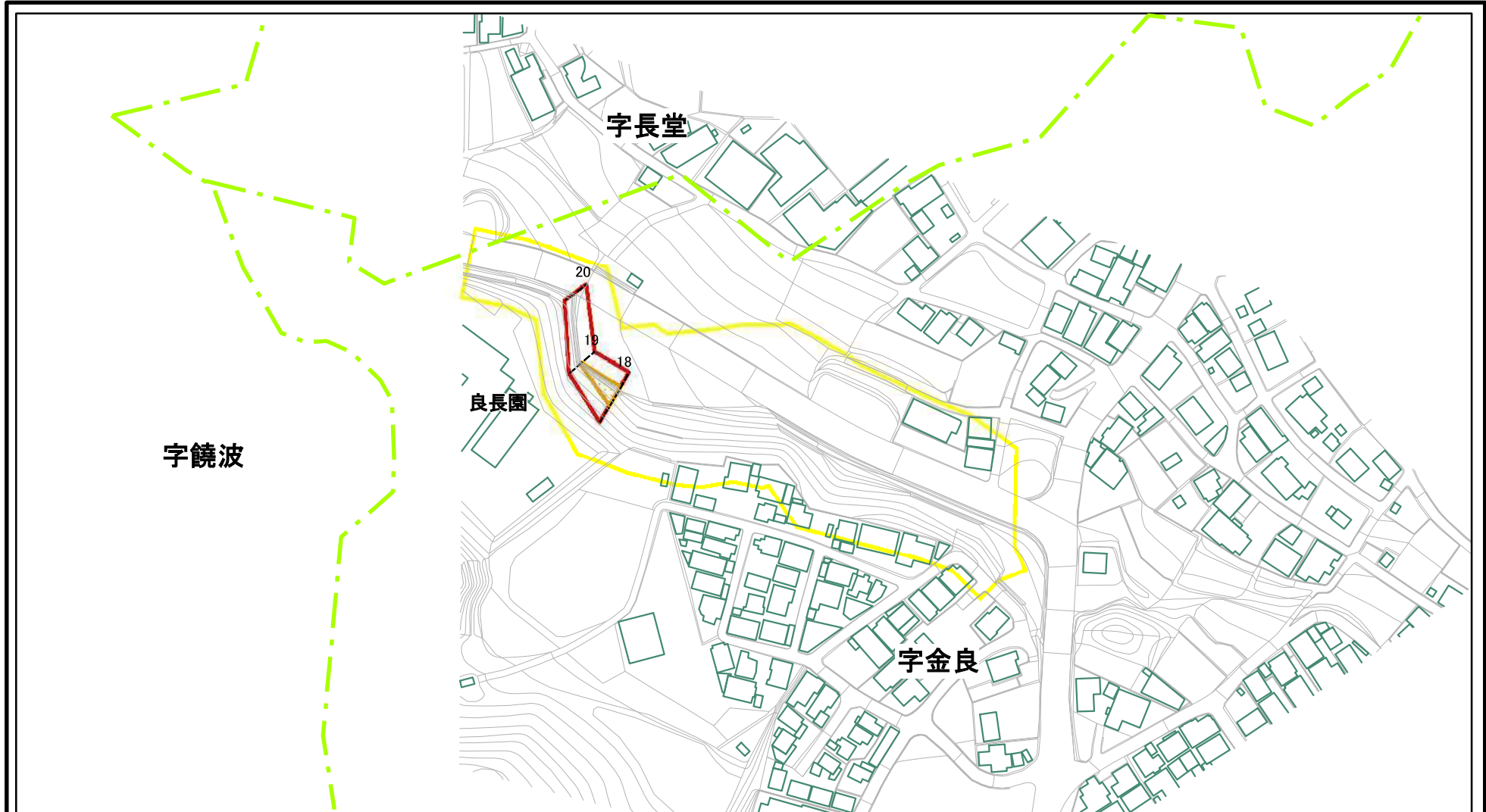


(1/25,000)

| | | |
|---------------------------------------|---------|---------|
| 様式-1(急) 土砂災害警戒区域・土砂災害特別警戒区域 位置図 | 自然現象の種類 | 急傾斜地の崩壊 |
| | 箇所番号 | I-243 |
| | 箇所名 | 金良 |
| | 所在地 | 豊見城市字金良 |

この地図は、国土地理院長の承認を得て、同院発行の数値地図200000(地図画像)及び数値地図25000(地図画像)を複製したものである。(承認番号 平20業複、第224号)

土砂災害警戒区域等の指定の公示に係る図書(その2-1)



0 25 50 100
m

市町村界 大字界

図中の数字は横断測線番号を示す

様式-2-1(急)

土砂災害警戒区域・土砂災害特別警戒区域
区域図(その2)

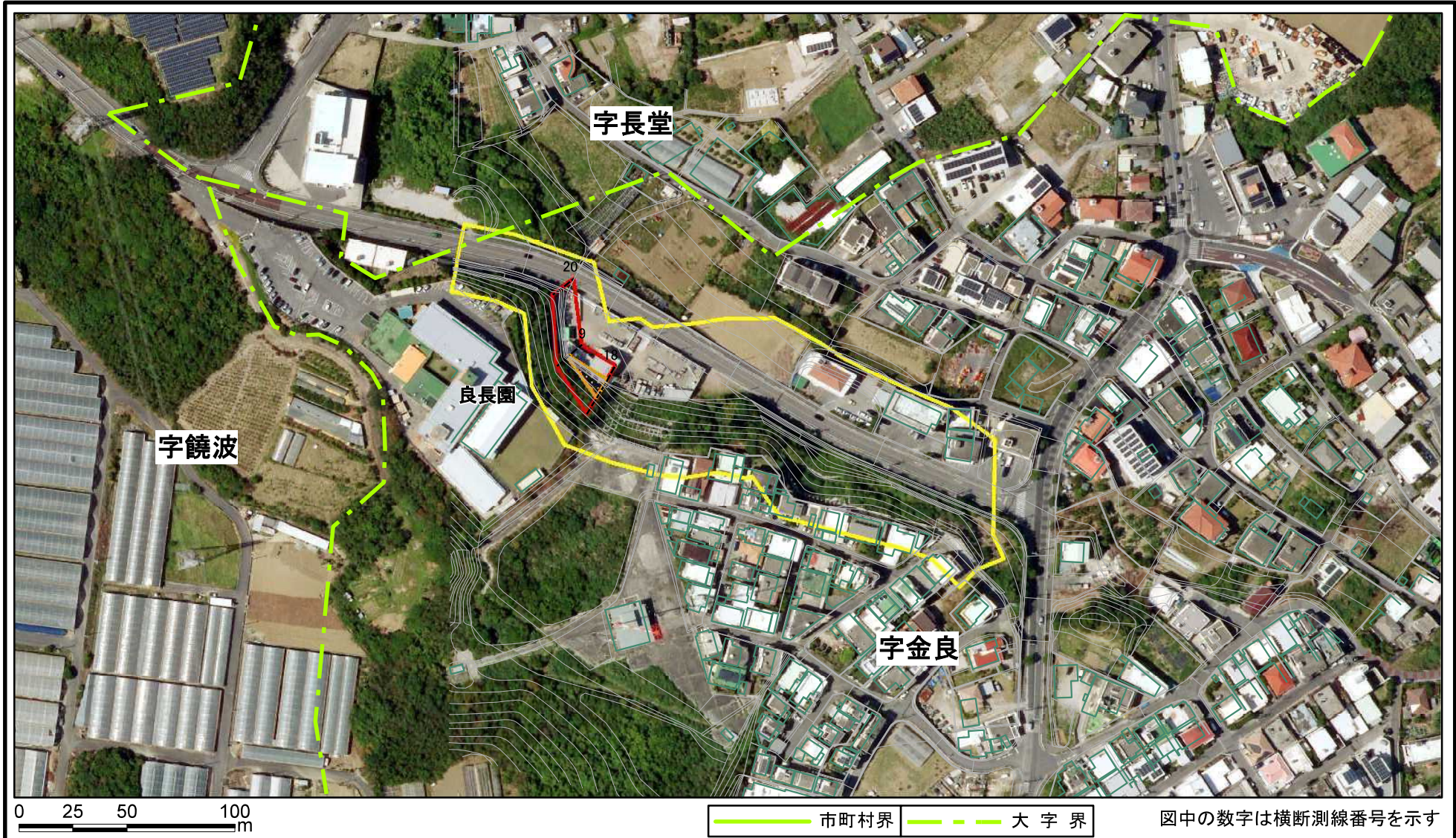
| | |
|-------------------------|--|
| 土砂災害防止法施行令第二条の基準に該当する区域 | |
| 土砂災害防止法施行令第三条の基準に該当する区域 | |
| それ以外の区域 | |

| | |
|----------|----|
| 土 | 縮尺 |
| 1:2,500 | |

| | |
|---------|------------------------------|
| 自然現象の種類 | 急傾斜地の崩壊 |
| 告示番号 | 沖縄県告示第376号 沖縄県告示第223号 |
| 告示年月日 | 平成24年 7月 13日 令和 3年 3月 30日 |

| | |
|------|---------|
| 箇所番号 | I-243 |
| 箇所名 | 金良 |
| 所在地 | 豊見城市字金良 |

土砂災害警戒区域等の指定の公示に係る図書(その2-1)



| | | | | | | | |
|---|-------------------------|--|---------------------------|-------------------------|--------------------------|---------|-------|
| 様式-2-1(急) 土砂災害警戒区域・土砂災害特別警戒区域 区域図(その2) | 土砂災害防止法施行令第二条の基準に該当する区域 | | 土 縮尺 1:2,500 | 自然現象の種類 | 急傾斜地の崩壊 | 箇所番号 | I-243 |
| | 土砂災害防止法施行令第三条の基準に該当する区域 | | | 告示番号 | 沖縄県告示第376号 沖縄県告示第223号 | 箇所名 | 金良 |
| | それ以外の区域 | | 告示年月日 | 平成24年7月13日 令和3年3月30日 | 所在地 | 豊見城市字金良 | |

土砂災害警戒区域等の指定の公示に係る図書(その3)

(1/1)

| 横断測線の区間 | 土石等の移動により建築物の地上部に作用すると想定される力 | | | | 土石等の堆積により建築物の地上部に作用すると想定される力 | | | | 横断測線の区間 | 土石等の移動により建築物の地上部に作用すると想定される力 | | | | 土石等の堆積により建築物の地上部に作用すると想定される力 | | | |
|---------|---|---------------|---------------------------------------|---------------|---------------------------------------|---------------|---------------------------------------|---------------|---------|---|---------------|---------------------------------------|---------------|---------------------------------------|---------------|---------------------------------------|---------------|
| | 土石等の(移動)高さが1m以下の場合、土石等の移動による力が100kN/m ² を超える区域 | | それ以外の区域 | | 土石等の堆積の高さが3mを超える区域 | | それ以外の区域 | | | 土石等の(移動)高さが1m以下の場合、土石等の移動による力が100kN/m ² を超える区域 | | それ以外の区域 | | 土石等の堆積の高さが3mを超える区域 | | それ以外の区域 | |
| | 力の大きさのうち最大のもの (kN/m ²) | 土石等の高さ (m) | 力の大きさのうち最大のもの (kN/m ²) | 土石等の高さ (m) | 力の大きさのうち最大のもの (kN/m ²) | 土石等の高さ (m) | 力の大きさのうち最大のもの (kN/m ²) | 土石等の高さ (m) | | 力の大きさのうち最大のもの (kN/m ²) | 土石等の高さ (m) | 力の大きさのうち最大のもの (kN/m ²) | 土石等の高さ (m) | 力の大きさのうち最大のもの (kN/m ²) | 土石等の高さ (m) | 力の大きさのうち最大のもの (kN/m ²) | 土石等の高さ (m) |
| 1 ~ 2 | - | - | - | - | - | - | - | - | - | - | - | - | - | - | - | - | |
| 2 ~ 3 | - | - | - | - | - | - | - | - | - | - | - | - | - | - | - | - | |
| 3 ~ 4 | - | - | - | - | - | - | - | - | - | - | - | - | - | - | - | - | |
| 4 ~ 5 | - | - | - | - | - | - | - | - | - | - | - | - | - | - | - | - | |
| 5 ~ 6 | - | - | - | - | - | - | - | - | - | - | - | - | - | - | - | - | |
| 6 ~ 7 | - | - | - | - | - | - | - | - | - | - | - | - | - | - | - | - | |
| 7 ~ 8 | - | - | - | - | - | - | - | - | - | - | - | - | - | - | - | - | |
| 8 ~ 9 | - | - | - | - | - | - | - | - | - | - | - | - | - | - | - | - | |
| 9 ~ 10 | - | - | - | - | - | - | - | - | - | - | - | - | - | - | - | - | |
| 10 ~ 11 | - | - | - | - | - | - | - | - | - | - | - | - | - | - | - | - | |
| 11 ~ 12 | - | - | - | - | - | - | - | - | - | - | - | - | - | - | - | - | |
| 12 ~ 13 | - | - | - | - | - | - | - | - | - | - | - | - | - | - | - | - | |
| 13 ~ 14 | - | - | - | - | - | - | - | - | - | - | - | - | - | - | - | - | |
| 14 ~ 15 | - | - | - | - | - | - | - | - | - | - | - | - | - | - | - | - | |
| 15 ~ 16 | - | - | - | - | - | - | - | - | - | - | - | - | - | - | - | - | |
| 16 ~ 17 | - | - | - | - | - | - | - | - | - | - | - | - | - | - | - | - | |
| 17 ~ 18 | - | - | - | - | - | - | - | - | - | - | - | - | - | - | - | - | |
| 18 ~ 19 | 122.32 | 1.00 | 100.00 | 1.00 | - | - | 11.12 | 2.08 | - | - | - | - | - | - | - | - | |
| 19 ~ 20 | - | - | 100.00 | 1.00 | - | - | 10.31 | 1.93 | - | - | - | - | - | - | - | - | |
| 20 ~ 21 | - | - | - | - | - | - | - | - | - | - | - | - | - | - | - | - | |
| 21 ~ 22 | - | - | - | - | - | - | - | - | - | - | - | - | - | - | - | - | |
| ~ | | | | | | | | | | | | | | | | | |
| ~ | | | | | | | | | | | | | | | | | |
| ~ | | | | | | | | | | | | | | | | | |
| ~ | | | | | | | | | | | | | | | | | |
| ~ | | | | | | | | | | | | | | | | | |
| ~ | | | | | | | | | | | | | | | | | |
| ~ | | | | | | | | | | | | | | | | | |

| | | | | |
|----------------------------------|---------|--------------------------|------|---------|
| 様式-3(急) 建築物の構造の規制に必要な衝撃に関する事項 | 自然現象の種類 | 急傾斜地の崩壊 | 箇所番号 | I-243 |
| | 告示番号 | 沖縄県告示第376号 沖縄県告示第223号 | 箇所名 | 金良 |
| | 告示年月日 | 平成24年7月13日 令和3年3月30日 | 所在地 | 豊見城市宇金良 |