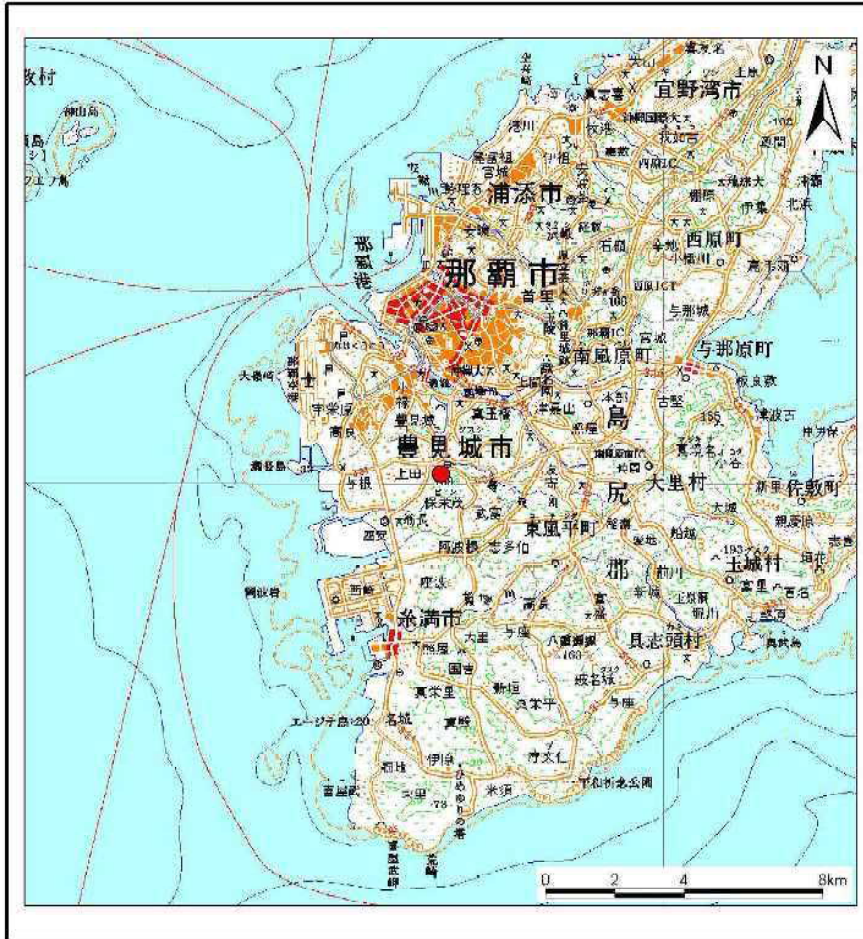
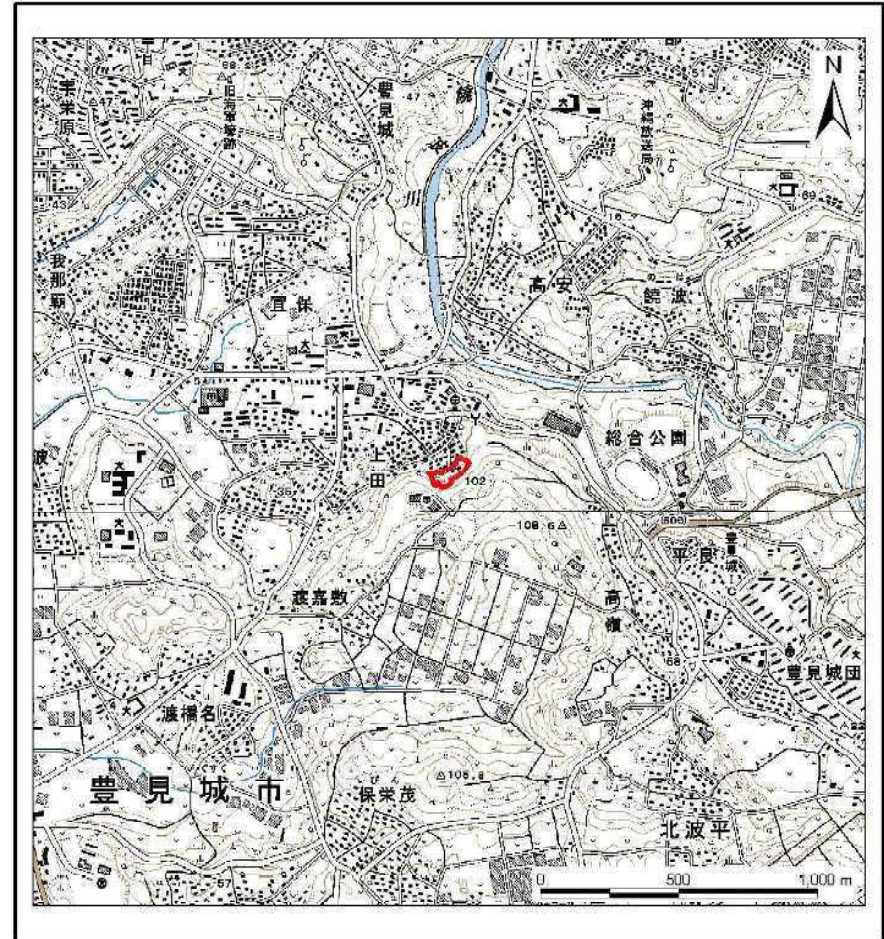


土砂災害警戒区域等の指定の公示に係る図書(その1)



(1/200,000)

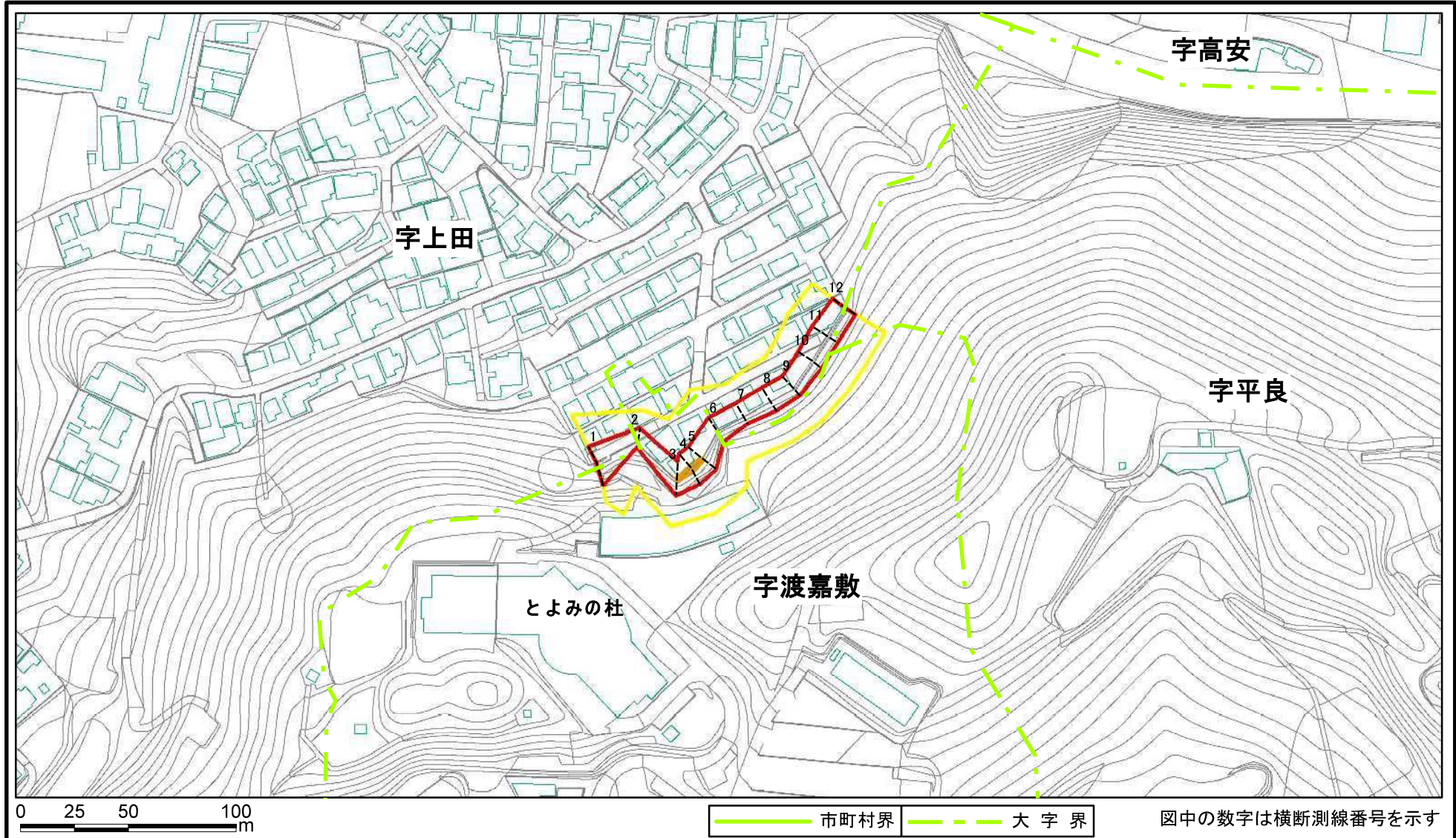


(1/25,000)

様式-1(急) 土砂災害警戒区域・土砂災害特別警戒区域 位置図	自然現象の種類	急傾斜地の崩壊
	箇所番号	I-242
	箇所名	上田(2)
	所在地	豊見城市字上田,字渡嘉敷

この地図は、国土地理院長の承認を得て、同院発行の数値地図200000(地図画像)及び数値地図25000(地図画像)を複製したものである。(承認番号 平20業複、第224号)

土砂災害警戒区域等の指定の公示に係る図書(その2-1)



様式-2-1(急)

土砂災害警戒区域・土砂災害特別警戒区域
区域図(その2)

土砂災害防止法施行令第二条の基準に該当する区域	
土砂災害防止法施行令第三条の基準に該当する区域	
それ以外の区域	

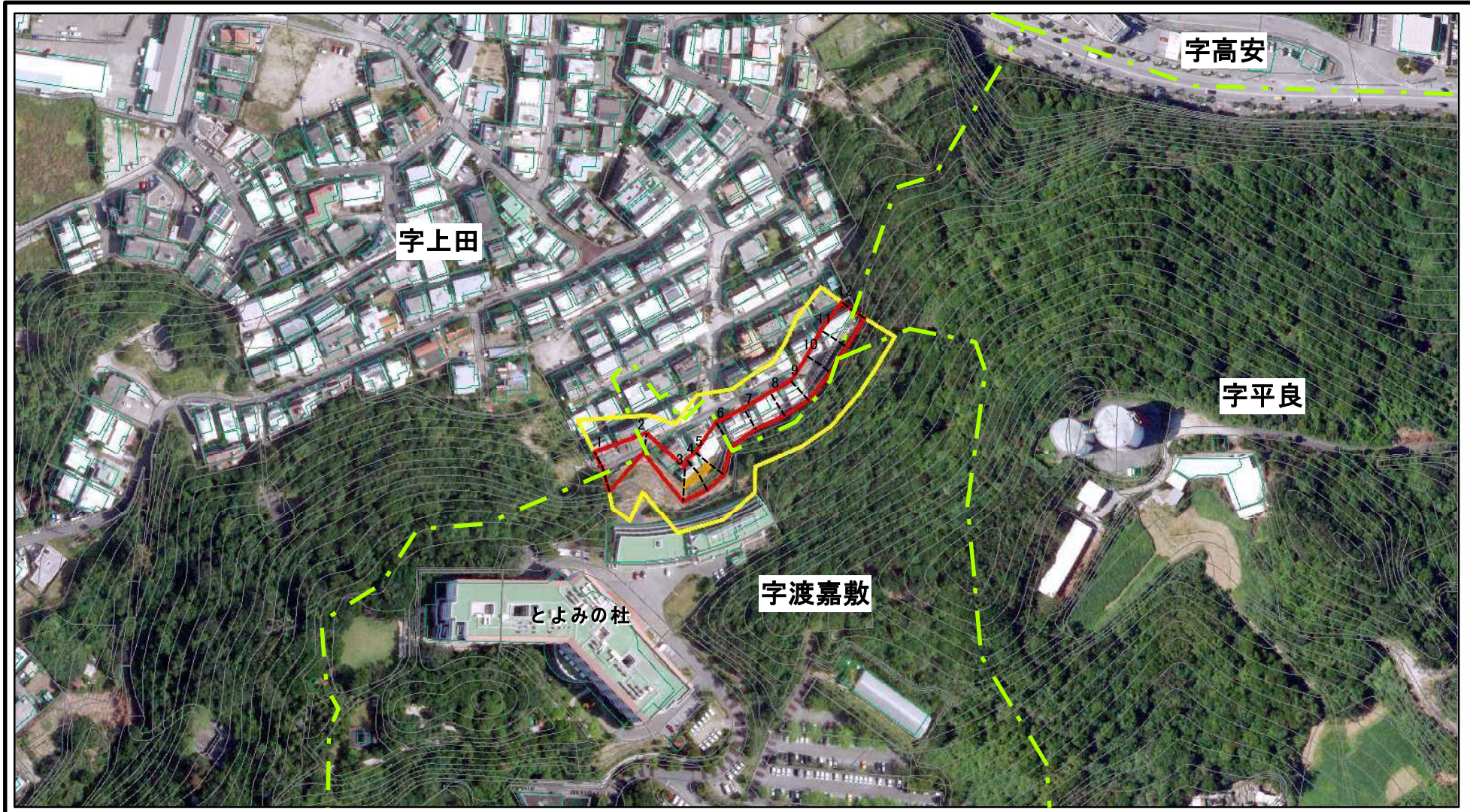
土
縮尺
1:2,500

自然現象の種類	急傾斜地の崩壊
告示番号	沖縄県告示第376号 沖縄県告示第223号
告示年月日	平成24年7月13日 令和3年3月30日

箇所番号	I-242
箇所名	上田(2)
所在地	豊見城市宇上田、宇渡嘉敷

図中の数字は横断測線番号を示す

土砂災害警戒区域等の指定の公示に係る図書(その2-1)



0 25 50 100 m

市町村界 大字界

図中の数字は横断測線番号を示す

様式-2-1(急)
土砂災害警戒区域・土砂災害特別警戒区域
区域図(その2)

土砂災害防止法施行令第二条の基準に該当する区域	
土砂災害防止法施行令第三条の基準に該当する区域	
それ以外の区域	

土
縮尺
1:2,500

自然現象の種類	急傾斜地の崩壊
告示番号	沖縄県告示第376号 沖縄県告示第223号
告示年月日	平成24年7月13日 令和3年3月30日

箇所番号	I-242
箇所名	上田(2)
所在地	豊見城市宇上田、宇渡嘉敷

土砂災害警戒区域等の指定の公示に係る図書（その3）

横断測線	土石等の移動により建築物の地上部に作用すると想定される力				土石等の堆積により建築物の地上部に作用すると想定される力				横断測線	土石等の移動により建築物の地上部に作用すると想定される力				土石等の堆積により建築物の地上部に作用すると想定される力			
	土石等の(移動)高さが1m以下の場合、土石等の移動による力が100kN/m ² を超える区域		それ以外の区域		土石等の堆積の高さが3mを超える区域		それ以外の区域			土石等の(移動)高さが1m以下の場合、土石等の移動による力が100kN/m ² を超える区域		それ以外の区域		土石等の堆積の高さが3mを超える区域		それ以外の区域	
	力の大きさのうち最大のもの (kN/m ²)	土石等の高さ (m)	力の大きさのうち最大のもの (kN/m ²)	土石等の高さ (m)	力の大きさのうち最大のもの (kN/m ²)	土石等の高さ (m)	力の大きさのうち最大のもの (kN/m ²)	土石等の高さ (m)		力の大きさのうち最大のもの (kN/m ²)	土石等の高さ (m)	力の大きさのうち最大のもの (kN/m ²)	土石等の高さ (m)	力の大きさのうち最大のもの (kN/m ²)	土石等の高さ (m)	力の大きさのうち最大のもの (kN/m ²)	土石等の高さ (m)
1～2	104.22	1.00	-	-	-	-	10.89	2.03									
2～3	104.88	1.00	-	-	-	-	13.30	2.48									
3～4	110.03	1.00	-	-	-	-	13.30	2.48									
4～5	110.03	1.00	-	-	-	-	12.52	2.34									
5～6	105.22	1.00	-	-	-	-	13.71	2.56									
6～7	-	-	93.03	1.00	-	-	13.71	2.56									
7～8	-	-	93.16	1.00	-	-	9.64	1.80									
8～9	-	-	93.16	1.00	-	-	9.88	1.85									
9～10	-	-	93.99	1.00	-	-	9.88	1.85									
10～11	-	-	97.07	1.00	-	-	11.87	2.22									
11～12	-	-	97.07	1.00	-	-	11.87	2.22									

様式-3(急) 建築物の構造の規制に必要な衝撃に関する事項	自然現象の種類	急傾斜地の崩壊	箇所番号	I-242
	告示番号	沖縄県告示第376号 沖縄県告示第223号	箇所名	上田(2)
	告示年月日	平成24年7月13日 令和3年3月30日	所在地	豊見城市上田、字渡嘉敷