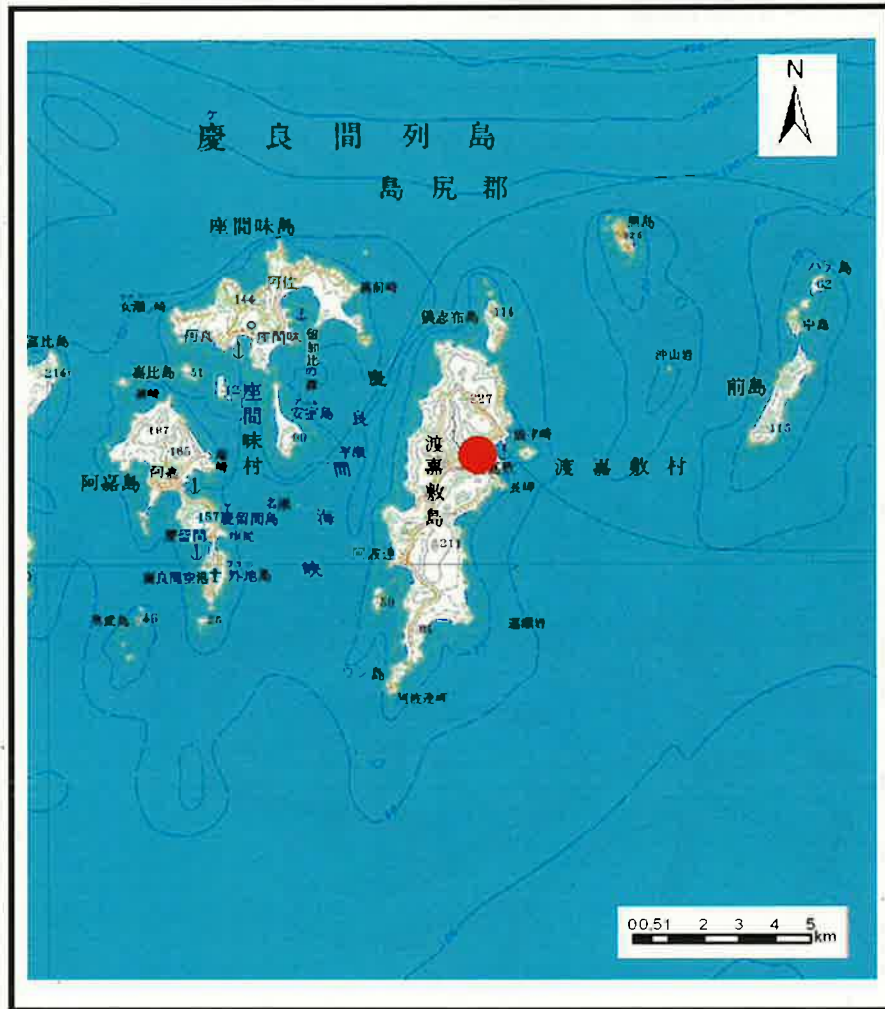
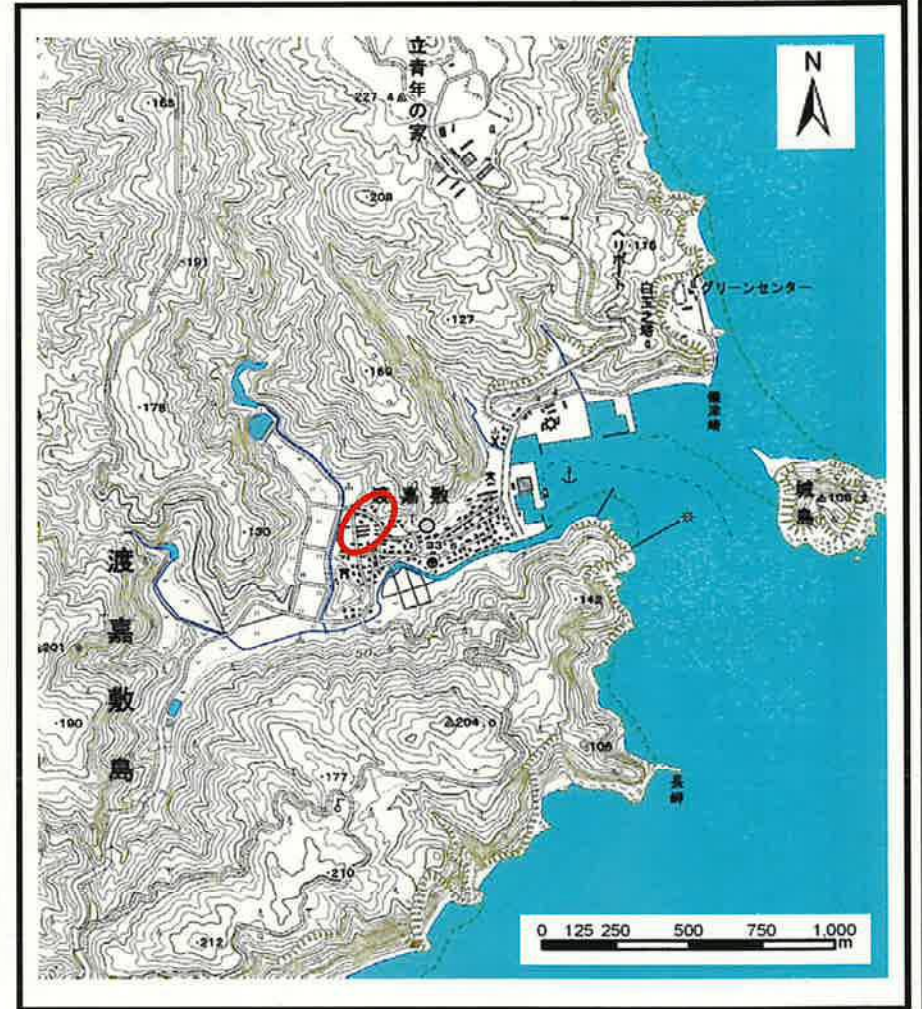


土砂災害警戒区域等の指定の公示に係る図書 (その1)



(1/200,000)



(1/25,000)

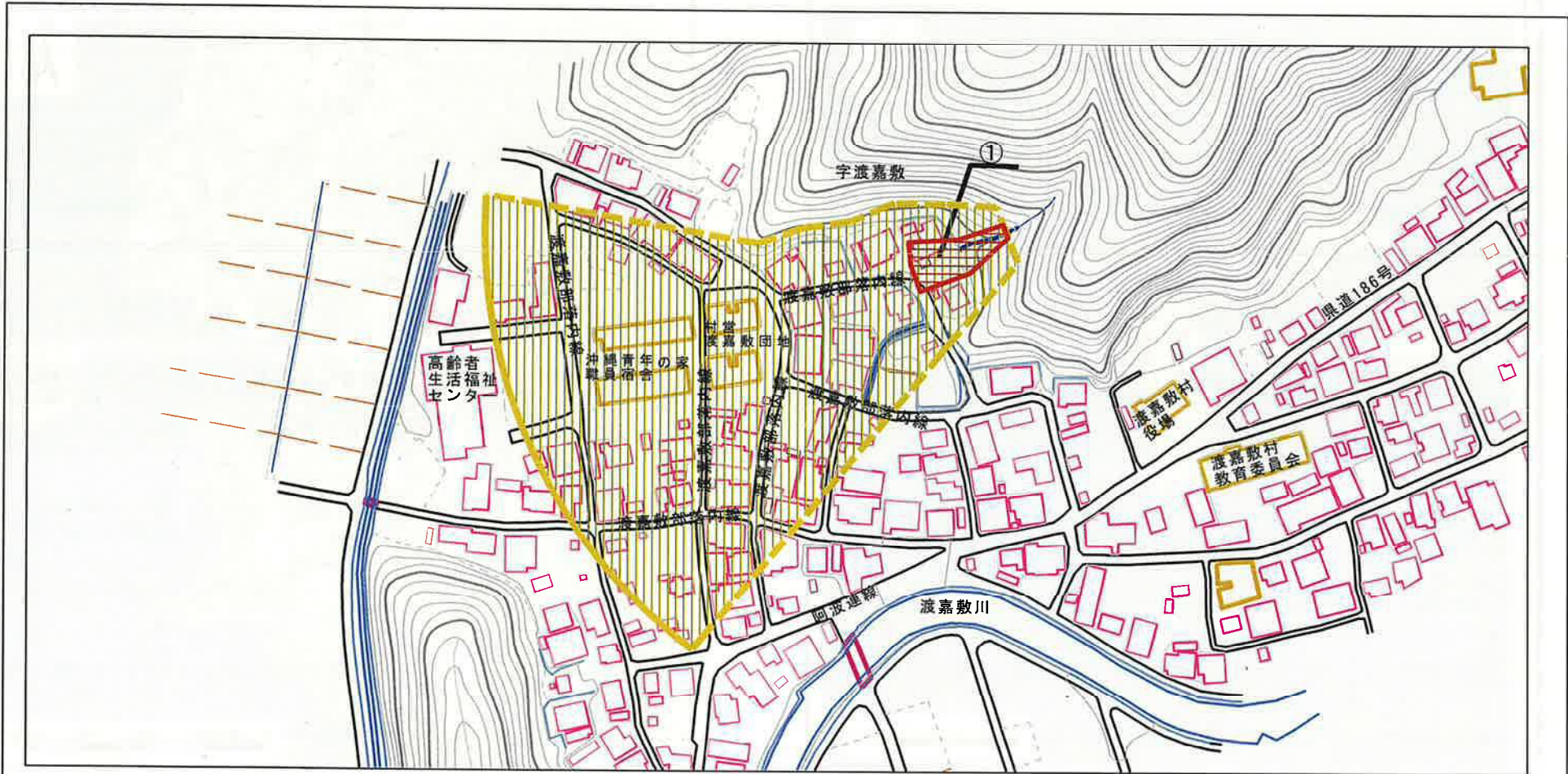
様式-1 (土)

土砂災害警戒区域・土砂災害特別警戒区域 位置図

自然現象の種類	土石流
溪流番号	353-A38-04
箇所名	渡嘉敷353-A38-04
所在地	沖縄県島尻郡渡嘉敷村字渡嘉敷

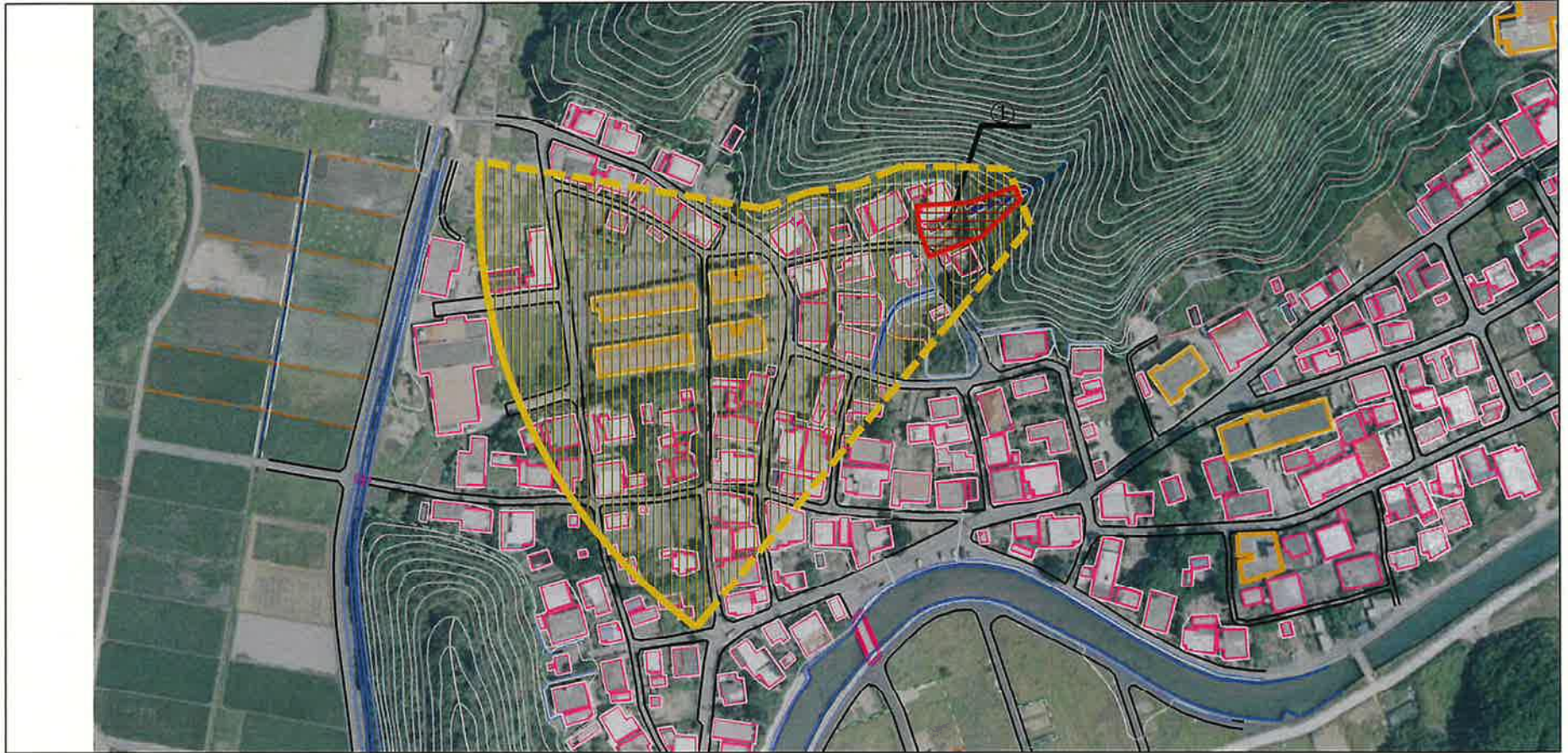
この地図は、国土地理院長の承認を得て、同院発行の数値地図200000(地図画像)及び数値地図25000(地図画像)を複製したものである。(承認番号 平22業復、第779号)

土砂災害警戒区域等の指定の公示に係る図書（その2）



様式-2(土) 土砂災害警戒区域・土砂災害特別警戒区域 区域図(その1)	土砂災害防止法施行令第2条の基準に該当する区域		N 縮尺 1:2,500	自然現象 の種類	土石流	溪流番号	353-A38-04
	土砂災害防止法施行令第3条の基準に該当する区域			告示番号	沖縄県告示第655号 沖縄県告示第58号	箇所名	渡嘉敷353-A38-04
	それ以外の区域			告示年月日	平成26年12月16日 平成31年2月12日	所在地	沖縄県島尻郡 渡嘉敷村宇渡嘉敷

土砂災害警戒区域の指定の公示に係る図書（その2-1）



0 1 × 100m

様式-2-1(土)

土砂災害警戒区域・土砂災害特別警戒区域
区域図(その2)

土砂災害防止法施行令第二条の基準に該当する区域

土砂災害防止
法施行令第三
条の基準に該
当する区域

土石流の高さが1mを超える場合、土石等の
移動による力が50kN/mを超える区域

土石流の高さが1mを超える場合、土石等の
移動による力が50kN/m以下の区域

それ以外の区域



縮尺
1:2,500

自然現象
の種類

告示番号

告示年月日

土石流

沖縄県告示第655号
沖縄県告示第58号

平成26年12月16日
平成31年2月12日

溪流番号

箇所名

所在地

353-A38-04

渡嘉敷353-A38-04

沖縄県島尻郡
渡嘉敷村字渡嘉敷