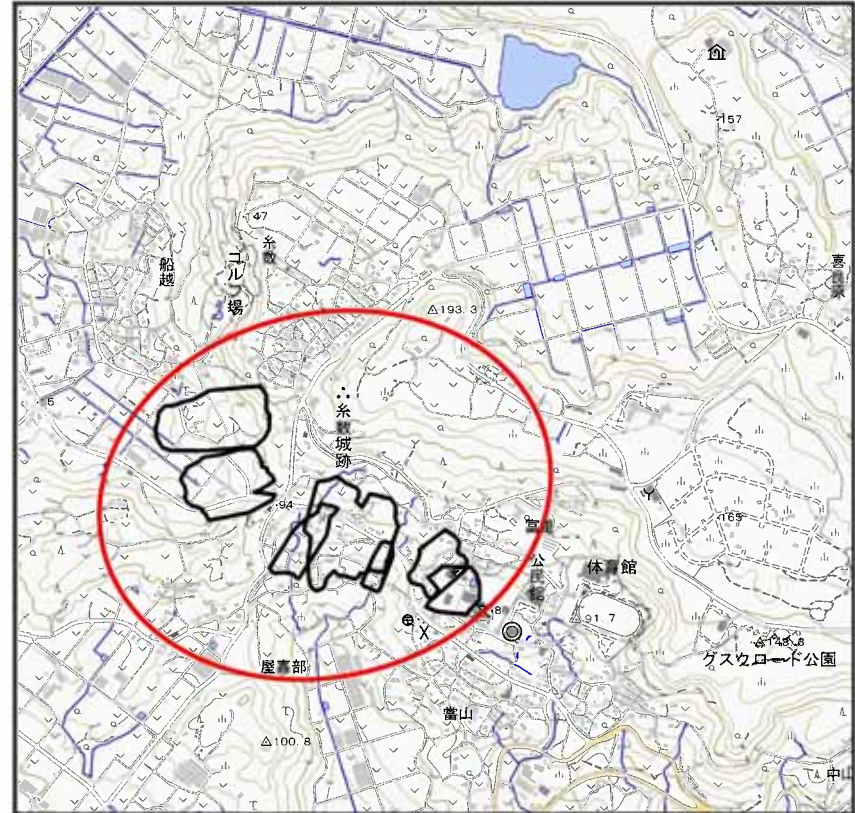


土砂災害警戒区域等の指定の公示に係る図書（その1）



(1/200,000)

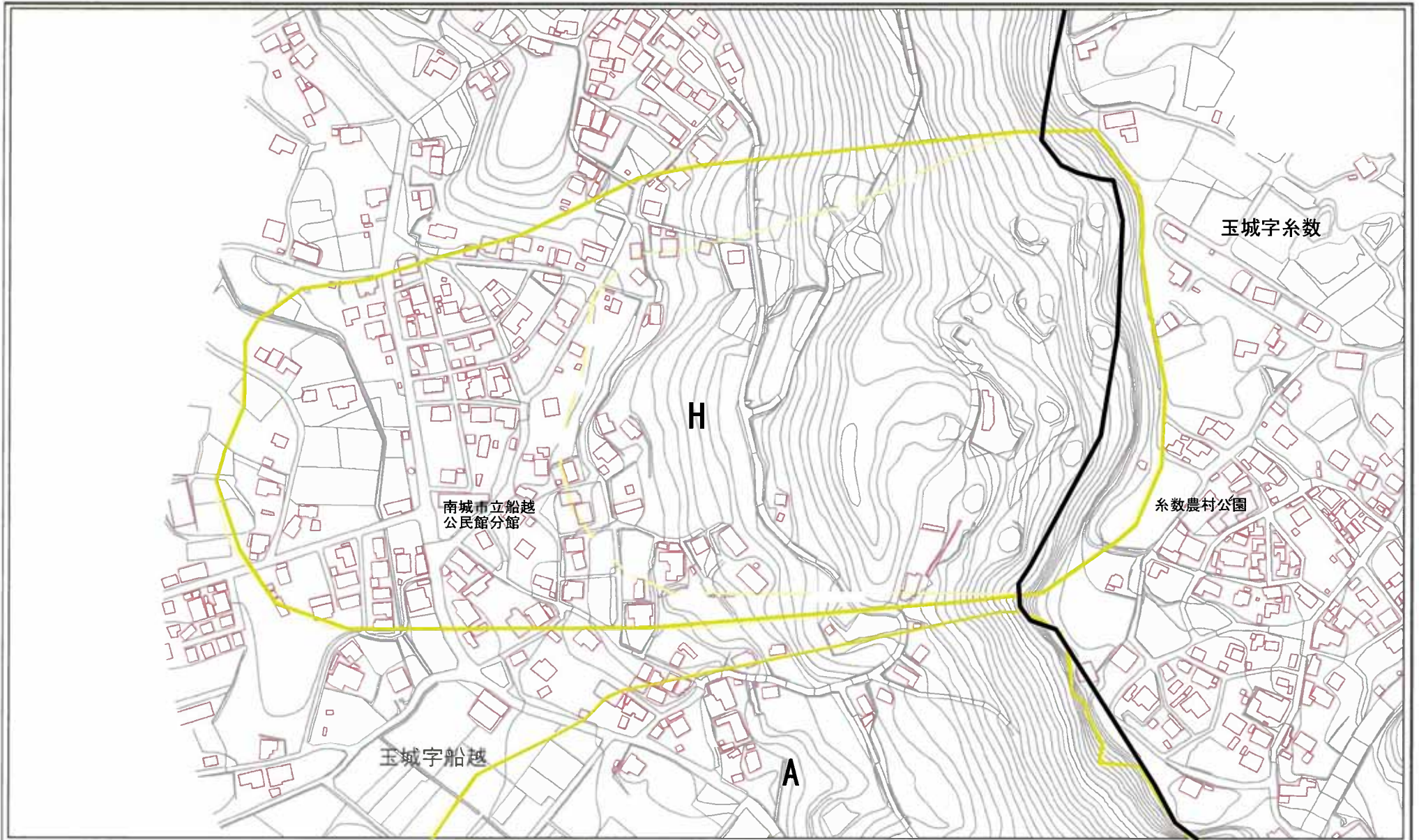


(1/25,000)

様式-1 (地) 土砂災害警戒区域 位置図	自然現象の種類	地滑り
	箇所番号	83
	箇所名	富里
	地滑り区域名	A~H
	所在地	沖縄県南城市玉城字富里 字屋嘉部 字系数 字船越

この地図は、国土地理院長の承認を得て、同院発行の数値地図200000(地図画像)及び数値地図25000(地図画像)を複製したものである。(承認番号 平20業複、第224号)

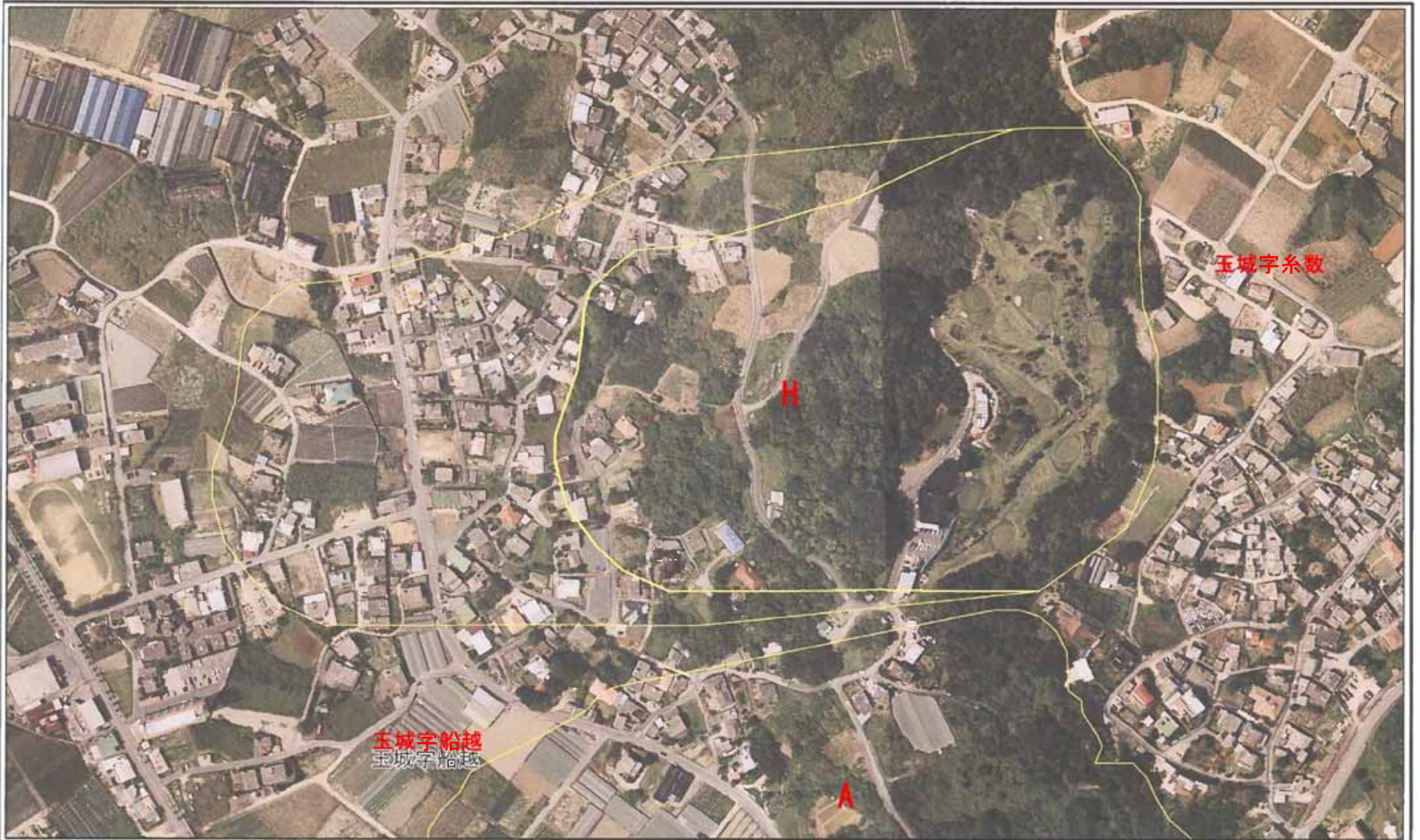
土砂災害警戒区域等の指定の公示に係る図書(その2)



様式-2 (地) 土砂災害警戒区域
区域図 (その1)

土砂災害防止法施行令 第二条の準則に該当する 区域(土砂災害警戒区域)		自然現象 の種類	地滑り	箇所番号	03	箇所名	富里
土砂災害防止法施行令 第二条の準則に該当する 区域(土砂災害特別警戒 区域)		告示番号	沖縄県告示第175号	地滑り区域名	A、H		
	縮尺 1:2,500	告示年月日	平成25年3月15日	所在地	南城市玉城字系数 字船越		

土砂災害警戒区域等の指定の公示に係る図書(その2-1)



玉城字船越
玉城字船越

玉城字系数

H

A

0 25 50 100
m

様式-2-1 (地) 土砂災害警戒区域
区域図 (その2)

土砂災害防止法施行令
第二条の三に該当する
区域(土砂災害警戒区域)

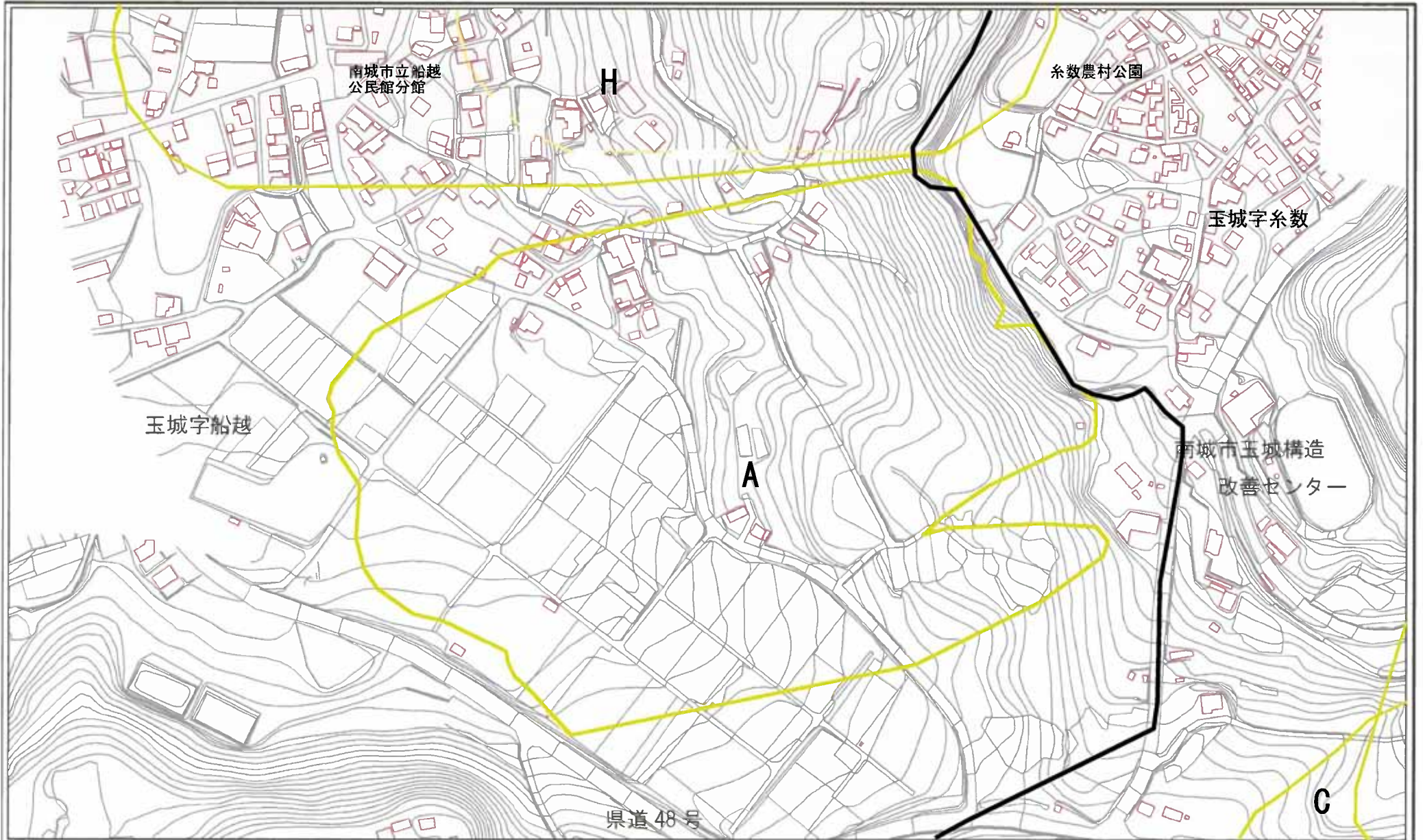
土砂災害防止法施行令
第二条の三に該当する
区域(土砂災害特別警戒
区域)

色
縮尺
1:2,500

自然現象
の発生
地帯
告示番号
平成25年3月15日

地帯名	83	国名	鹿児島
告示番号	沖縄県告示第175号	地帯区域名	A、H
告示年月日	平成25年3月15日	所在地	南城市玉城字系数 字船越

土砂災害警戒区域等の指定の公示に係る図書(その2)



0 25 50 100 m

様式-2 (地) 土砂災害警戒区域
区域図 (その1)

土砂災害 止法施行令
第二条の三に該当する
区域(土砂災害警戒区域)

縮尺
1:2,500

縮尺
1:2,500

縮尺
1:2,500

縮尺
1:2,500

縮尺
1:2,500

縮尺
1:2,500

縮尺
1:2,500

縮尺
1:2,500

縮尺
1:2,500

縮尺
1:2,500

縮尺
1:2,500

縮尺
1:2,500

縮尺
1:2,500

縮尺
1:2,500

縮尺
1:2,500

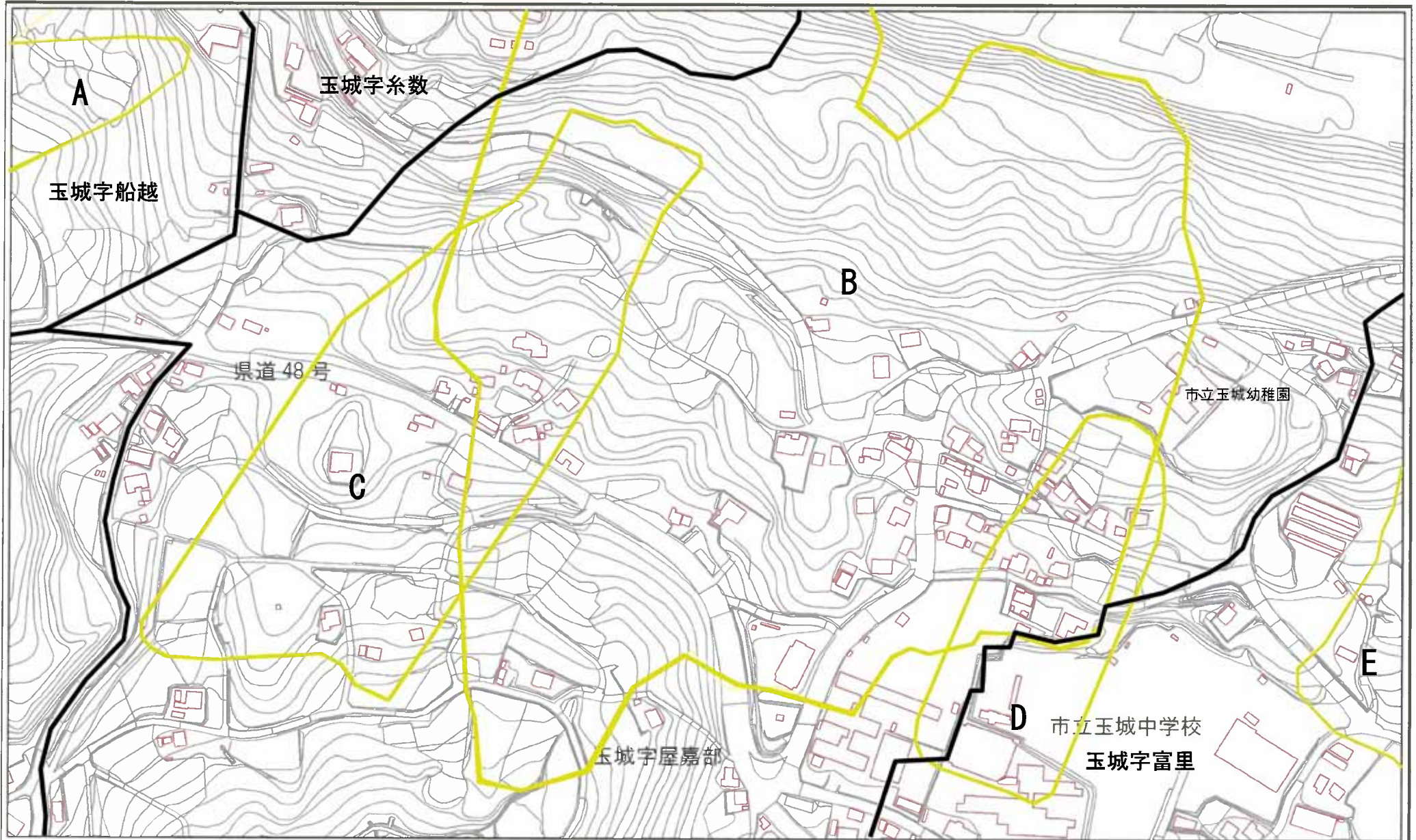
自然現象の種別	地溝り	箇所番号	83	箇所名	富里
告示番号	沖縄県告示第175号	地溝り区域名	A、C、H		
告示年月日	平成25年3月15日	所在地	南城市玉城字糸数 字船越		

土砂災害警戒区域等の指定の公示に係る図書(その2-1)



様式-2-1 (地) 土砂災害警戒区域 区域図 (その2)	土砂災害防止法施行令 第二表の第一欄に該当する 区域(土砂災害警戒区域)		N 南戸 1:500	自然現象 の種類	地質的	番号 83	場所名	番地
	土砂災害防止法施行令 第三表の第一欄に該当する 区域(土砂災害特別警戒 区域)			告示番号	沖縄県告示第175号	区域名	A、C、H 南城市玉城宇糸数、宇船越	
			告示年月日	平成25年3月15日	所在地			

土砂災害警戒区域等の指定の公示に係る図書(その2)



0 25 50 100
m

様式-2(地) 土砂災害警戒区域
区域図(その1)

土砂災害防止法施行令
第二条の準則に該当する
区域(土砂災害警戒区域)



自然現象
の種類

地帯

箇所番号

83

箇所名

富里

土砂災害防止法施行令
第二条の準則に該当する
区域(土砂災害特別警戒
区域)



縮尺

1:2,500

告示年月日

平成25年3月15日

所在地

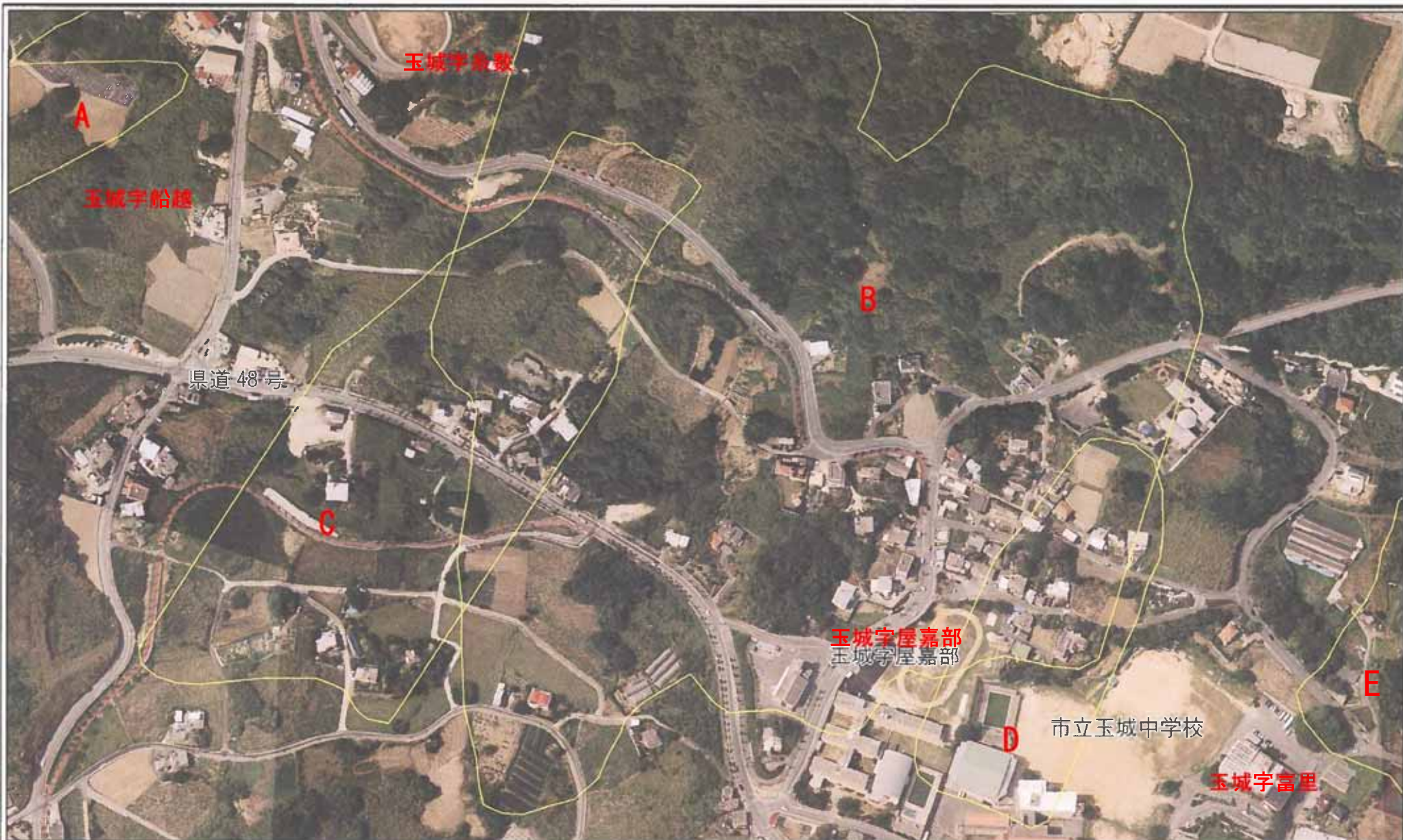
南城市玉城字富里 字屋嘉部

南城市玉城字系数、字船越

告示番号 沖縄県告示第175号 地帯/区域名 A~E

告示年月日 平成25年3月15日 所在地 南城市玉城字富里 字屋嘉部

土砂災害警戒区域等の指定の公示に係る図書(その2-1)



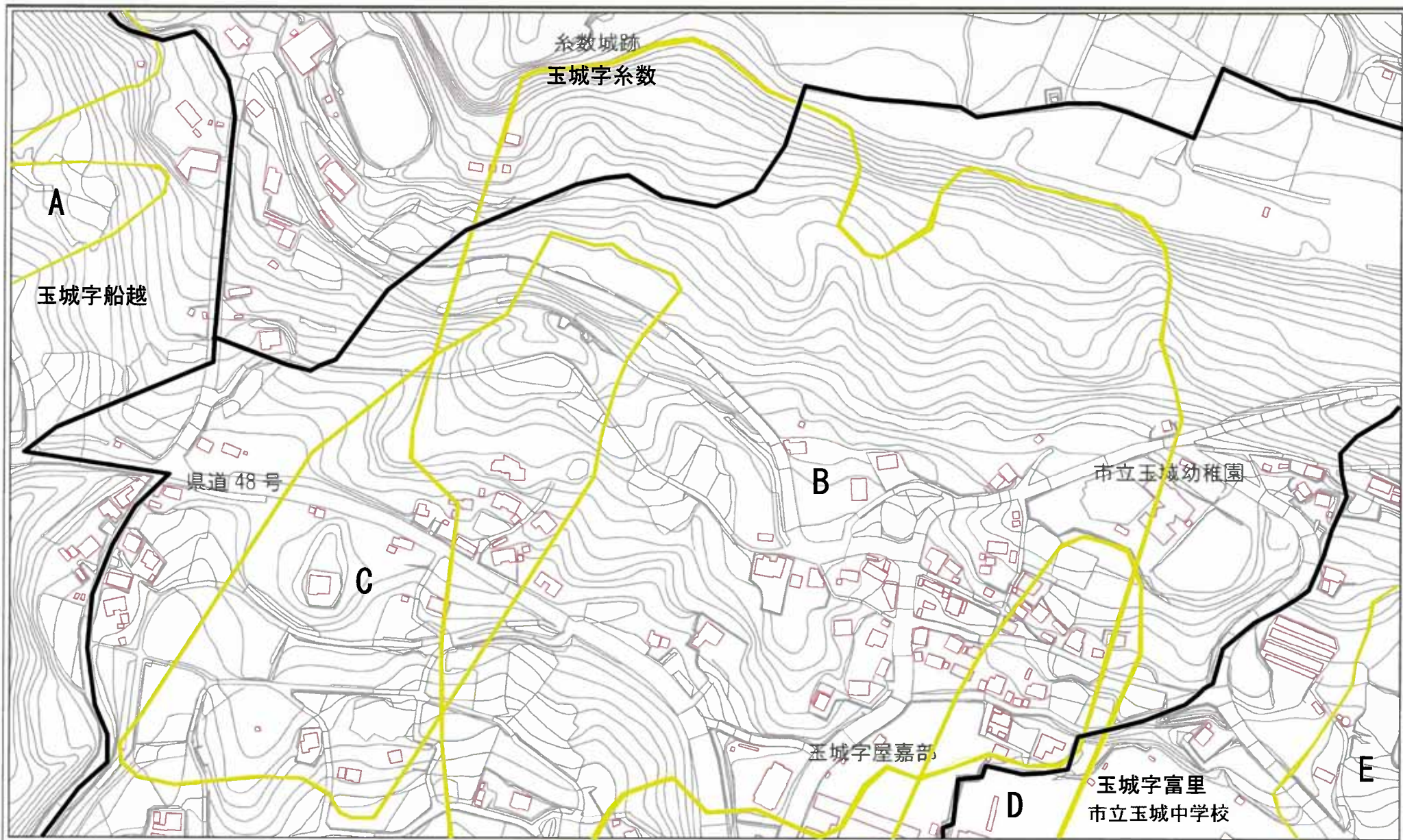
0 25 50 100 m

様式-2-1 (地) 土砂災害警戒区域
区域図 (その2)

土砂災害防止法施行令 第二条の二に該当する 区域(土砂災害警戒区域)		自然災害 の種類	地滑り	箇所番号	00	箇所名	富里
土砂災害防止法施行 第三条の五に該当する 区域(土砂災害特別警戒 区域)		告示番号	沖縄県告示第175号	地滑り区画名	A~E		
	縮尺 1:2,500	告示年月日	平成25年3月15日	所在地	南城市玉城字富里 字屋嘉部		

南城市玉城字系数、字船越

土砂災害警戒区域等の指定の公示に係る図書(その2)



0 25 50 100
m

様式-2(地) 土砂災害警戒区域
区域図(その1)

土砂災害防止法施行令
第二条の基準に該当する
区域(土砂災害警戒区域) 60

土砂災害防止法施行令
第三条の基準に該当する
区域(土砂災害特別警戒
区域)

自然現象
の種別

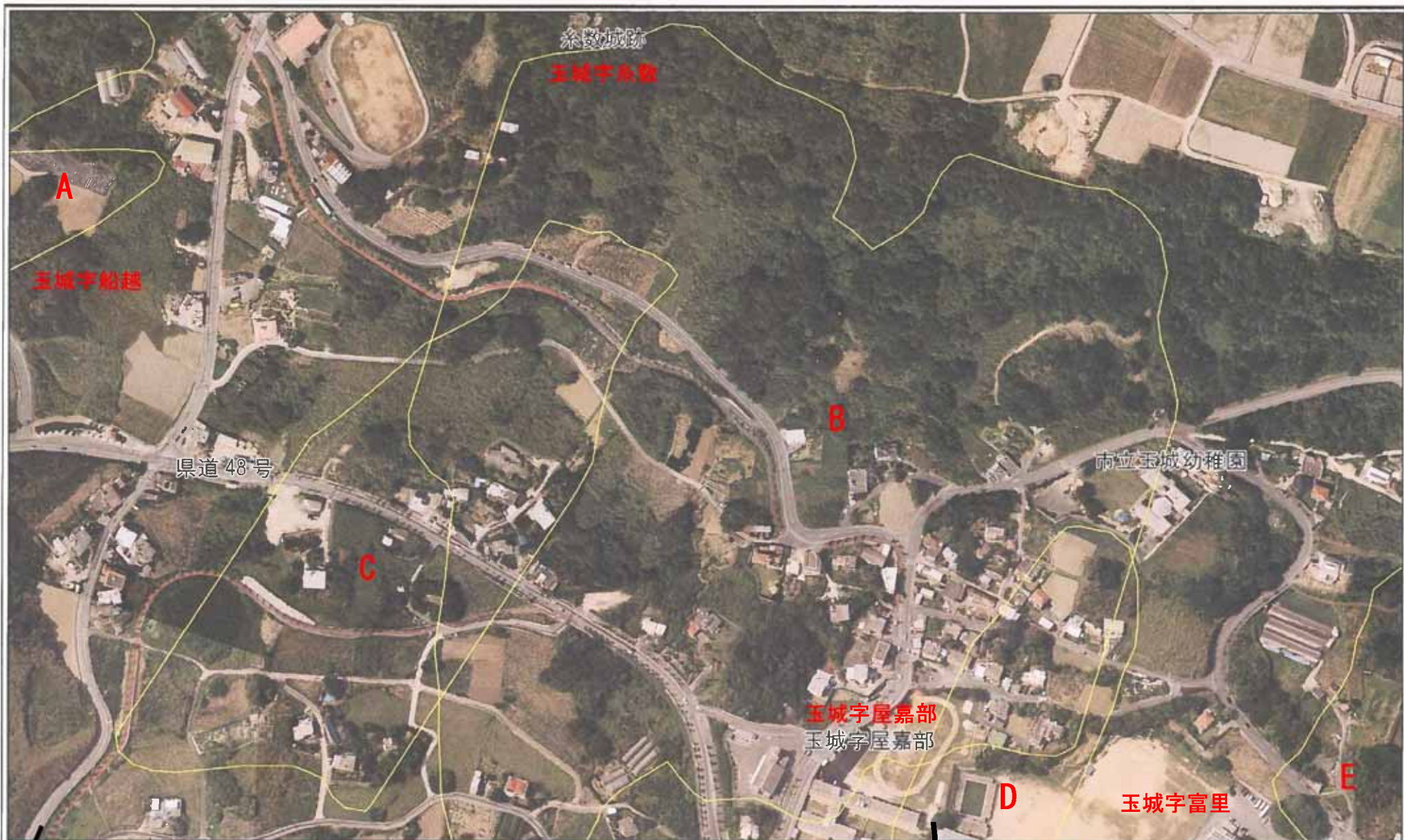
告示番号 沖縄県告示第175号

告示年月日平成25年3月15日

地質	地滑り区域名	箇所番号	83	箇所名	富里
		A~E			
		所在地 南城市玉城字富里 字屋嘉部			
		南城市玉城字系数、字船越			

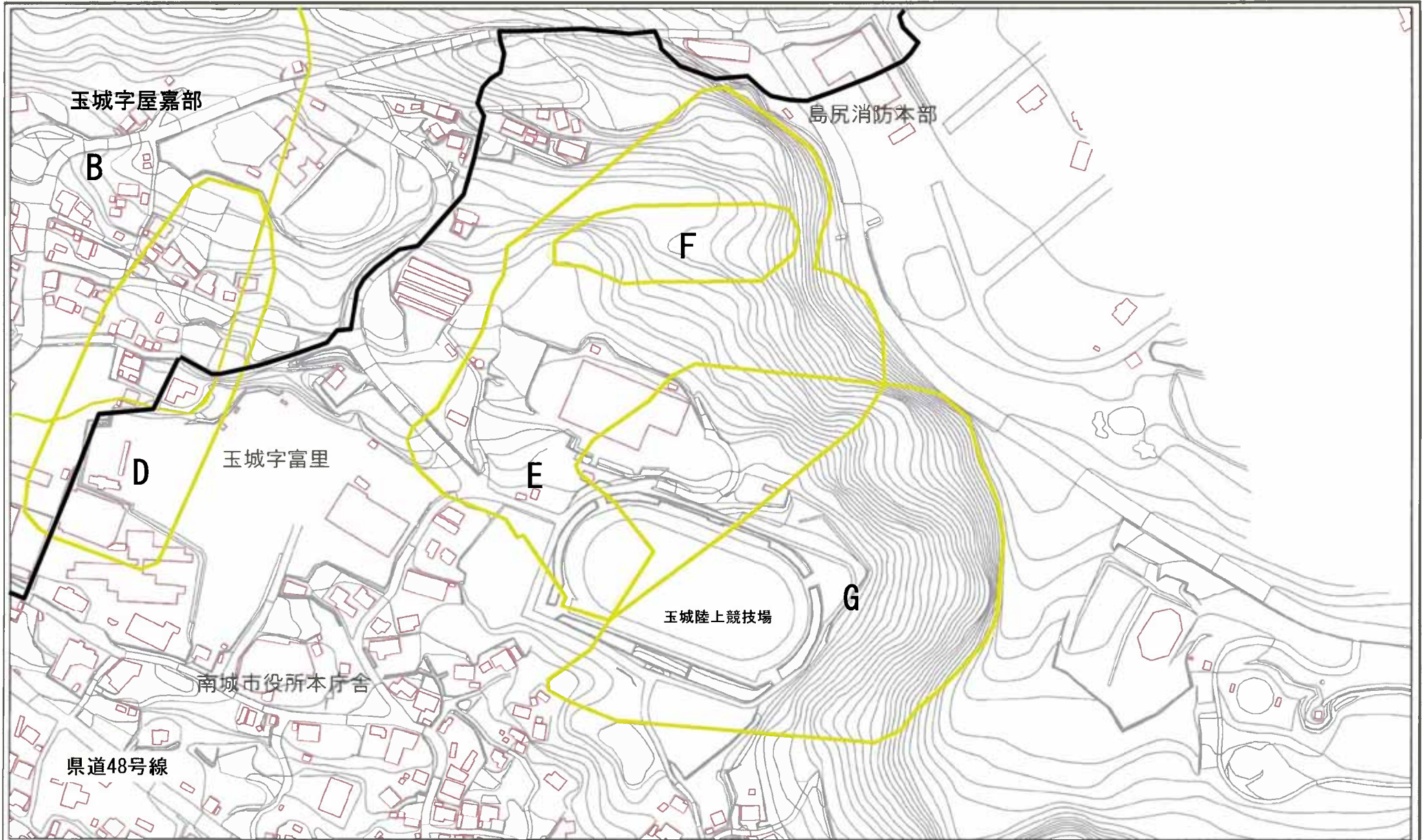
南城市玉城字系数、字船越

土砂災害警戒区域等の指定の公示に係る図書(その2-1)



様式-2-1 (地) 土砂災害警戒区域 区域図 (その2)	土砂災害防止法施行令 第二十条に基づき指定する 区域(土砂災害警戒区域)		自然現象 の種類 地滑り	箇所番号 80	箇所名 富里
	土砂災害防止法施行令 第二十一条に基づき指定する 区域(土砂災害特別警戒 区域)		告示番号 沖縄県告示第175号	地滑り区域名 A~E	所在地 南城市玉城字富里 字屋嘉部 南城市玉城字糸数、字船越
		縮尺 1:2,500	告示年月日 平成25年3月15日		

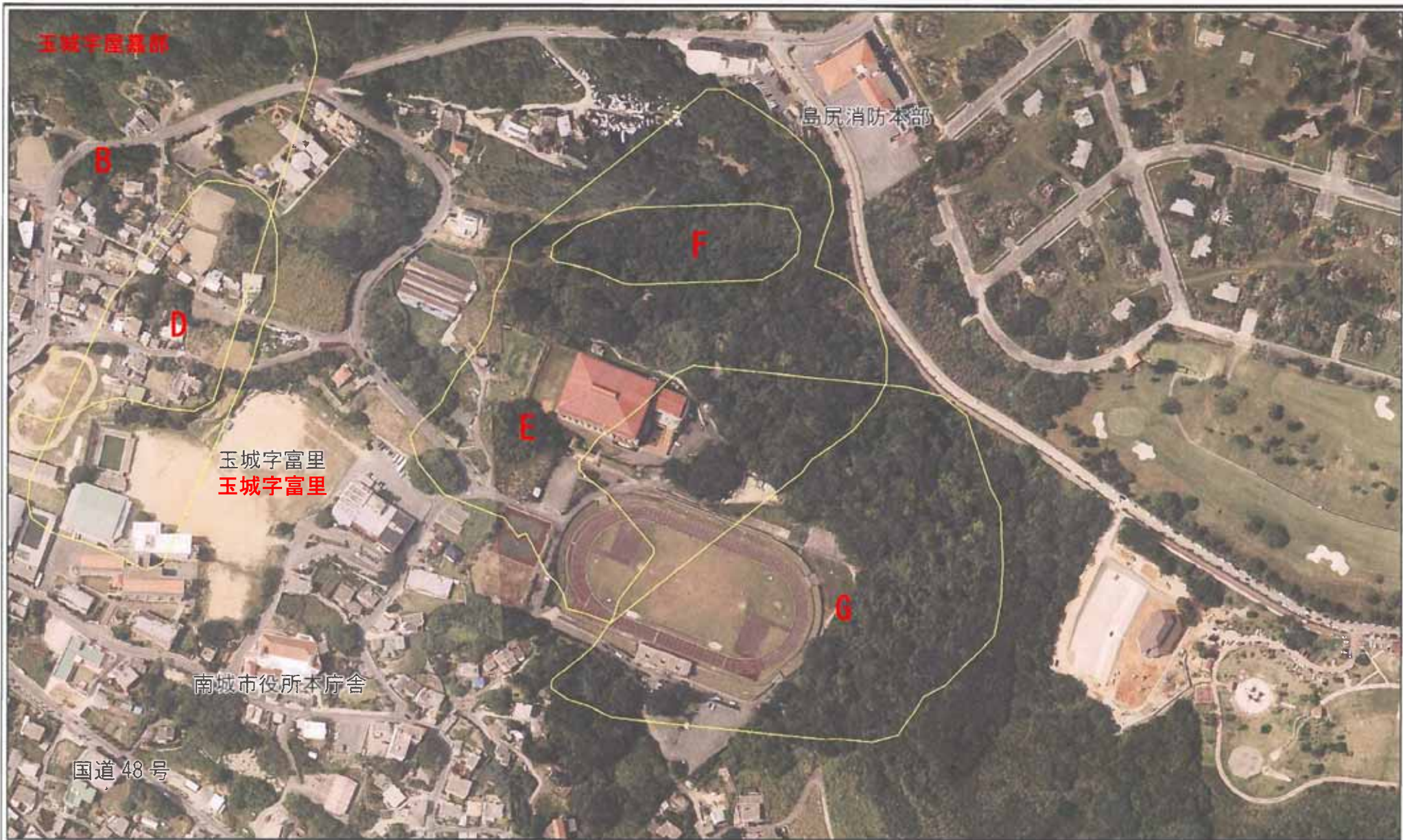
土砂災害警戒区域等の指定の公示に係る図書(その2)



様式-2 (地) 土砂災害警戒区域
区域図(その1)

土砂災害防止法施行令 第二条の二第(一)号に該当する 区域(土砂災害警戒区域)	土砂災害防止法施行令 第三条の二第(一)号に該当する 区域(土砂災害特別警戒区域)	自然現象 の種類	地溝	箇所番号	83	■所名	富里
		告示番号	沖縄県告示第175号	地溝り区域名	B、D~G		
		告示年月日	平成25年3月15日	所在地	南城市玉城字富里 字屋嘉部		

土砂災害警戒区域等の指定の公示に係る図書(その2-1)



0 25 50 100
m

様式-2-1 (地) 土砂災害警戒区域
区域図 (その2)

<small>土砂災害防止法施行令 第二条の基礎に該当する 区域土砂災害警戒区域</small> <small>土砂災害防止法施行令 第二条の基礎に該当する 区域土砂災害警戒区域</small>		 縮尺 1:2,500	自然現象 の種類	地層別	箇所番号	03	箇所名	富里
			告示番号	沖縄県告示第175号	地層別区域別	B、D~G		
			告示年月日	平成25年3月15日	所在地	南城市玉城字富里 宇屋嘉部		