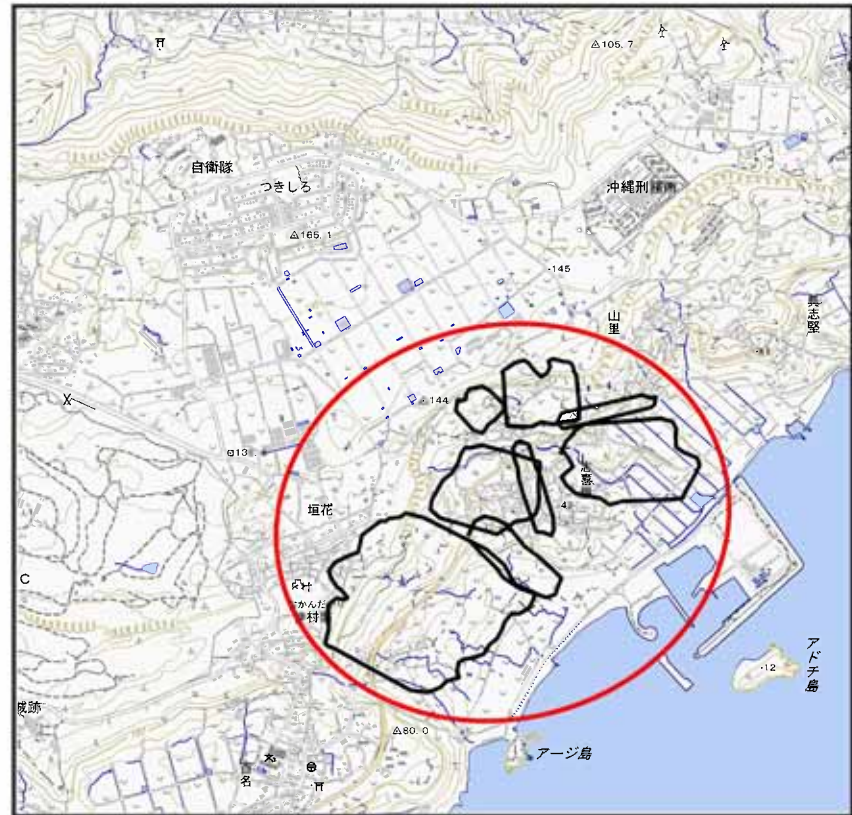


## 土砂災害警戒区域等の指定の公示に係る図書（その1）



(1/200,000)



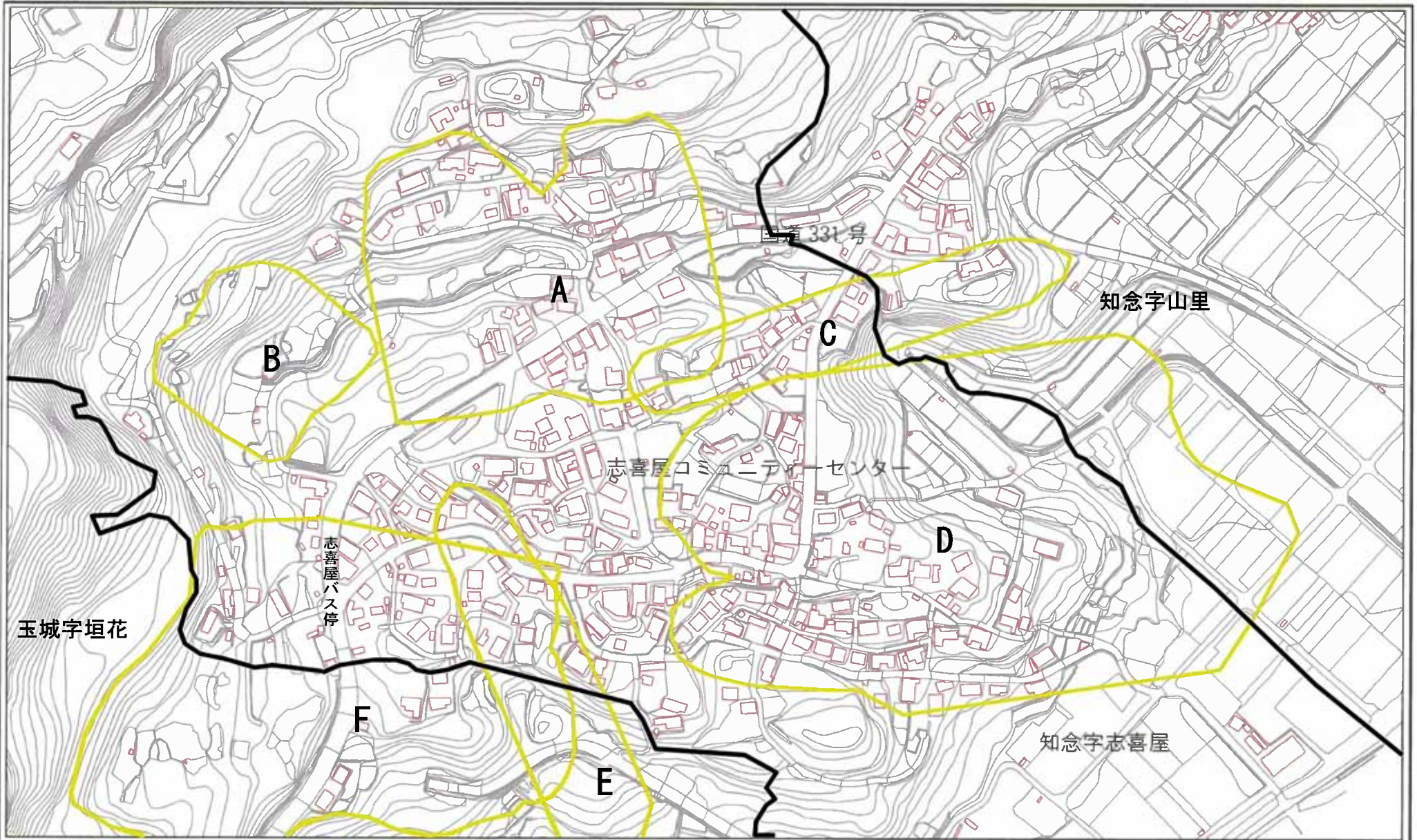
(1/25,000)

様式-1(地)  土砂災害警戒区域 位置図	自然現象の種類	地滑り
	箇所番号	31
	箇所名	下田
	地滑り区域名	A~H
	所在地	沖縄県南城市知念字志喜屋 字山里 南城市玉城字垣花 字仲村渠

この地図は、国土地理院長の承認を得て、同院発行の数値地図200000(地図画像)及び数値地図25000(地図画像)を複製したものである。(承認番号 平20業複、第224号)



土砂災害警戒区域等の指定の公示に係る図書(その2)



0 25 50 100  
m

様式-2 (地) 土砂災害警戒区域  
区域図 (その1)

土砂災害防止法施行令第2条の第2項に該当する区域(土砂災害警戒区域)		N 縮尺 1:2,500	自然現象の種別	地滑り	箇所番号	地滑り区域名	A~F
土砂災害防止法施行令第2条の第1項に該当する区域(土砂災害特別警戒区域)			告示番号	沖縄県告示第176号	告示年月日	平成25年3月15日	所在地

南城市知念字山里 南城市玉城字垣花



土砂災害警戒区域等の指定の公示に係る図書(その2-1)



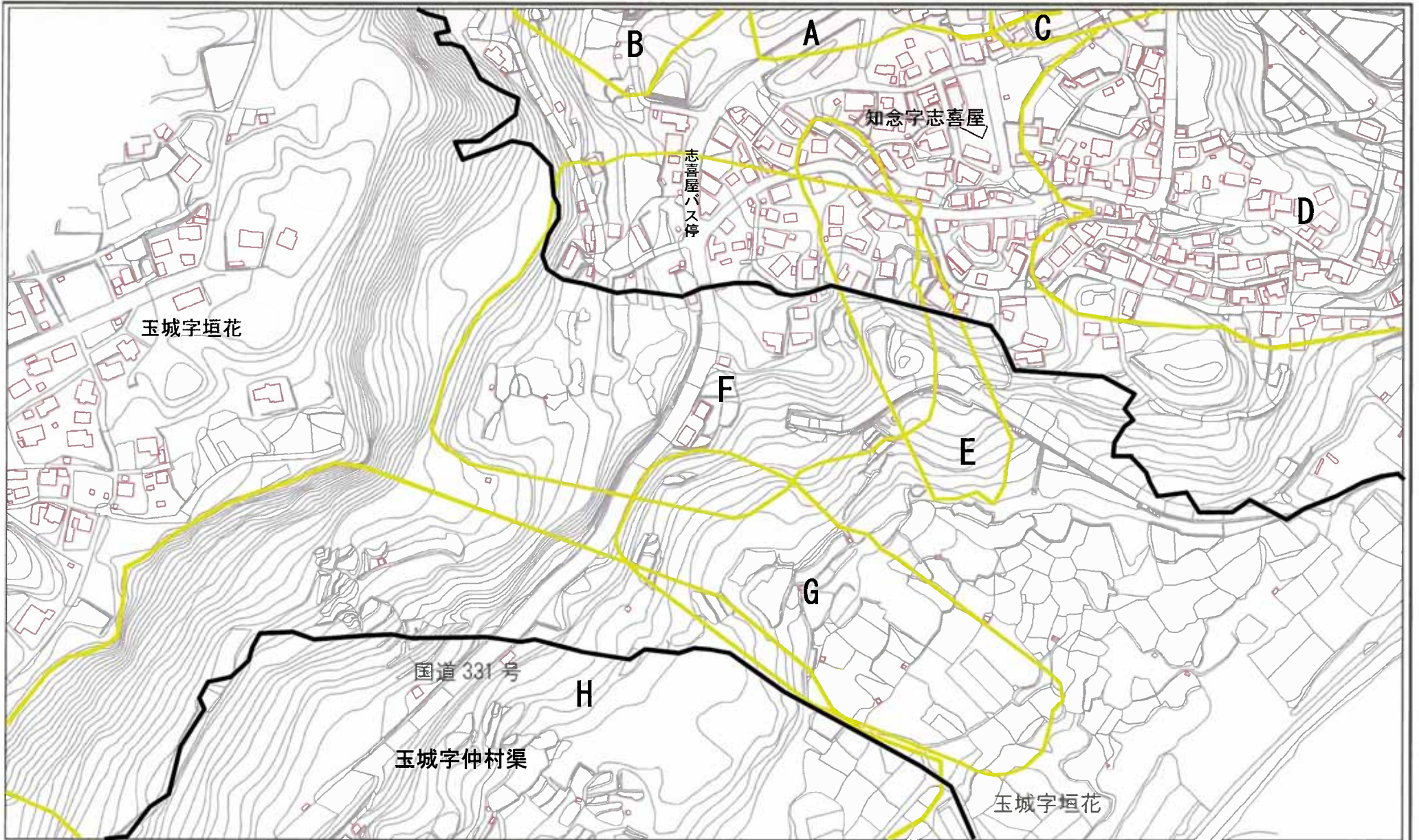
0 25 50 100  
m

様式-2-1 (地) 土砂災害警戒区域  
区域図 (その2)

土砂災害防止条例施行令 第二条の二第(一)号に該当する 区域(土砂災害警戒区域)		N	自然現象 の種類	地層/	箇所番号	群	備考	下田
土砂災害防止条例施行令 第二条の二第(二)号に該当する 区域(土砂災害特別警戒 区域)		1:2,500	台字番号	沖縄県告示第175号	地層/区域名	A~F		
			告示年月日	平成25年3月15日	所在地	沖縄県南城市知念字志喜屋		



土砂災害警戒区域等の指定の公示に係る図書(その2)



0 25 50 100  
m

様式-2 (地) 土砂災害警戒区域  
区域図 (その1)

土砂災害防止法施行令  
第二条の基準に該当する  
区域(土砂災害警戒区域)

土砂災害防止法施行令  
第二条の基準に該当する  
区域(土砂災害特別警戒  
区域)

縮尺  
1:2,500

告示番号  
告示年月日

自然現象  
の種類  
地滑り

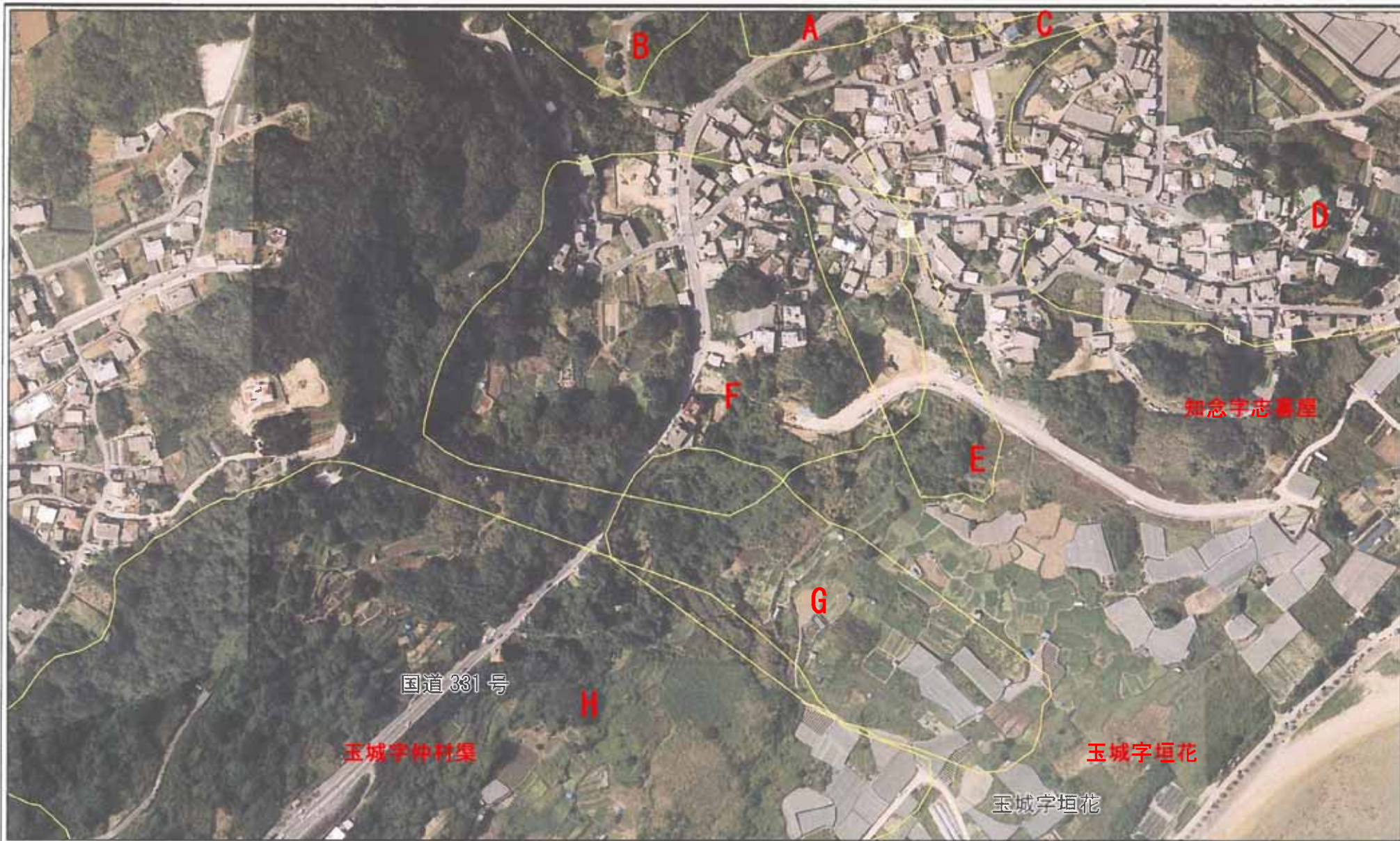
告示番号  
沖縄県告示第175号

告示年月日  
平成26年3月15日

箇所番号	箇所名	下田
●	A~G、H	
所在地		沖縄県南城市知念字志喜屋



土砂災害警戒区域等の指定の公示に係る図書(その2-1)



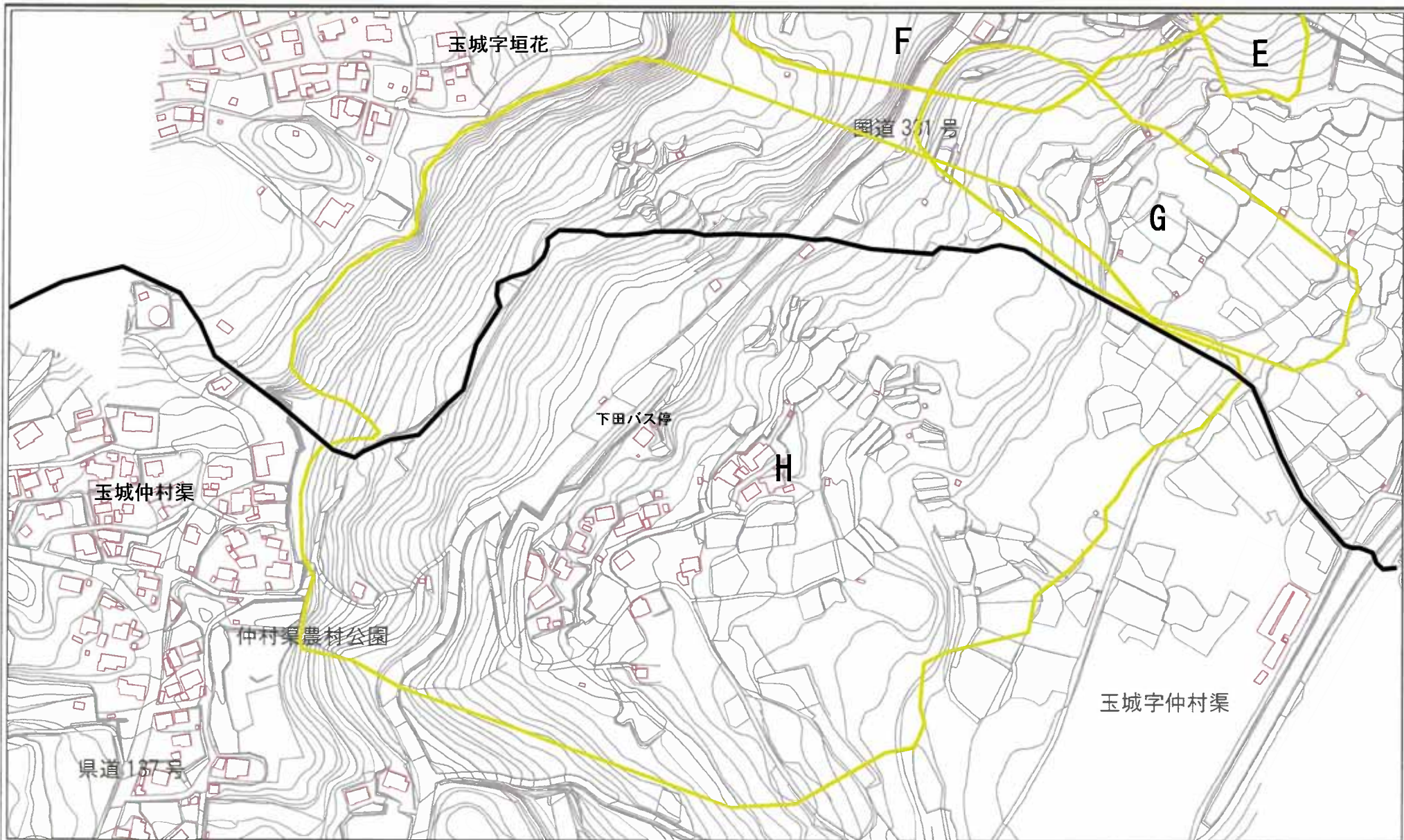
0 25 50 100 m

様式-2-1(地) 土砂災害警戒区域  
区域図(その2)

土砂災害防止法施行令 第三條の二に基づき指定する 区域(土砂災害警戒区域)		1:2,500	図書の種類 地清り	告示番号 沖縄県告示第175号	地清り区域名 所在地	区画番号 A~G、H	期別 平成26年3月15日	下層
土砂災害防止法施行令 第三條の三に基づき指定する 区域(土砂災害特別警戒 区域)			発行 1:2,500	告示年月日 平成26年3月15日				沖縄県南城市知念宇志喜屋 南城市玉城字垣花 字仲村渠



土砂災害警戒区域等の指定の公示に係る図書(その2)



0 25 50 100 m

様式-2 (地) 土砂災害警戒区域  
区域図 (その1)

土砂災害防止法施行令 第二条の基準に該当する 区域土砂災害警戒区域		N	自然現象 の種類	地滑り	図所番号	81	箇所名	下田
土砂災害防止法施行令 第二条の基準に該当する 区域土砂災害特別警戒 区域		縮尺 1:2,500	告示番号	沖縄県告示第175号	地滑り区域名	E~H		
			告示年月日	平成25年3月16日	所在地	沖縄県南城市玉城字垣花		



土砂災害警戒区域等の指定の公示に係る図書(その2-1)



様式-2-1 (地) 土砂災害警戒区域  
区域図 (その2)

土砂災害防止法施行令 第二条の三に該当する 区域(土砂災害警戒区域)		自然災害 の種別	地漏り	地漏り区域名	E~H	下田
土砂災害防止法施行令 第三条の二に該当する 区域(土砂災害特別警戒 区域)		告示番号	沖繩県告示第175号	所在地	沖繩県南城市玉城字垣花	
	縮尺	告示年月日	平成25年3月15日			
	1:2,500					

南城市玉城字仲村渠