

土砂災害警戒区域等の指定の公示に係る図書（その1）



(1/200,000)

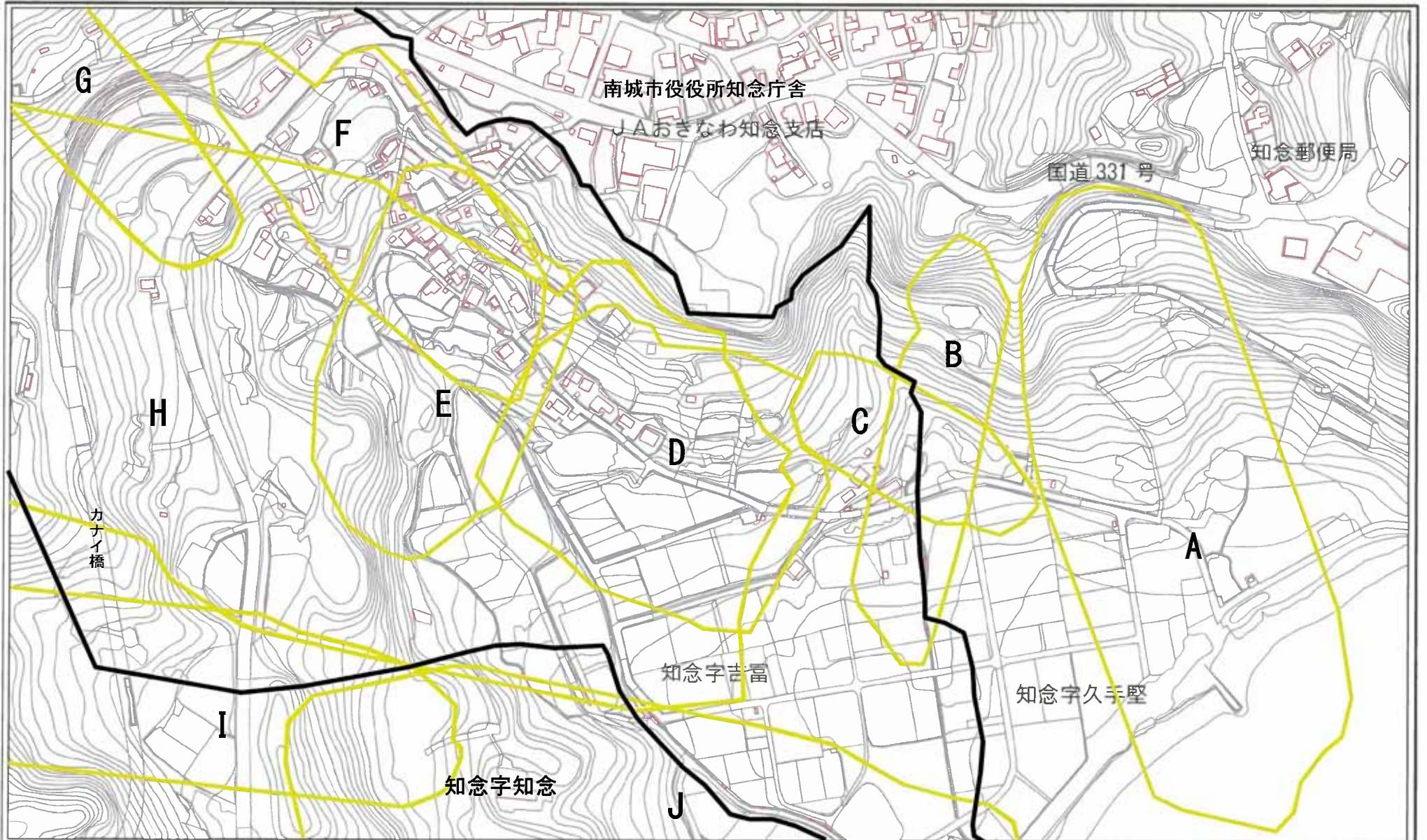


(1/25,000)

様式-1(地) 土砂災害警戒区域 位置図	自然現象の種類	地滑り
	箇所番号	79
	箇所名	吉富
	地滑り区域名	A~M
	所在地	沖縄県南城市知念字吉富 字久手堅 字知念

この地図は、国土地理院長の承認を得て、同院発行の数値地図200000(地図画像)及び数値地図25000(地図画像)を複製したものである。(承認番号 平20業複、第224号)

土砂災害警戒区域等の指定の公示に係る図書(その2)



0 25 50 100
m

様式-2 (地) 土砂災害警戒区域
区域図 (その1)

土砂災害防止法施行令
第二十条の二第1項に該当する
区域(土砂災害警戒区域)
土砂災害防止法施行令
第二十条の二第2項に該当する
区域(土砂災害特別警戒
区域)

縮尺
1:2,500



告示前号
告示年月日

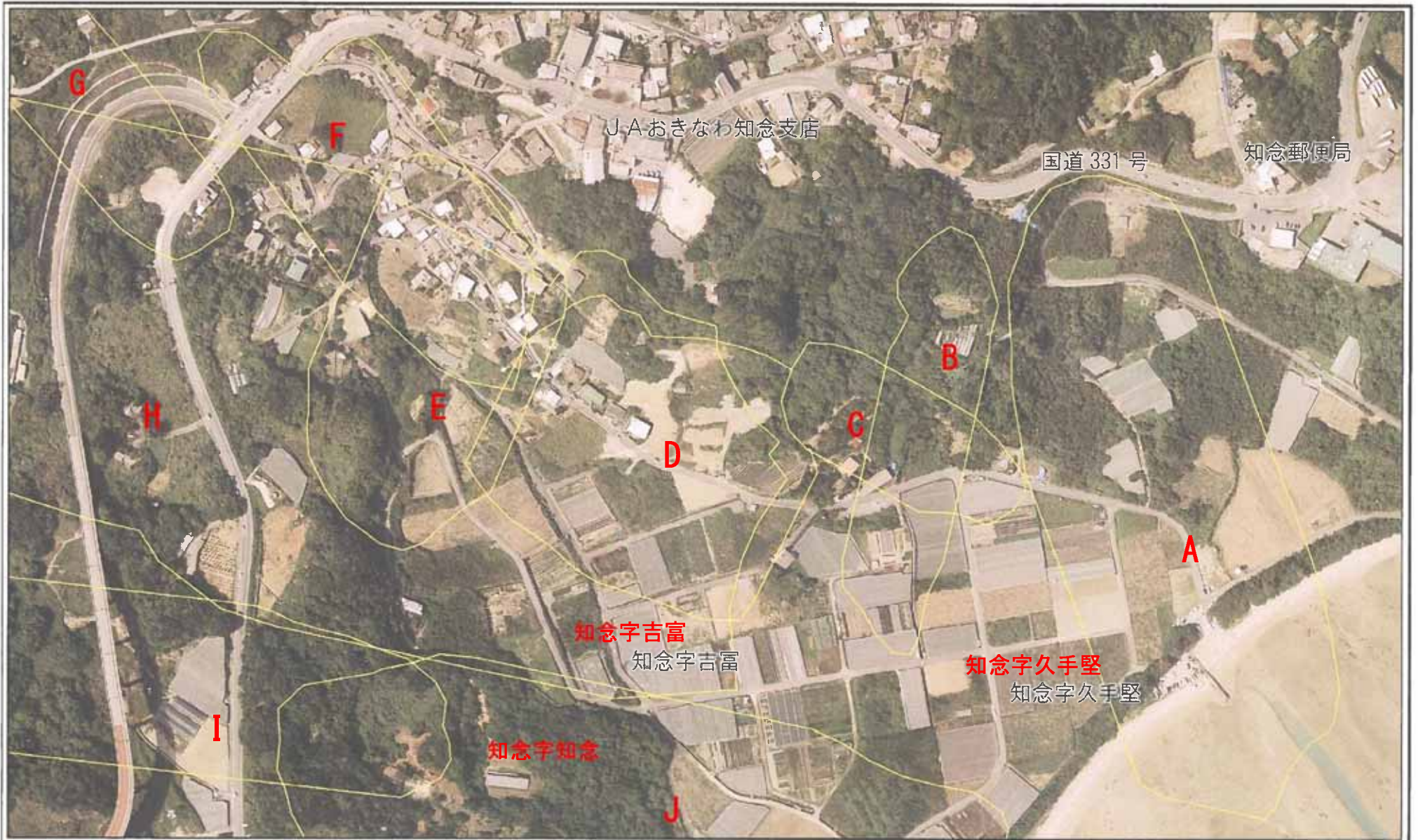
自然現象
の種類
地滑り
告示前号
告示年月日

地滑り区域名
所在地

箇所番号	箇所名	吉番
A~J	知念字吉富	
	知念字久手堅	
	知念字知念	

沖縄県南城市知念字吉富
南城市知念字久手堅 字知念

土砂災害警戒区域等の指定の公示に係る図書(その2-1)

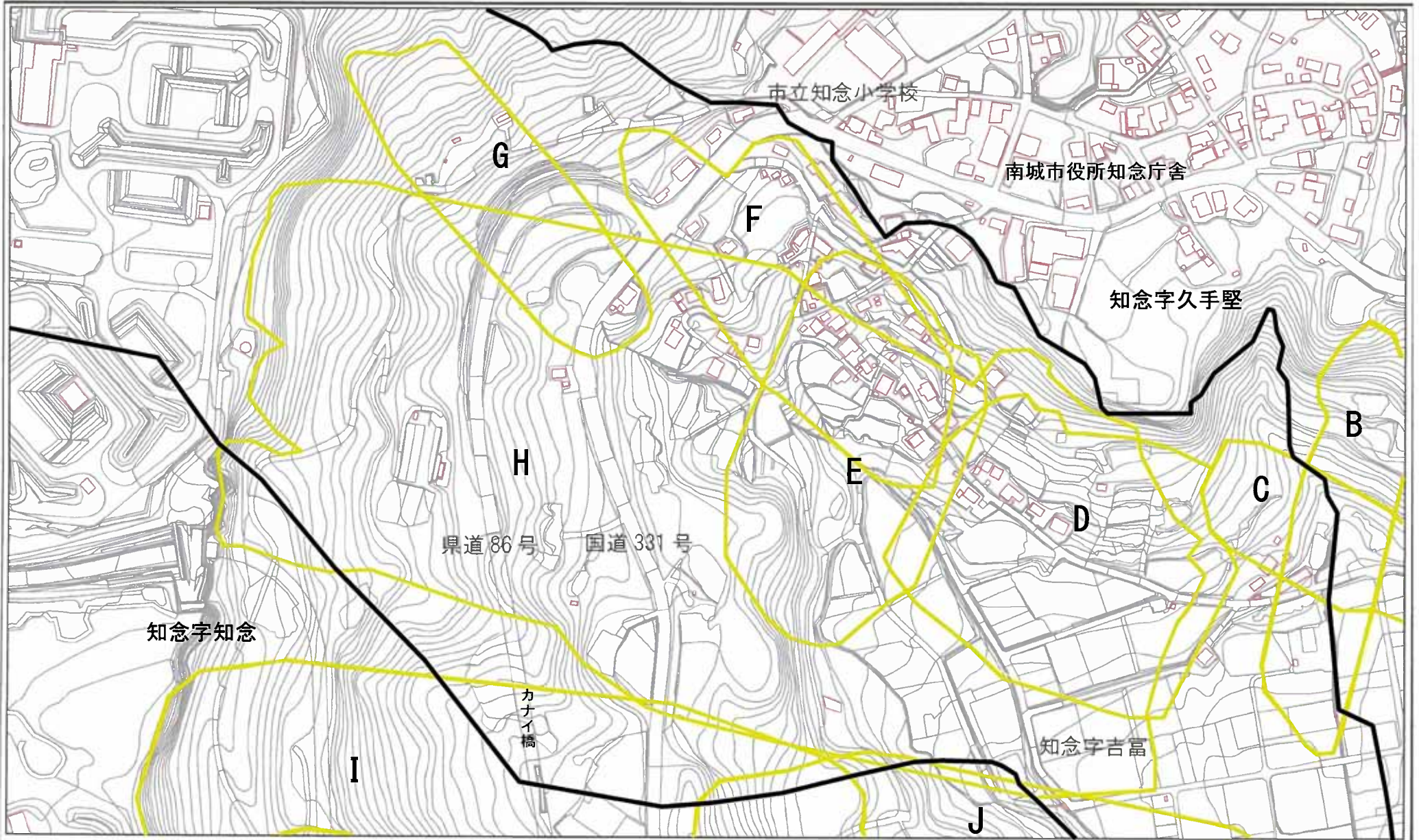


0 25 50 100
m

様式-2-1 (地) 土砂災害警戒区域
区域図 (その2)

土砂災害防止法施行令 第三條の表第一に於て「土砂災害警戒区域」		縮尺 1:2,500	自然現象 の種類	地番/	郵便番号	区	町名	番
土砂災害防止法施行令 第三條の表第二に於て「土砂災害特別警戒区域」			告示番号	沖縄県告示第175号	無/	無/	無/	無/
			告示年月日	平成25年3月15日	所在地	A~J		
					沖縄県南城市知念字吉富 南城市知念字久手堅 字知念			

土砂災害警戒区域等の指定の公示に係る図書(その2)

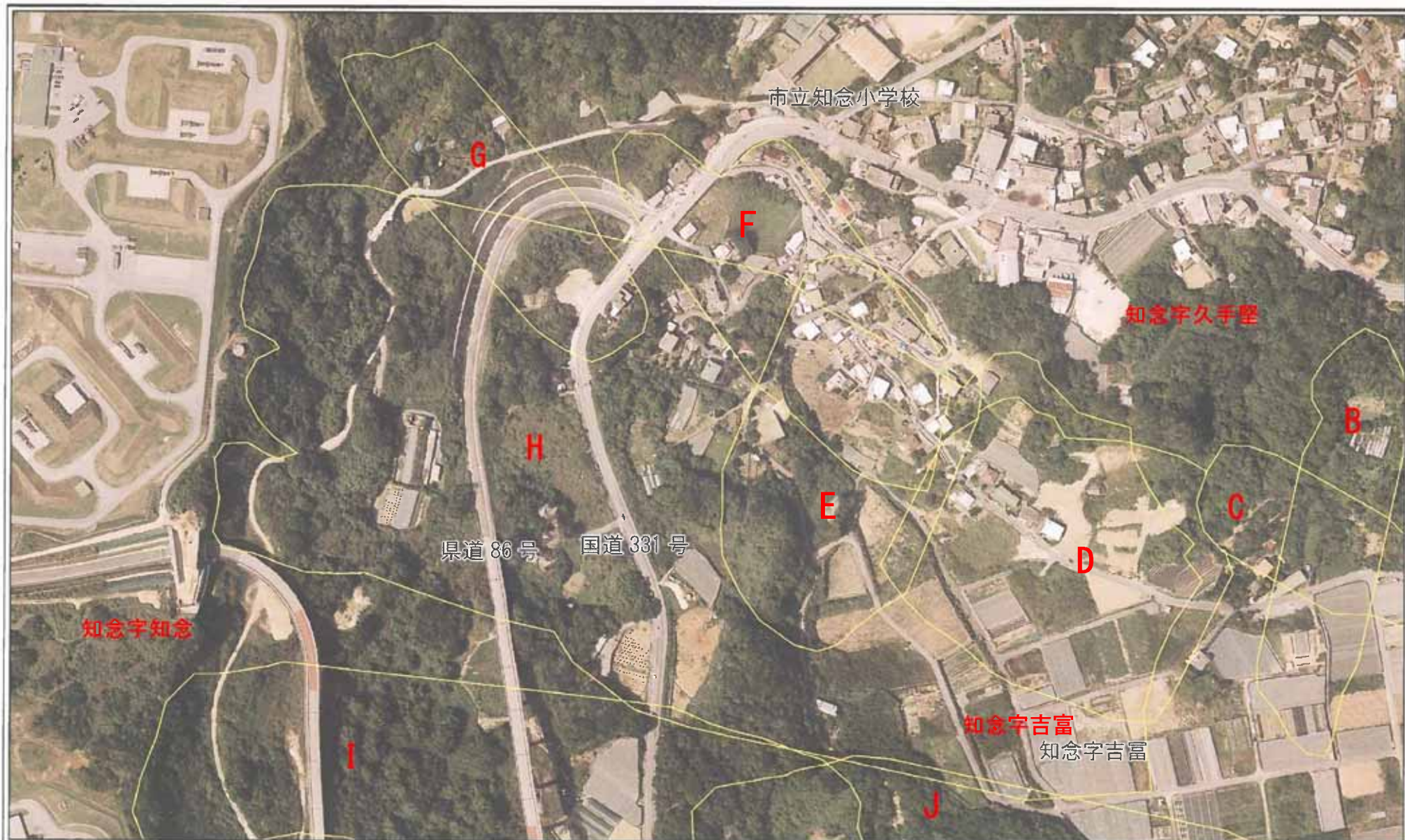


0 25 50 100 m

様式-2 (地) 土砂災害警戒区域
区域図 (その1)

土砂災害防止法施行令第1条の基に該当する区域(土砂災害警戒区域) 土砂災害防止法施行令第2条の基に該当する区域(土砂災害特別警戒区域)		自然現象の種類 地滑り	園所番号	種	箇所名	吉番	
			告示番号	沖縄県告示第175号	地滑り区域名	B~J	
縮尺	1:2,500	告示年月日	平成25年3月15日	所在地	沖縄県南城市知念字吉富 南城市知念字久手堅 字知念		

土砂災害警戒区域等の指定の公示に係る図書(その2-1)



0 25 50 100 m

様式-2-1 (地) 土砂災害警戒区域
区域図 (その2)

土砂災害警戒区域等指定の告示に係る図書(その2-1) 告示の事項に該当する区域(土砂災害警戒区域)	自然現象の種類 地湧り	地湧り 地湧り区域名	告示番号 沖縄県告示第175号	告示年月日 平成26年3月15日	所在地 沖縄県南城市知念字吉富
	告示の事項に該当する区域(土砂災害警戒区域)	告示番号 沖縄県告示第175号	告示年月日 平成26年3月15日	所在地 沖縄県南城市知念字吉富	告示の事項に該当する区域(土砂災害警戒区域)

南城市知念字久手堅 字知念