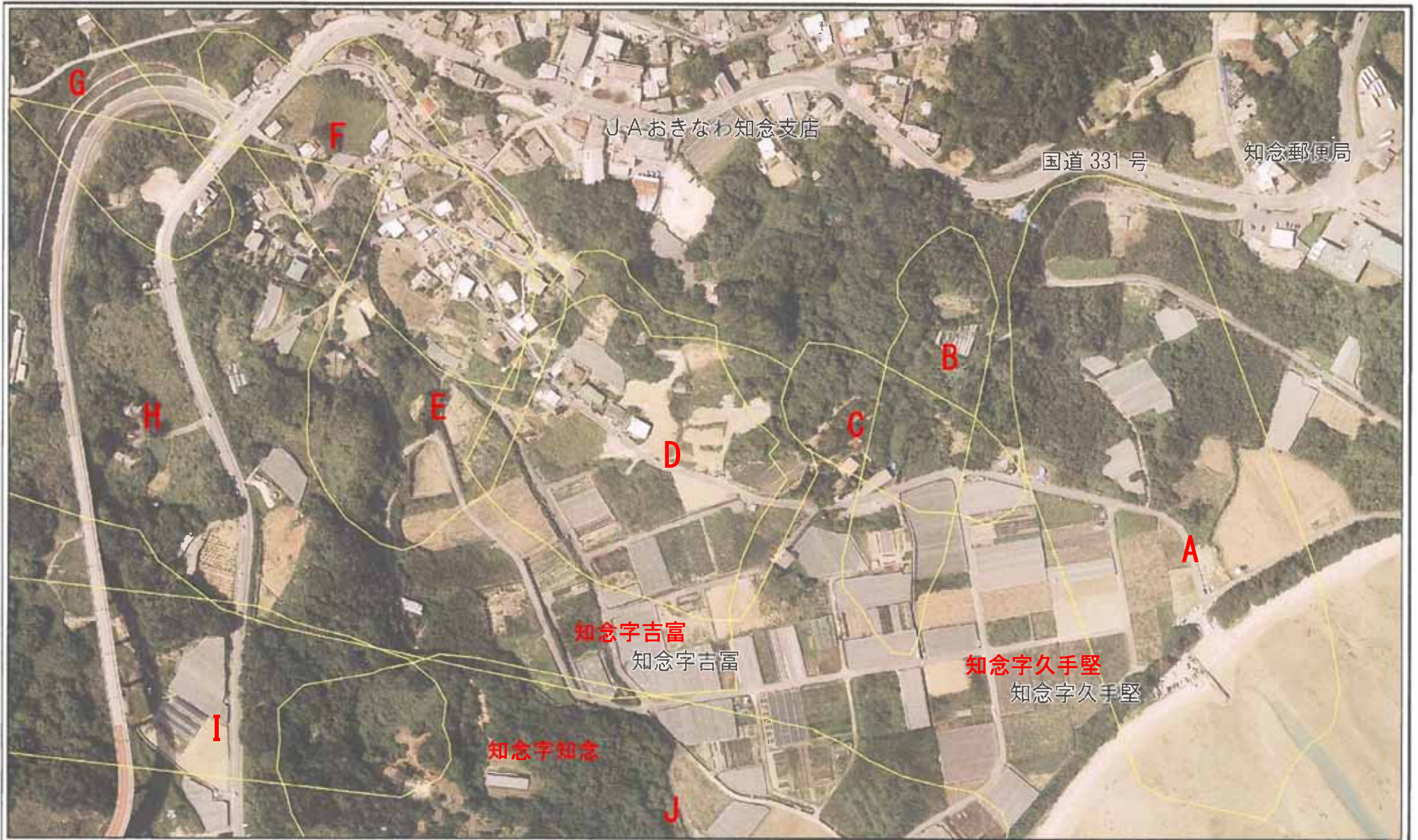


土砂災害警戒区域等の指定の公示に係る図書(その2-1)



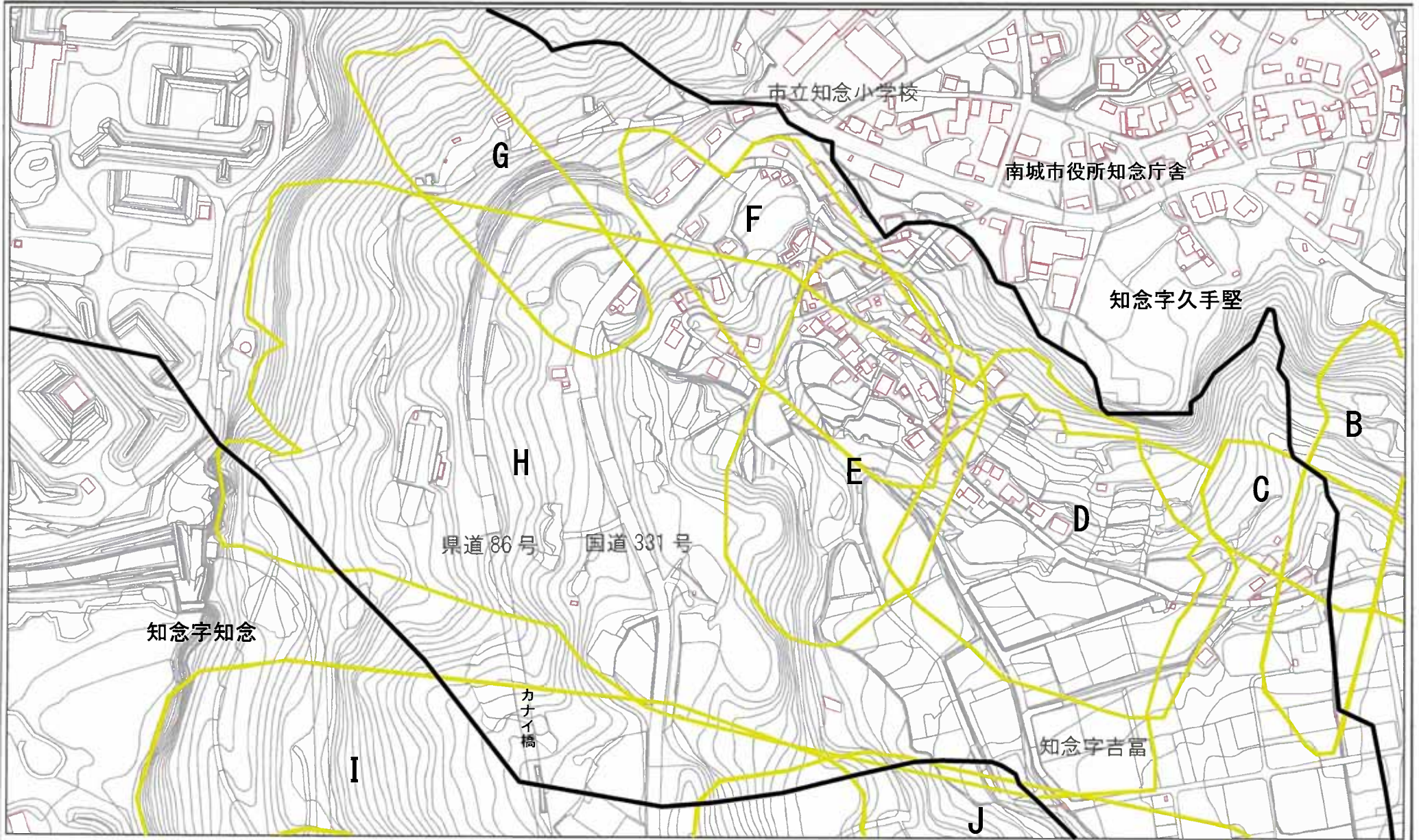
0 25 50 100
m

様式-2-1 (地) 土砂災害警戒区域
区域図 (その2)

| | | | | | | | | |
|--------------------------------------|--|---------------|-------------|------------|------|-------------|----|----|
| 土砂災害防止法施行令 第三條の表第一に於て「土砂災害警戒区域」 | | 縮尺 1:2,500 | 自然現象 の種類 | 地番/ | 郵便番号 | 区 | 町名 | 番 |
| 土砂災害防止法施行令 第三條の表第二に於て「土砂災害特別警戒区域」 | | 縮尺 1:2,500 | 告示番号 | 沖縄県告示第175号 | 無/ | 無/ | 無/ | 無/ |
| | | | 告示年月日 | 平成25年3月15日 | 所在地 | 沖縄県南城市知念字吉富 | | |

南城市知念字久手堅 字知念

土砂災害警戒区域等の指定の公示に係る図書(その2)



0 25 50 100 m

様式-2 (地) 土砂災害警戒区域
区域図 (その1)

| | | | | | |
|--|--|----------------|--------------------|---------------|-------------------------------------|
| 土砂災害防止法施行令第1条の基に該当する区域(土砂災害警戒区域) 土砂災害防止法施行令第2条の基に該当する区域(土砂災害特別警戒区域) | | 自然現象の種類 地滑り | 園所番号 | 園所名 | 吉番 |
| | | | 告示番号 沖縄県告示第175号 | 地滑り区域名 B~J | 所在地 沖縄県南城市知念字吉富 南城市知念字久手堅 字知念 |



縮尺
1:2,500