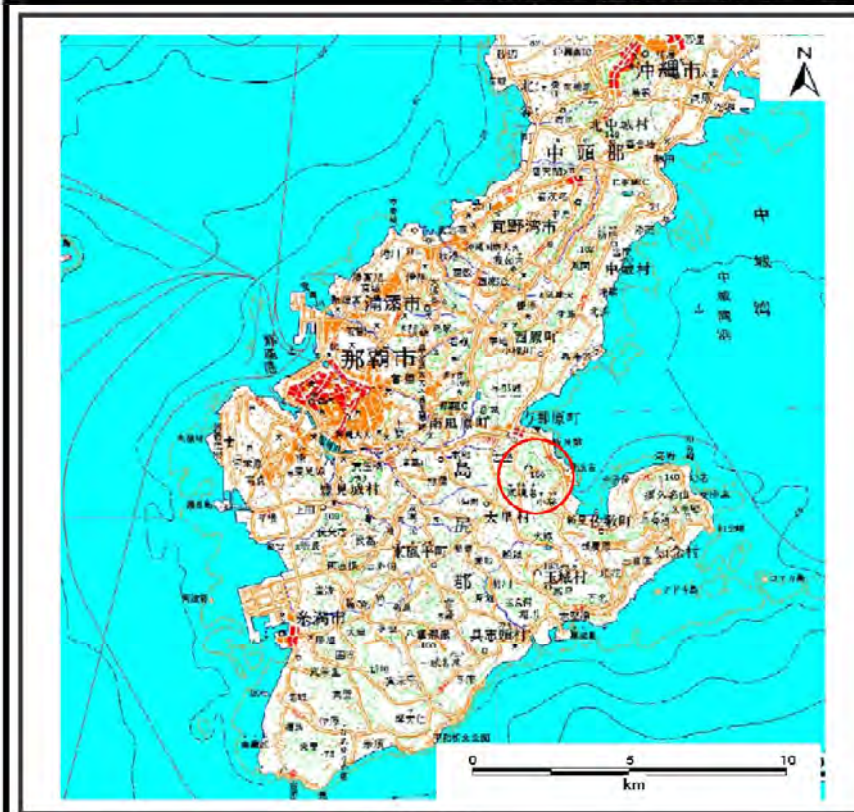


## 土砂災害警戒区域等の指定の公示に係る図書（その1）



(1/200,000)



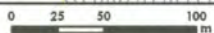
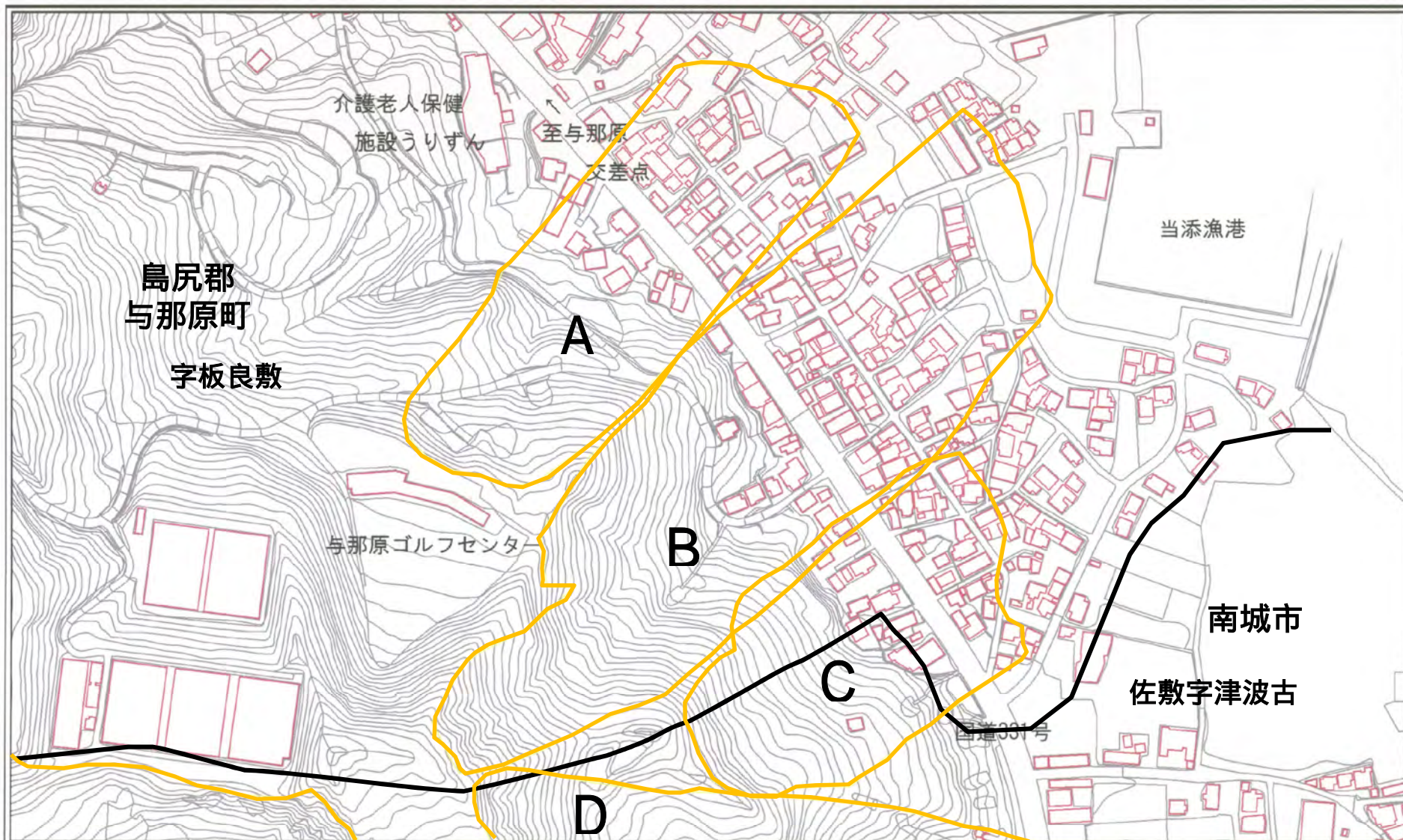
(1/25,000)

様式-1(地)  土砂災害警戒区域 位置図	自然現象の種類	地滑り
	箇所番号	66
	箇所名	当添
	地滑り区域名	66A~66J
	所在地	南城市佐数字小谷 字津波古 大里字大里、島尻郡与那原町 字板良敷

この地図は、国土地理院長の承認を得て、同院発行の数値地図200000(地図画像)及び数値地図25000(地図画像)を複製したものである。(承認番号 平20東覆、第224号)



土砂災害警戒区域等の指定の公示に係る図書(その2)



様式-2(地) 土砂災害警戒区域

区域図(その1)

市町村界 大字界

土砂災害防止法施行令  
第2条の基準に該当する  
区域(土砂災害警戒区域)

土砂災害防止法施行令  
第3条の基準に該当する  
区域(土砂災害特別警戒  
区域)

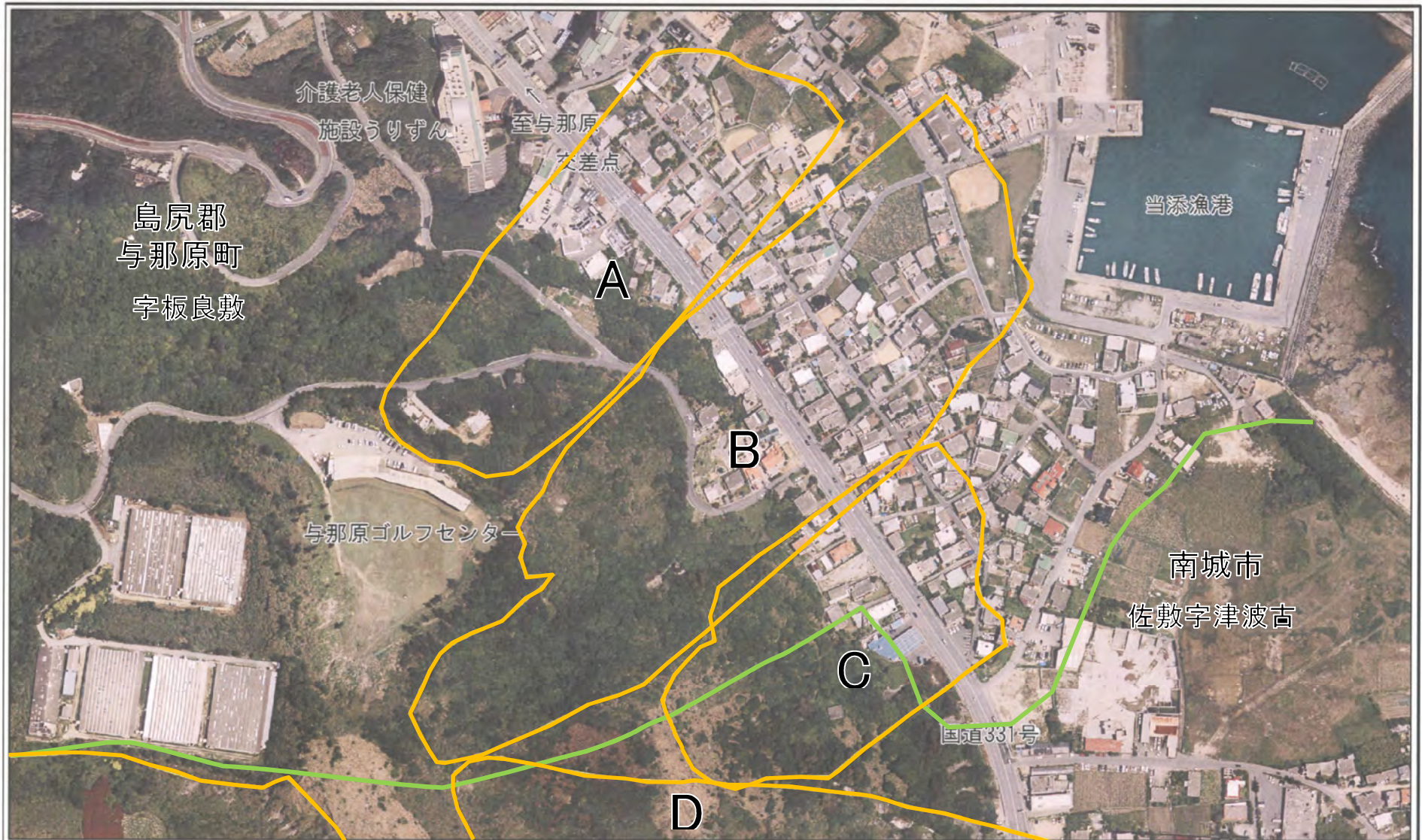
縮尺  
1:2,500

自然現象  
の種類  
地漏り  
告示番号  
沖縄県告示第118号  
告示年月日  
平成26年3月4日

箇所番号	66A ~ 66D
地漏り区域名	
所在地	沖縄県島尻郡与那原町 字板良敷 南城市 佐敷津波古



土砂災害警戒区域等の指定の公示に係る図書(その2-1)

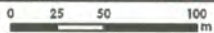
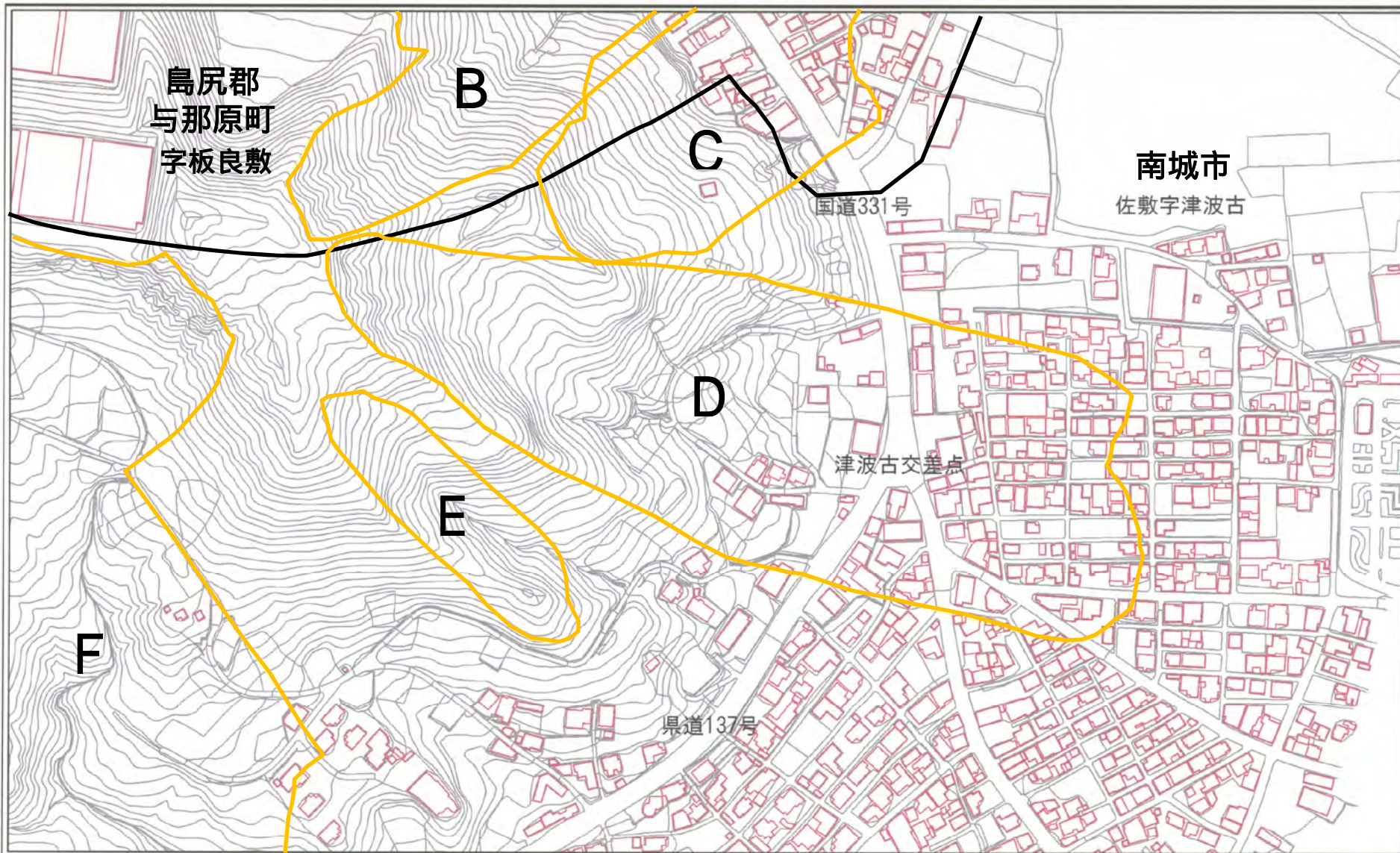


0 25 50 100 m

様式-2-1 (地) 土砂災害警戒区域		土砂災害防止法施行令第三條の基準に該当する区域土砂災害警戒区域		N	自然現象の種類	地滑り	箇所番号	66	箇所名	当添
区域図 (その2)		土砂災害防止法施行令第三條の基準に該当する区域土砂災害特別警戒区域		縮尺	告示番号	沖縄県告示第116号	地滑り区域名	66A~66D		
	市町村界		大字界	告示年月日	平成26年3月4日					
				所在地		沖縄県島尻郡与那原町 字板良敷 南城市 佐敷字津波吉				



土砂災害警戒区域等の指定の公示に係る図書(その2)



様式-2(地) 土砂災害警戒区域  
区域図(その1)

市町村界      大字界

土砂災害防止法施行令  
第二十条の五に基づき指定する  
区域(土砂災害警戒区域)を  
示す  
土砂災害防止法施行令  
第三十条の五に基づき指定する  
区域(土砂災害特別警戒  
区域)を  
示す



縮尺  
1:2,500

自然現象 の種類	地清り	箇所番号	66	箇所名	当添
告示番号	沖縄県告示第11A号	地清り区域名	66B~66F		
告示年月日	平成26年3月4日	所在地	沖縄県島尻郡与那原町 字板良敷 南城市 佐敷字津波古		



土砂災害警戒区域等の指定の公示に係る図書(その2-1)



0 25 50 100 m

様式-2-1 (地) 土砂災害警戒区域

区域図 (その2)

市町村界

大字界

土砂災害防止法施行令  
第二十条の五第三号に該当する  
区域(土砂災害警戒区域)



N

自然現象  
の種類

地滑り

箇所番号

66

箇所名

当添

告示番号

沖縄県告示第118号

地滑り区域名

66B ~ 66F

縮尺

1:2,500

告示年月日

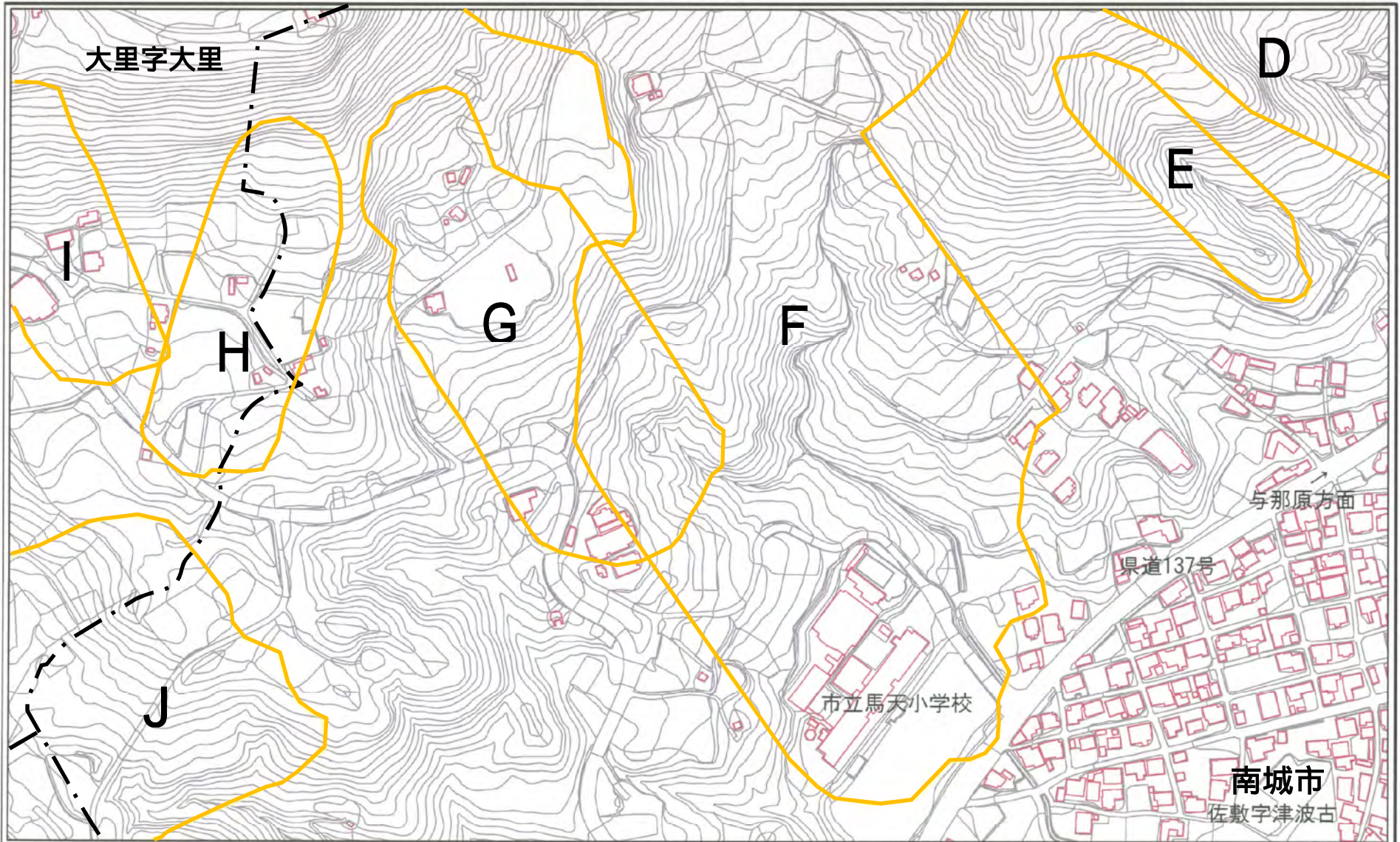
平成26年3月4日

所在地

沖縄県島尻郡与那原町 字板良敷  
南城市 佐敷字津波古



土砂災害警戒区域等の指定の公示に係る図書(その2)



0 25 50 100  
m

様式-2(地) 土砂災害警戒区域  
区域図(その1)

—— 市町村界

- · - 大字界

土砂災害防止法施行令  
第2条の3第2項に該当する  
区域(土砂災害警戒区域)

土砂災害防止法施行令  
第2条の3第1項に該当する  
区域(土砂災害特別警戒  
区域)

12,500

縮尺

N

自然現象  
の種別

地溝

告示番号

沖縄県告示第118号

告示年月日

平成26年3月4日

箇所番号

66

箇所名

当添

地溝り区域名

66D ~ 66J

所在地

沖縄県南城市 佐敷字津波古  
大里字大里



土砂災害警戒区域等の指定の公示に係る図書(その2-1)



0 25 50 100  
m

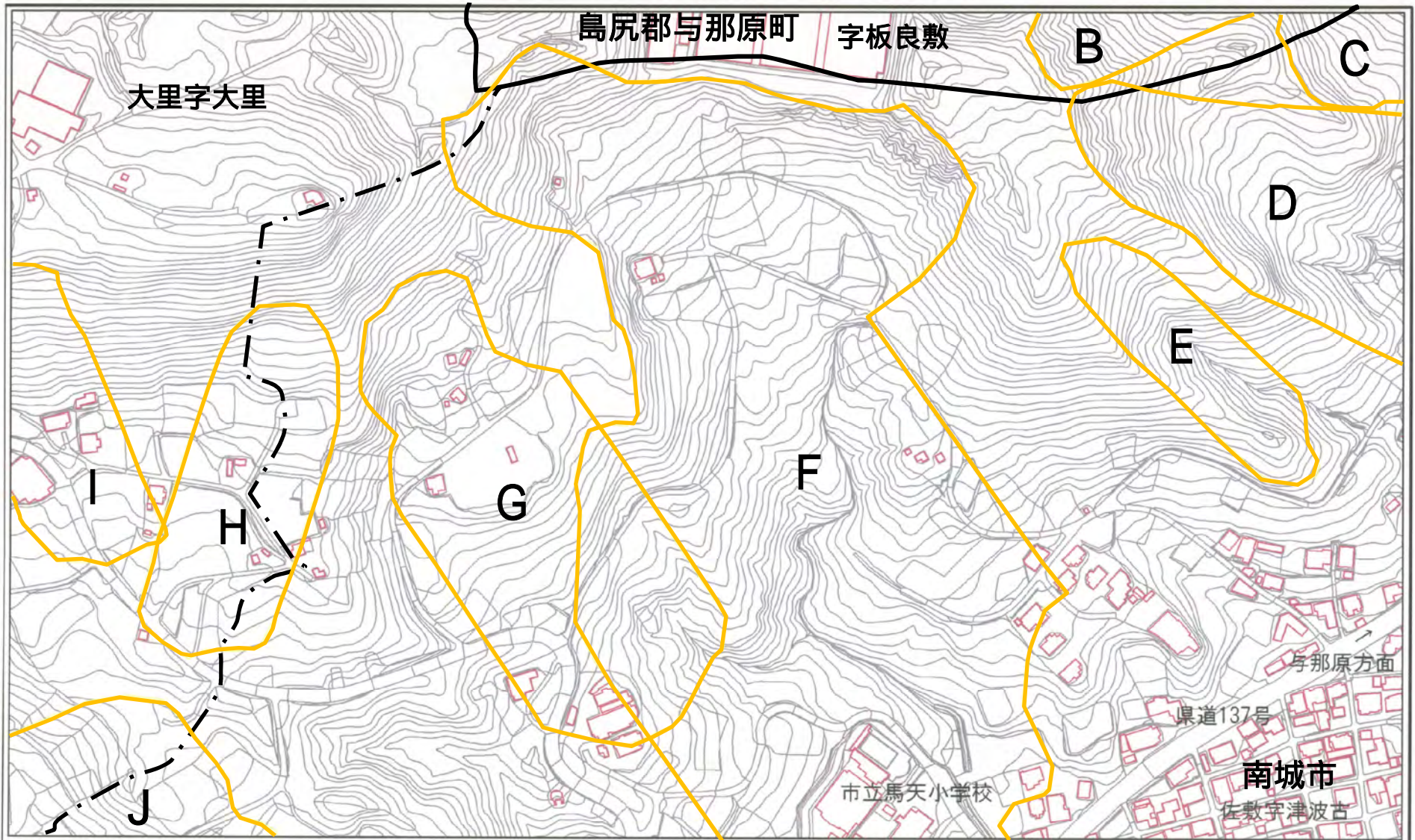
様式-2-1 (地) 土砂災害警戒区域  
区域図 (その2)

市町村界 大字界

土砂災害防止法施行令第2条の基準に該当する区域(土砂災害警戒区域)		N	自然現象の種類	地滑り	箇所番号	66	箇所名	当添
土砂災害防止法施行令第3条の基準に該当する区域(土砂災害特別警戒区域)		縮尺	告示番号	沖縄県告示第118号	地滑り区域名	66D ~ 66J		
		1:2,500	告示年月日	平成26年3月4日	所在地	沖縄県南城市 佐敷字津波古大里字大里		



土砂災害警戒区域等の指定の公示に係る図書(その2)



0 25 50 100 m

様式-2 (地) 土砂災害警戒区域

区域図 (その1)

市町村界

大字界

土砂災害防止法施行令  
第二号の基準に該当する  
区域土砂災害警戒区域

土砂災害防止法施行令  
第三号の基準に該当する  
区域土砂災害特別警戒  
区域

12,500

N

縮尺

12,500

告示番号

告示年月日

所在地

66B ~ 66J

66

66B ~ 66J

66B ~ 66J

66B ~ 66J

66B ~ 66J

66B ~ 66J

66B ~ 66J

66B ~ 66J

66B ~ 66J

66B ~ 66J

66B ~ 66J

66B ~ 66J

66B ~ 66J

66B ~ 66J

66B ~ 66J

66B ~ 66J

66B ~ 66J

66B ~ 66J

66B ~ 66J

66B ~ 66J

66B ~ 66J

66B ~ 66J

66B ~ 66J

66B ~ 66J

66B ~ 66J

66B ~ 66J

66B ~ 66J

66B ~ 66J

66B ~ 66J

66B ~ 66J

66B ~ 66J

66B ~ 66J

66B ~ 66J

66B ~ 66J

66B ~ 66J

66B ~ 66J

66B ~ 66J

66B ~ 66J

66B ~ 66J

66B ~ 66J

66B ~ 66J

66B ~ 66J

自然現象の種類	地滑り	箇所番号	66	箇所名	66B ~ 66J
告示番号	沖縄県告示第118号	地滑り区域名	66B ~ 66J		
告示年月日	平成26年3月4日	所在地	沖縄県 島尻郡与那原町 字板良敷 南城市 佐数字津波古、大里字大里		



土砂災害警戒区域等の指定に係る図書(その2-1)



0 25 50 100  
m

様式-2-1(地) 土砂災害警戒区域  
区域図(その2)

市町村界 大字界

土砂災害防止法施行令  
第二条の五第三号に該当する  
区域(土砂災害警戒区域)



縮尺  
1:2,500



自然現象  
の種類

地滑り

箇所番号

66

箇所名

当添

告示番号

沖縄県告示第118号

地滑り区域名

66B~66J

告示年月日

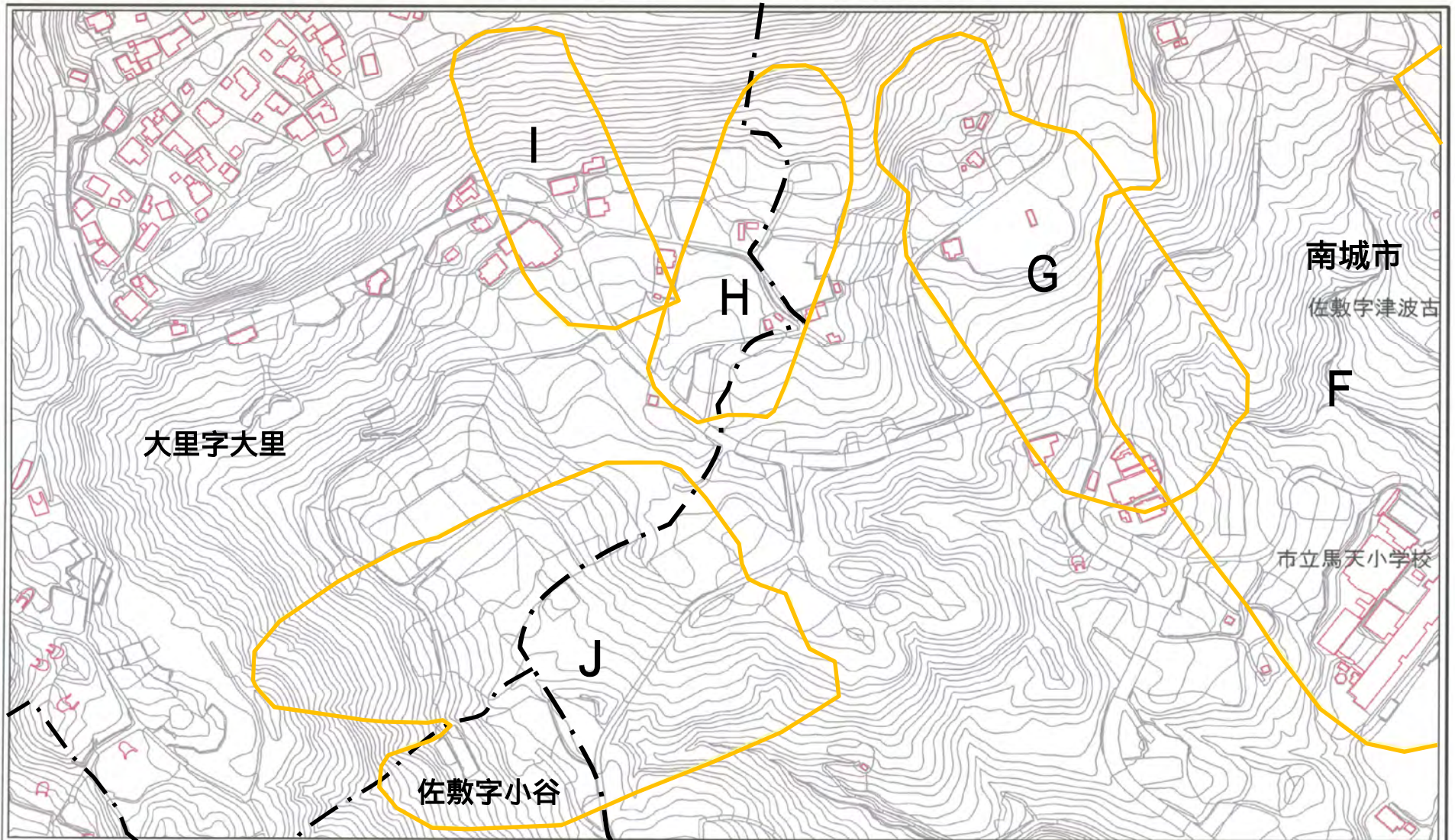
平成26年3月4日

所在地

沖縄県 島尻郡与那原町 字板良敷  
南城市 佐敷字津波古、大里字大里



土砂災害警戒区域等の指定の公示に係る図書(その2)



様式-2(地) 土砂災害警戒区域

区域図(その1)

市町村界      大字界

土砂災害防止法施行令 第二条の第三に該当する 区域(土砂災害警戒区域)		N	自然現象 の種類	地湧り	箇所番号	66	箇所名	当添
	告示番号		沖縄県告示第118号	地湧り区域名	66F~66J			
土砂災害防止法施行令 第三条の第三に該当する 区域(土砂災害特別警戒 区域)		縮尺	告示年月日	平成26年3月4日	所在地	沖縄県南城市 佐敷津波古、字小谷 大里字大里		



土砂災害警戒区域等の指定の公示に係る図書(その2-1)



様式-2-1 (地) 土砂災害警戒区域 区域図 (その2)		土砂災害防止法施行令 第三條の基準に該当する 区域土砂災害警戒区域		N 縮尺 12,500	自然現象 の種類 地滑り	箇所番号 66	箇所名 66F~66J	告示 告示番号 沖縄県告示第118号	告示年月日 平成26年3月4日	所在地 沖縄県南城市 佐敷字津波古、字小谷 大里字大里
市町村界	大字界									