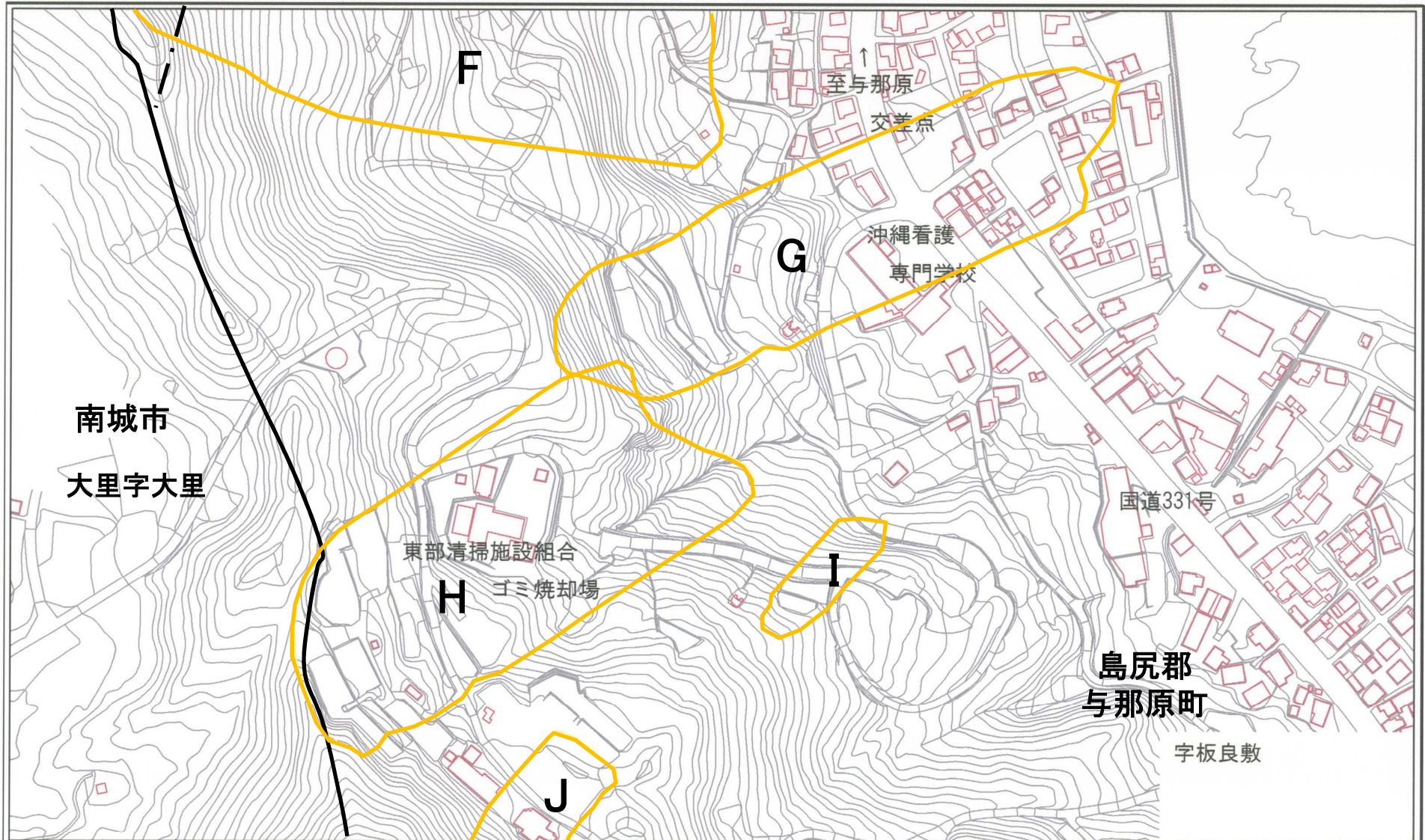


土砂災害警戒区域等の指定の公示に係る図書(その2)



様式-2(地) 土砂災害警戒区域  
区域図(その1)

市町村界      大字界

土砂災害防止法施行令  
第二条の基準に該当する  
区域(土砂災害警戒区域)

土砂災害防止法施行令  
第三条の基準に該当する  
区域(土砂災害特別警戒  
区域)

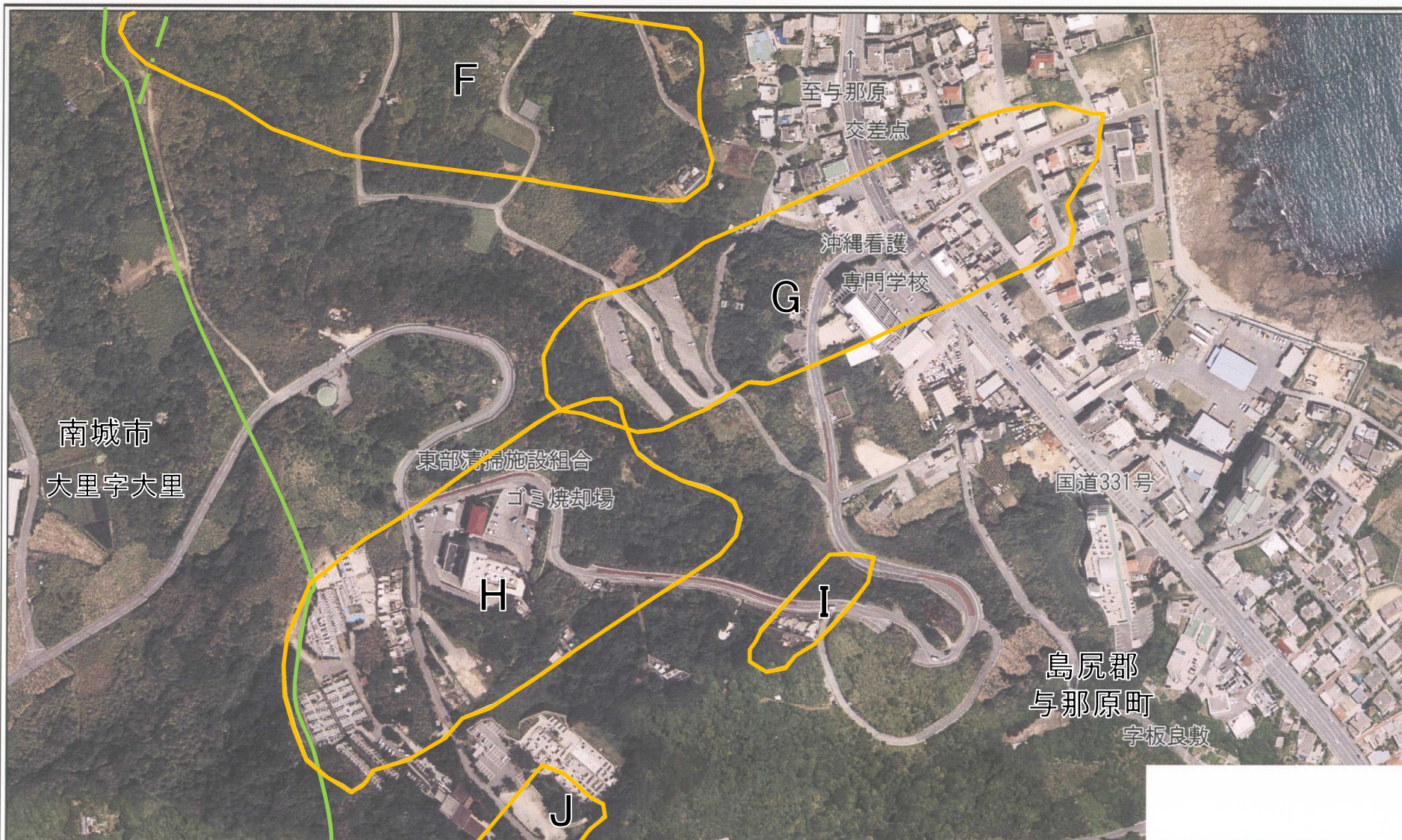


縮尺  
1:2,500

自然現象 の種類	地滑り	箇所番号	65	箇所名	板良敷
告示番号	沖縄県告示第586号	地滑り区域名	65F~65J		
告示年月日	平成26年11月14日	所在地	沖縄県 南城市 大里字大里 島尻郡与那原町 字板良敷、字与那原		



土砂災害警戒区域等の指定の公示に係る図書(その2-1)



様式-2-1(地) 土砂災害警戒区域  
区域図(その2)

市町村界 大字界

土砂災害防止法施行令 第二條の基礎に該当する 区域(土砂災害警戒区域)		N	自然現象 の種類	地滑り	箇所番号	65	箇所名	板良敷
土砂災害防止法施行令 第三條の基準に該当する 区域(土砂災害特別警戒 区域)		縮尺 1:2,500	告示番号	沖縄県告示第586号	地滑り区域名	65F~65J		
			告示年月日	平成26年11月14日	所在地	沖縄県 南城市 大里字大里 島尻郡与那原町 字板良敷、字与那原		



土砂災害警戒区域等の指定の公示に係る図書(その2)



様式-2(地)土砂災害警戒区域 区域図(その1)		土砂災害防止法施行令 第三條の基準に該当する 区域(土砂災害警戒区域)			自然現象 の種類	地滑り	箇所番号	65	箇所名	板良敷
市町村界		土砂災害防止法施行令 第三條の基準に該当する 区域(土砂災害特別警戒 区域)		縮尺 1:2,500	告示番号	沖縄県告示第586号	地滑り区域名	65H~65J		
大字界		告示年月日	平成26年11月14日		所在地	沖縄県島尻郡与那原町 字板良敷 南城市 大里字大里				



土砂災害警戒区域等の指定の公示に係る図書(その2-1)



様式-2-1 (地) 土砂災害警戒区域  
区域図(その2)

市町村界

大字界

土砂災害防止法施行令 第二条の基準に該当する 区域(土砂災害警戒区域)		N 縮尺 1:2,500	自然現象 の種類	地滑り	箇所番号	65	箇所名	板良敷
	告示番号		沖縄県告示第586号	地滑り区域名	65H~65J			
土砂災害防止法施行令 第三条の基準に該当する 区域(土砂災害特別警戒 区域)			告示年月日	平成26年11月14日	所在地	沖縄県島尻郡与那原町 字板良敷 南城市 大里字大里		