

# 土砂災害警戒区域等の指定の公示に係る図書（その1）



(1/200,000)



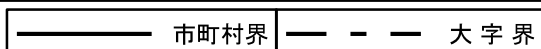
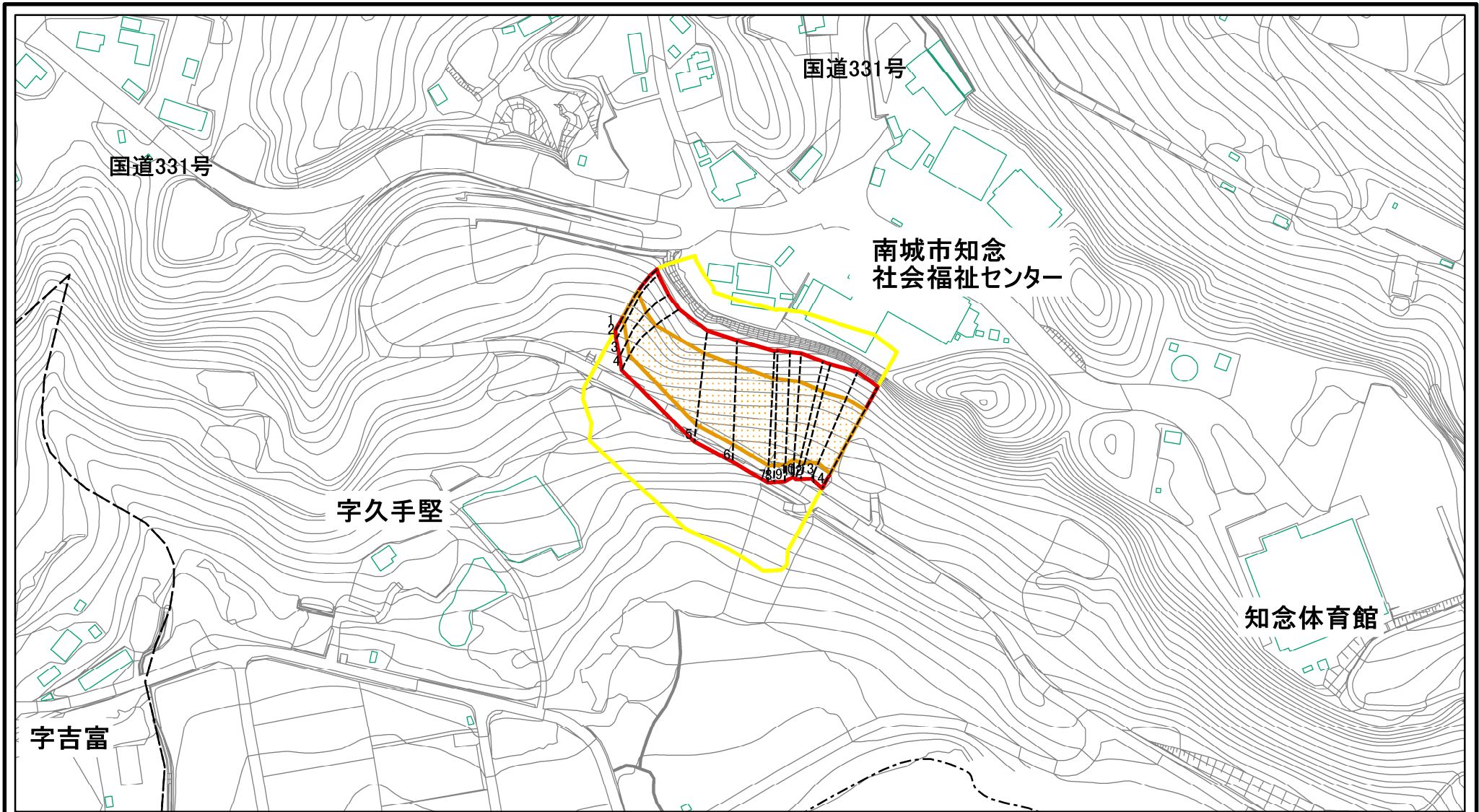
(1/25,000)

様式-1（急）

土砂災害警戒区域・土砂災害特別警戒区域  
位置図

自然現象の種類	急傾斜地の崩壊
箇所番号	215-II-8
箇所名	久手堅(2)
所在地	南城市知念字久手堅

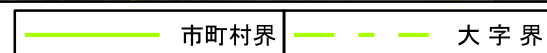
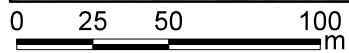
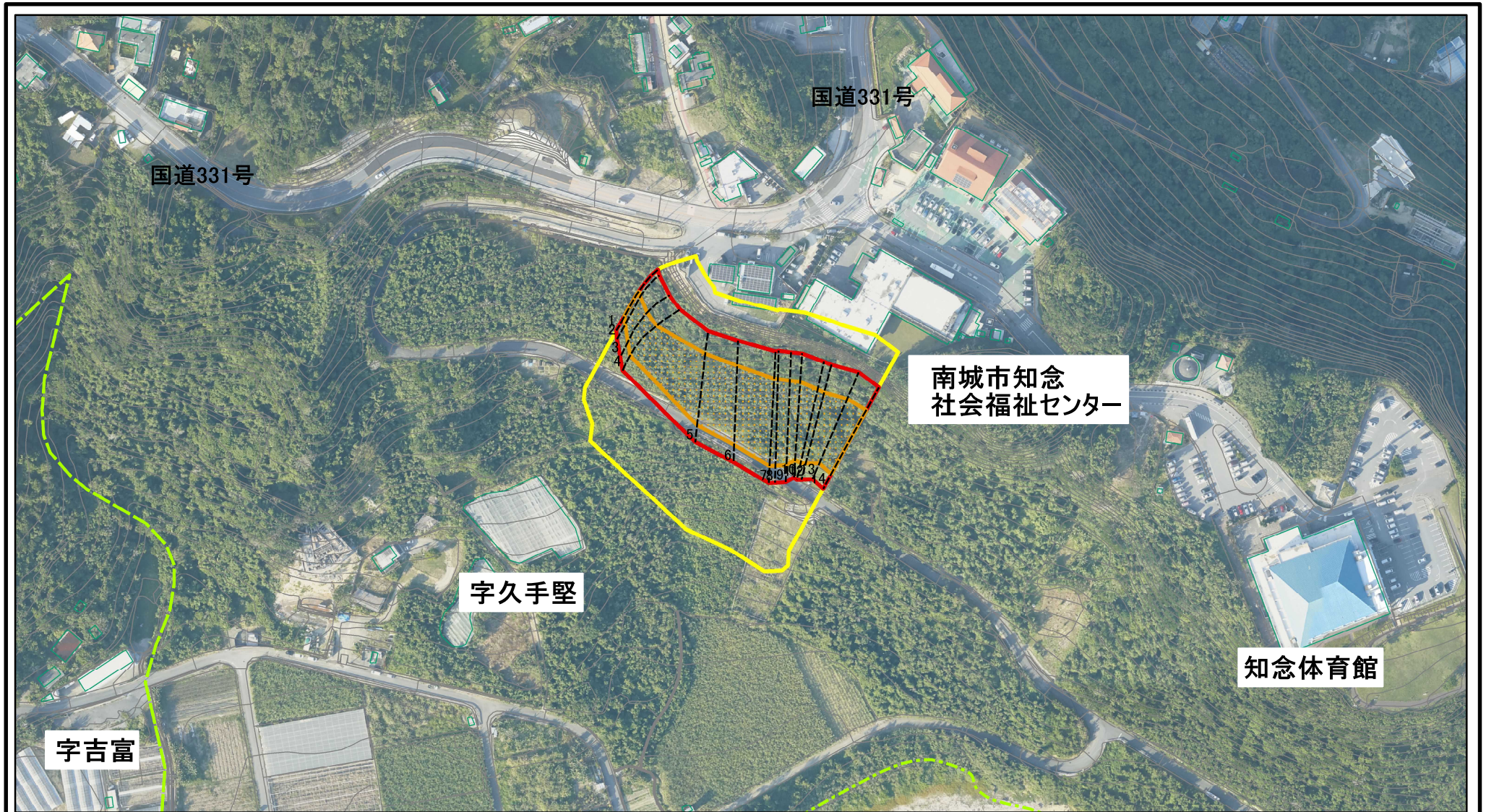
# 土砂災害警戒区域等の指定の公示に係る図書(その2)



図中の数字は横断測線番号を示す

様式-2(急) 土砂災害警戒区域・土砂災害特別警戒区域 区域図(その1)	土砂災害防止法施行令第二条の基準に該当する区域		N 縮尺 1:2,500	自然現象の種類 急傾斜地の崩壊	箇所番号 215-II-8
	土砂災害防止法施行令第三条の基準に該当する区域			告示番号 沖縄県告示第147号 沖縄県告示第156号	箇所名 久手堅(2)
	それ以外の区域			告示年月日 令和6年3月29日	所在地 南城市知念字久手堅

# 土砂災害警戒区域等の指定の公示に係る図書(その2-1)



図中の数字は横断測線番号を示す

様式-2-1(急)

土砂災害警戒区域・土砂災害特別警戒区域  
区域図(その2)

土砂災害防止法施行令第二条の基準に該当する区域	
土砂災害防止法施行令第三条の基準に該当する区域	
それ以外の区域	

	縮尺
	1:2,500

自然現象の種類	急傾斜地の崩壊
告示番号	沖縄県告示第147号 沖縄県告示第156号
告示年月日	令和6年3月29日

箇所番号	215-II-8
箇所名	久手堅(2)
所在地	南城市知念字久手堅

