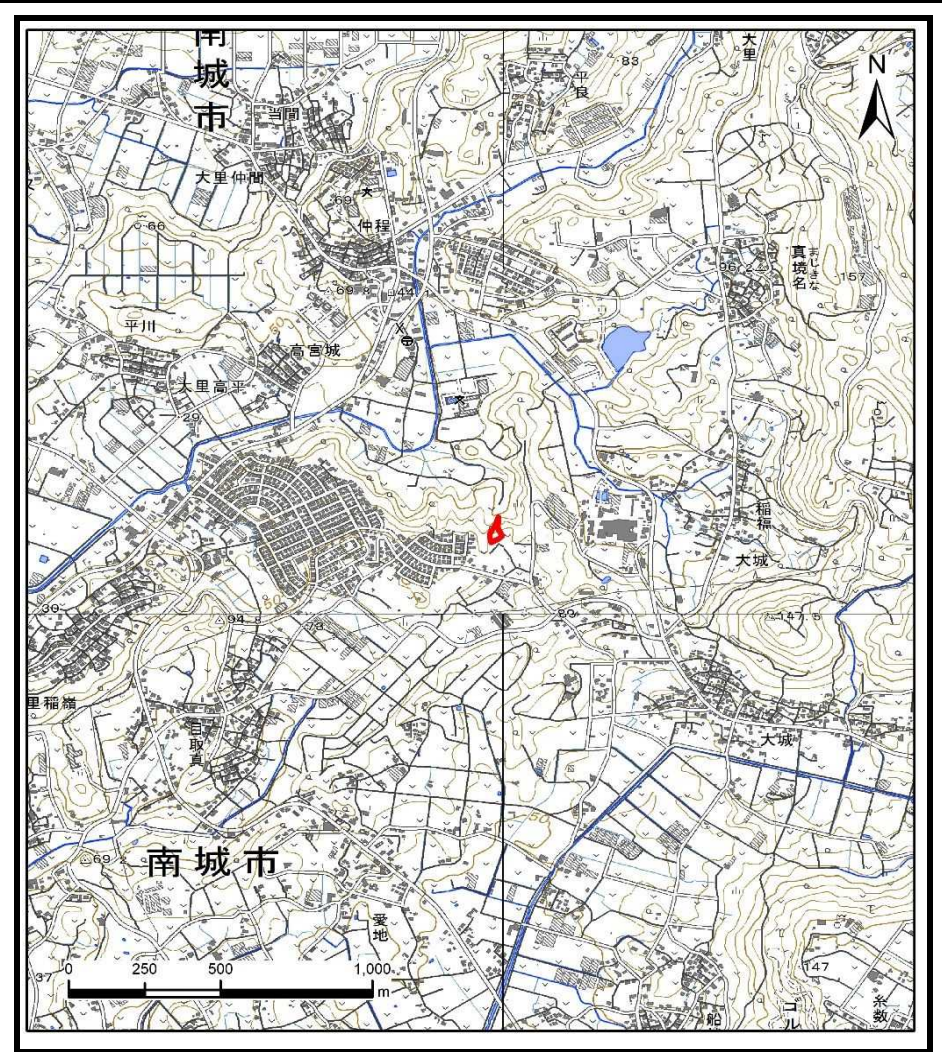


土砂災害警戒区域等の指定の公示に係る図書（その1）



(1/200,000)

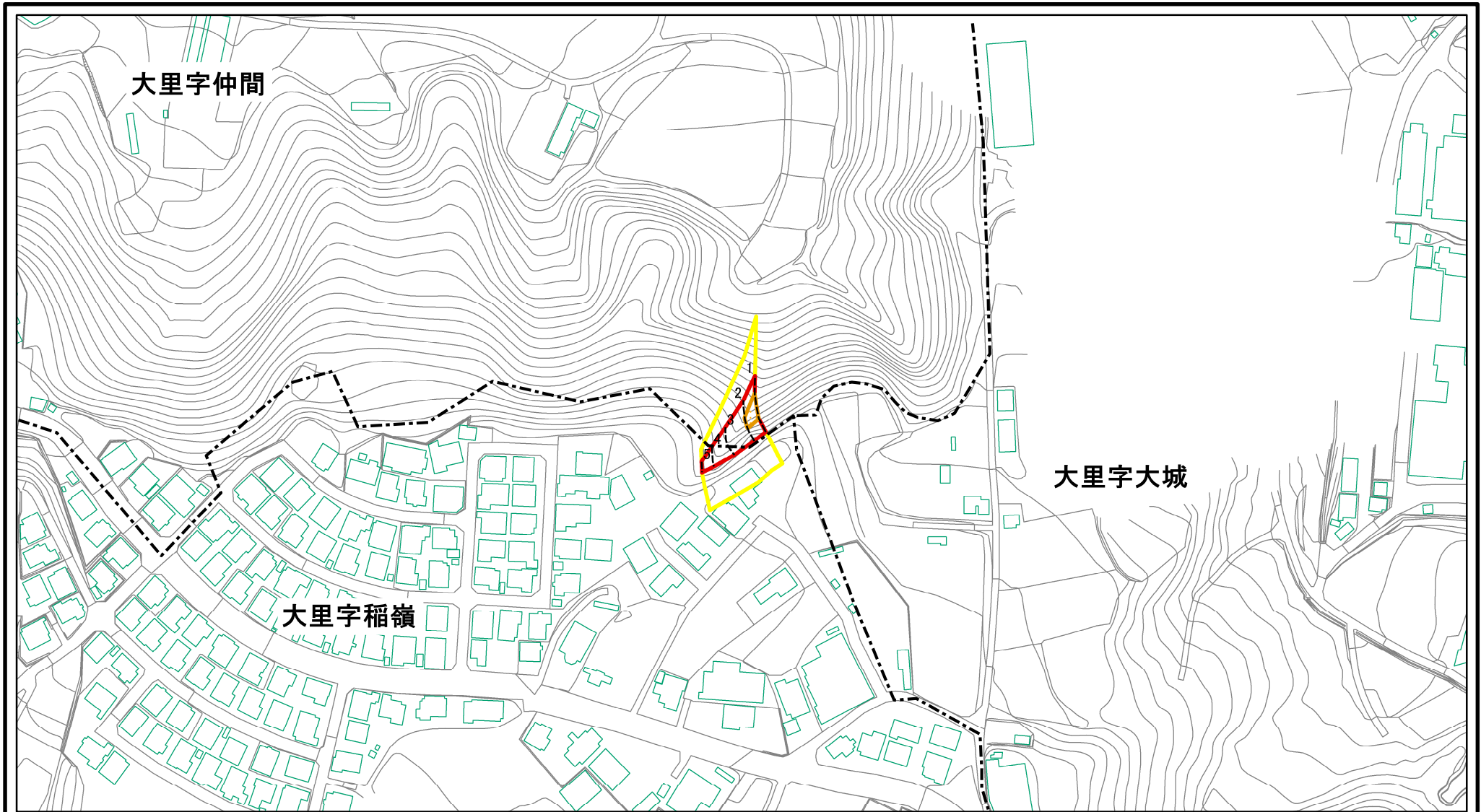


(1/25,000)

様式-1（急） 土砂災害警戒区域・土砂災害特別警戒区域 位置図	自然現象の種類	急傾斜地の崩壊
	箇所番号	215-II-10
	箇所名	稲嶺(3)
	所在地	南城市大里字稲嶺

「測量法に基づく国土地理院長承認（複製）R 3JHf 239」「本製品を複製する場合には、国土地理院の長の承認を得なければならない。」

土砂災害警戒区域等の指定の公示に係る図書(その2)



0 25 50 100
m

—— 市町村界 - - - 大字界

図中の数字は横断測線番号を示す

様式-2(急) 土砂災害警戒区域・土砂災害特別警戒区域 区域図(その1)	土砂災害防止法施行令第二条の基準に該当する区域		N 縮尺 1:2,500	自然現象の種類	急傾斜地の崩壊	箇所番号	215-II-10
	土砂災害防止法施行令第三条の基準に該当する区域			告示番号	沖縄県告示第147号 沖縄県告示第156号	箇所名	稲嶺(3)
	それ以外の区域			告示年月日	令和6年3月29日	所在地	南城市大里字稲嶺

土砂災害警戒区域等の指定の公示に係る図書(その2-1)



0 25 50 100
m

—— 市町村界 - - - 大字界

図中の数字は横断測線番号を示す

様式-2-1(急) 土砂災害警戒区域・土砂災害特別警戒区域 区域図(その2)	土砂災害防止法施行令第二条の基準に該当する区域		N 縮尺 1:2,500	自然現象の種類	急傾斜地の崩壊	箇所番号	215-II-10
	土砂災害防止法施行令第三条の基準に該当する区域			告示番号	沖縄県告示第147号 沖縄県告示第156号	箇所名	稲嶺(3)
	土砂等の(移動)高さが1m以下の場合、土砂等の移動による力が100kN/m ² を超える区域		告示年月日	令和6年3月29日	所在地	南城市大里字稲嶺	
	土砂等の堆積の高さが3mを超える区域						

