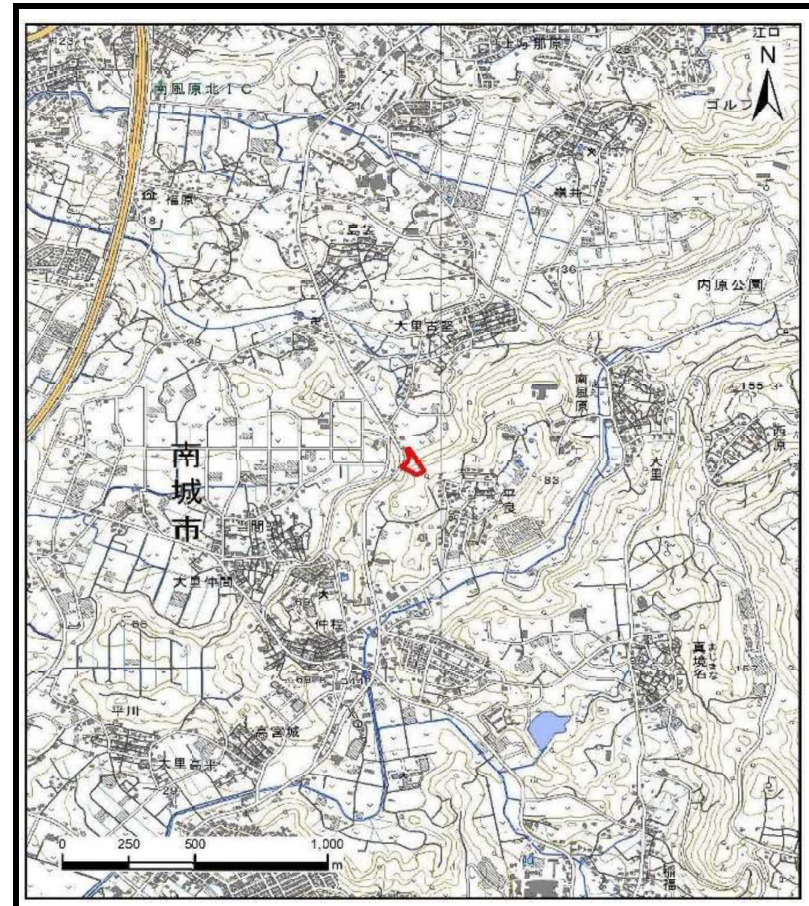


## 土砂災害警戒区域等の指定の公示に係る図書（その1）



(1/200,000)

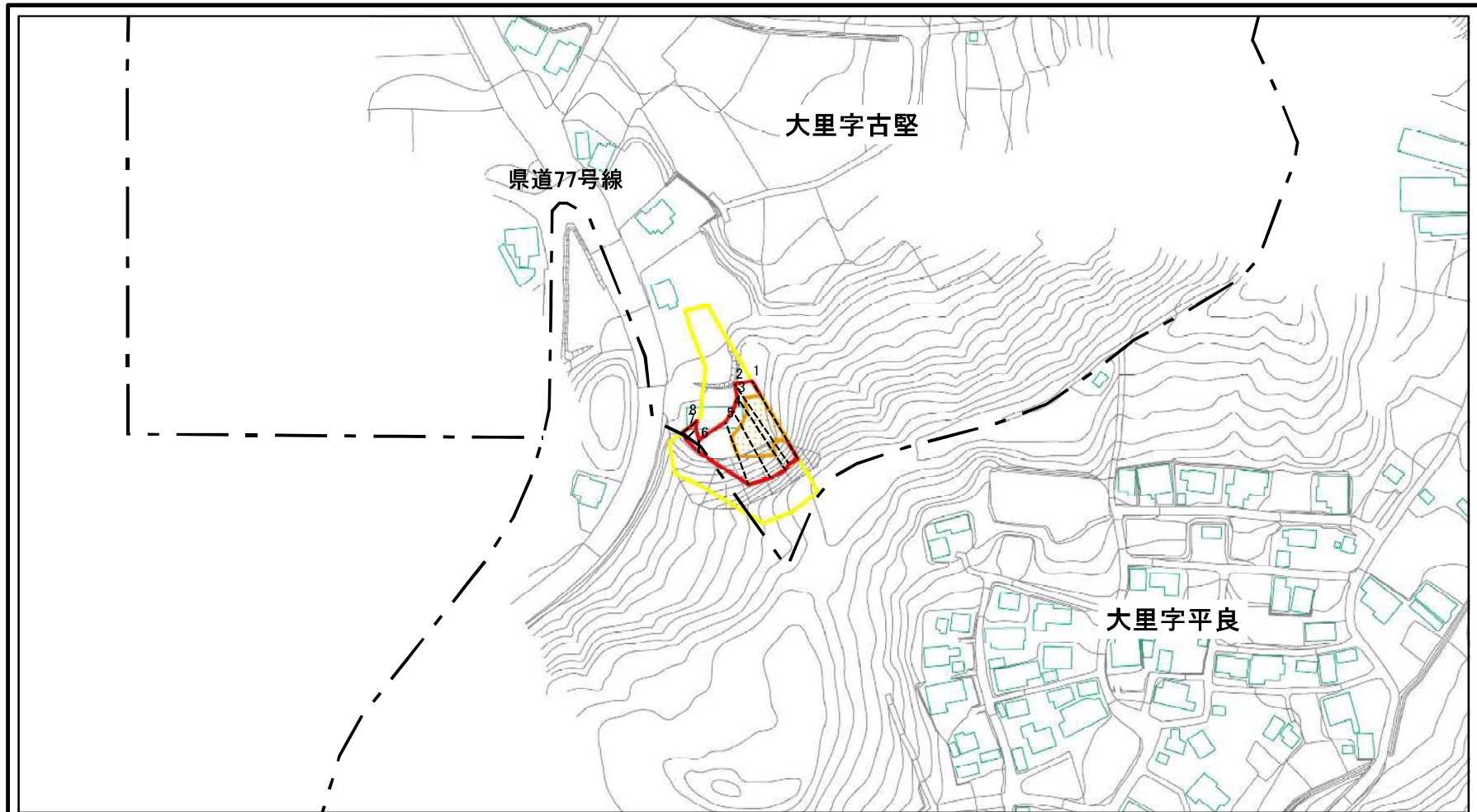


(1/25,000)

様式-1（急） 土砂災害警戒区域・土砂災害特別警戒区域 位置図	自然現象の種類	急傾斜地の崩壊
	箇所番号	215-I-1
	箇所名	古堅(2)
	所在地	南城市大里字古堅、字平良

「この地図は、国土地理院長の承認を得て、同院発行の電子地形図25000及び電子地形図20万を複製したものである。(承認番号 令元情複、第708号)」

# 土砂災害警戒区域等の指定の公示に係る図書(その2)



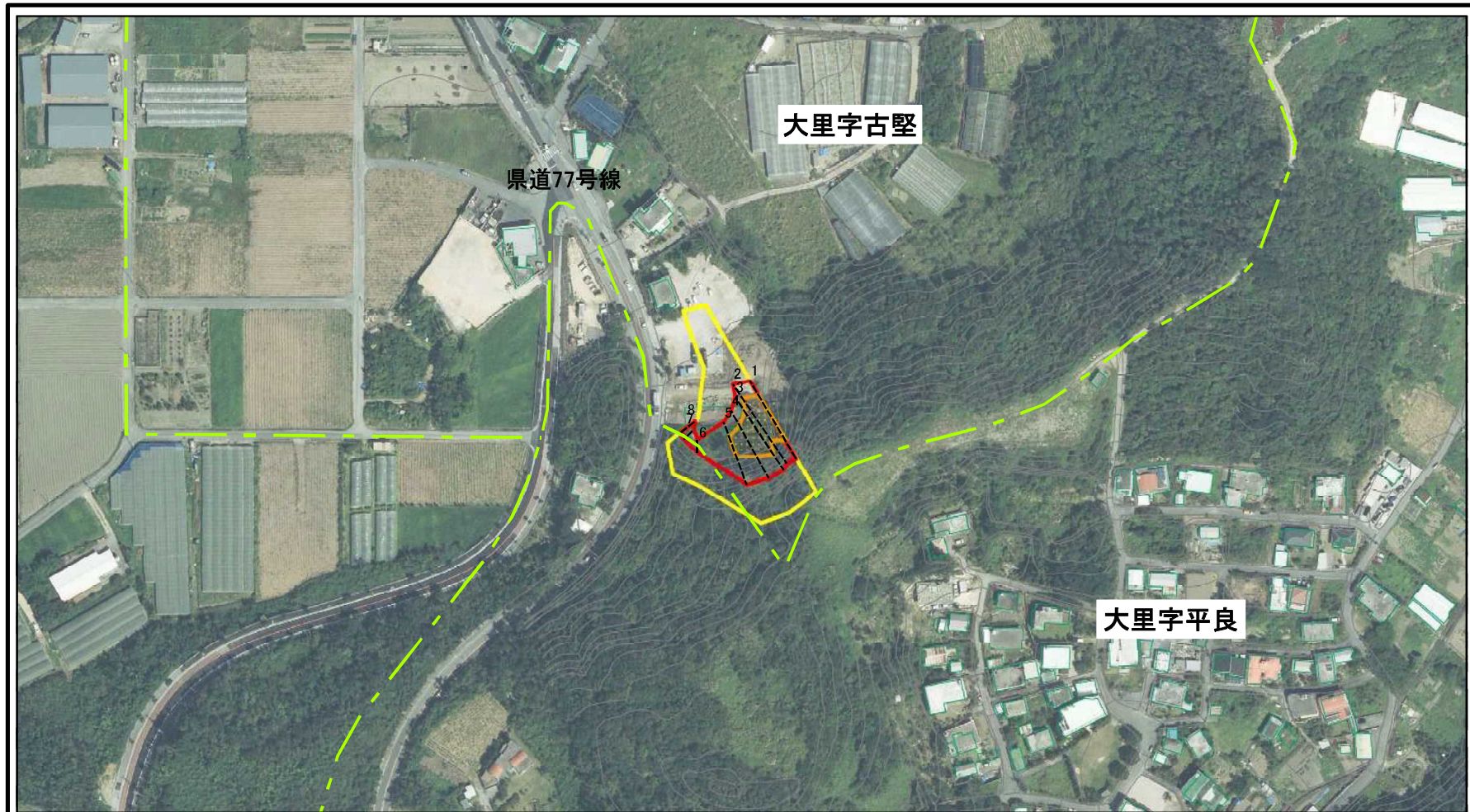
0 25 50 100 m

—— 市町村界    - - - 大字界

図中の数字は横断測線番号を示す

<b>様式-2(急)</b> 土砂災害警戒区域・土砂災害特別警戒区域 区域図(その1)	土砂災害防止法施行令第二条の基準に該当する区域		N 縮尺 1:2,500	自然現象の種類	急傾斜地の崩壊	箇所番号	215-I-1
	土砂災害防止法施行令第三条の基準に該当する区域			告示番号	沖縄県告示第303号 沖縄県告示第224号	箇所名	古堅(2)
	土石等の(移動)高さが1m以下の場合 土石等の移動による力が100kN/mを超える区域			告示年月日	令和5年8月4日 令和3年3月30日	所在地	南城市大里字古堅、字平良
	土石等の堆積の高さが3mを超える区域						
	それ以外の区域						

# 土砂災害警戒区域等の指定の公示に係る図書(その2-1)



0 25 50 100  
m

—— 市町村界    - - - 大字界

図中の数字は横断測線番号を示す

<b>様式-2-1(急)</b> 土砂災害警戒区域・土砂災害特別警戒区域 区域図(その2)	土砂災害防止法施行令第二条の基準に該当する区域		N 縮尺 1:2,500	自然現象の種類	急傾斜地の崩壊	箇所番号	215-I-1
	土砂災害防止法施行令第三条の基準に該当する区域			告示番号	沖繩県告示第303号 沖繩県告示第224号	箇所名	古堅(2)
	土砂等の(移動)高さが1m以下の場合、土砂等の移動による力が100kN/m <sup>2</sup> を超える区域			告示年月日	令和5年8月4日 令和3年3月30日	所在地	南城市大里字古堅、字平良
	土砂等の堆積の高さが3mを超える区域						
それ以外の区域							

