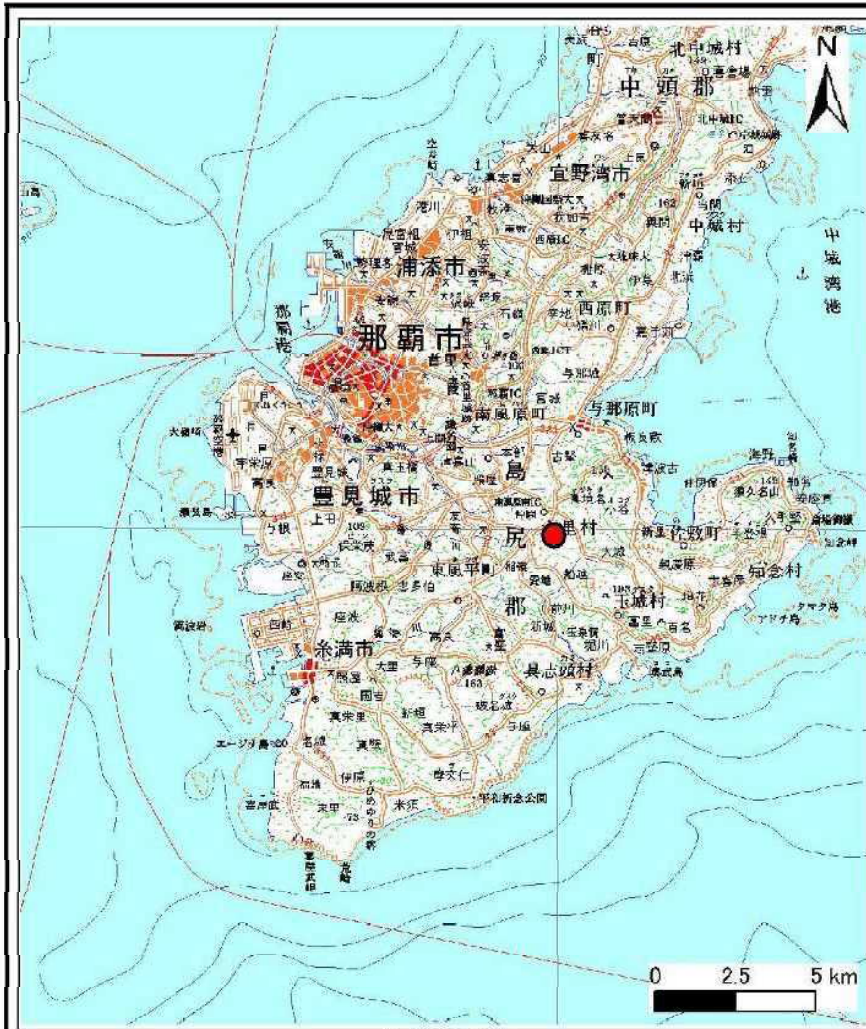
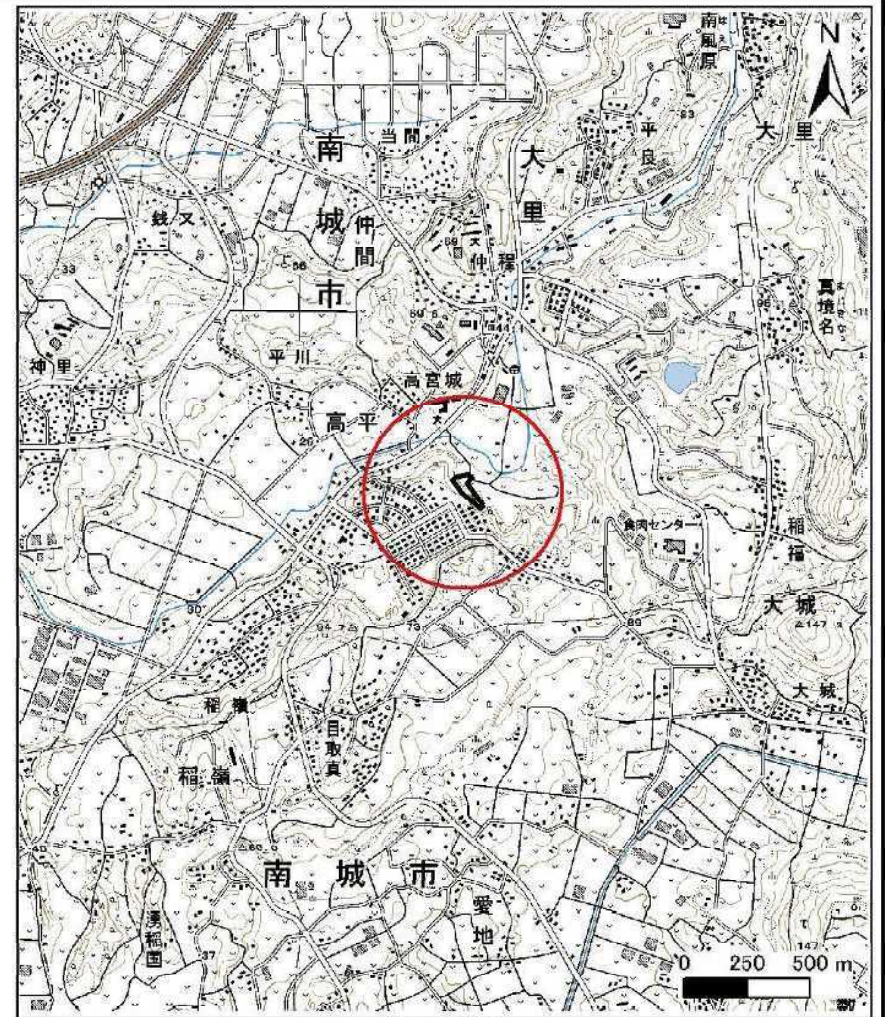


土砂災害警戒区域等の指定の公示に係る図書(その1)



(1/200,000)



(1/25,000)

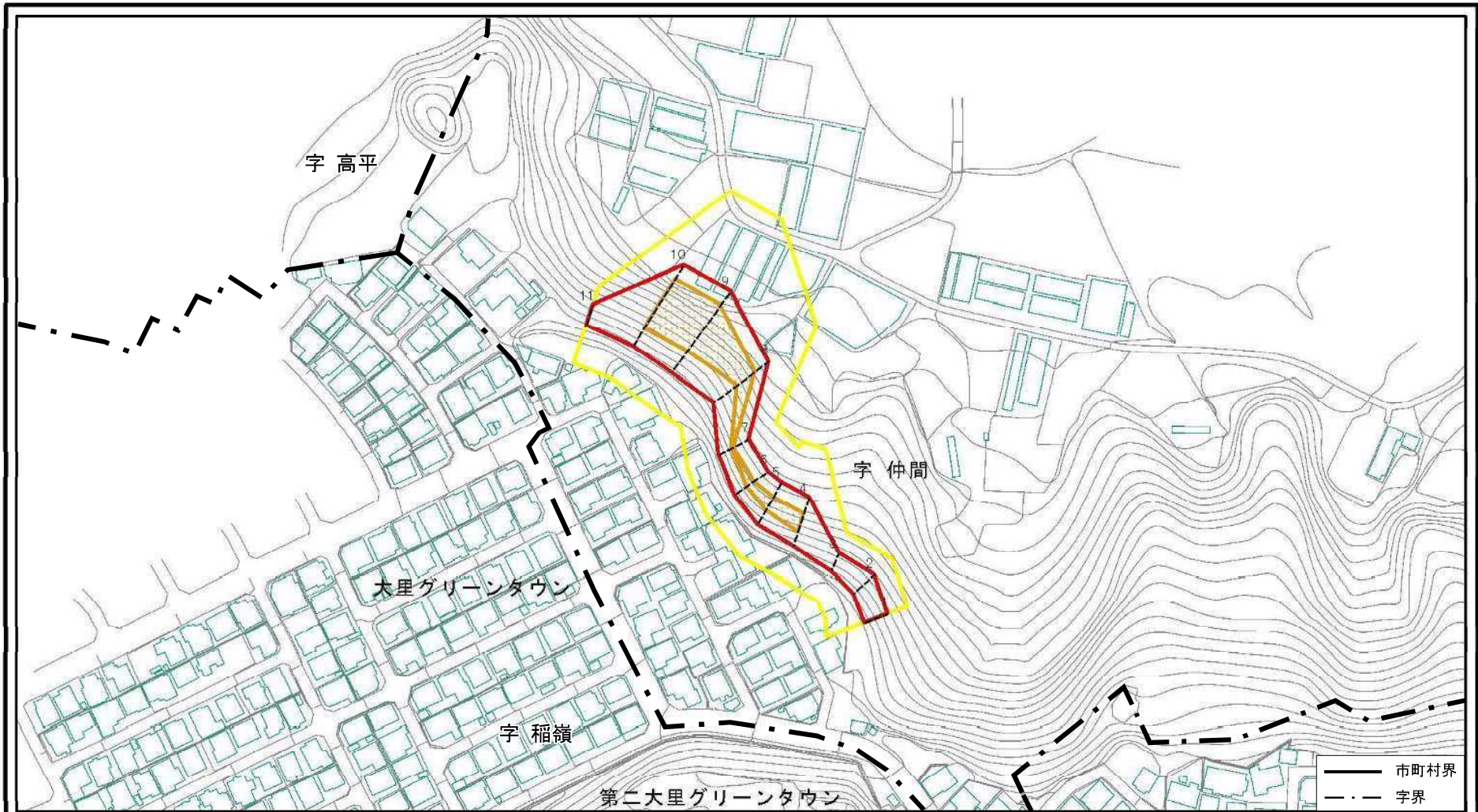
様式-1(急)
土砂災害警戒区域・土砂災害特別警戒区域
位置図

自然現象の種類
箇所番号
箇所名
所在地

急傾斜の崩壊
I-435
大里仲間(2)-2
南城市大里字仲間

この地図は、国土地理院の承認を得て、同院発行の20万分の1・2万5千分の1の地形図を複製したものである。(承認番号 平20業複、第224号)

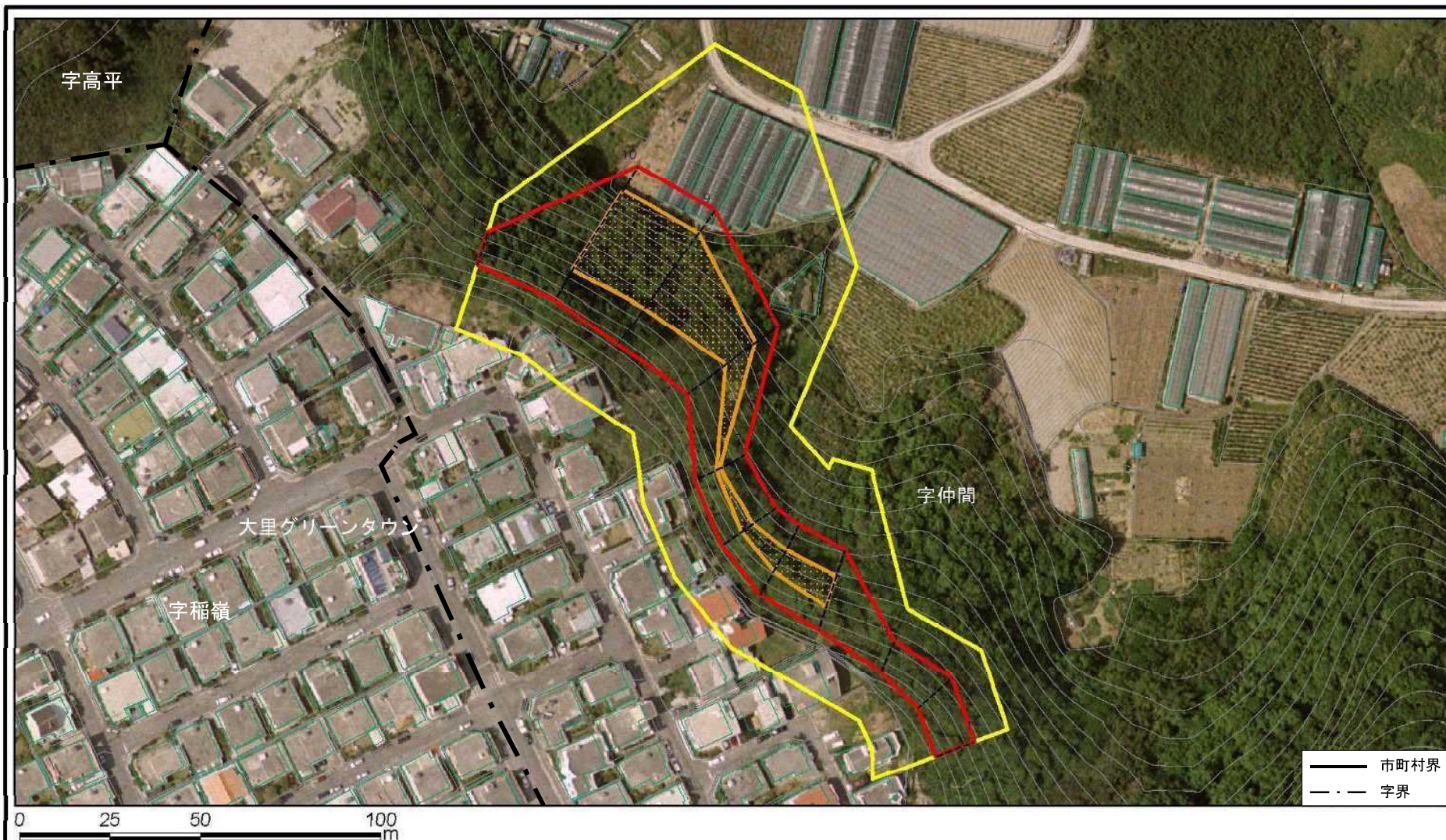
土砂災害警戒区域等の指定の公示に係る図書(その2)



47

様式-2(急) 土砂災害警戒区域・土砂災害特別警戒区域 区域図(その1)	土砂災害防止法施行令第二条の基準に該当する区域		 縮尺 1:2,500	自然現象の種類	急傾斜地の崩壊	箇所番号	I-435
	土砂災害防止法施行令第三条の基準に該当する区域			告示番号	沖縄県告示第175号 沖縄県告示第224号	箇所名	大里仲間(2)-2
	土砂災害防止法施行令第三条の基準に該当する区域		告示年月日	平成25年3月15日 令和3年3月30日	所在地	南城市大里仲間	
	それ以外の区域						

土砂災害警戒区域等の指定の公示に係る図書(その2-1)



様式-2-1(急)
土砂災害警戒区域・土砂災害特別警戒区域
区域図(その2)

土砂災害防止法施行令第2条の基準に該当する区域	
土砂災害防止法施行令第3条の基準に該当する区域	
土砂災害特別警戒区域	
それ以外の区域	

縮尺
1:1,500

自然現象の種類	急傾斜地の崩壊
告示番号	沖縄県告示第175号 沖縄県告示第224号
告示年月日	平成25年3月15日 令和3年3月30日

箇所番号	I-435
箇所名	大里仲間(2)-2
所在地	南城市大里字仲間

土砂災害警戒区域等の指定の公示に係る図書(その3)

(1/1)

横断測線の区間	土石等の移動により建築物の地上部に作用すると想定される力				土石等の堆積により建築物の地上部に作用すると想定される力				横断測線の区間	土石等の移動により建築物の地上部に作用すると想定される力				土石等の堆積により建築物の地上部に作用すると想定される力			
	土石等の(移動)高さが1m以下の場合、土石等の移動による力が100kN/m ² を超える区域		それ以外の区域		土石等の堆積の高さが3mを超える区域		それ以外の区域			土石等の(移動)高さが1m以下の場合、土石等の移動による力が100kN/m ² を超える区域		それ以外の区域		土石等の堆積の高さが3mを超える区域		それ以外の区域	
	力の大きさのうち最大のもの(kN/m ²)	土石等の高さ(m)	力の大きさのうち最大のもの(kN/m ²)	土石等の高さ(m)	力の大きさのうち最大のもの(kN/m ²)	土石等の高さ(m)	力の大きさのうち最大のもの(kN/m ²)	土石等の高さ(m)		力の大きさのうち最大のもの(kN/m ²)	土石等の高さ(m)	力の大きさのうち最大のもの(kN/m ²)	土石等の高さ(m)	力の大きさのうち最大のもの(kN/m ²)	土石等の高さ(m)	力の大きさのうち最大のもの(kN/m ²)	土石等の高さ(m)
1 ~ 2	-	-	90.84	1.00	-	-	8.97	1.68	~								
2 ~ 3	-	-	90.84	1.00	-	-	10.26	1.92	~								
3 ~ 4	-	-	100.00	1.00	-	-	12.83	2.40	~								
4 ~ 5	125.81	1.00	100.00	1.00	-	-	12.83	2.40	~								
5 ~ 6	119.19	1.00	100.00	1.00	-	-	12.45	2.33	~								
6 ~ 7	113.33	1.00	100.00	1.00	-	-	12.45	2.33	~								
7 ~ 8	114.43	1.00	100.00	1.00	-	-	12.43	2.32	~								
8 ~ 9	127.78	1.00	100.00	1.00	-	-	14.40	2.69	~								
9 ~ 10	136.72	1.00	100.00	1.00	-	-	14.95	2.79	~								
10 ~ 11	-	-	100.00	1.00	-	-	14.95	2.79	~								
~									~								
~									~								
~									~								
~									~								
~									~								
~									~								
~									~								
~									~								
~									~								
~									~								
~									~								
~									~								
~									~								
~									~								
~									~								
~									~								
~									~								
~									~								
~									~								
~									~								
~									~								
~									~								
~									~								

様式-3(急) 建築物の構造の規制に必要な衝撃に関する事項	自然現象の種類	急傾斜地の崩壊	箇所番号	I-435
	告示番号	沖縄県告示第175号 沖縄県告示第224号	箇所名	大里仲間(2)-2
	告示年月日	平成25年3月15日 令和3年3月30日	所在地	南城市大里字仲間