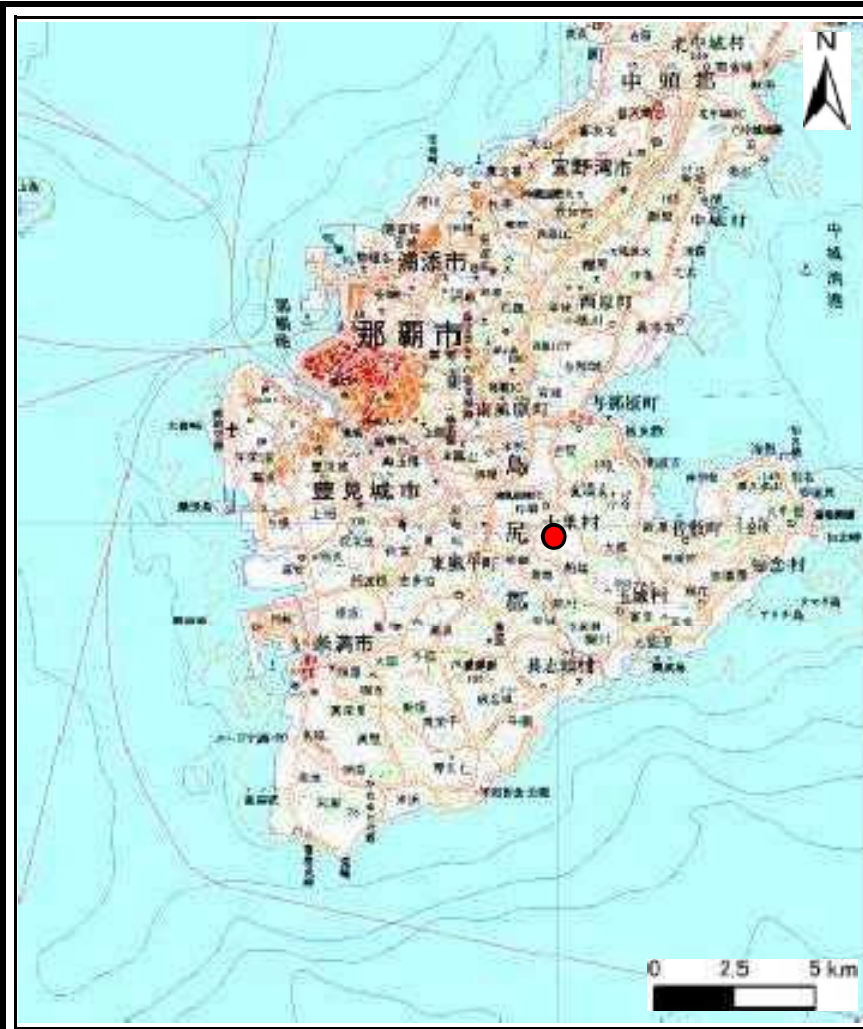
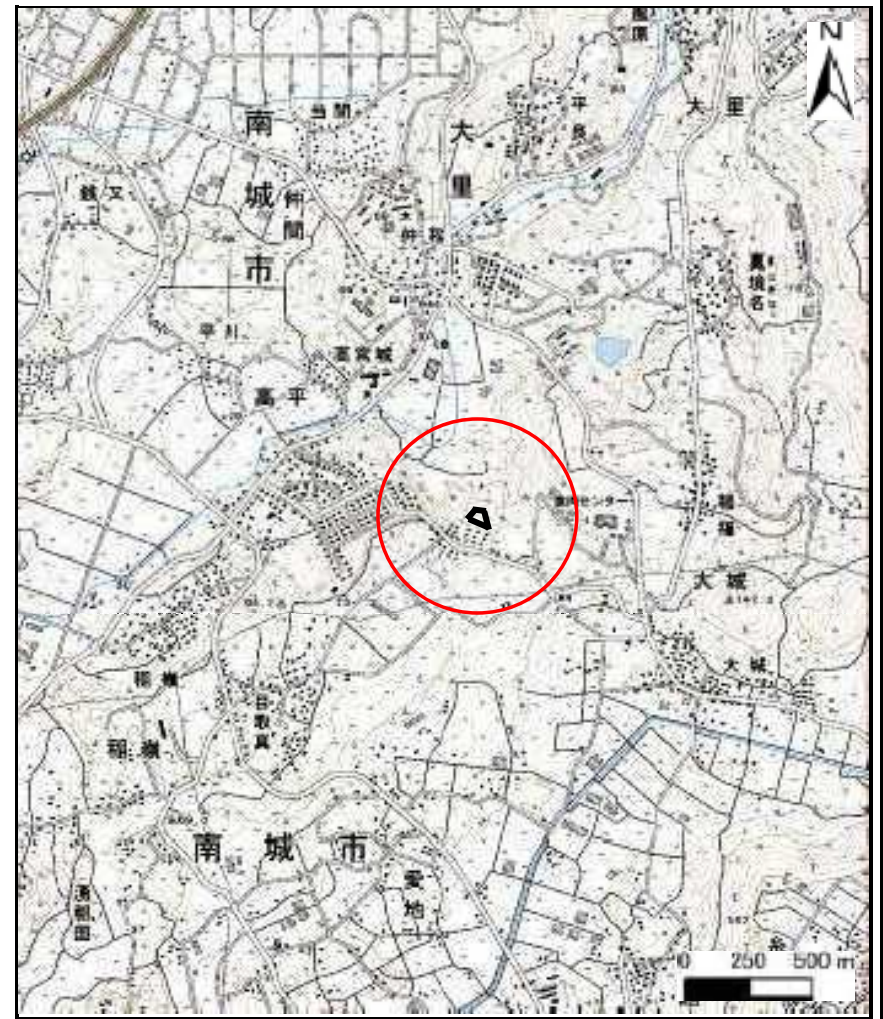


# 土砂災害警戒区域等の指定の公示に係る図書(その1)



(1/200,000)



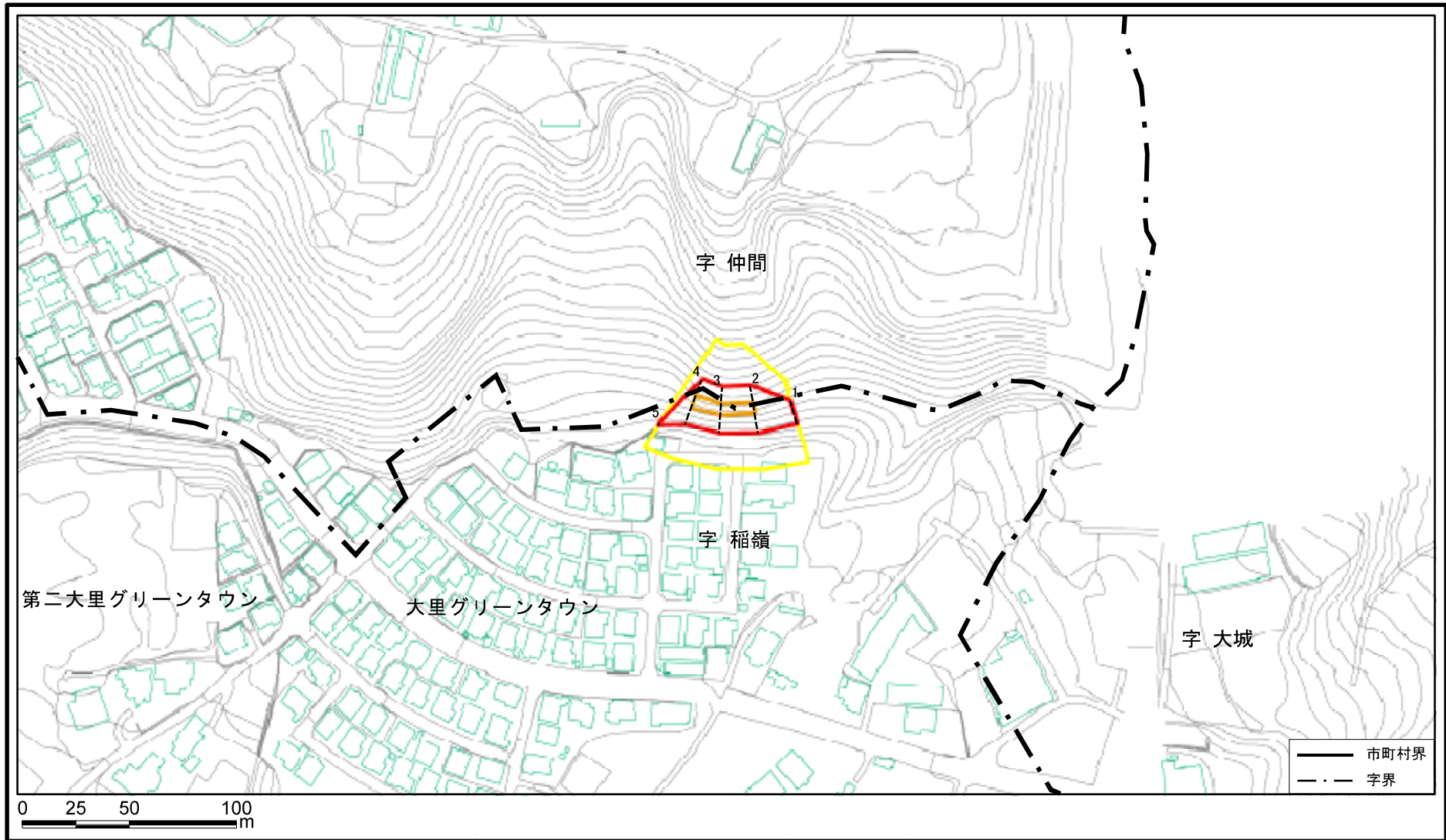
(1/25,000)

様式-1(急) 土砂災害警戒区域・土砂災害特別警戒区域 位置図	自然現象の種類	急傾斜の崩壊
	箇所番号	I-434
	箇所名	稲嶺(2)
	所在地	南城市大里字稲嶺、字仲間

この地図は、国土地理院の承認を得て、同院発行の20万分の1・2万5千分の1の地形図を複製したものである。(承認番号 平20業複、第224号)

# 土砂災害警戒区域等の指定の公示に係る図書(その2)

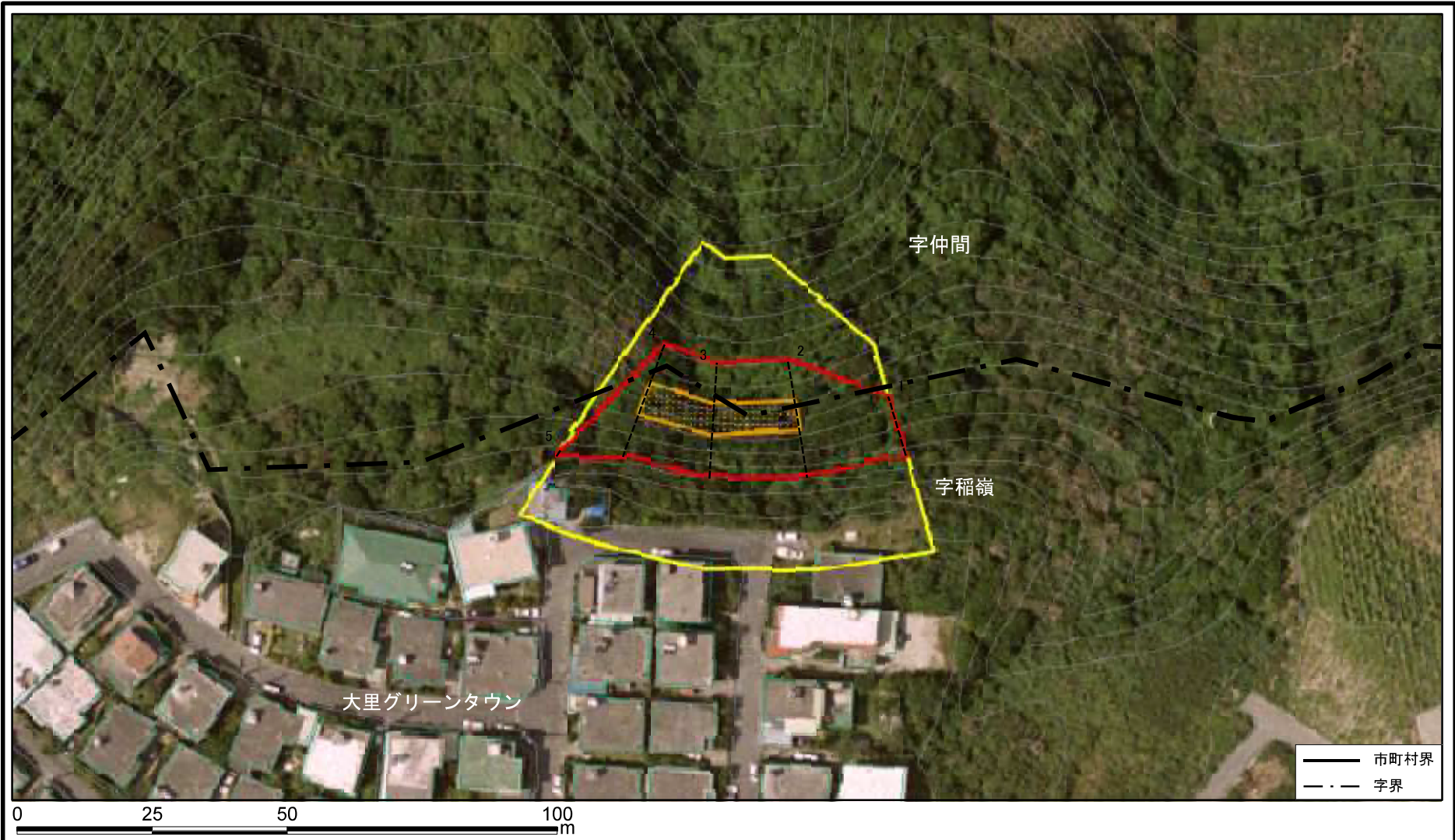
50



<b>様式-2(急)</b> <b>土砂災害警戒区域・土砂災害特別警戒区域</b> <b>区域図(その1)</b>	土砂災害防止法施行令第二条の基準に該当する区域		 縮尺 1:2,500	自然現象の種類	急傾斜地の崩壊	箇所番号	I-434
	土砂災害防止法施行令第三条の基準に該当する区域	  		告示番号	沖縄県告示第175号 沖縄県告示第224号	箇所名	稲嶺(2)
	土砂等の(移動)高さが1m以下の場合、土砂等の移動による力が100kN/m <sup>2</sup> を超える区域			告示年月日	平成25年3月15日 令和3年3月30日	所在地	南城市大里字稲嶺、字仲間
	土砂等の堆積の高さが3mを超える区域						
	それ以外の区域						

# 土砂災害警戒区域等の指定の公示に係る図書(その2-1)

51



<b>様式-2-1(急)</b> <b>土砂災害警戒区域・土砂災害特別警戒区域</b> <b>区域図(その2)</b>	土砂災害防止法施行令第二条の基準に該当する区域			自然現象の種類	急傾斜地の崩壊	箇所番号	I-434
	土砂災害防止法施行令第三条の基準に該当する区域			告示番号	沖縄県告示第175号 沖縄県告示第224号	箇所名	稲嶺(2)
	土砂等の(移動)高さが1m以下の場合、土砂等の移動による力が100kN/mを超える区域		縮尺	告示年月日	平成25年3月15日 令和3年3月30日	所在地	南城市大里字稲嶺、字仲間
	土砂等の堆積の高さが3mを超える区域						
それ以外の区域		1:1,000					

