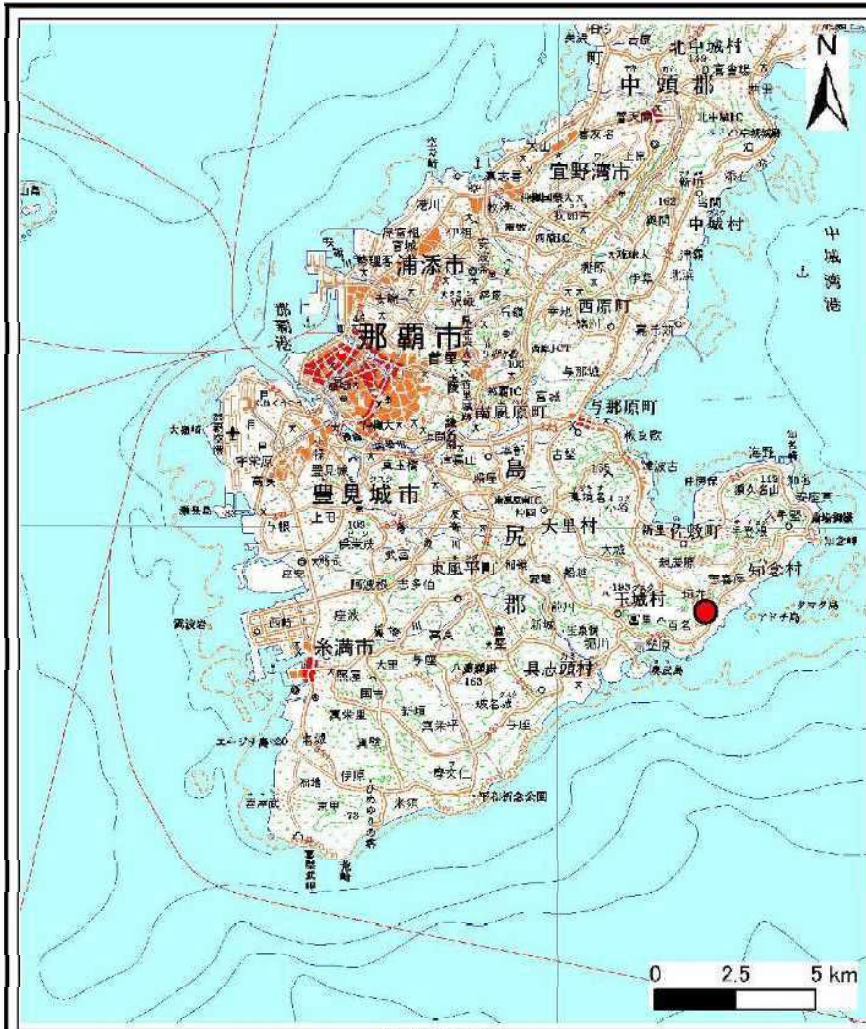
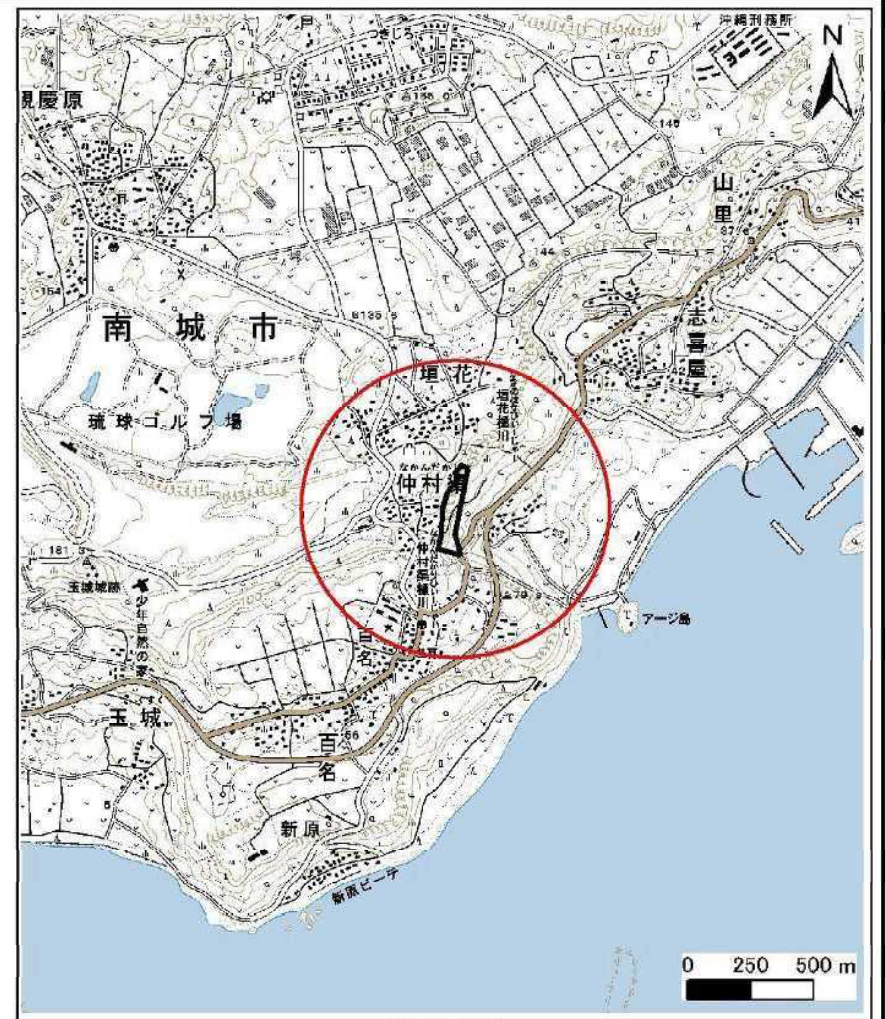


土砂災害警戒区域等の指定の公示に係る図書(その1)



(1/200,000)



(1/25,000)

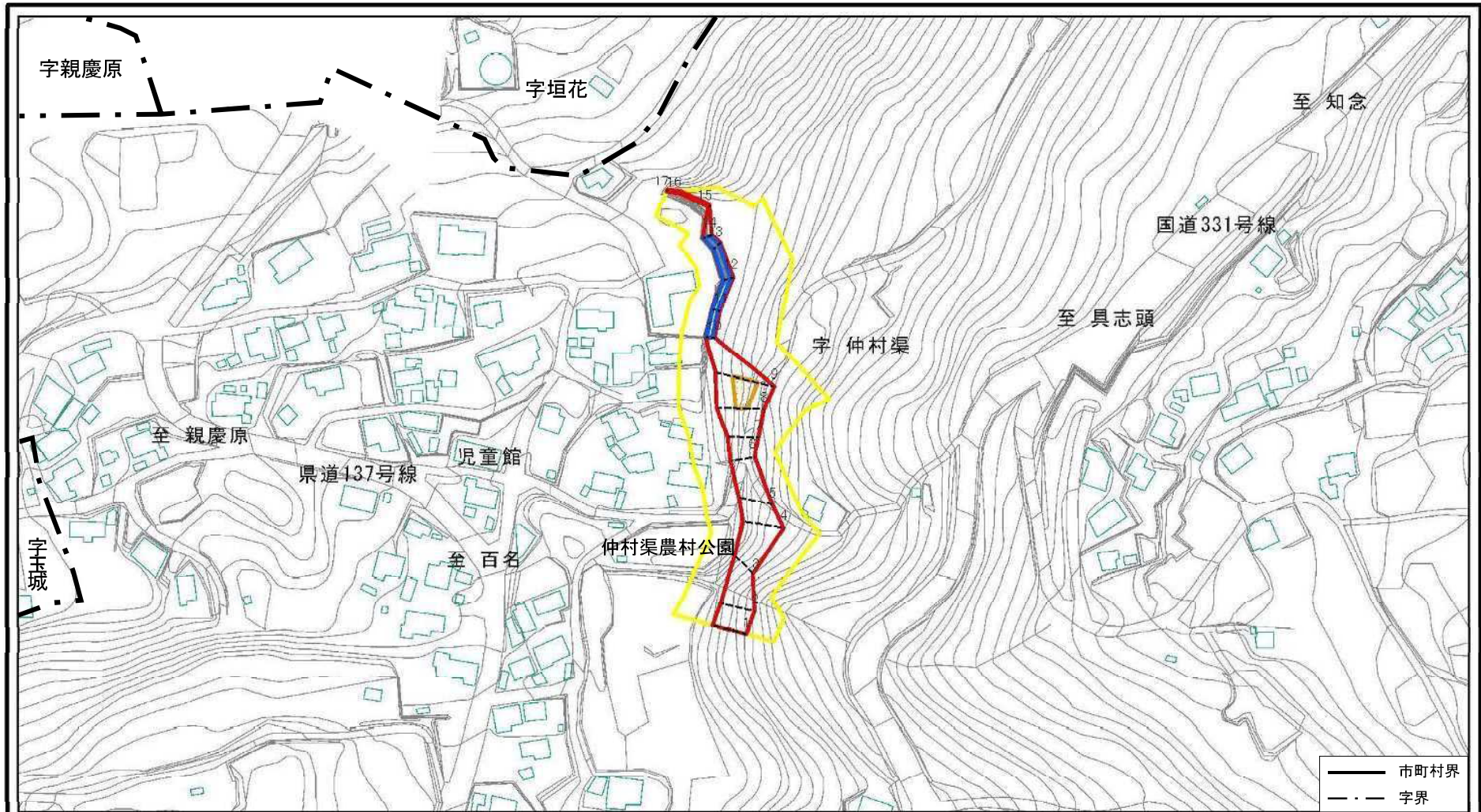
様式-1(急)
土砂災害警戒区域・土砂災害特別警戒区域
位置図

自然現象の種類
箇所番号
箇所名
所在地

急傾斜の崩壊
I-254
仲村渠-1
南城市玉城字仲村渠

この地図は、国土地理院の承認を得て、同院発行の20万分の1・2万5千分の1の地形図を複製したものである。(承認番号 平20業複、第224号)

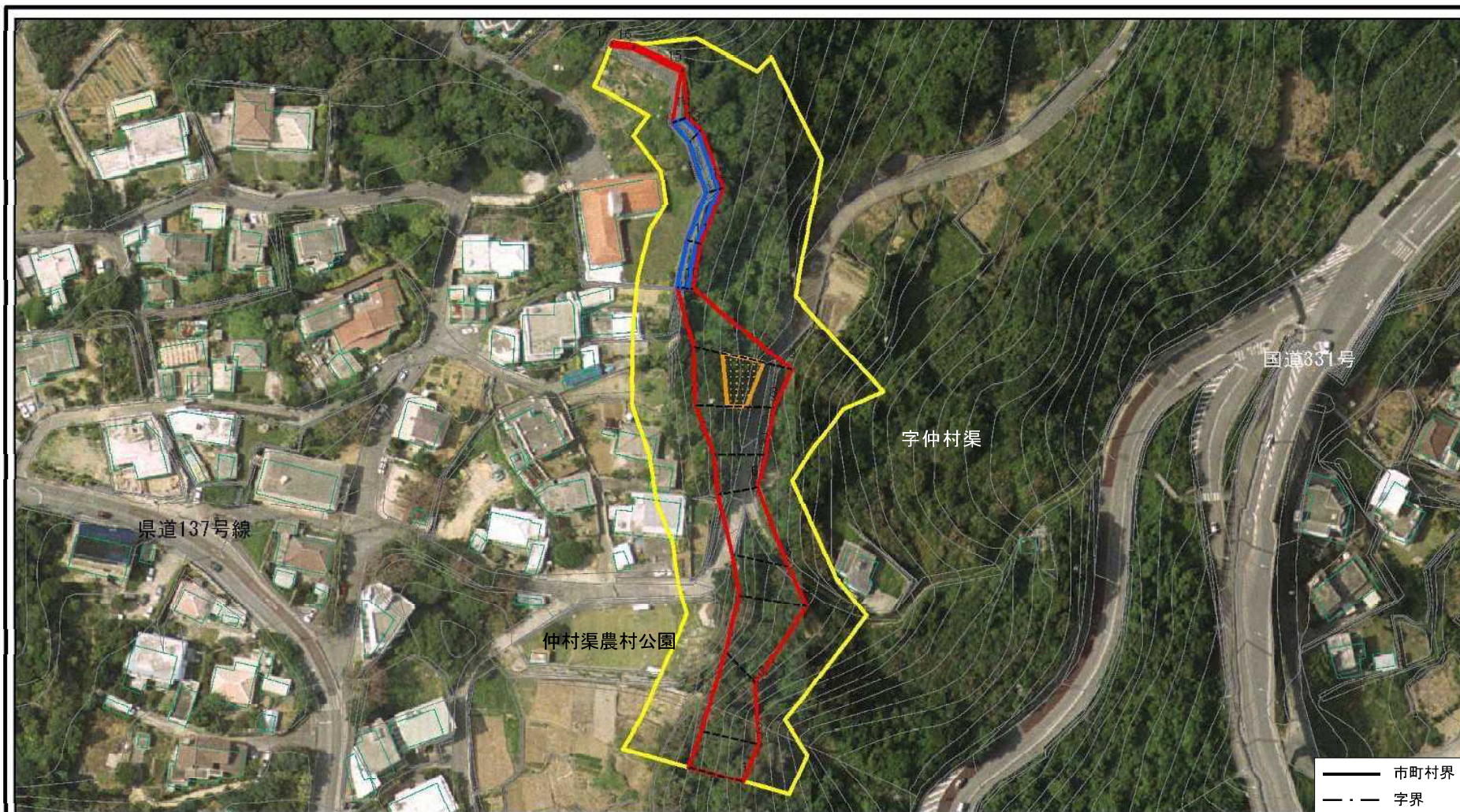
土砂災害警戒区域等の指定の公示に係る図書(その2)



59

様式-2(急) 土砂災害警戒区域・土砂災害特別警戒区域 区域図(その1)	土砂災害防止法施行令第二条の基準に該当する区域		 縮尺 1:2,500	自然現象の種類	急傾斜地の崩壊	箇所番号	I-254
	土砂災害防止法施行令第三条の基準に該当する区域			告示番号	沖縄県告示第175号 沖縄県告示第224号	箇所名	仲村渠-1
	土砂等の(移動)高さ1m以下の場合、土砂等の移動による力が100kN/m ² を超える区域		告示年月日	平成25年3月15日 令和3年3月30日	所在地	南城市玉城字仲村渠	
	土砂等の堆積の高さが3mを超える区域 それ以外の区域						

土砂災害警戒区域等の指定の公示に係る図書(その2-1)



様式-2-1(急) 土砂災害警戒区域・土砂災害特別警戒区域 区域図(その2)	土砂災害防止法施行令第2条の基準に該当する区域		 縮尺 1:1,500	自然現象の種類	急傾斜地の崩壊	箇所番号	I-254
	土砂災害防止法施行令第2条の基準に該当する区域			告示番号	沖縄県告示第175号 沖縄県告示第224号	箇所名	仲村渠-1
	土砂災害防止法施行令第2条の基準に該当する区域			告示年月日	平成25年3月15日 令和3年3月30日	所在地	南城市玉城字仲村渠
	それ以外の区域						

