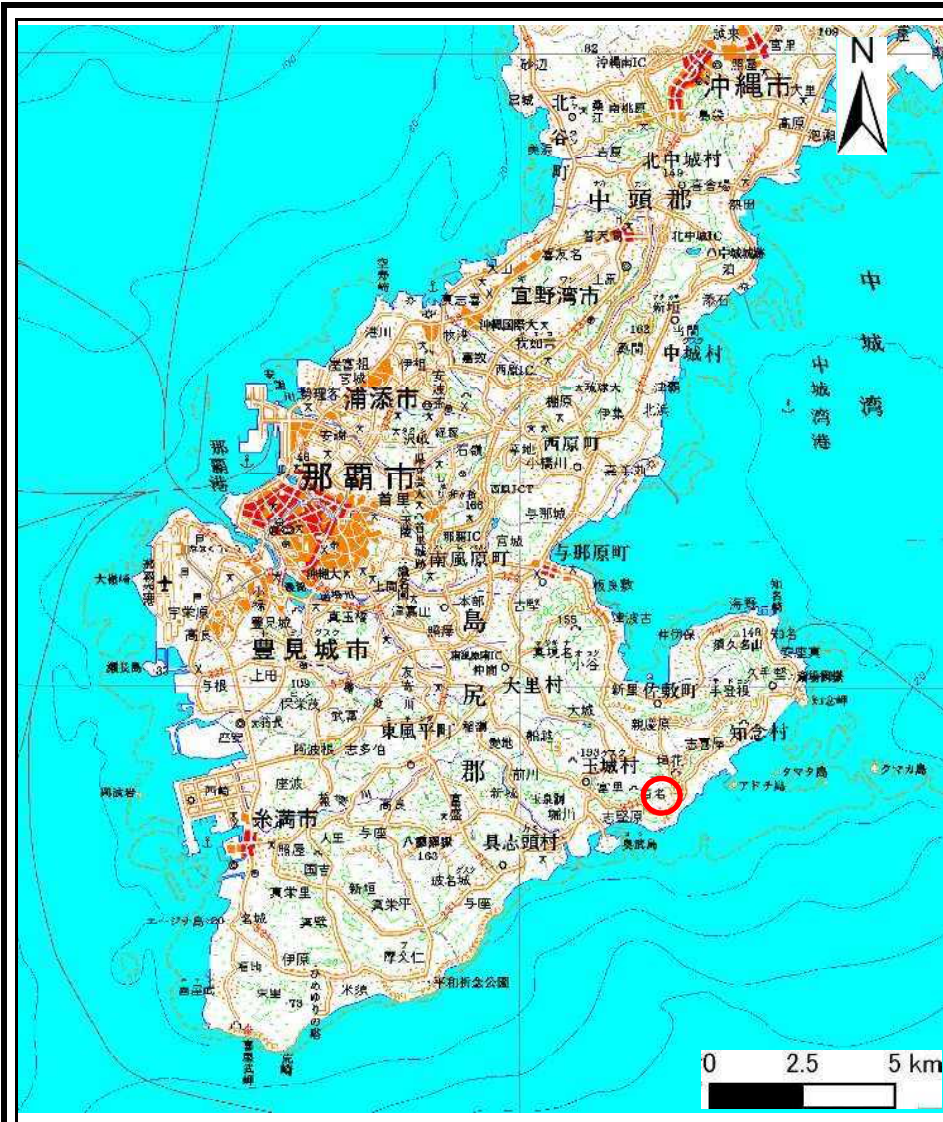
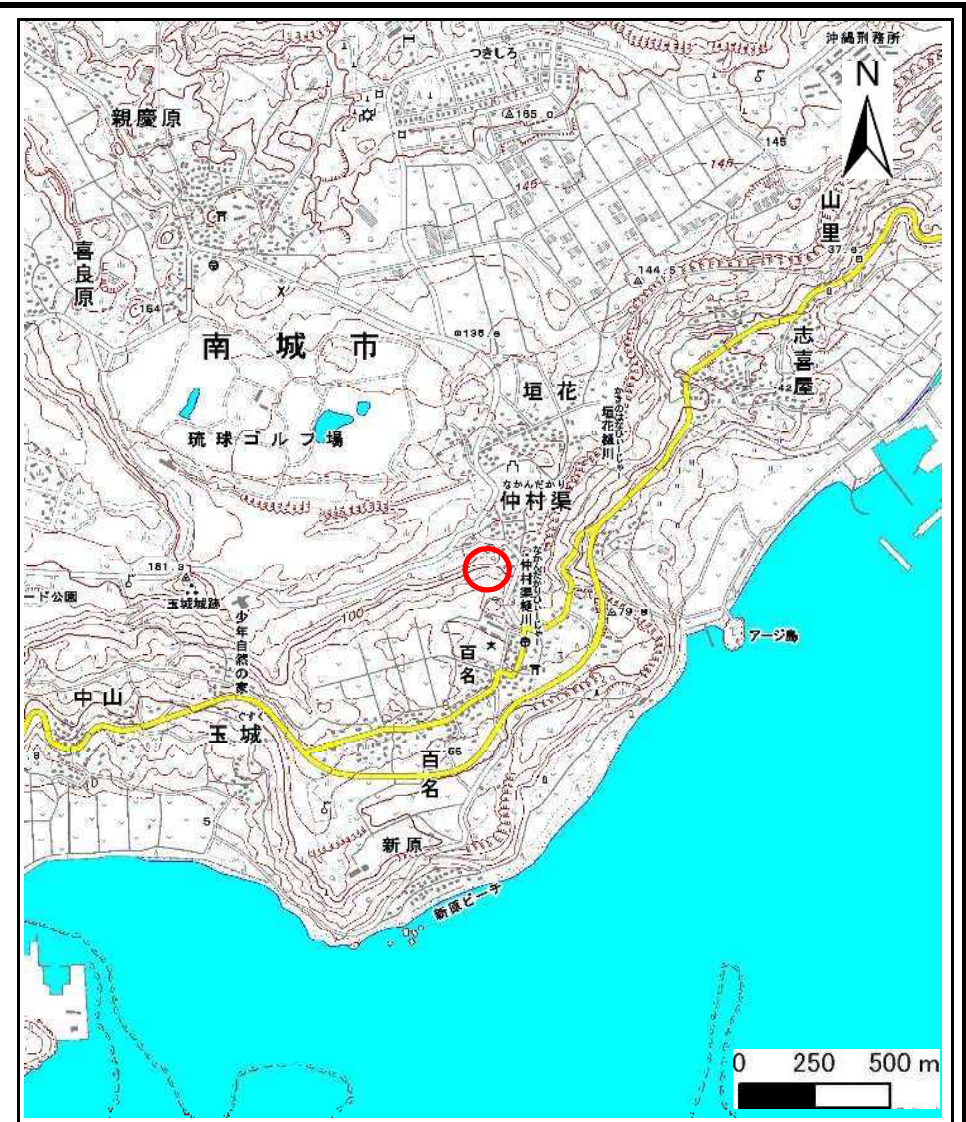


土砂災害警戒区域等の指定の公示に係る図書(その1)



(1/200,000)



(1/25,000)

様式-1(急)
土砂災害警戒区域・土砂災害特別警戒区域
位置図

自然現象の種類

急傾斜地の崩壊

箇所番号

I-253(3)

箇所名

百名(3)

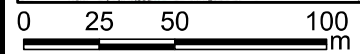
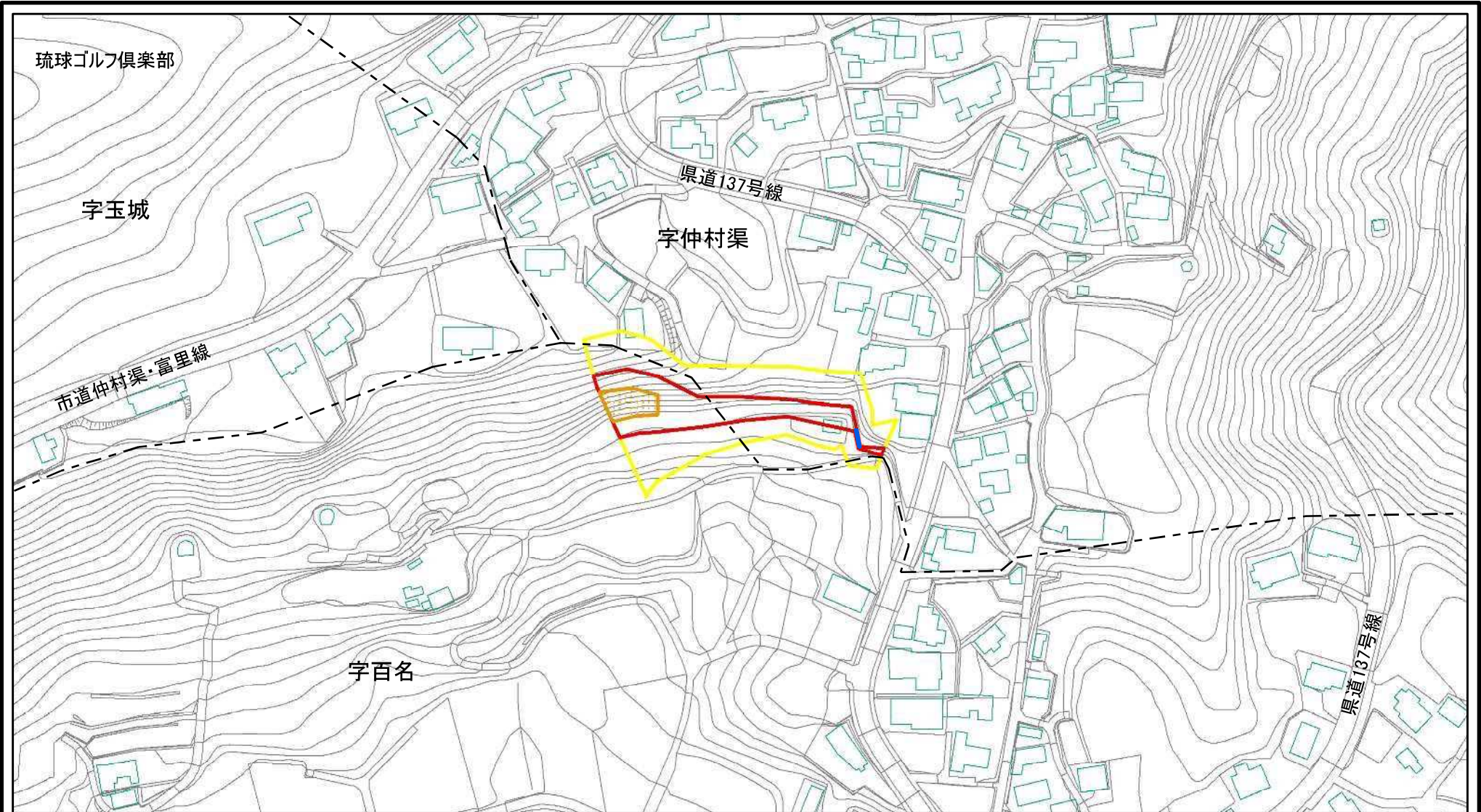
所在地

南城市玉城字百名、字仲村渠

この地図は、国土地理院長の承諾を得て、同院発行の数値地図20000(地図画像)及び数値地図25000(地図画像)を複製したものである。(承認番号 平25情複、第767号)

土砂災害警戒区域等の指定の公示に係る図書(その2)

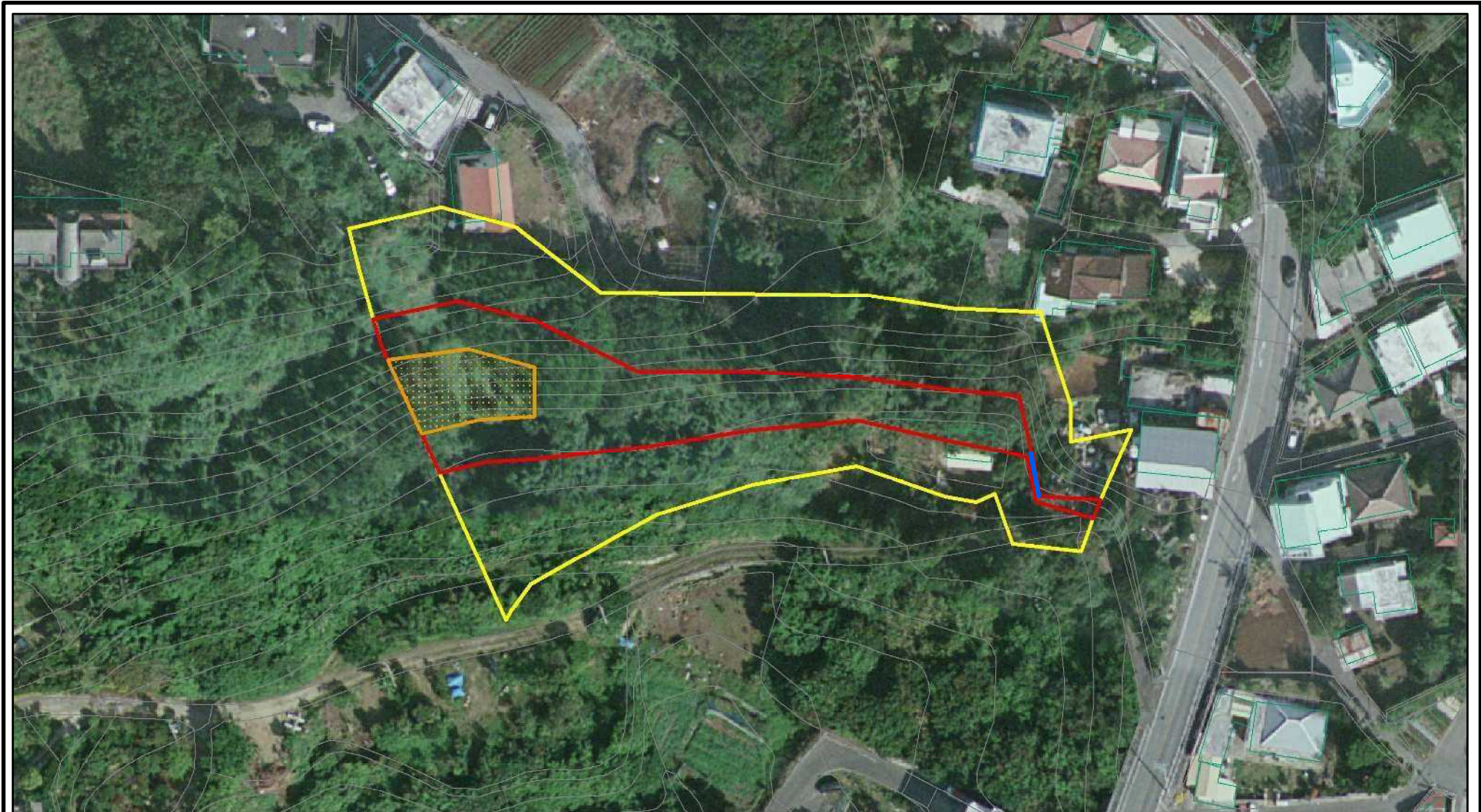
68



図中の数字は横断測線番号を示す

様式-2(急) 土砂災害警戒区域・土砂災害特別警戒区域 区域図(その1)	土砂災害防止法施行令第二条の基準に該当する区域		土 縮尺 1:2,500	自然現象の種類	急傾斜地の崩壊	箇所番号	I-253(3)
	土砂災害防止法施行令第三条の基準に該当する区域			告示番号	沖縄県告示第338号 沖縄県告示第224号	箇所名	百名(3)
	それ以外の区域			告示年月日	平成28年6月14日 令和3年3月30日	所在地	南城市玉城字百名、字仲村渠

土砂災害警戒区域等の指定の公示に係る図書(その2-1)



図中の数字は横断測線番号を示す

様式-2-1(急) 土砂災害警戒区域・土砂災害特別警戒区域 区域図(その2)	土砂災害防止法施行令第二条の基準に該当する区域		 縮尺 1:1,000	自然現象の種類	急傾斜地の崩壊	箇所番号	I-253(3)
	土砂災害防止法施行令第三条の基準に該当する区域			告示番号	沖縄県告示第338号 沖縄県告示第224号	箇所名	百名(3)
	土砂等の(移動)高さが1m以下の場合、土砂等の移動による力が100kN/mを超える区域			告示年月日	平成28年6月14日 令和3年3月30日	所在地	南城市玉城字百名、字仲村渠
	土砂等の堆積の高さが3mを超える区域			告示年月日	平成28年6月14日 令和3年3月30日	所在地	南城市玉城字百名、字仲村渠
それ以外の区域							

