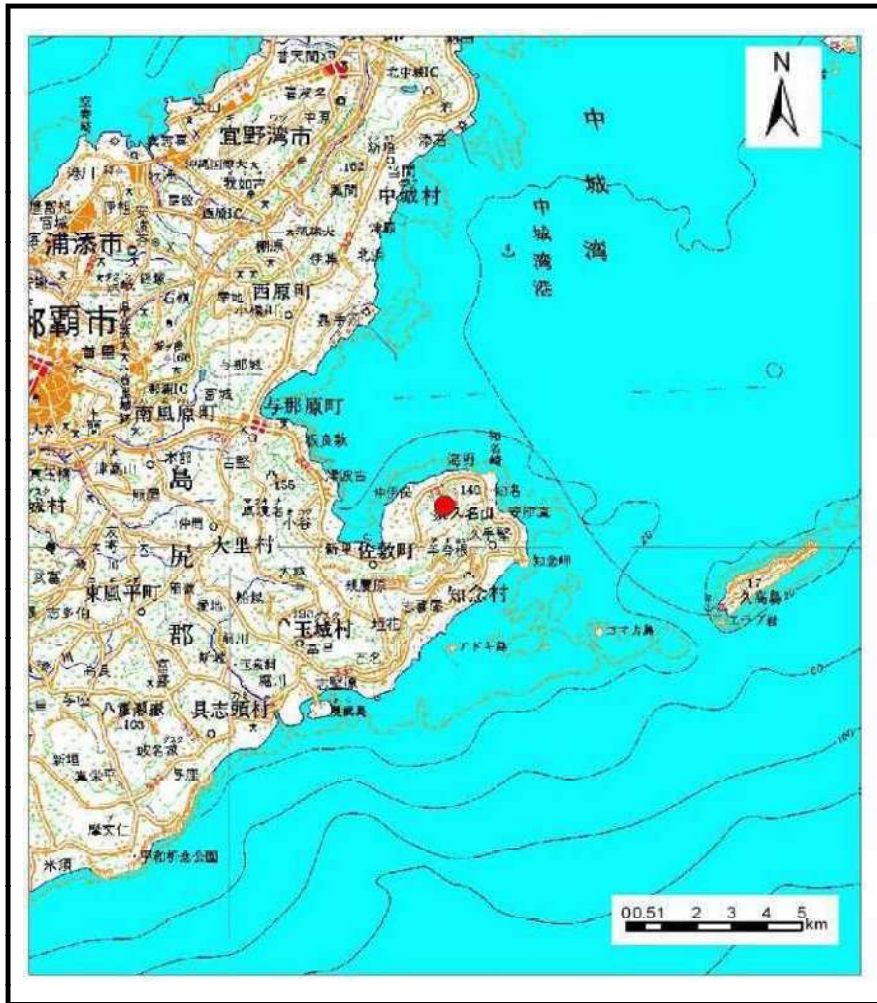
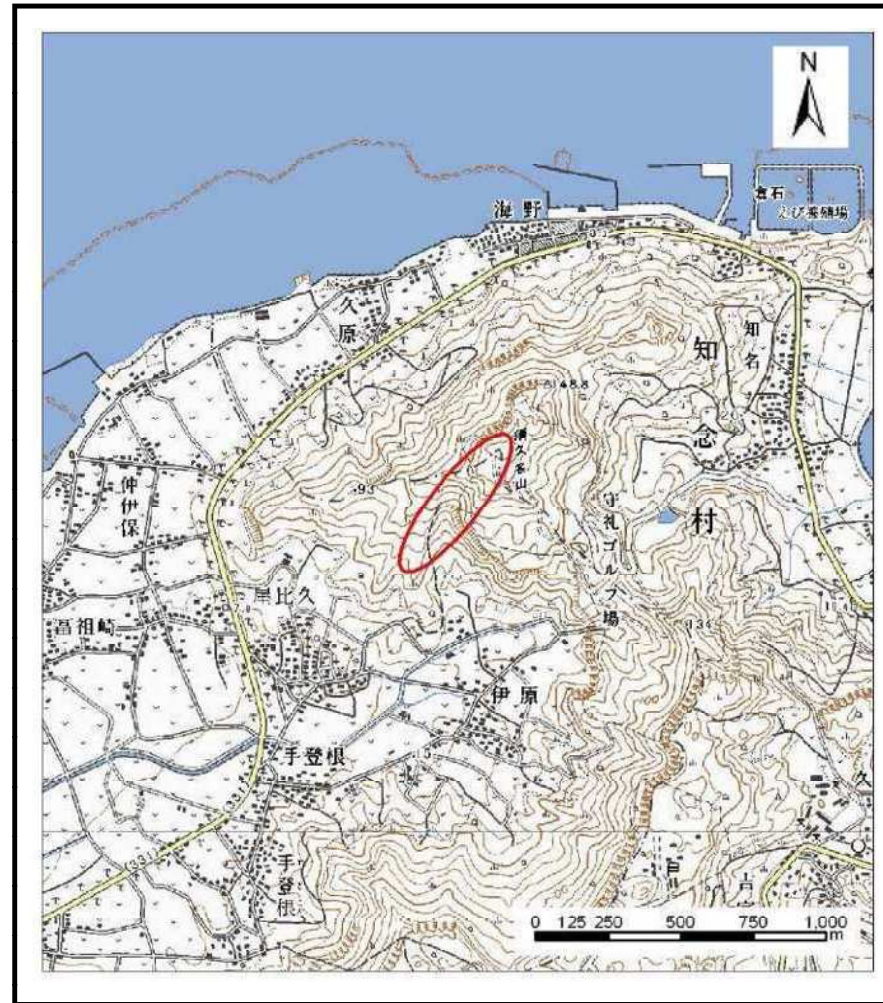


土砂災害警戒区域等の指定の公示に係る図書（その1）



(1/200,000)

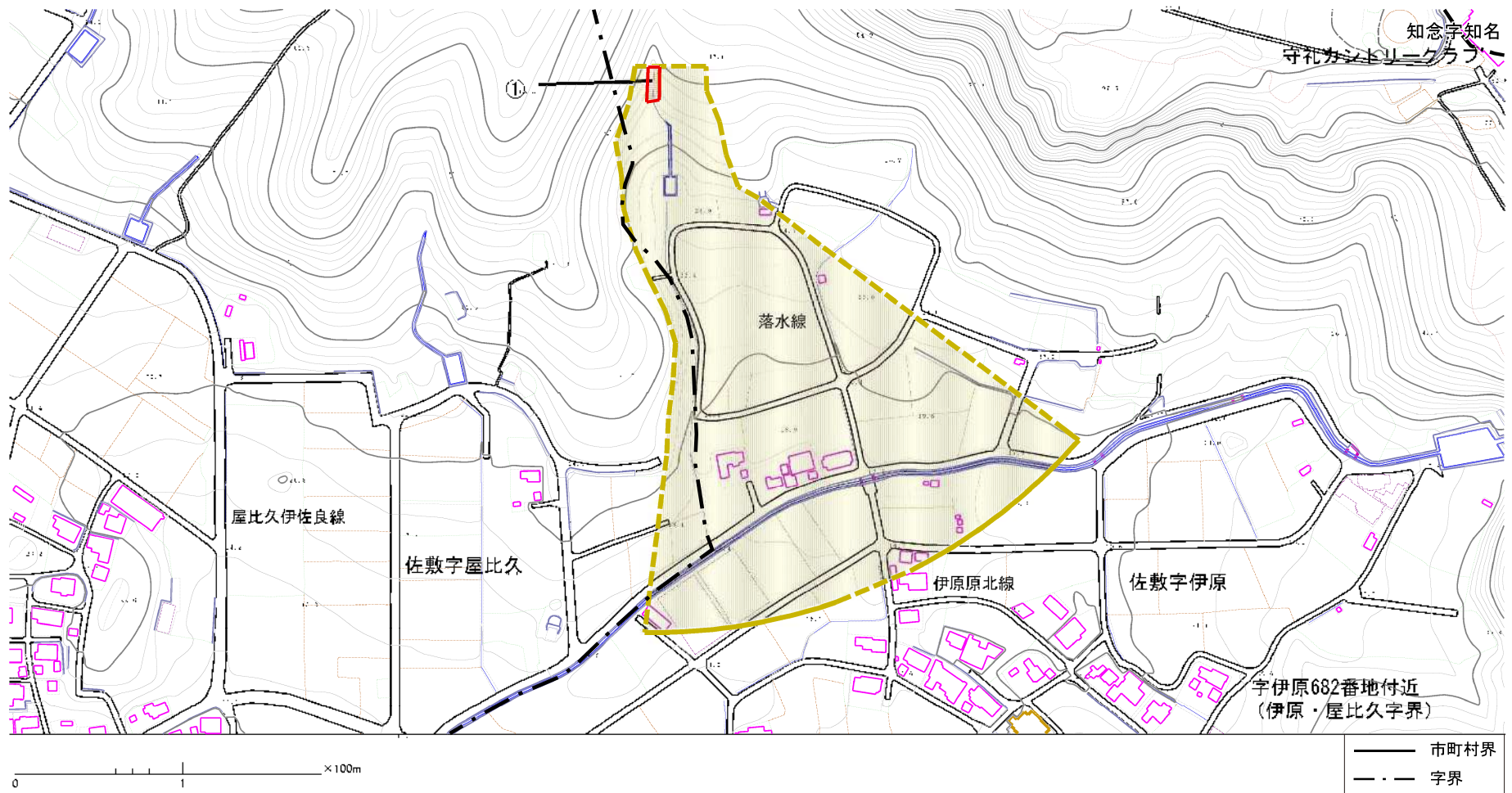


(1/25,000)

| | | |
|-------------------------------------|---------|---------------|
| 様式-1 (土) 土砂災害警戒区域・土砂災害特別警戒区域 位置図 | 自然現象の種類 | 土石流 |
| | 溪流番号 | 347-B30-14 |
| | 溪流名 | |
| | 所在地 | 南城市佐数字伊原、字屋比久 |

「この地図は、国土地理院長の承認を得て、同院発行の数値地図20000（地図画像）及び数値地図25000（地図画像）を複製したものである。（承認番号 平20業複、第224号）」

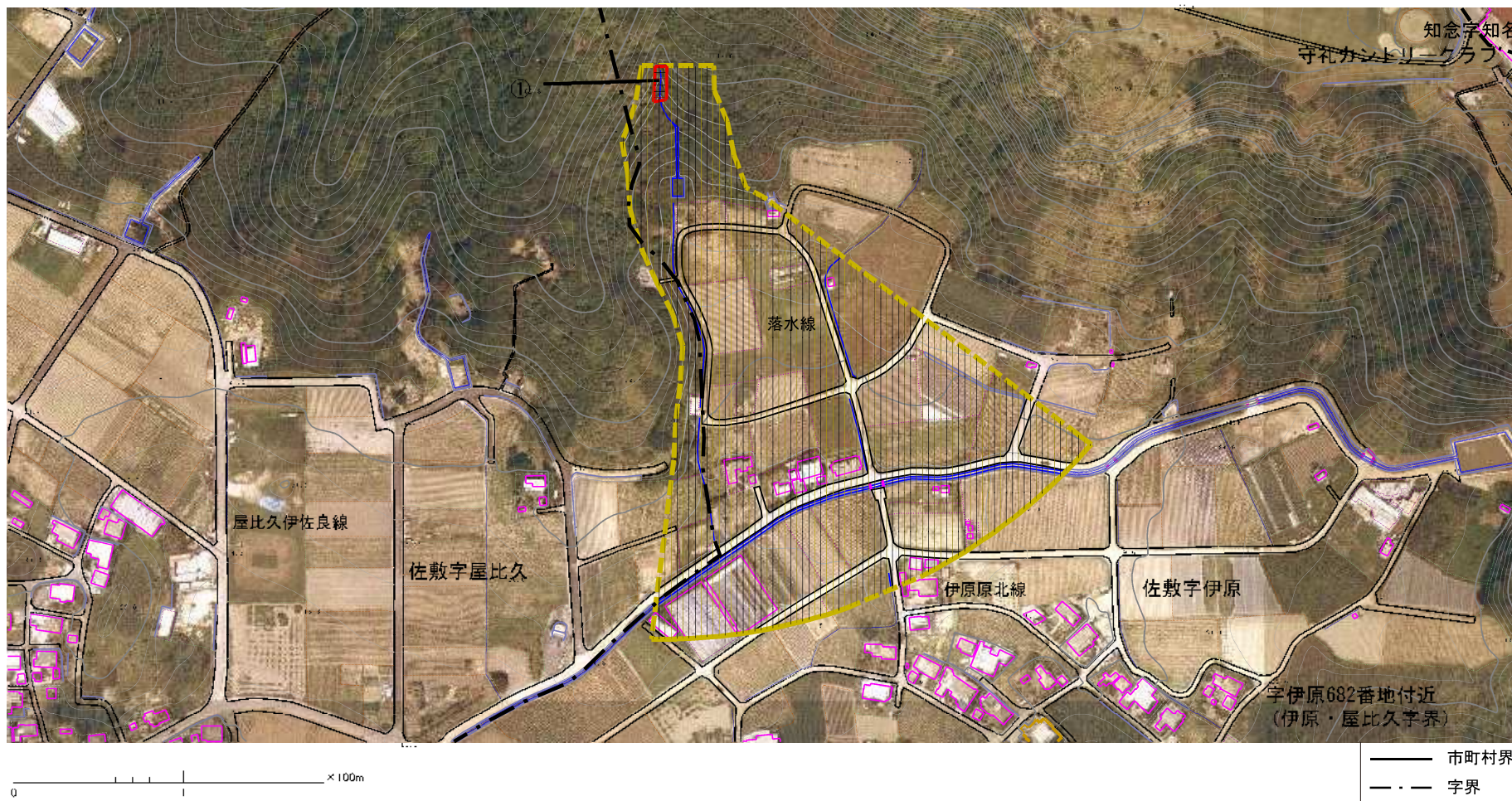
土砂災害警戒区域等の指定の公示に係る図書（その2）



113

| | | | | | | | |
|--|-------------------------|--|--------------------|-------------|------------|------|-----------------------|
| 様式-2(土) 土砂災害警戒区域・土砂災害特別警戒区域 区域図(その1) | 土砂災害防止法施行令第2条の区域に該当する区域 | | N 縮尺 1:2,500 | 自然現象 の種類 | 土石流 | 溪流番号 | 347-B30-14 |
| | 土砂災害防止法施行令第3条の区域に該当する区域 | | | 告示番号 | 沖縄県告示第224号 | 溪流名 | |
| | 土砂災害防止法施行令第4条の区域に該当する区域 | | | 告示年月日 | 令和3年3月30日 | 所在地 | 南城市佐数字伊原 南城市佐数字屋比久 |

土砂災害警戒区域等の指定の公示に係る図書（その2-1）



| | | | | | | | |
|--|-------------------------|--|--------------------|---------|------------|------|-----------------------|
| 様式-2-1(土) 土砂災害警戒区域・土砂災害特別警戒区域 区域図(その2) | 土砂災害防止法施行令第2条の基準に該当する区域 | | N 縮尺 1:2,500 | 自然現象の種類 | 土石流 | 溪流番号 | 347-B30-14 |
| | 土砂災害防止法施行令第3条の基準に該当する区域 | | | 告示番号 | 沖縄県告示第224号 | 溪流名 | |
| | その他の区域 | | | 告示年月日 | 令和3年3月30日 | 所在地 | 南城市佐敷字伊原 南城市佐敷字屋比久 |