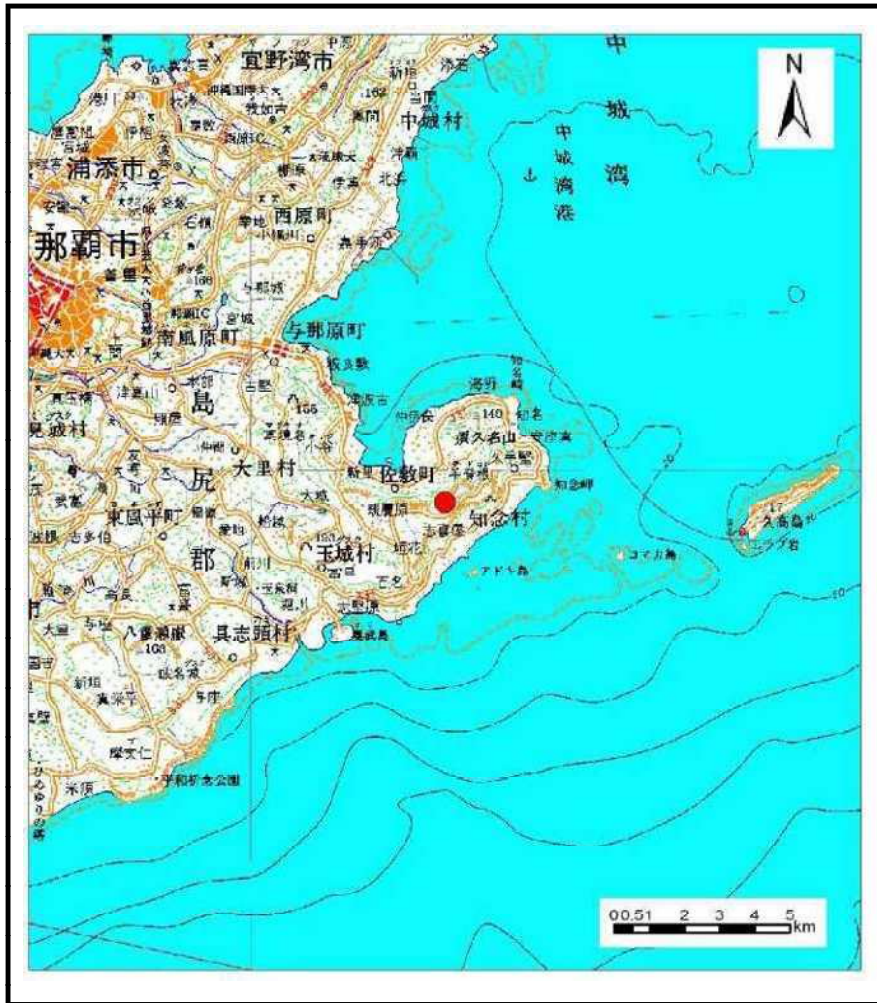
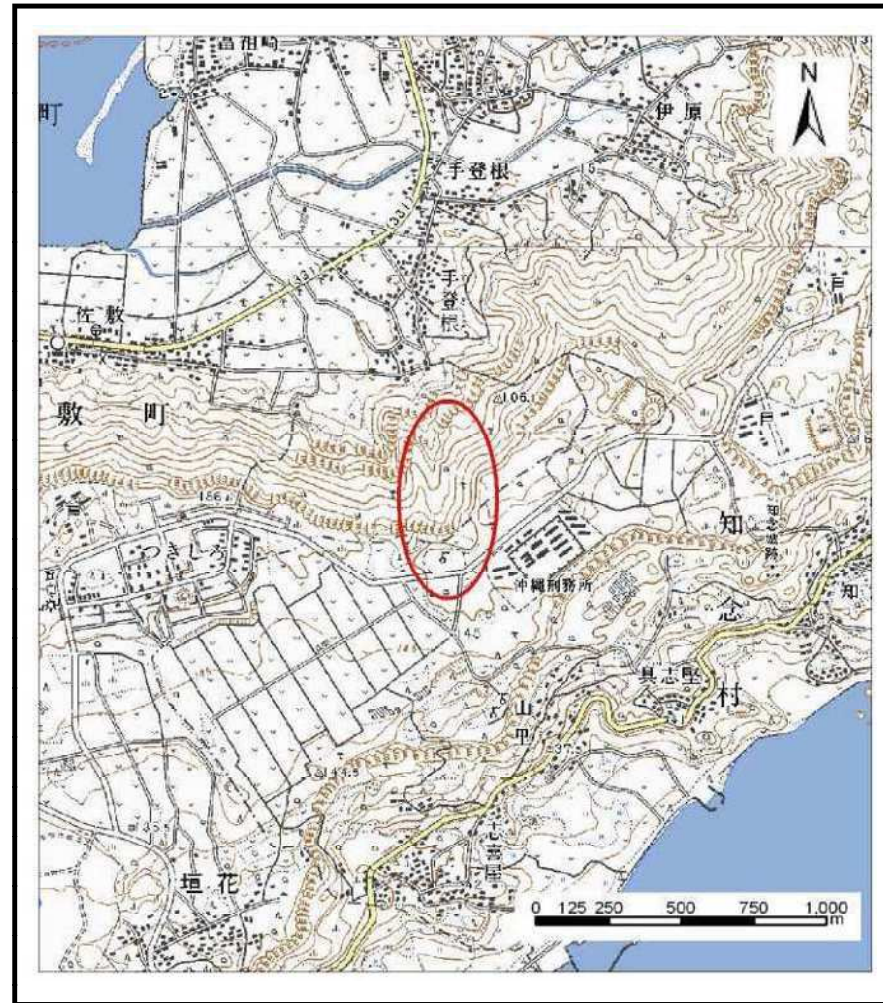


土砂災害警戒区域等の指定の公示に係る図書（その1）



(1/200,000)

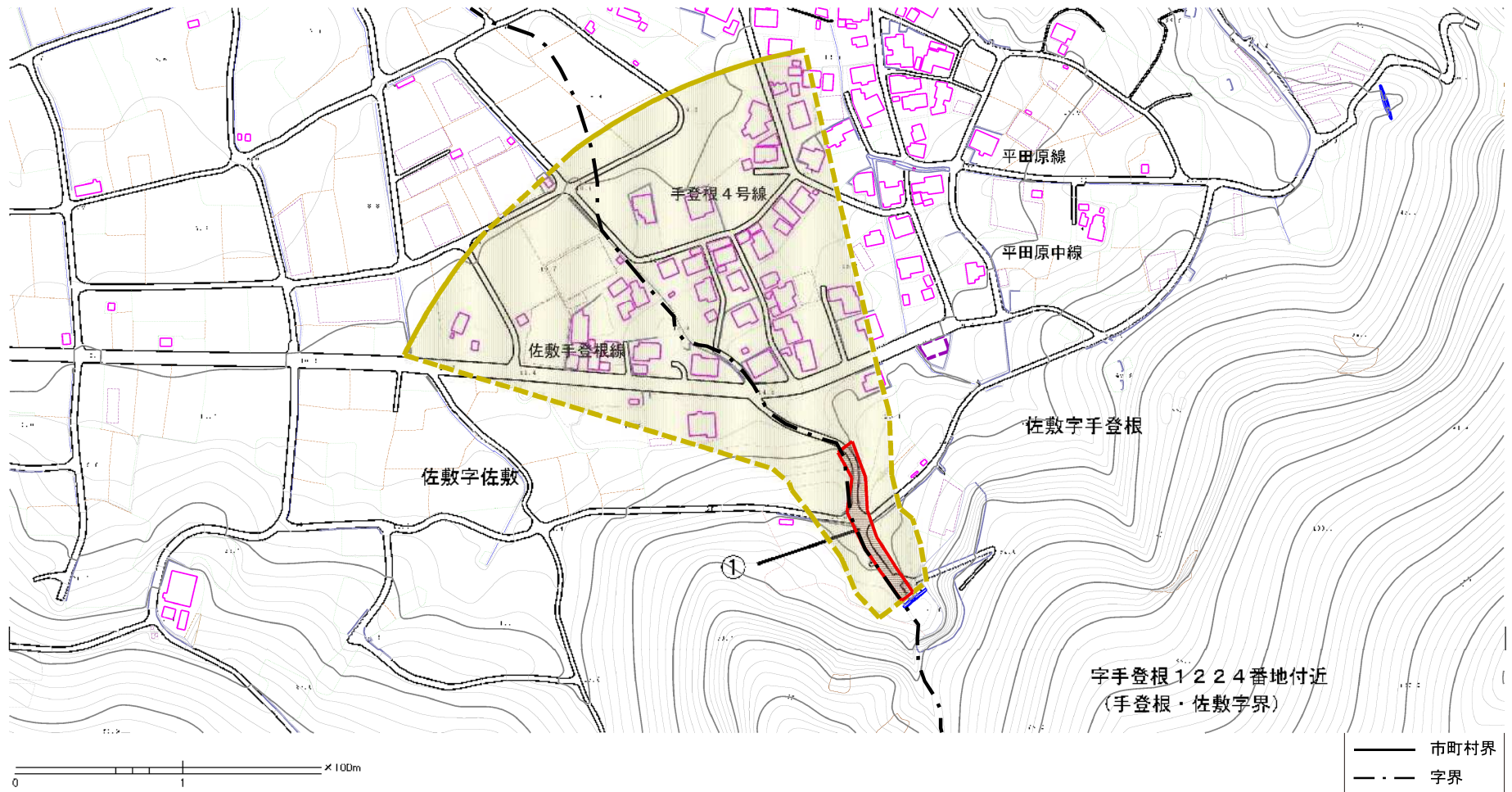


(1/25,000)

様式-1 (土) 土砂災害警戒区域・土砂災害特別警戒区域 位置図	自然現象の種類	土石流
	溪流番号	347-A33-04
	溪流名	
	所在地	南城市佐敷字手登根、字佐敷

「この地図は、国土地理院長の承認を得て、同院発行の数値地図200000（地図画像）及び数値地図25000（地図画像）を複製したものである。（承認番号 平20業複、第224号）」

土砂災害警戒区域等の指定の公示に係る図書（その2）

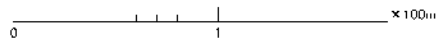
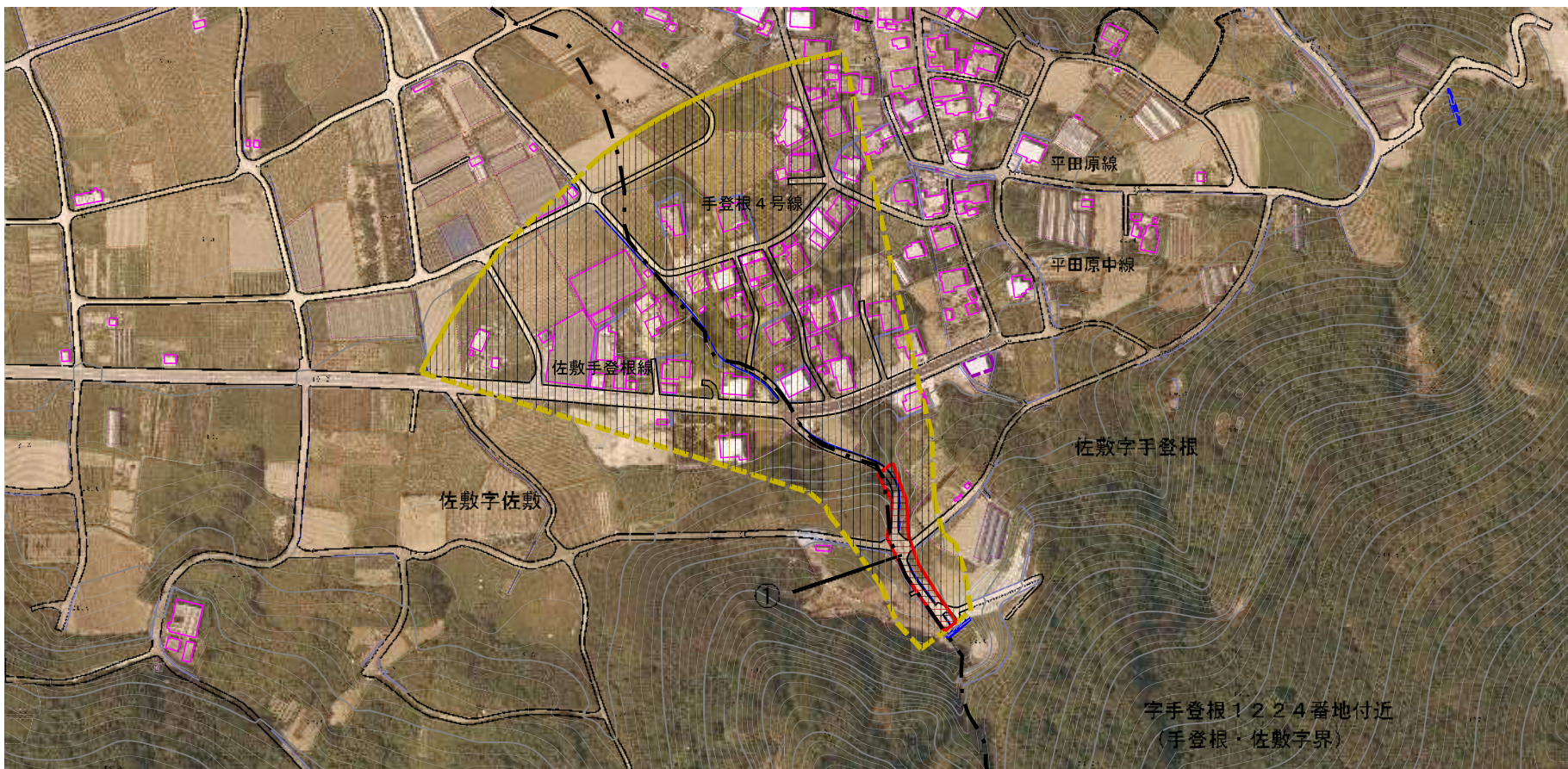


宇手登根1224番地付近
(手登根・佐敷字界)

107

様式-2(土) 土砂災害警戒区域・土砂災害特別警戒区域 区域図(その1)	土砂災害特別警戒区域の指定に係る告示の図面		N 縮尺 1:2,500	自然現象 の種類	土石流	溪流番号	347-A33-04
	土砂災害警戒区域の指定に係る告示の図面			告示番号	沖縄県告示第224号	溪流名	
	土砂災害特別警戒区域の指定に係る告示の図面			告示年月日	令和3年3月30日	所在地	南城市佐敷字手登根 南城市佐敷字佐敷

土砂災害警戒区域等の指定の公示に係る図書（その2-1）



—— 市町村界
- - - 字界

108

様式-2-1(土) 土砂災害警戒区域・土砂災害特別警戒区域 区域図(その2)	土砂災害防止法施行令第二集の基準に該当する区域		N 縮尺 1:2,500	自然現象の種類	土石流	溪流番号	347-A33-04
	土砂災害防止法施行令第三集の基準に該当する区域			告示番号	沖縄県告示第224号	溪流名	
	その他の区域			告示年月日	令和3年3月30日	所在地	南城市佐敷字手登根 南城市佐敷字佐敷