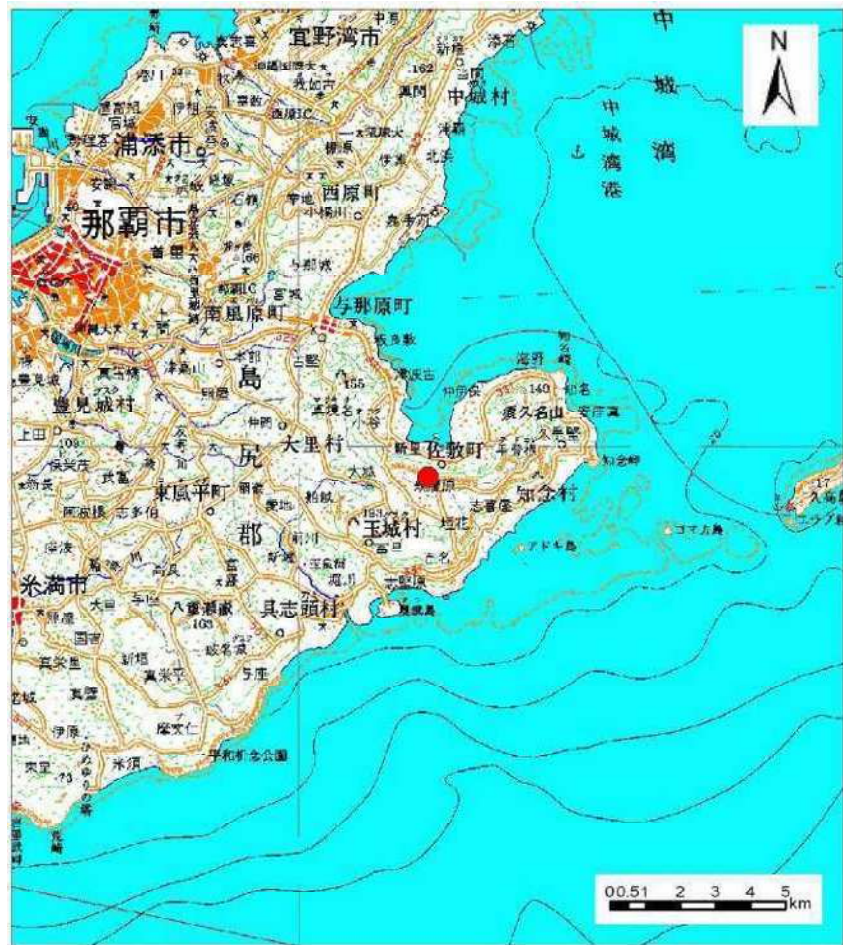
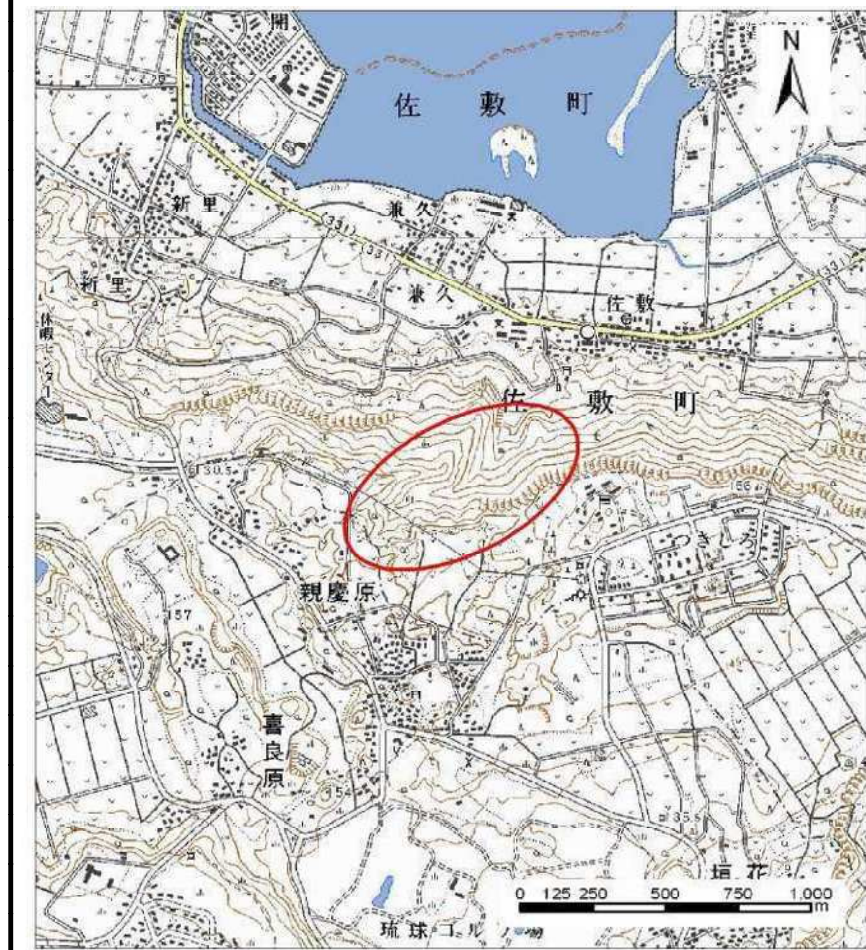


土砂災害警戒区域等の指定の公示に係る図書（その1）



(1/200,000)



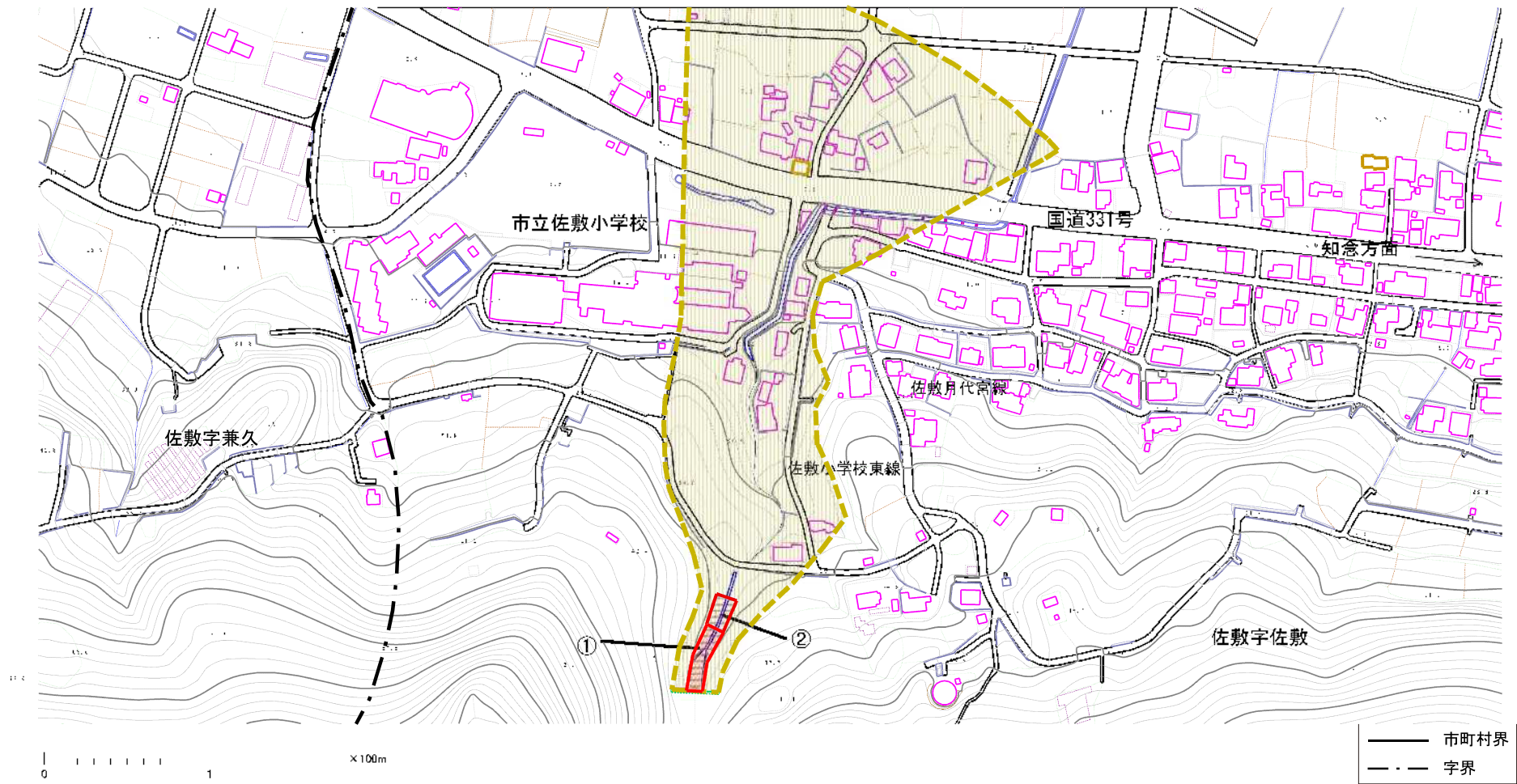
(1/25,000)

様式-1 (土)
土砂災害警戒区域・土砂災害特別警戒区域 位置図

自然現象の種類	土石流
溪流番号	347-A33-03
溪流名	
所在地	南城市佐敷字佐敷

「この地図は、国土地理院長の承認を得て、同院発行の数値地図200000（地図画像）及び数値地図25000（地図画像）を複製したものである。（承認番号 平20業複、第224号）」

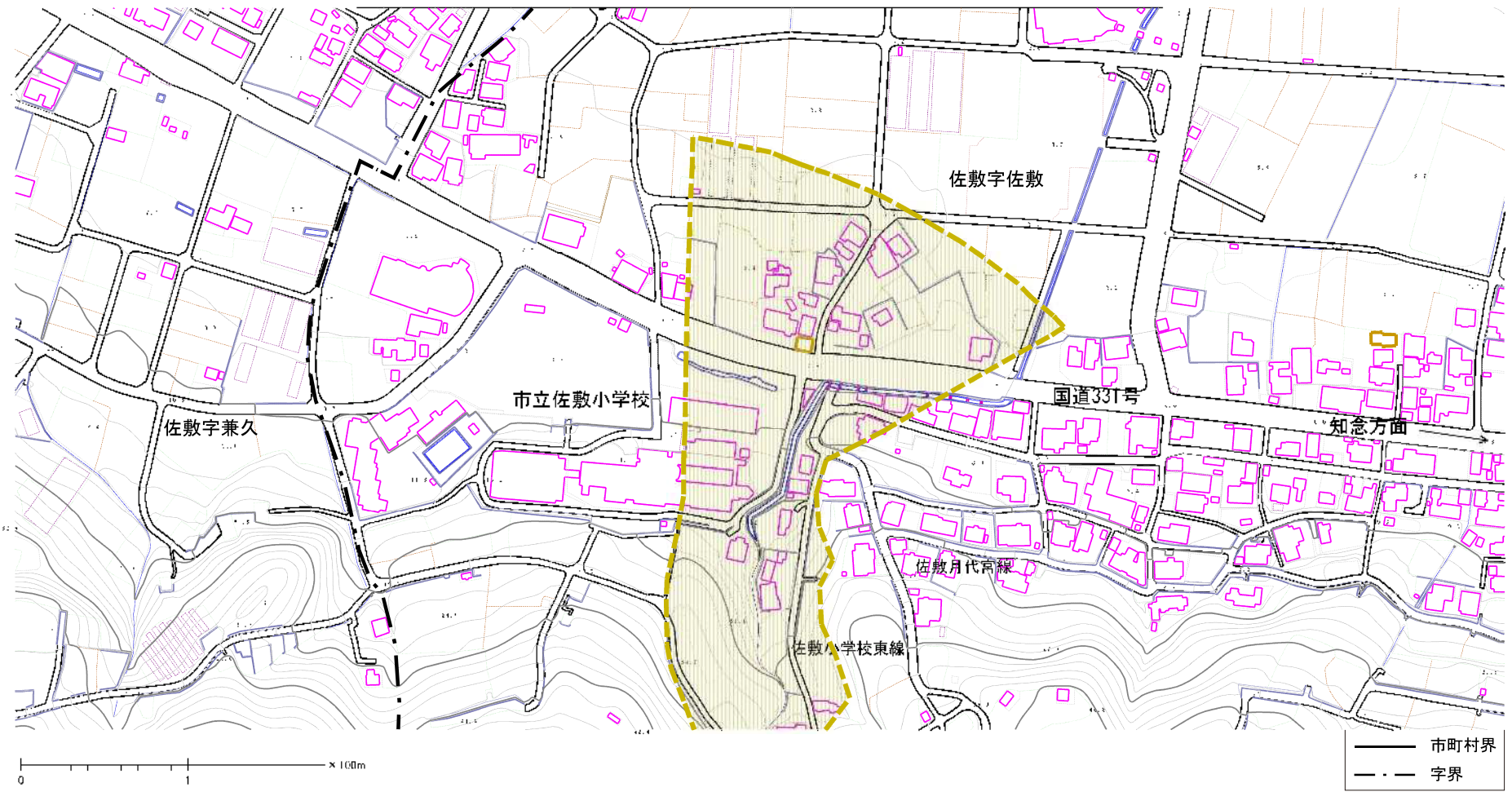
土砂災害警戒区域等の指定の公示に係る図書（その2）



102

様式-2(土) 土砂災害警戒区域・土砂災害特別警戒区域 区域図(その1)	土砂災害警戒区域(土砂災害特別警戒区域を除く) 土砂災害警戒区域(土砂災害特別警戒区域を除く) 土砂災害特別警戒区域 土砂災害警戒区域(土砂災害特別警戒区域を除く)	土砂災害警戒区域(土砂災害特別警戒区域を除く) 土砂災害警戒区域(土砂災害特別警戒区域を除く) 土砂災害特別警戒区域 土砂災害警戒区域(土砂災害特別警戒区域を除く)	土砂災害警戒区域(土砂災害特別警戒区域を除く) 土砂災害警戒区域(土砂災害特別警戒区域を除く) 土砂災害特別警戒区域 土砂災害警戒区域(土砂災害特別警戒区域を除く)	自然現象の種類 土石流	溪流番号 347-A33-03
	告示番号 沖縄県告示第224号	告示年月日 令和3年3月30日	所在地 南城市佐敷字佐敷	溪流名 (空白)	告示番号 沖縄県告示第224号
	告示年月日 令和3年3月30日	所在地 南城市佐敷字佐敷	告示番号 沖縄県告示第224号	溪流名 (空白)	告示年月日 令和3年3月30日

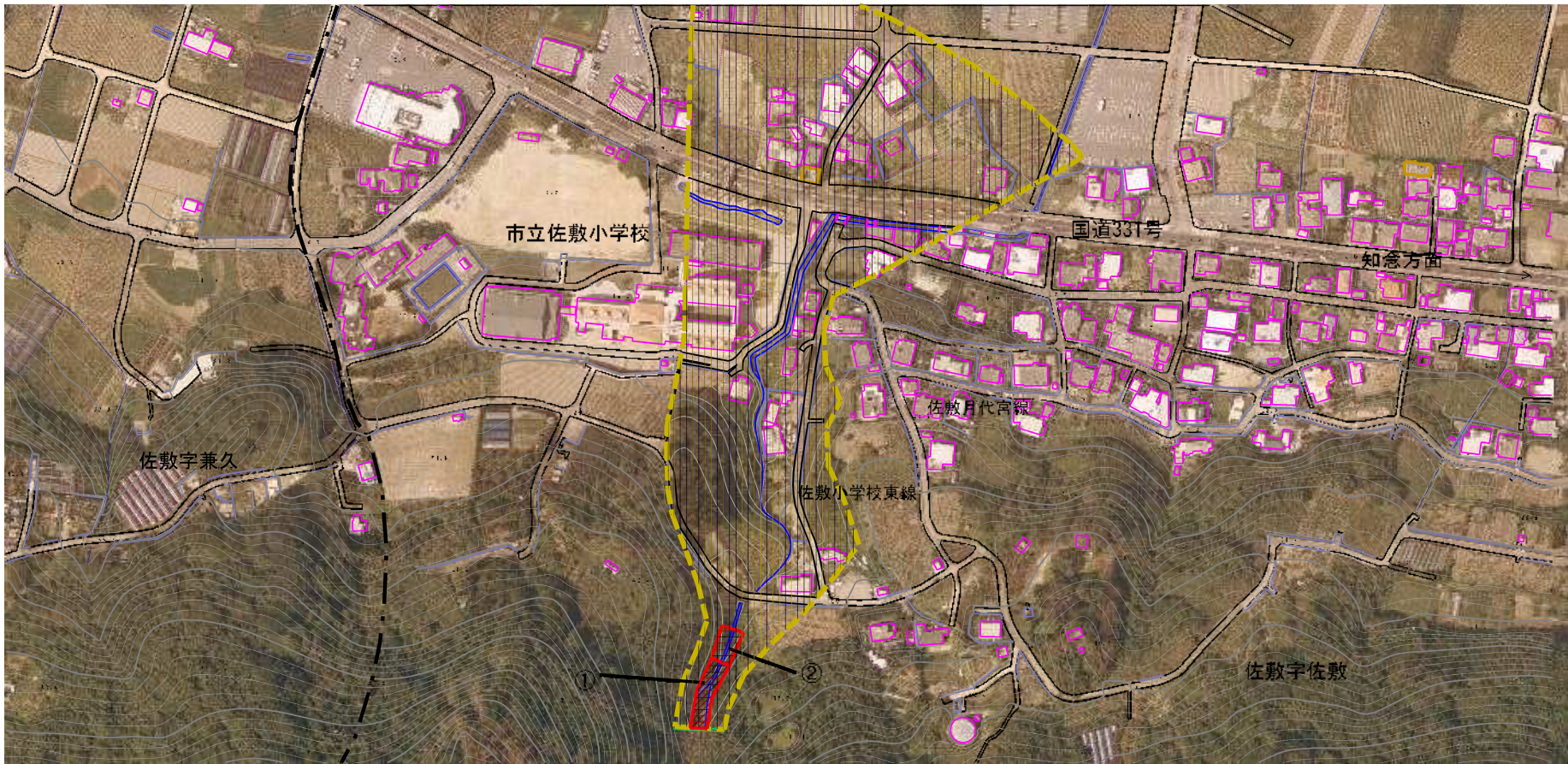
土砂災害警戒区域等の指定の公示に係る図書（その2）



103

様式-2(土) 土砂災害警戒区域・土砂災害特別警戒区域 区域図(その1)	土砂災害警戒区域(土砂災害特別警戒区域)の境界線に相当する区域		N 縮尺 1:2,500	自然現象 の種類	土石流	溪流番号	347 A33 03
	土砂災害警戒区域(土砂災害特別警戒区域)の境界線に相当する区域			告示番号	沖縄県告示第224号	溪流名	
	土砂災害警戒区域(土砂災害特別警戒区域)の境界線に相当する区域			告示年月日	令和3年3月30日	所在地	南城市佐敷字佐敷

土砂災害警戒区域等の指定の公示に係る図書（その2-1）



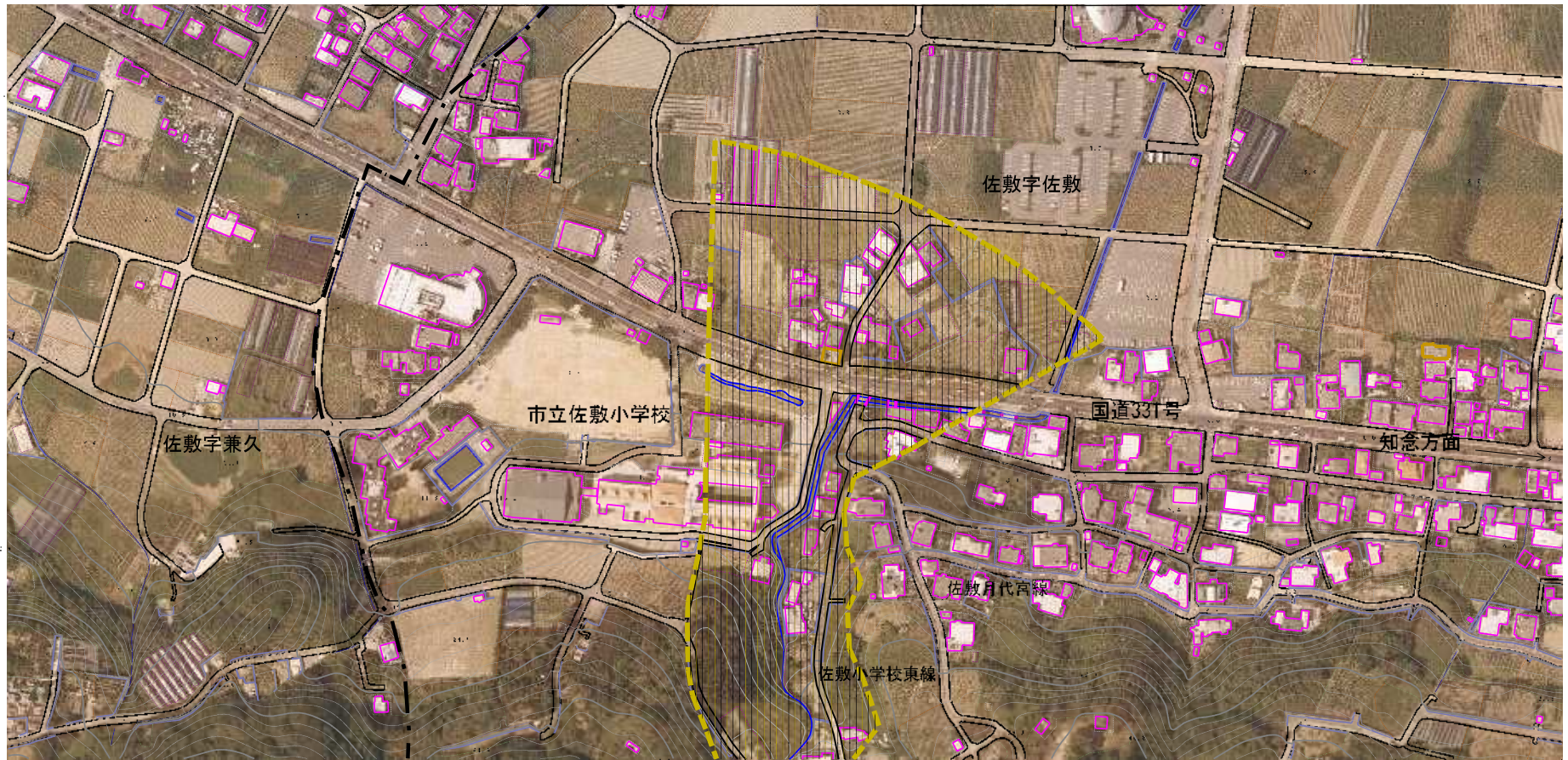
0 1 x100m

—— 市町村界
- - - 字界

104

様式-2-1(土) 土砂災害警戒区域・土砂災害特別警戒区域 区域図(その2)	土砂災害防止法施行令第2条の基準に該当する区域		N 縮尺 1:2,500	自然現象 の種類	土石流	溪流番号	347-A33-03
	土砂災害防止法施行令第3条の基準に該当する区域			告示番号	沖縄県告示第224号	溪流名	
	その他の区域			告示年月日	令和3年3月30日	所在地	南城市佐敷字佐敷

土砂災害警戒区域等の指定の公示に係る図書（その2-1）



105

様式-2-1(土) 土砂災害警戒区域・土砂災害特別警戒区域 区域図(その2)	土砂災害防止法施行令第2条の基準に該当する区域		N 縮尺 1:2,500	自然現象 の種類	土石流	溪流番号	347-A33-03
	土砂災害防止法施行令第3条の基準に該当する区域			告示番号	沖縄県告示第224号	溪流名	
	その他の区域			告示年月日	令和3年3月30日	所在地	南城市佐敷字佐敷