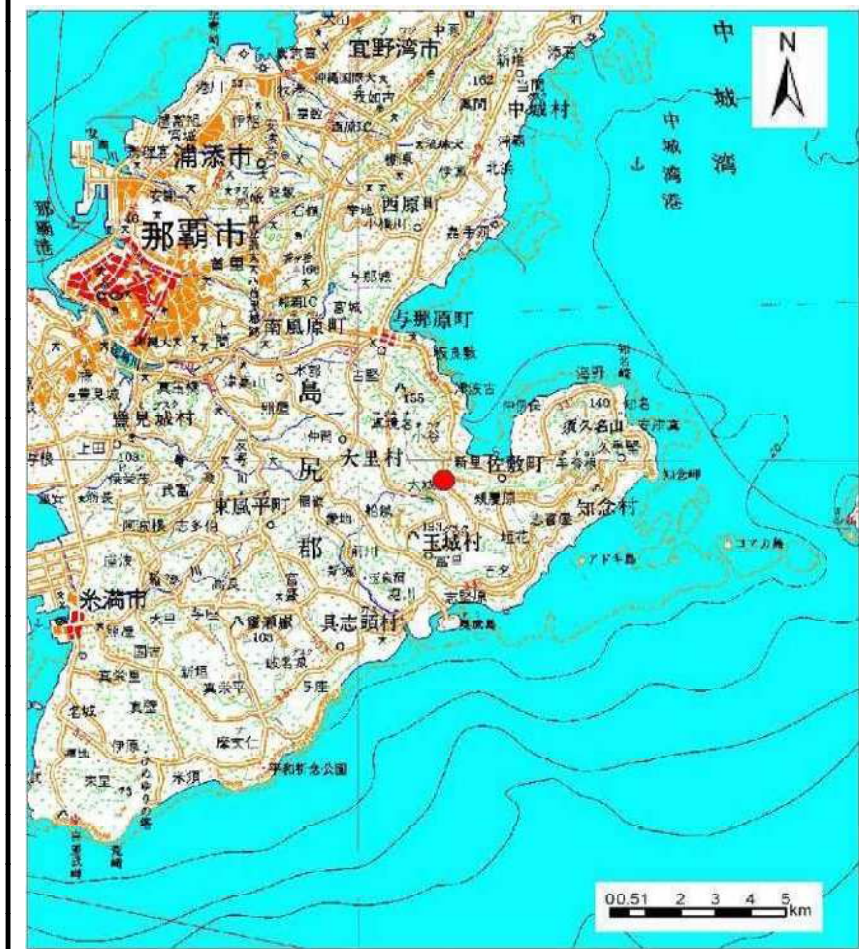
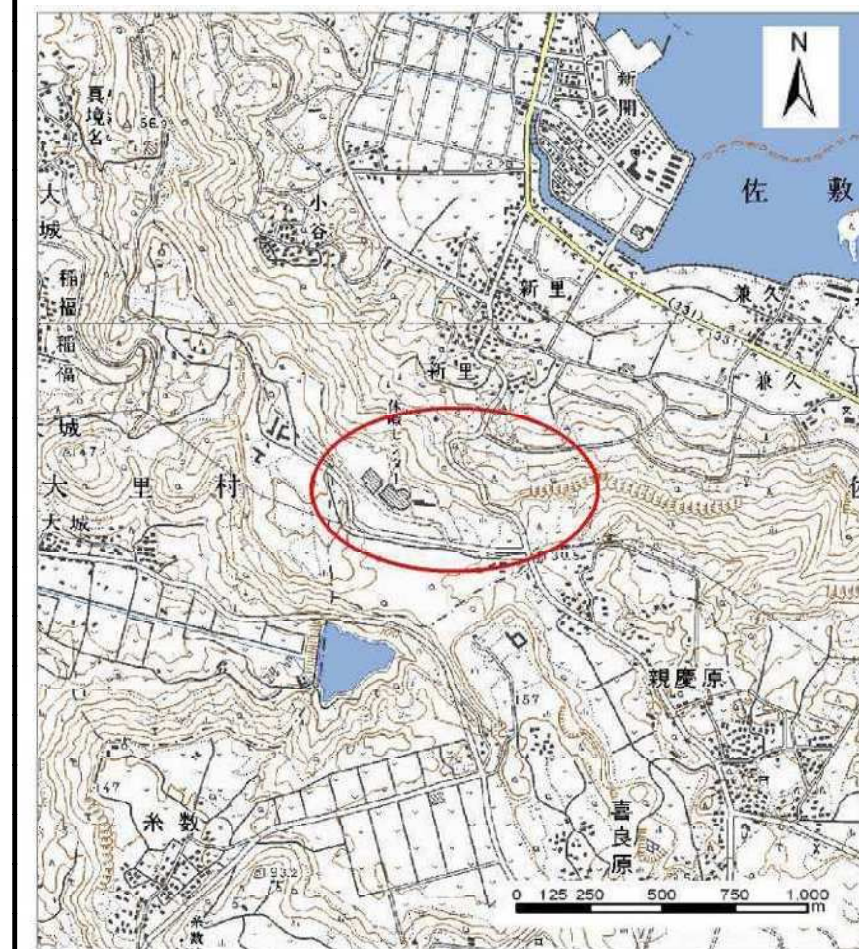


土砂災害警戒区域等の指定の公示に係る図書（その1）



(1/200,000)



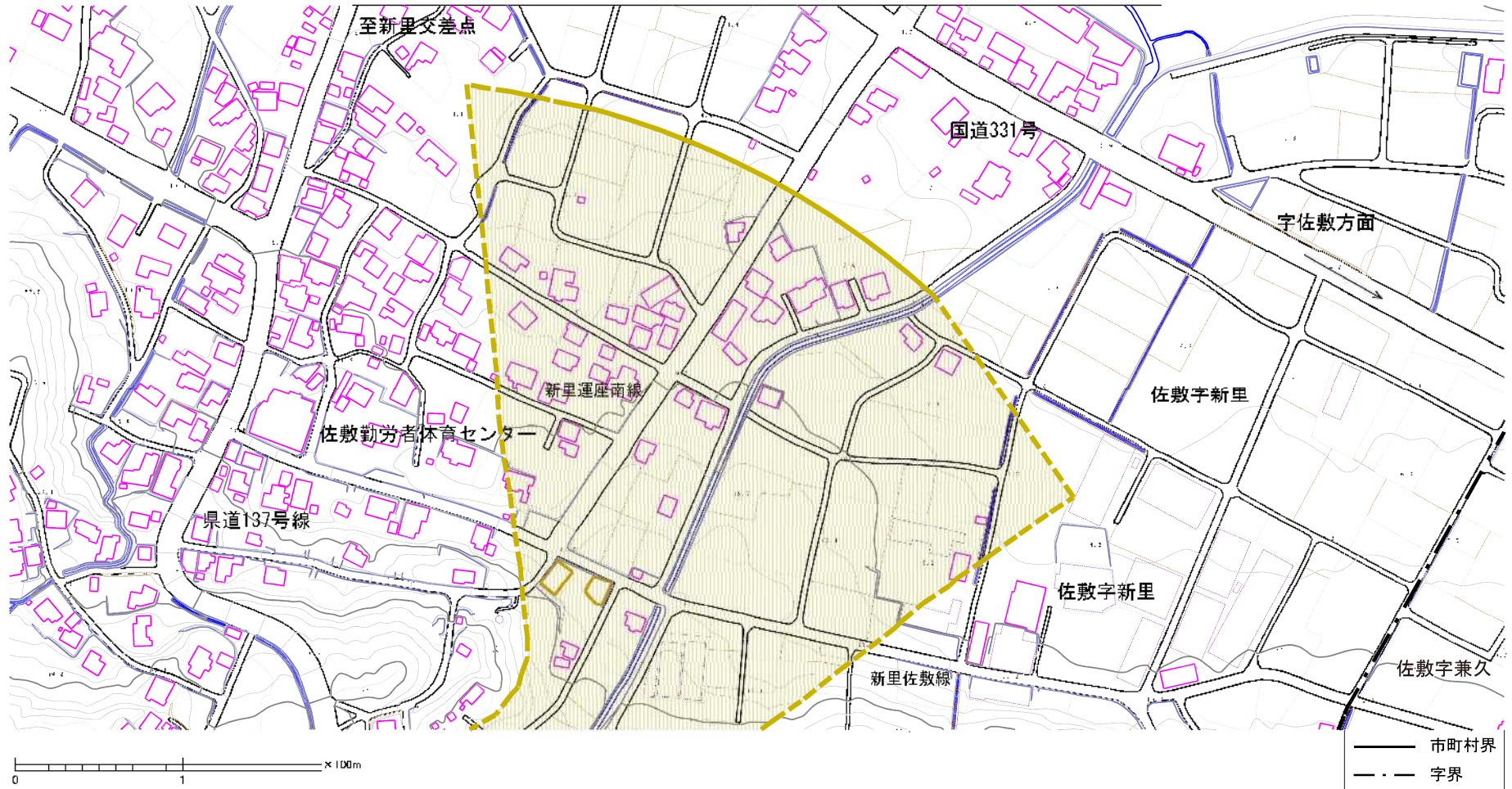
(1/25,000)

様式-1 (土)
土砂災害警戒区域・土砂災害特別警戒区域 位置図

自然現象の種類	土石流
溪流番号	347-A33-02
溪流名	
所在地	南城市佐数字新里

「この地図は、国土地理院長の承認を得て、同院発行の数値地図20000（地図画像）及び数値地図25000（地図画像）を複製したものである。（承認番号 平20業複、第224号）」

土砂災害警戒区域等の指定の公示に係る図書（その2）



様式-2(土)
土砂災害警戒区域・土砂災害特別警戒区域
区域図(その1)

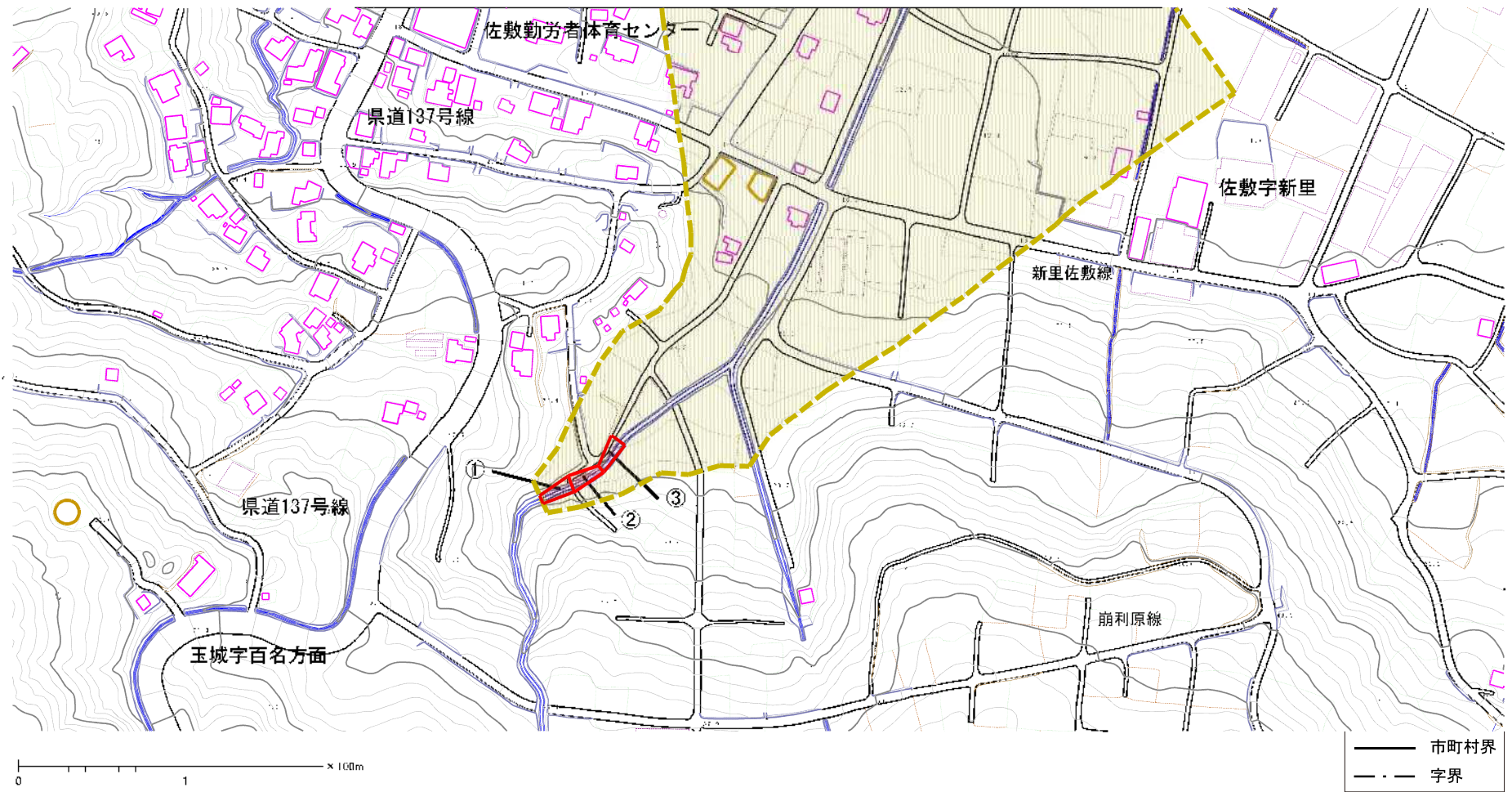
土砂災害警戒区域等の指定の公示に係る図書の様式	国土交通省の定める様式によるもの	
土砂災害警戒区域等の指定の公示に係る図書の縮尺	国土交通省の定める縮尺によるもの	
土砂災害警戒区域等の指定の公示に係る図書の縮尺	国土交通省の定める縮尺によるもの	
土砂災害警戒区域等の指定の公示に係る図書の縮尺	国土交通省の定める縮尺によるもの	

縮尺
1:2,500

N

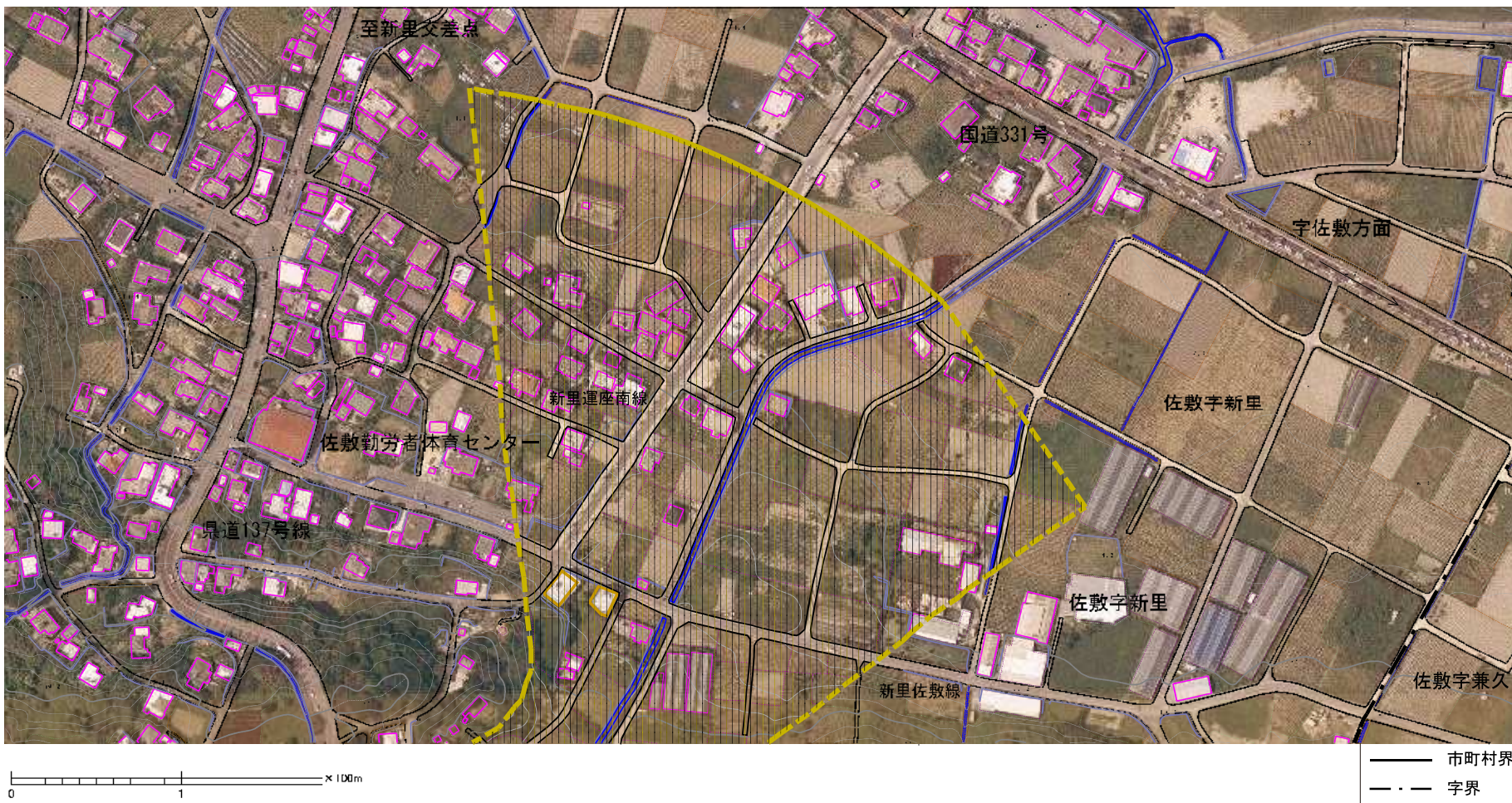
自然現象の種類	土石流	溪流番号	347-A33-02
告示番号	沖縄県告示第224号	溪流名	
告示年月日	令和3年3月30日	所在地	南城市佐敷字新里

土砂災害警戒区域等の指定の公示に係る図書（その2）



様式-2(土) 土砂災害警戒区域・土砂災害特別警戒区域 区域図(その1)	告示番号 347-A33-02		N 緯尺 1:2,500	自然現象 の種類 土石流	溪流番号 347-A33-02
	告示番号 沖繩県告示第224号			告示年月日 令和3年3月30日	溪流名
	所在地 南城市佐敷字新里			告示年月日 令和3年3月30日	所在地 南城市佐敷字新里

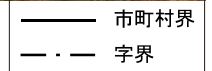
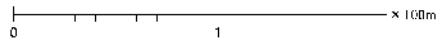
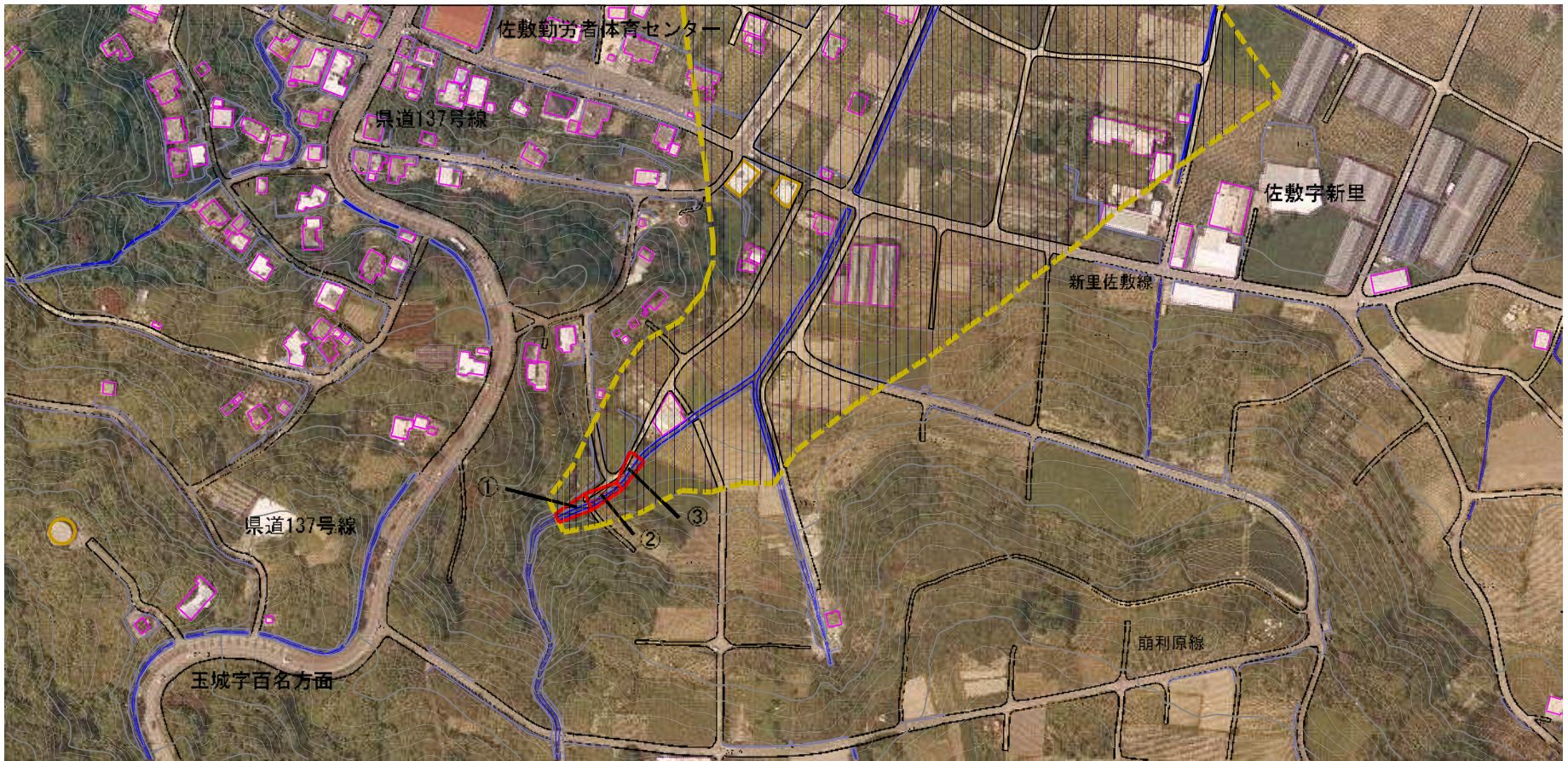
土砂災害警戒区域等の指定の公示に係る図書（その2-1）



66

様式-2-1(土) 土砂災害警戒区域・土砂災害特別警戒区域 区域図(その2)	土砂災害防止法施行令第2条の基準に該当する区域		N 縮尺 1:2,500	自然現象の種類	土石流	溪流番号	347-A33-02
	土砂災害防止法施行令第3条の基準に該当する区域			告示番号	沖縄県告示第224号	溪流名	
	その他の区域			告示年月日	令和3年3月30日	所在地	沖縄県南城市佐敷字新里

土砂災害警戒区域等の指定の公示に係る図書（その2-1）



100

様式-2-1(土) 土砂災害警戒区域・土砂災害特別警戒区域 区域図(その2)	土砂災害防止法施行令第2条の基準に該当する区域		N 縮尺 1:2,500	自然現象の種類	土石流	溪流番号	347-A33-02
	土砂災害防止法施行令第3条の基準に該当する区域			告示番号	沖縄県告示第224号	溪流名	
	その他の区域			告示年月日	令和3年3月30日	所在地	沖縄県南城市佐敷字新里