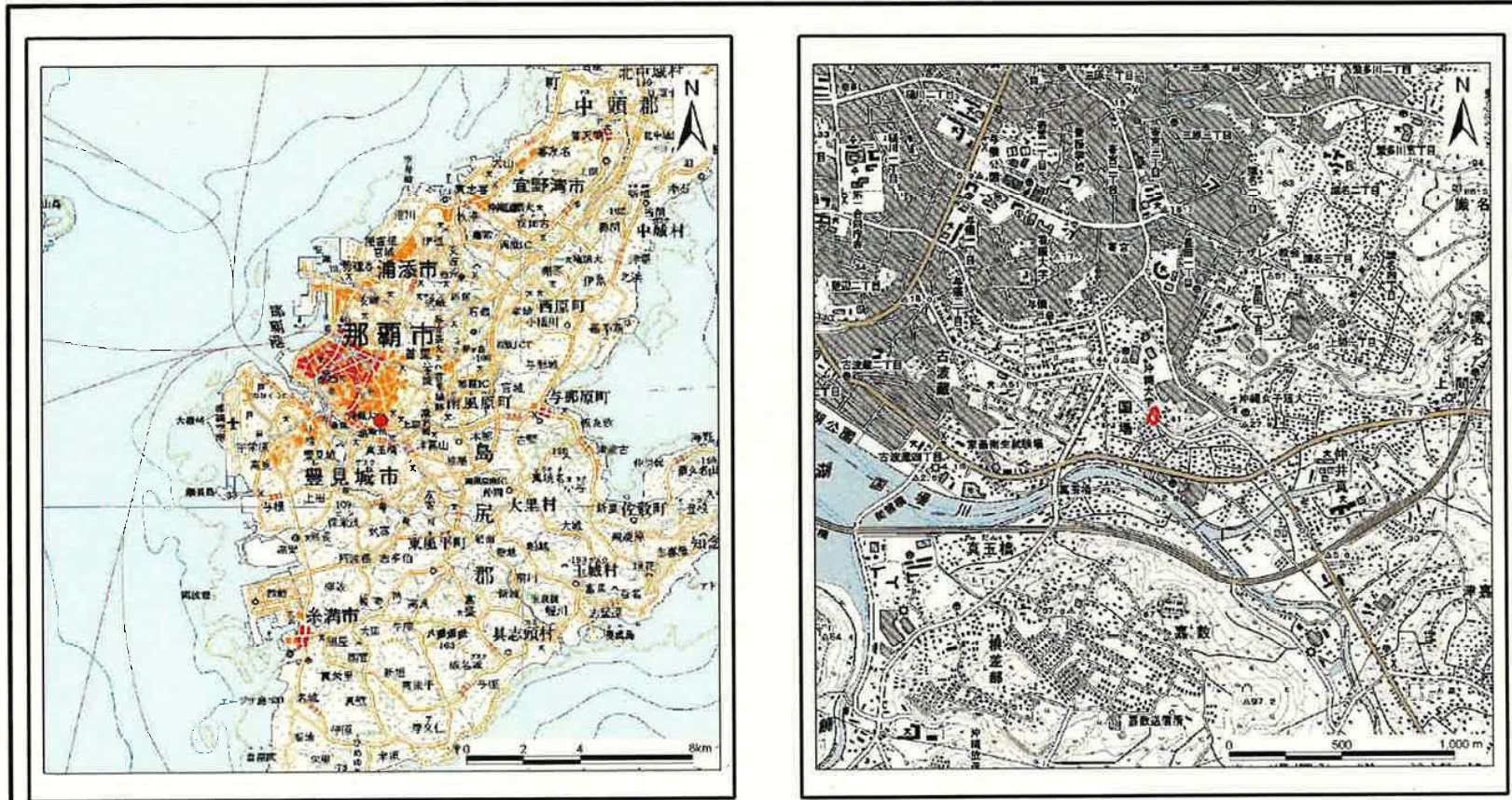


## 土砂災害警戒区域等の指定の公示に係る図書(その1)



(1/200,000)

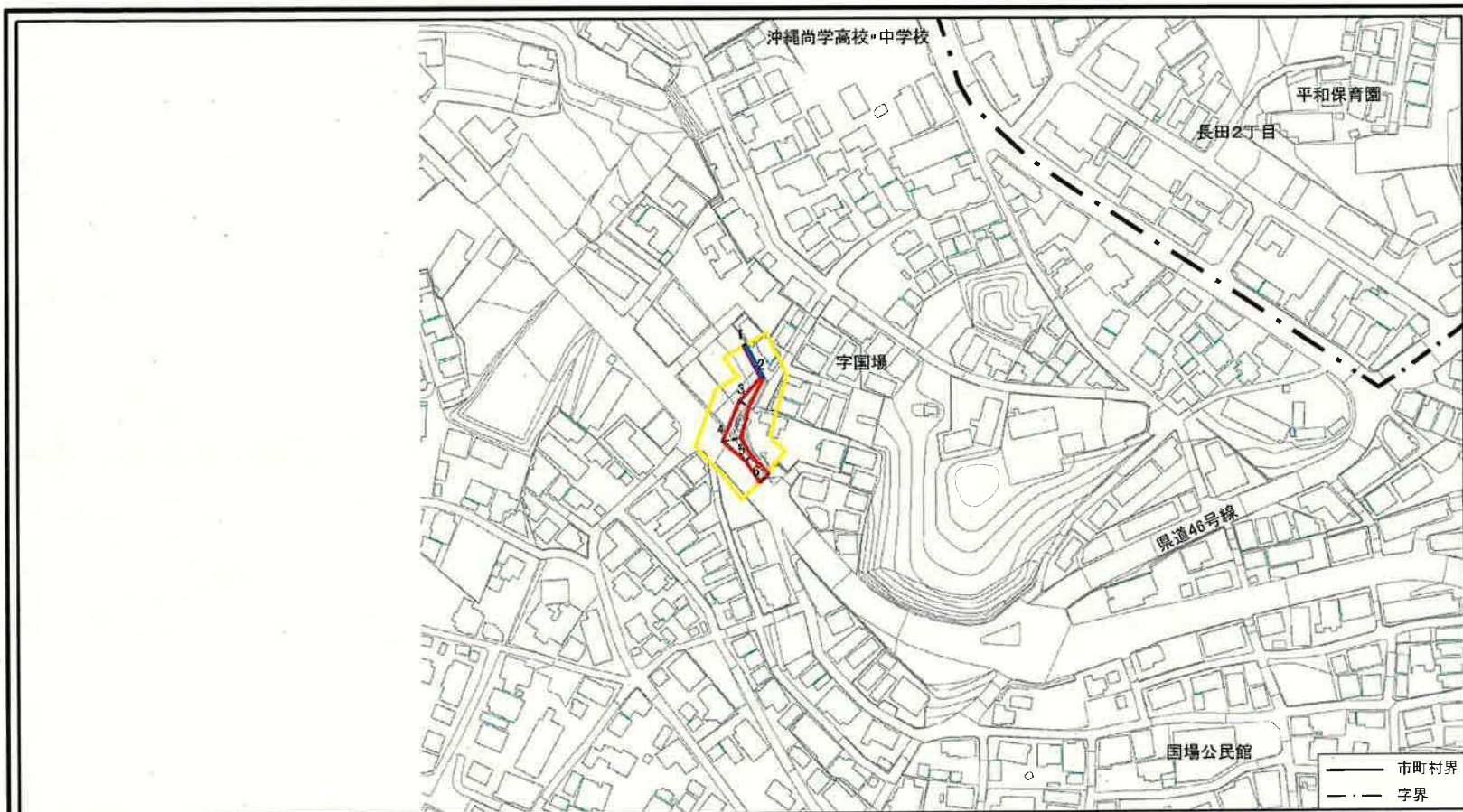
(1/25,000)

様式-1(急) 土砂災害警戒区域・土砂災害特別警戒区域 位置図	自然現象の種類	急傾斜地の崩壊
	箇所番号	I-410
	箇所名	国場(2)-1
	所在地	那覇市字国場

この地図は、国土地理院長の承認を得て、同院発行の数値地図20000(地図画像)及び数値地図25000(地図画像)を複製したものである。(承認番号 平20業複、第224号)



## 土砂災害警戒区域等の指定の公示に係る図書(その2)

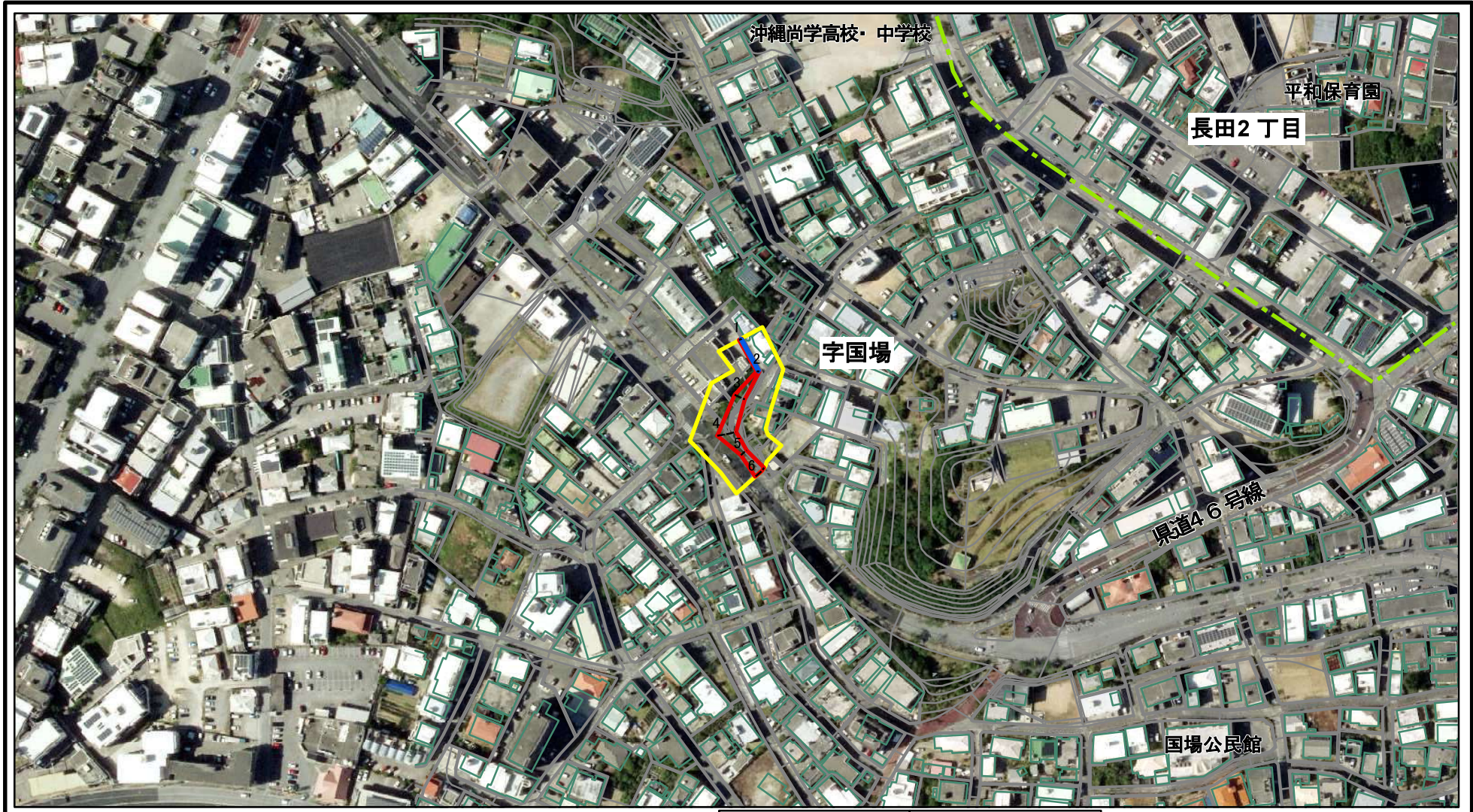


図中の数字は横断測線番号を示す

<b>様式-2(急)</b> 土砂災害警戒区域・土砂災害特別警戒区域 区域図(その1)	土砂災害防止法施行令第二条の基準に該当する区域		N  縮尺 1:2,500	自然現象の種類	急傾斜地の崩壊	箇所番号	I-410
	土砂災害防止法施行令第三条の基準に該当する区域	  		告示番号	沖縄県告示第117号 沖縄県告示第119号	値所名	国場(2) - 1
	それ以外の区域			告示年月日	平成26年3月4日 令和4年3月29日	所在地	那覇市宇国場



# 土砂災害警戒区域等の指定の公示に係る図書(その2-1)



0 25 50 100  
m

——— 市町村界      - - - 大字界

図中の数字は横断測線番号を示す

様式-2-1(急) 土砂災害警戒区域・土砂災害特別警戒区域 区域図(その2)	土砂災害防止法施行令第二条の基準に該当する区域		<b>土</b> 縮尺 1:2,500	自然現象の種類	急傾斜地の崩壊	箇所番号	I-410
	土砂災害防止法施行令第三条の基準に該当する区域			告示番号	沖縄県告示第117号 沖縄県告示第119号	箇所名	国場(2)-1
	それ以外の区域		告示年月日	平成26年3月4日 令和4年3月29日	所在地	那覇市字国場	



