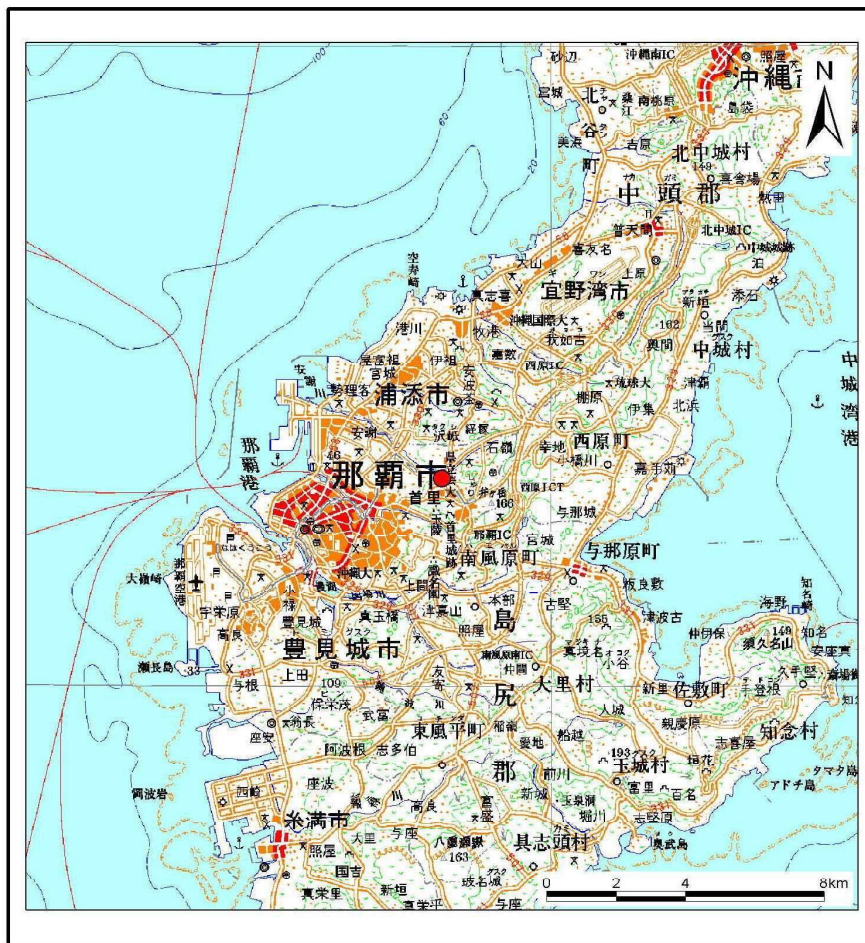
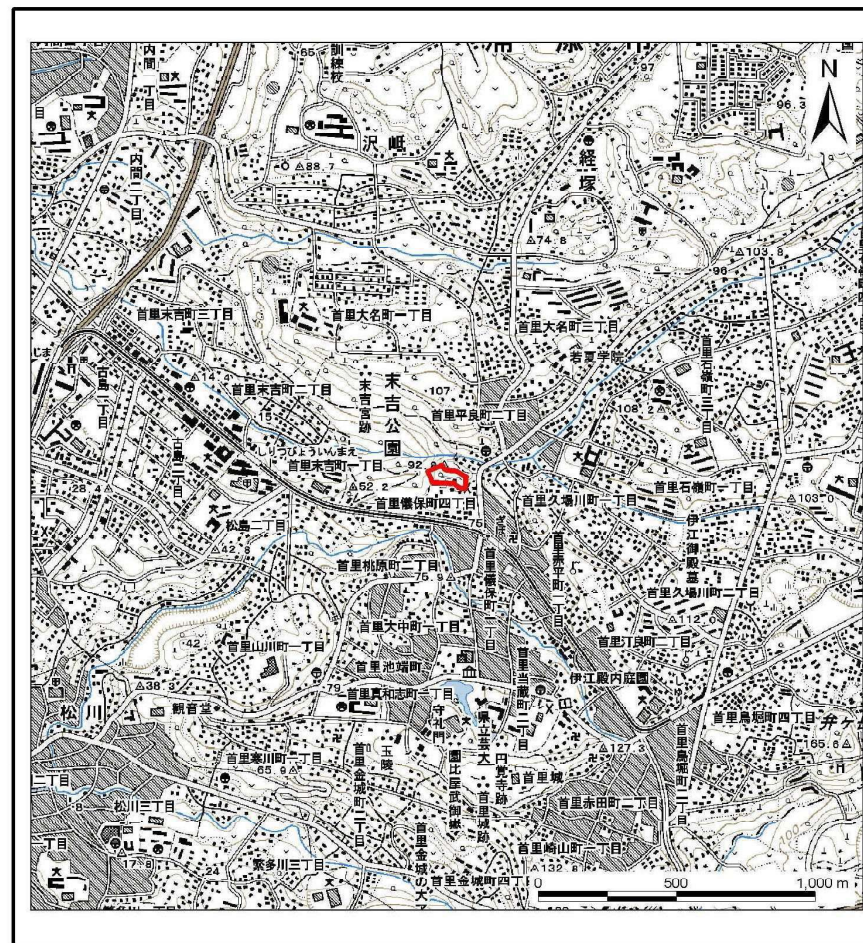


# 土砂災害警戒区域等の指定の公示に係る図書(その1)



(1/200,000)

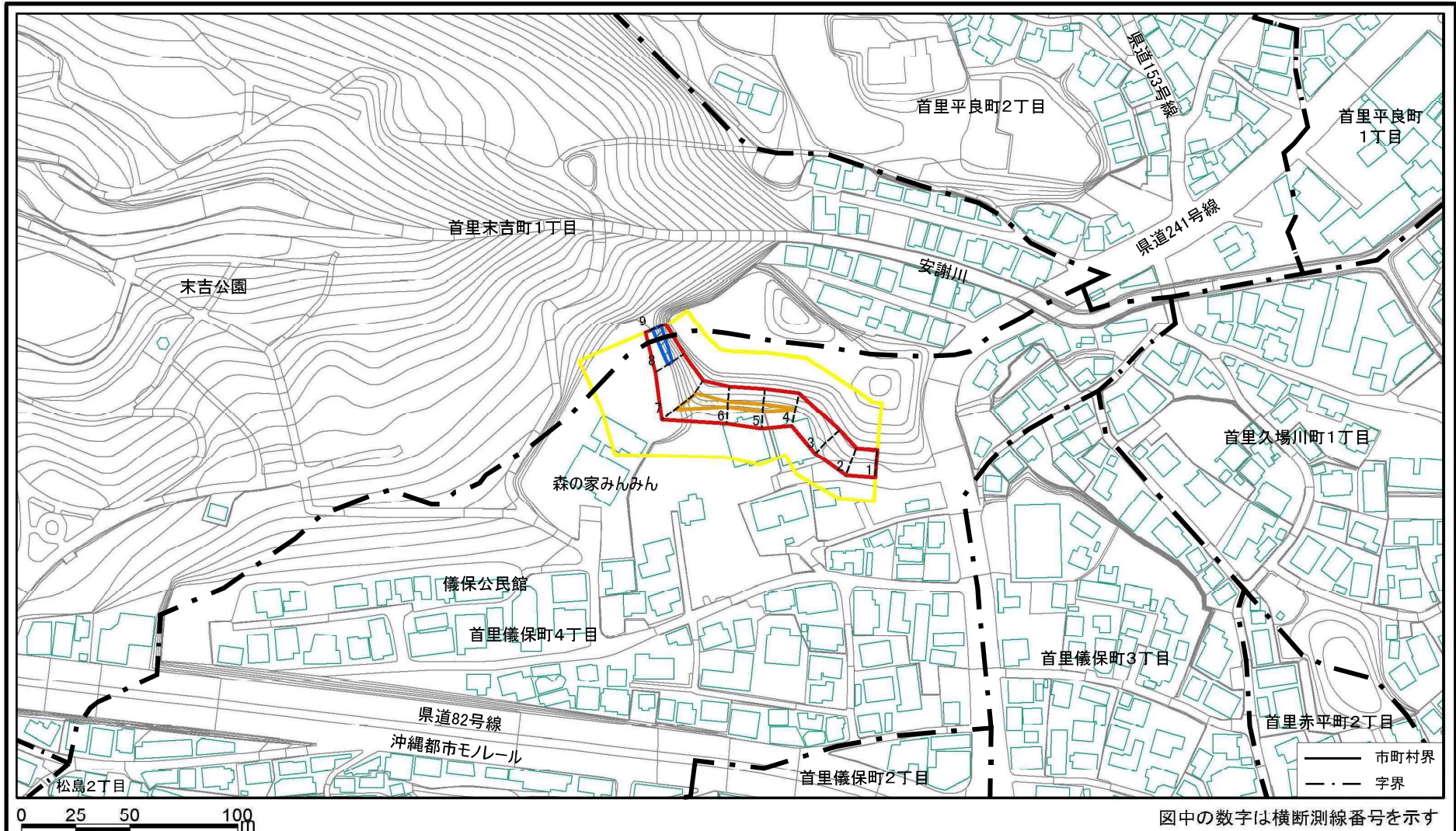


(1/25,000)

様式-1(急) 土砂災害警戒区域・土砂災害特別警戒区域 位置図	自然現象の種類	急傾斜地の崩壊
	箇所番号	I-405
	箇所名	儀保(2)
	所在地	那覇市首里末吉町1丁目、首里儀保町4丁目

この地図は、国土地理院長の承認を得て、同院発行の数値地図20000(地図画像)及び数値地図25000(地図画像)を複製したものである。(承認番号 平20業複、第224号)

## 土砂災害警戒区域等の指定の公示に係る図書(その2)



様式-2(急)

土砂災害警戒区域・土砂災害特別警戒区域  
区域図(その1)

土砂災害防止法施行令第二条の基準に該当する区域  
土砂災害防止法  
施行令第三条の  
基準に該当する  
区域  
それ以外の区域

縮尺  
1:2,500

自然現象  
の種類  
告示番号

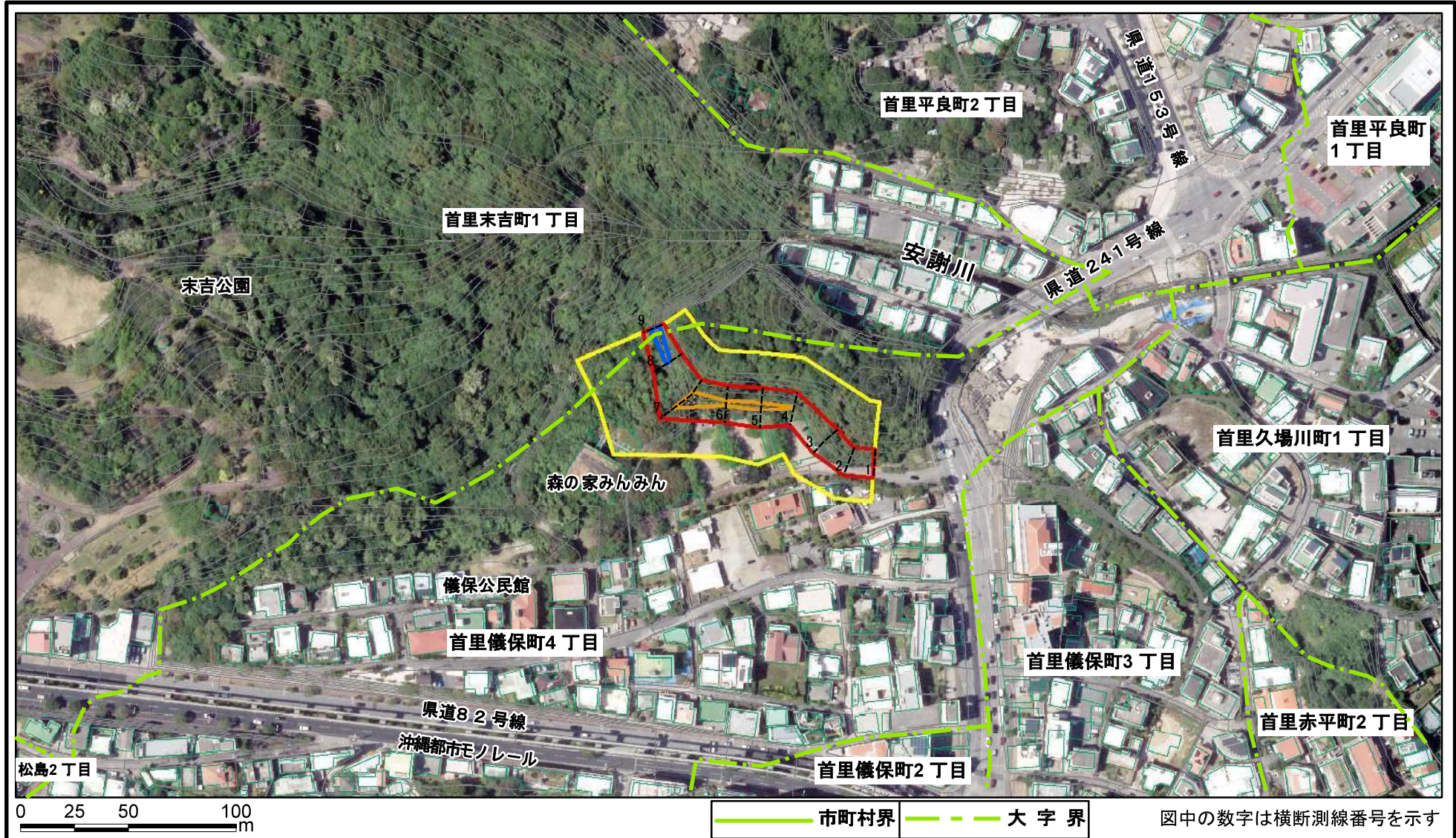
告示年月日

急傾斜地の崩壊  
沖縄県告示第192号  
沖縄県告示第147号  
平成26年3月28日  
令和5年3月17日

箇所番号  
箇所名  
所在地

I-405  
儀保(2)  
那覇市首里末吉町1丁目、  
首里儀保町4丁目

# 土砂災害警戒区域等の指定の公示に係る図書(その2-1)



様式-2-1(急)

土砂災害警戒区域・土砂災害特別警戒区域  
区域図(その2)

土砂災害防止法施行令第二条の基準に該当する区域	
土砂災害防止法施行令第三条の基準に該当する区域	
それ以外の区域	

<b>土</b>	縮尺
1:2,500	

自然現象の種類	急傾斜地の崩壊
告示番号	沖縄県告示第192号 沖縄県告示第147号
告示年月日	平成26年3月28日 令和5年3月17日

箇所番号	I-405
箇所名	備保(2)
所在地	那覇市首里末吉町1丁目、 首里儀保町4丁目

