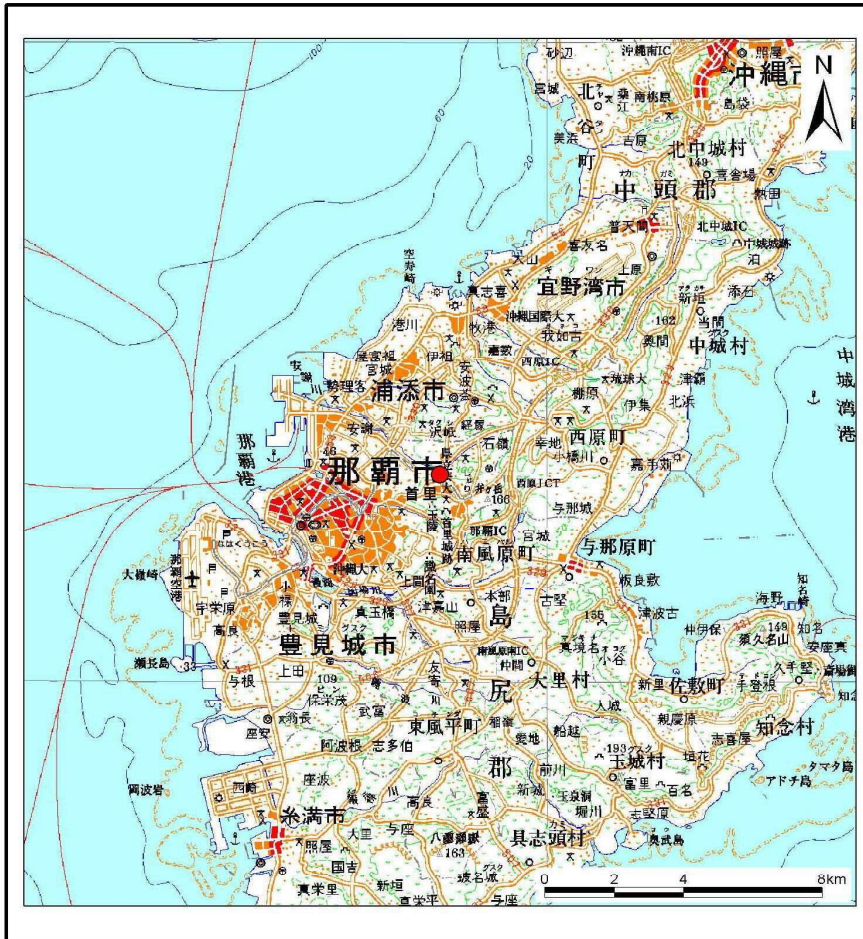
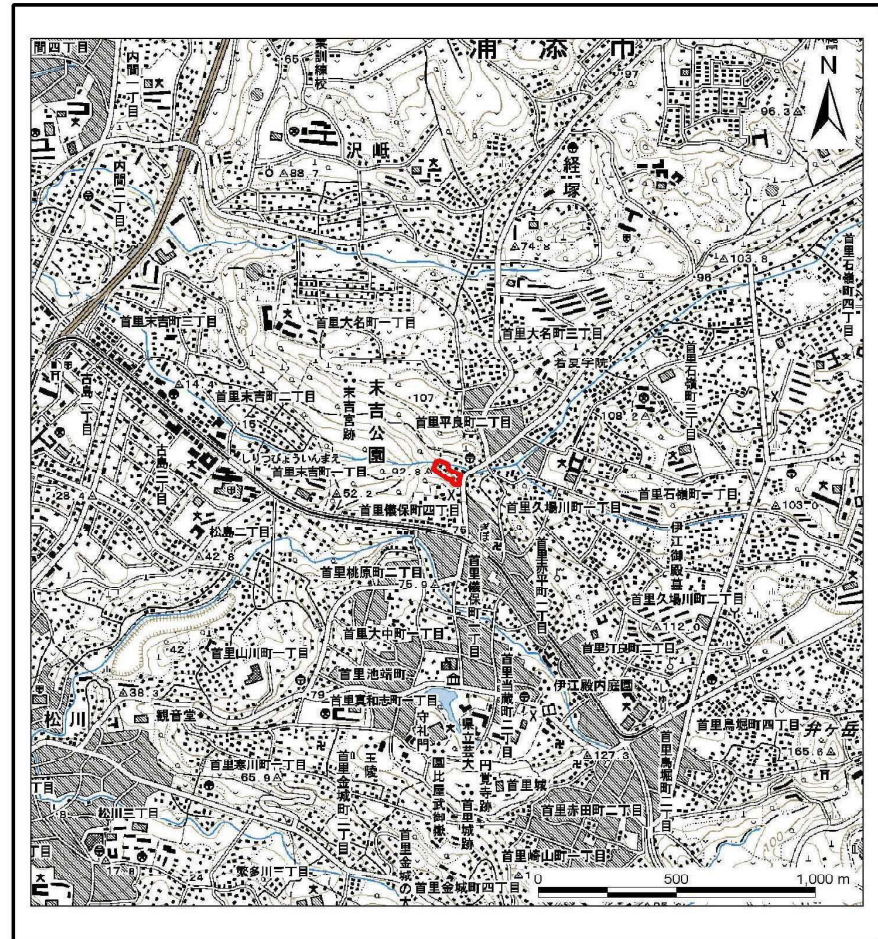


# 土砂災害警戒区域等の指定の公示に係る図書(その1)



(1/200,000)



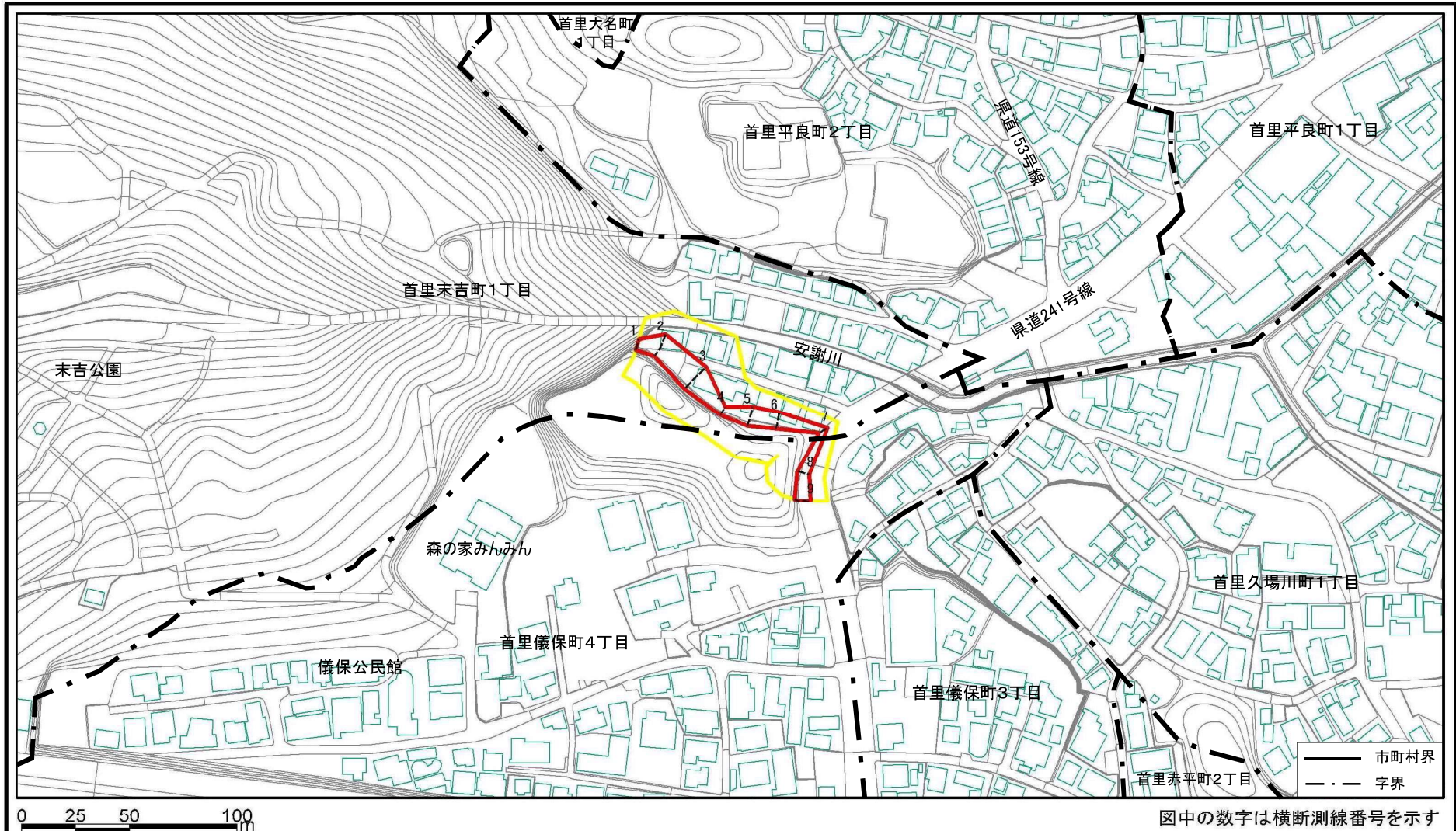
(1/25,000)

様式-1(急) 土砂災害警戒区域・土砂災害特別警戒区域 位置図	自然現象の種類	急傾斜地の崩壊
	箇所番号	I-404
	箇所名	末吉(2)
	所在地	那覇市首里末吉町1丁目、首里儀保町4丁目

この地図は、国土地理院長の承認を得て、同院発行の数値地図20000(地図画像)及び数値地図25000(地図画像)を複製したものである。(承認番号 平20業複、第224号)



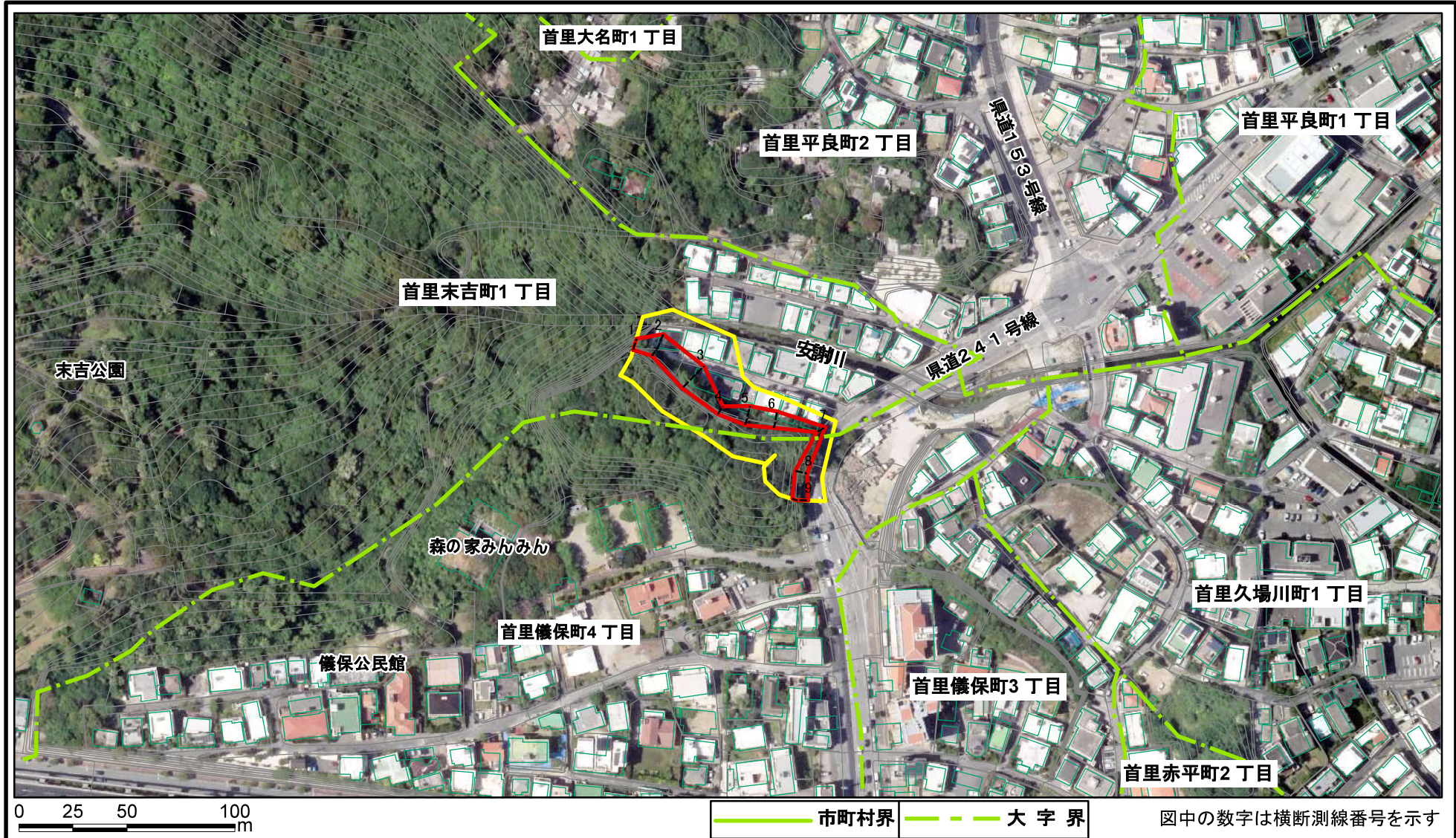
## 土砂災害警戒区域等の指定の公示に係る図書(その2)



<b>様式-2(急)</b> <b>土砂災害警戒区域・土砂災害特別警戒区域</b> <b>区域図(その1)</b>	土砂災害防止法施行令第二条の基準に該当する区域		N 縮尺 1:2,500	自然現象の種類	急傾斜地の崩壊	箇所番号	I-404
	土砂災害防止法施行令第三条の基準に該当する区域			告示番号	沖縄県告示第192号 沖縄県告示第147号	箇所名	末吉(2)
	土砂等の(移動)高さが1m以下の場合、土砂等の移動による力が100kN/mを超える区域			告示年月日	平成26年3月28日 令和5年3月17日	所在地	那覇市首里末吉町1丁目、 首里儀保町4丁目
	土砂等の堆積の高さが3mを超える区域						
	それ以外の区域						



# 土砂災害警戒区域等の指定の公示に係る図書(その2-1)



様式-2-1(急)

土砂災害警戒区域・土砂災害特別警戒区域  
区域図(その2)

土砂災害防止法施行令第二条の基準に該当する区域	
土砂災害防止法施行令第三条の基準に該当する区域	
土砂等の(移動)高さが1m以下の場合、土砂等の移動による力が100kN/mを超える区域	
土砂等の堆積の高さが3mを超える区域	
それ以外の区域	

**土**  
縮尺  
1:2,500

自然現象の種類	急傾斜地の崩壊
告示番号	沖縄県告示第192号 沖縄県告示第147号
告示年月日	平成26年3月28日 令和5年3月17日

箇所番号	I-404
箇所名	末吉(2)
所在地	那縣市首里末吉町1丁目、 首里儀保町4丁目



土砂災害警戒区域等の指定の公示に係る図書(その3)

横断測線の区間	土石等の移動により建築物の地上部に作用すると想定される力				土石等の堆積により建築物の地上部に作用すると想定される力				横断測線の区間	土石等の移動により建築物の地上部に作用すると想定される力				土石等の堆積により建築物の地上部に作用すると想定される力			
	土石等の(移動)高さが1m以下の場合、土石等の移動による力が100kN/m <sup>2</sup> を超える区域		それ以外の区域		土石等の堆積の高さが3mを超える区域		それ以外の区域			土石等の(移動)高さが1m以下の場合、土石等の移動による力が100kN/m <sup>2</sup> を超える区域		それ以外の区域		土石等の堆積の高さが3mを超える区域		それ以外の区域	
	力の大きさのうち最大のもの(kN/m <sup>2</sup> )	土石等の高さ(m)	力の大きさのうち最大のもの(kN/m <sup>2</sup> )	土石等の高さ(m)	力の大きさのうち最大のもの(kN/m <sup>2</sup> )	土石等の高さ(m)	力の大きさのうち最大のもの(kN/m <sup>2</sup> )	土石等の高さ(m)		力の大きさのうち最大のもの(kN/m <sup>2</sup> )	土石等の高さ(m)	力の大きさのうち最大のもの(kN/m <sup>2</sup> )	土石等の高さ(m)	力の大きさのうち最大のもの(kN/m <sup>2</sup> )	土石等の高さ(m)	力の大きさのうち最大のもの(kN/m <sup>2</sup> )	土石等の高さ(m)
1 ~ 2	-	-	88.17	1.00	-	-	12.45	2.33	~								
2 ~ 3	-	-	96.13	1.00	-	-	14.32	2.68	~								
3 ~ 4	-	-	96.13	1.00	-	-	14.89	2.78	~								
4 ~ 5	-	-	78.33	1.00	-	-	14.89	2.78	~								
5 ~ 6	-	-	78.33	1.00	-	-	9.82	1.83	~								
6 ~ 7	-	-	71.69	1.00	-	-	8.88	1.66	~								
7 ~ 8	-	-	59.64	1.00	-	-	10.70	2.00	~								
8 ~ 9	-	-	70.49	1.00	-	-	10.70	2.00	~								
~									~								
~									~								
~									~								
~									~								
~									~								
~									~								
~									~								
~									~								
~									~								
~									~								
~									~								
~									~								
~									~								
~									~								
~									~								
~									~								
~									~								

様式-3(急) 建築物の構造の規制に必要な衝撃に関する事項	自然現象の種類	急傾斜地の崩壊	箇所番号	I-404
	告示番号	沖縄県告示第192号 沖縄県告示第147号	箇所名	末吉(2)
	告示年月日	平成26年3月28日 令和5年3月17日	所在地	那覇市首里末吉町1丁目 首里儀保町4丁目