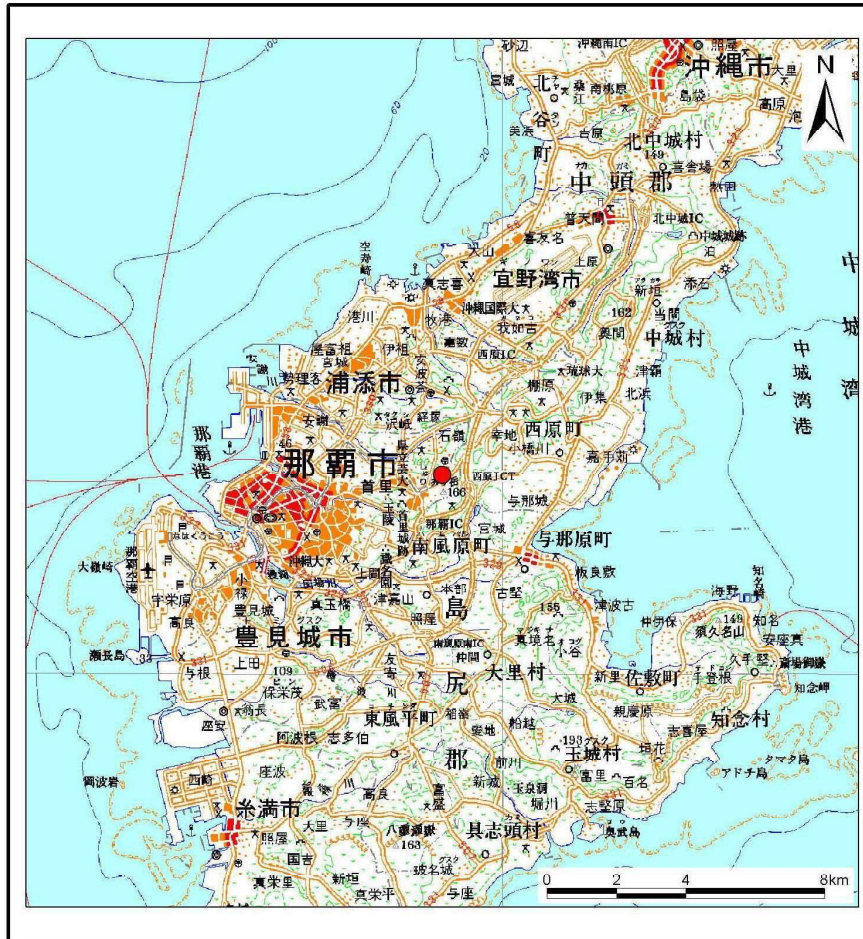
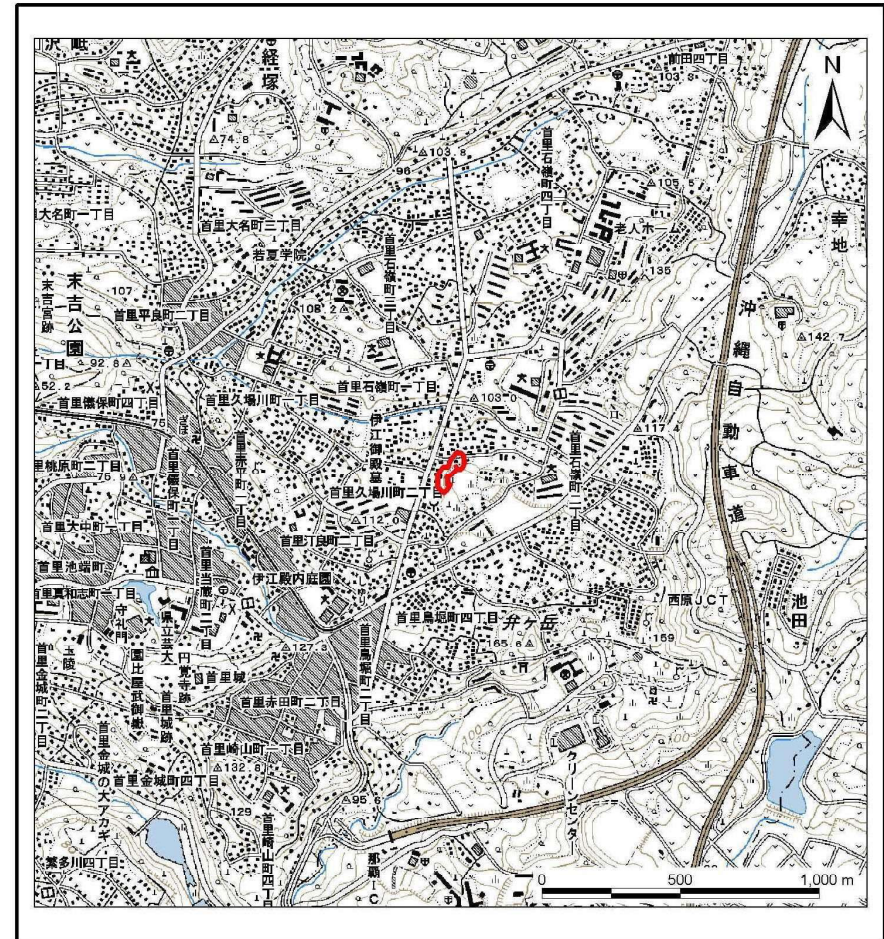


土砂災害警戒区域等の指定の公示に係る図書(その1)



(1/200,000)

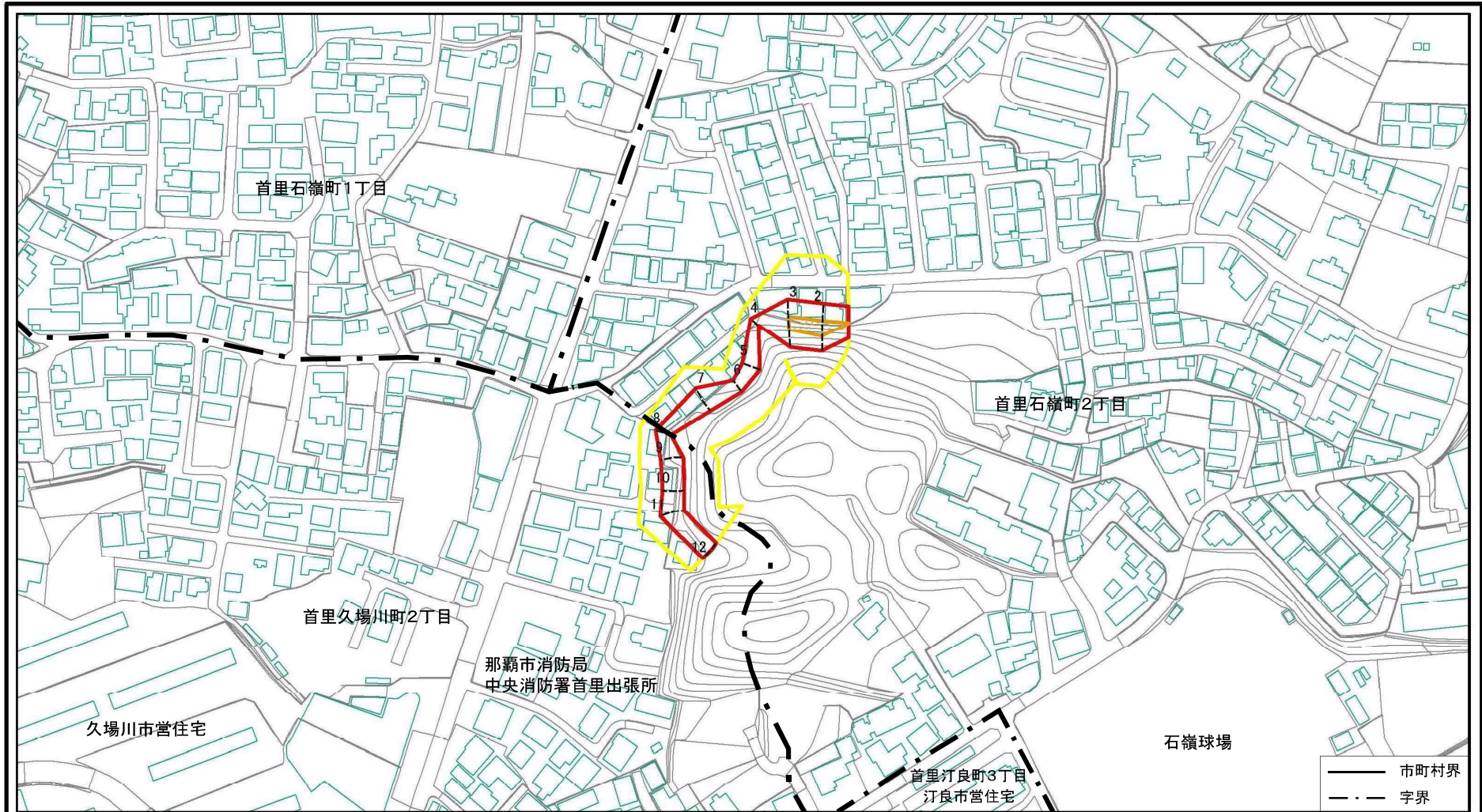


(1/25,000)

様式-1(急) 土砂災害警戒区域・土砂災害特別警戒区域 位置図	自然現象の種類	急傾斜地の崩壊
	箇所番号	I-402
	箇所名	石嶺(6)-1
	所在地	那覇市首里石嶺町2丁目、首里久場川町2丁目

この地図は、国土地理院長の承認を得て、同院発行の数値地図20000(地図画像)及び数値地図25000(地図画像)を複製したものである。(承認番号 平20業複、第224号)

土砂災害警戒区域等の指定の公示に係る図書(その2)



0 25 50 100
m

図中の数字は横断測線番号を示す

様式-2(急)

土砂災害警戒区域・土砂災害特別警戒区域
区域図(その1)

土砂災害防止法施行令第二条の基準に該当する区域	
土砂災害防止法施行令第三条の基準に該当する区域	
土砂等の堆積の高さが3mを超える区域	
それ以外の区域	



縮尺

1:2,500

自然現象の種類

告示番号

告示年月日

急傾斜地の崩壊

沖縄県告示第117号
沖縄県告示第147号

平成26年3月4日
令和5年3月17日

箇所番号

箇所名

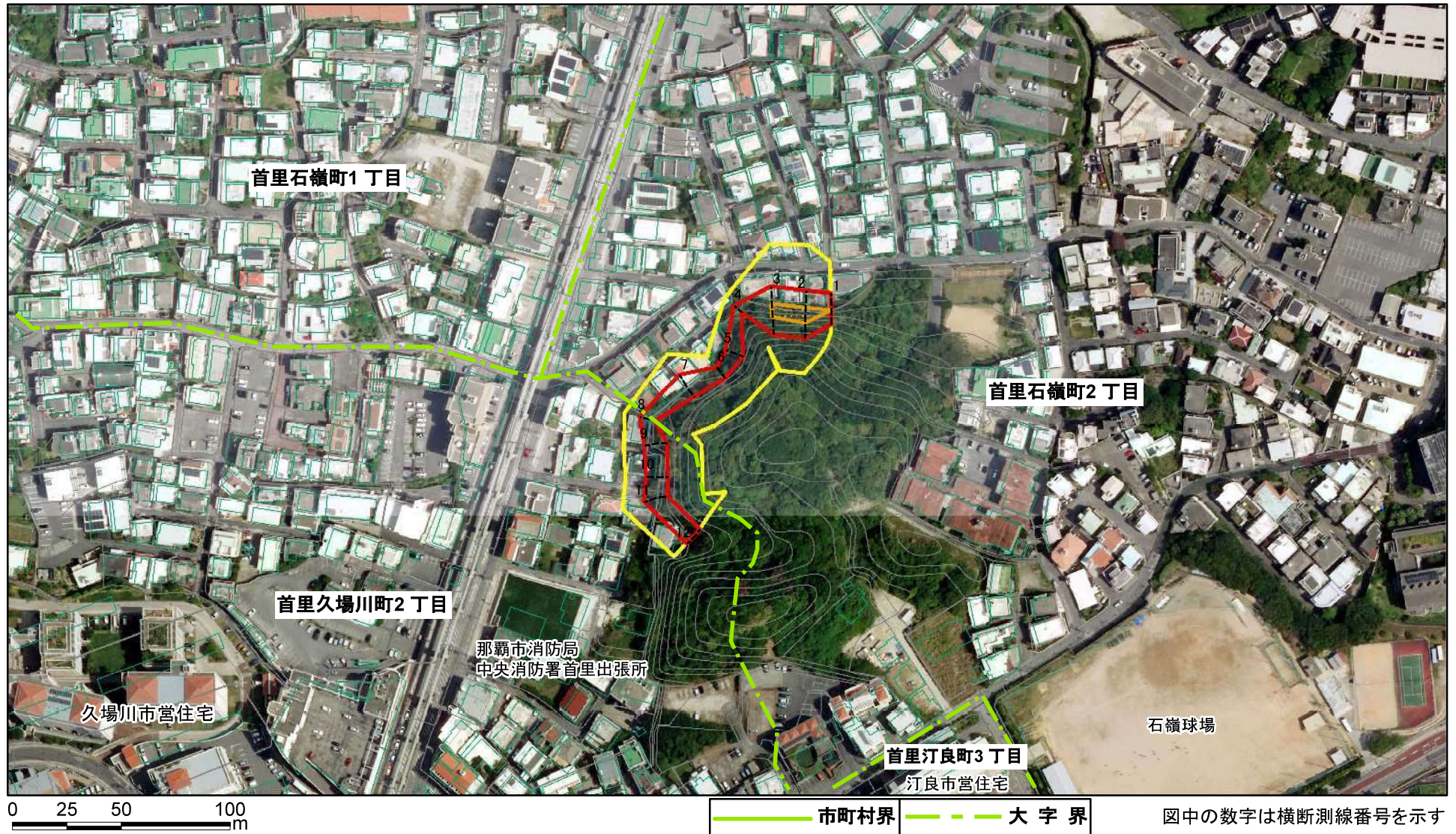
所在地

I-402

石嶺(6)-1

那覇市首里石嶺町2丁目、首里久揚川町2丁目

土砂災害警戒区域等の指定の公示に係る図書(その2-1)



様式-2-1(急) 土砂災害警戒区域・土砂災害特別警戒区域 区域図(その2)	土砂災害防止法施行令第二条の基準に該当する区域		土	自然現象の種類	急傾斜地の崩壊	箇所番号	I-402
	土砂災害防止法施行令第三条の基準に該当する区域			告示番号	沖縄県告示第147号	箇所名	石嶺(6)-1
	土砂等の(移動)高さが1m以下の場合、土石等の移動による力が100kN/mを超える区域		縮尺	告示年月日	令和5年3月17日	所在地	那覇市首里石嶺町2丁目、首里久場川町2丁目
	土砂等の堆積の高さが3mを超える区域		1:2,500				
それ以外の区域							

