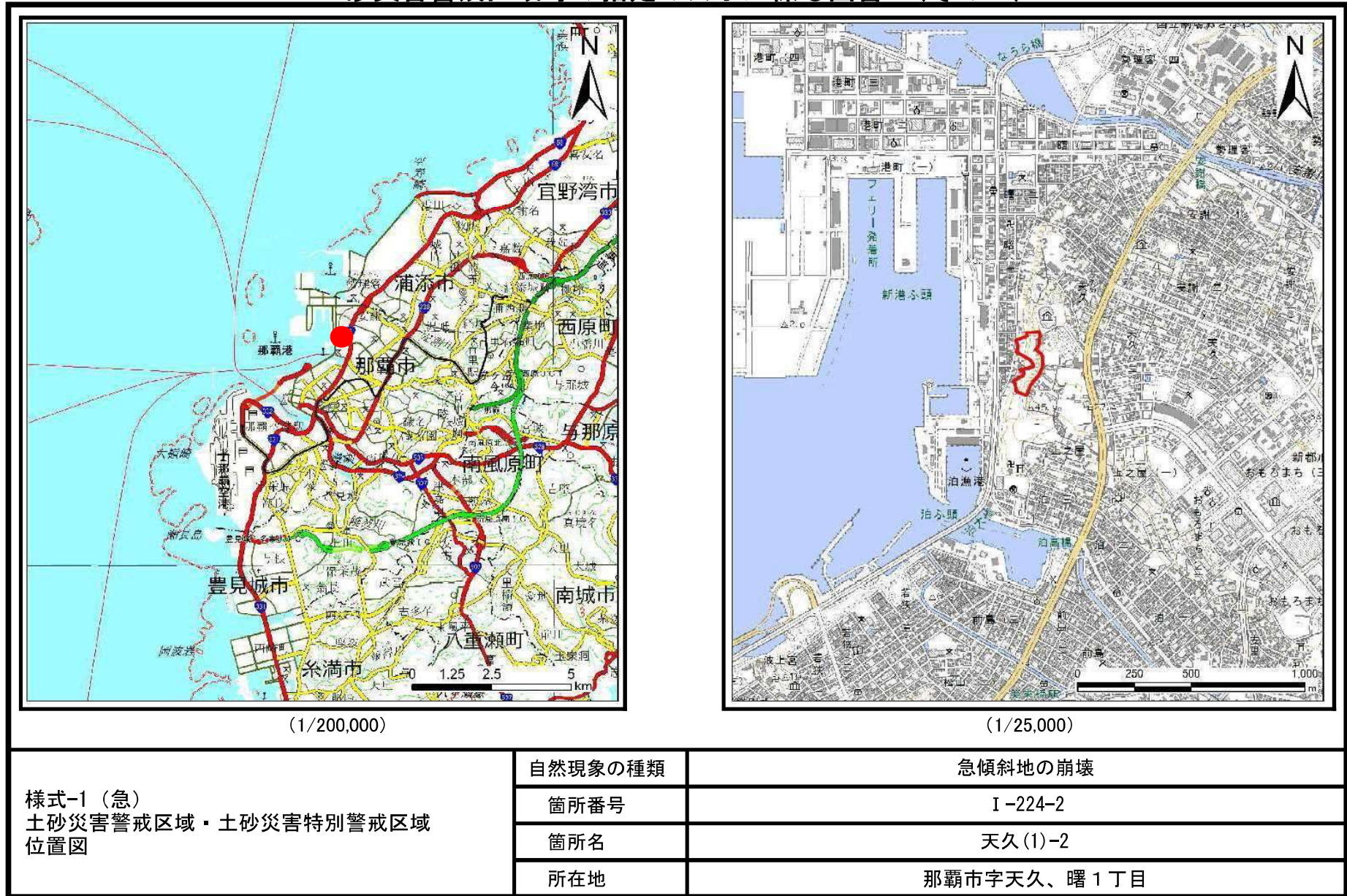
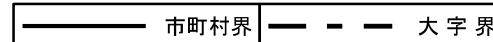
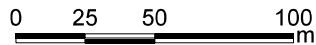
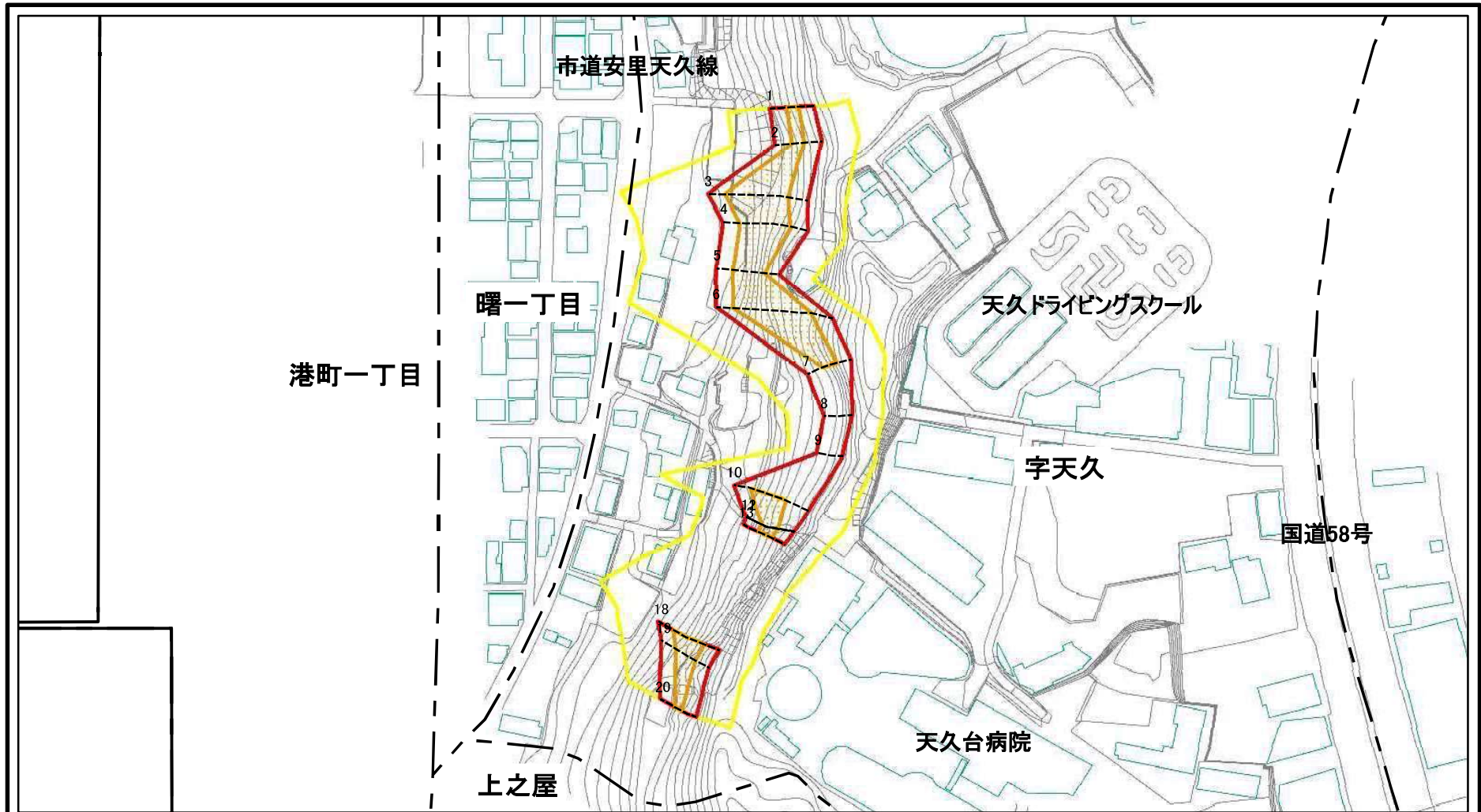


土砂災害警戒区域等の指定の公示に係る図書（その1）



「この地図は、国土地理院長の承認を得て、同院発行の電子地形図25000及び電子地形図20万を複製したものである。（承認番号 平20業複、第224号）」

土砂災害警戒区域等の指定の公示に係る図書(その2)



図中の数字は横断測線番号を示す

様式-2(急)

土砂災害警戒区域・土砂災害特別警戒区域
区域図(その1)

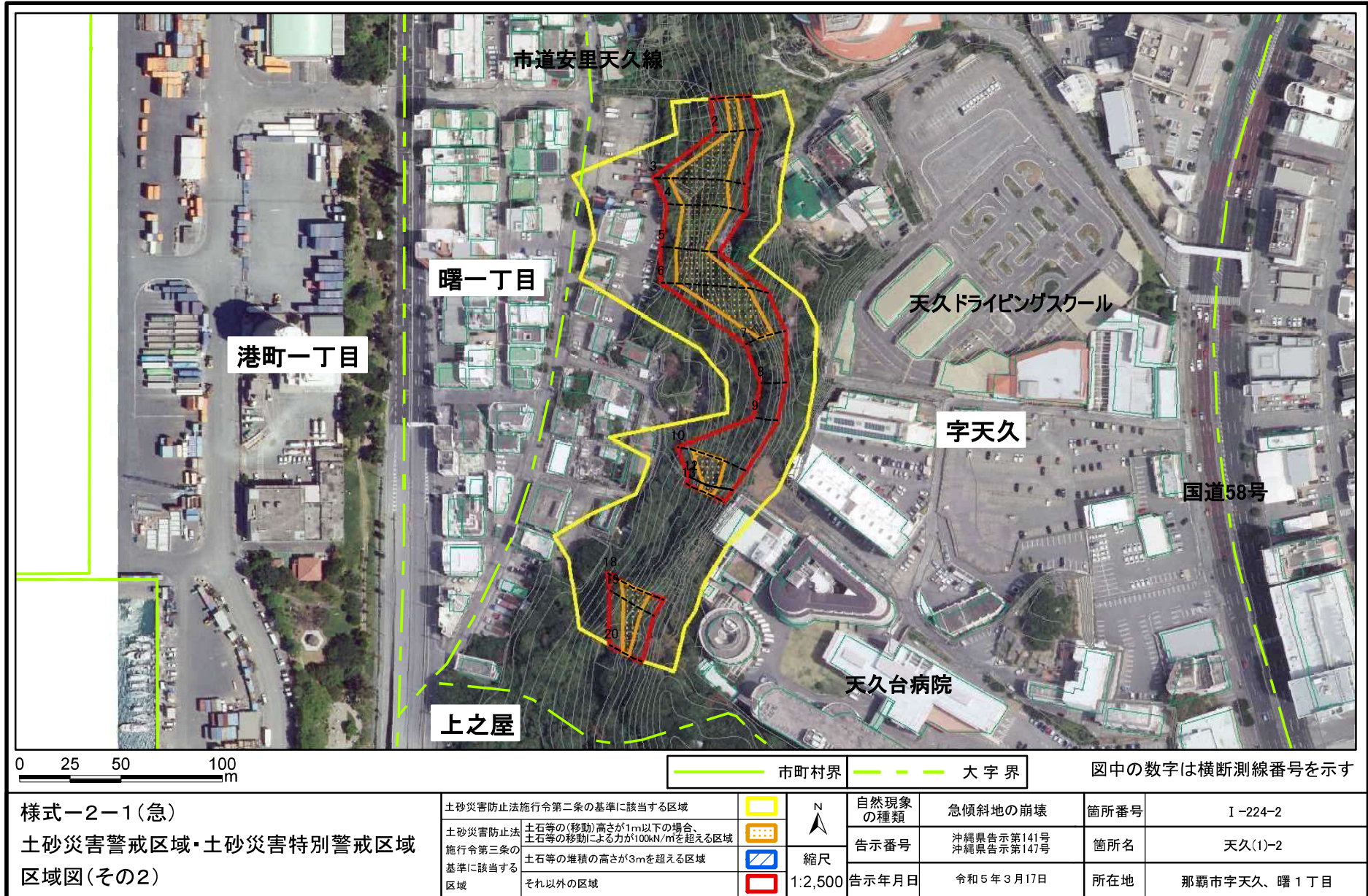
土砂災害防止法施行令第二条の基準に該当する区域	
土砂災害防止法施行令第三条の基準に該当する区域	
それ以外の区域	

	縮尺
	1:2,500

自然現象の種類	急傾斜地の崩壊
告示番号	沖縄県告示第141号 沖縄県告示第147号
告示年月日	令和5年3月17日

箇所番号	I-224-2
箇所名	天久(1)-2
所在地	那覇市字天久、曙1丁目

土砂災害警戒区域等の指定の公示に係る図書(その2-1)



様式-2-1(急)

土砂災害警戒区域・土砂災害特別警戒区域
区域図(その2)

土砂災害防止法施行令第二条の基準に該当する区域	
土砂災害防止法施行令第三条の基準に該当する区域	
土砂等の堆積の高さが3mを超える区域	
それ以外の区域	



縮尺

1:2,500

自然現象の種類	急傾斜地の崩壊
告示番号	沖縄県告示第141号 沖縄県告示第147号
告示年月日	令和5年3月17日

図中の数字は横断測線番号を示す

箇所番号	I-224-2
箇所名	天久(1)-2
所在地	那覇市字天久、曙1丁目

土砂災害警戒区域等の指定の公示に係る図書(その3)

(1/1)

横断測線の区間	土石等の移動により建築物の地上部に作用すると想定される力				土石等の堆積により建築物の地上部に作用すると想定される力				横断測線の区間	土石等の移動により建築物の地上部に作用すると想定される力				土石等の堆積により建築物の地上部に作用すると想定される力			
	土石等の(移動)高さが1m以下の場合、土石等の移動による力が100kN/m ² を超える区域		それ以外の区域		土石等の堆積の高さが3mを超える区域		それ以外の区域			土石等の(移動)高さが1m以下の場合、土石等の移動による力が100kN/m ² を超える区域		それ以外の区域		土石等の堆積の高さが3mを超える区域		それ以外の区域	
	力の大きさのうち最大のもの(kN/m ²)	土石等の高さ(m)	力の大きさのうち最大のもの(kN/m ²)	土石等の高さ(m)	力の大きさのうち最大のもの(kN/m ²)	土石等の高さ(m)	力の大きさのうち最大のもの(kN/m ²)	土石等の高さ(m)		力の大きさのうち最大のもの(kN/m ²)	土石等の高さ(m)	力の大きさのうち最大のもの(kN/m ²)	土石等の高さ(m)	力の大きさのうち最大のもの(kN/m ²)	土石等の高さ(m)	力の大きさのうち最大のもの(kN/m ²)	土石等の高さ(m)
1 ~ 2	117.00	1.00	100.00	1.00	-	-	11.94	2.23	~								
2 ~ 3	140.22	1.00	100.00	1.00	-	-	15.10	2.82	~								
3 ~ 4	141.94	1.00	100.00	1.00	-	-	15.55	2.91	~								
4 ~ 5	141.94	1.00	100.00	1.00	-	-	15.55	2.91	~								
5 ~ 6	140.25	1.00	100.00	1.00	-	-	15.48	2.89	~								
6 ~ 7	138.23	1.00	100.00	1.00	-	-	15.48	2.89	~								
7 ~ 8	-	-	100.00	1.00	-	-	14.21	2.66	~								
8 ~ 9	-	-	90.63	1.00	-	-	14.21	2.66	~								
9 ~ 10	-	-	100.00	1.00	-	-	13.28	2.48	~								
10 ~ 11	125.25	1.00	100.00	1.00	-	-	13.12	2.45	~								
11 ~ 12	121.22	1.00	100.00	1.00	-	-	12.33	2.30	~								
12 ~ 13	121.22	1.00	100.00	1.00	-	-	12.33	2.30	~								
13 ~ 14	-	-	-	-	-	-	-	-	~								
14 ~ 15	-	-	-	-	-	-	-	-	~								
15 ~ 16	-	-	-	-	-	-	-	-	~								
16 ~ 17	-	-	-	-	-	-	-	-	~								
17 ~ 18	-	-	-	-	-	-	-	-	~								
18 ~ 19	138.27	1.00	100.00	1.00	-	-	14.52	2.71	~								
19 ~ 20	129.95	1.00	100.00	1.00	-	-	12.78	2.39	~								
~									~								
~									~								
~									~								
~									~								
~									~								
~									~								
~									~								
~									~								
~									~								

様式-3(急) 建築物の構造の規制に必要な衝撃に関する事項	自然現象の種類	急傾斜地の崩壊	箇所番号	I-224-2
	告示番号	沖縄県告示第141号 沖縄県告示第141号	箇所名	天久(1)-2
	告示年月日	令和5年3月17日	所在地	那覇市宇天久