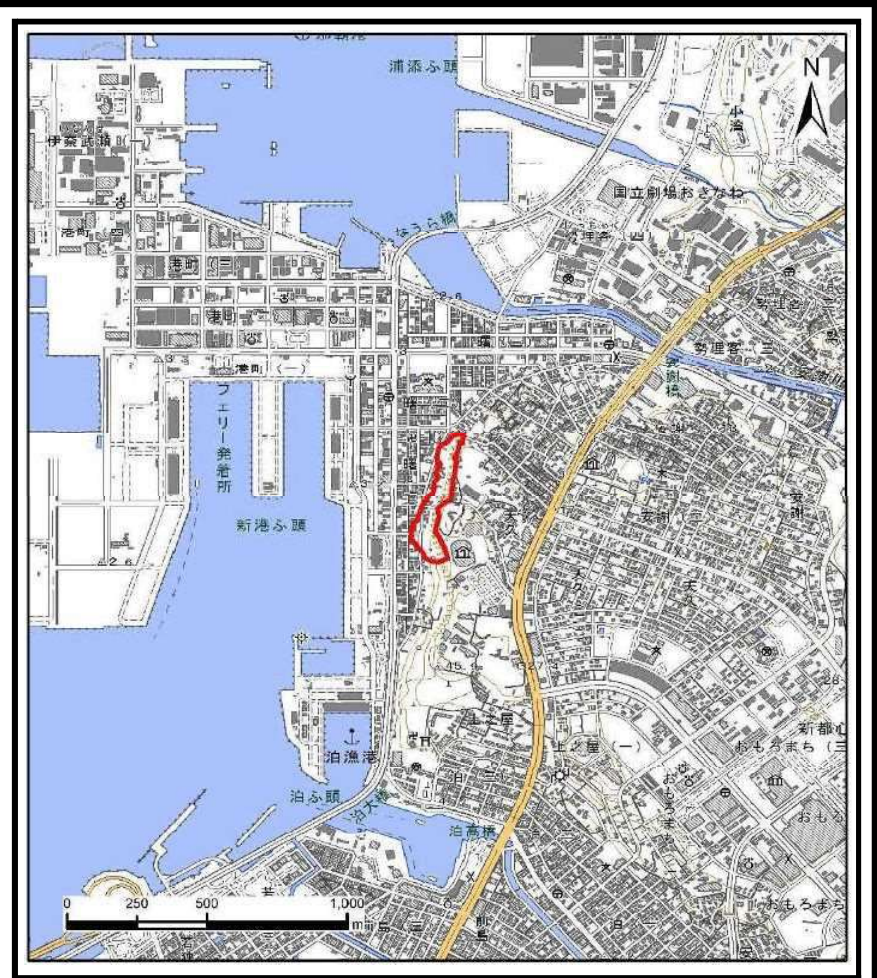


## 土砂災害警戒区域等の指定の公示に係る図書（その1）



(1/200,000)



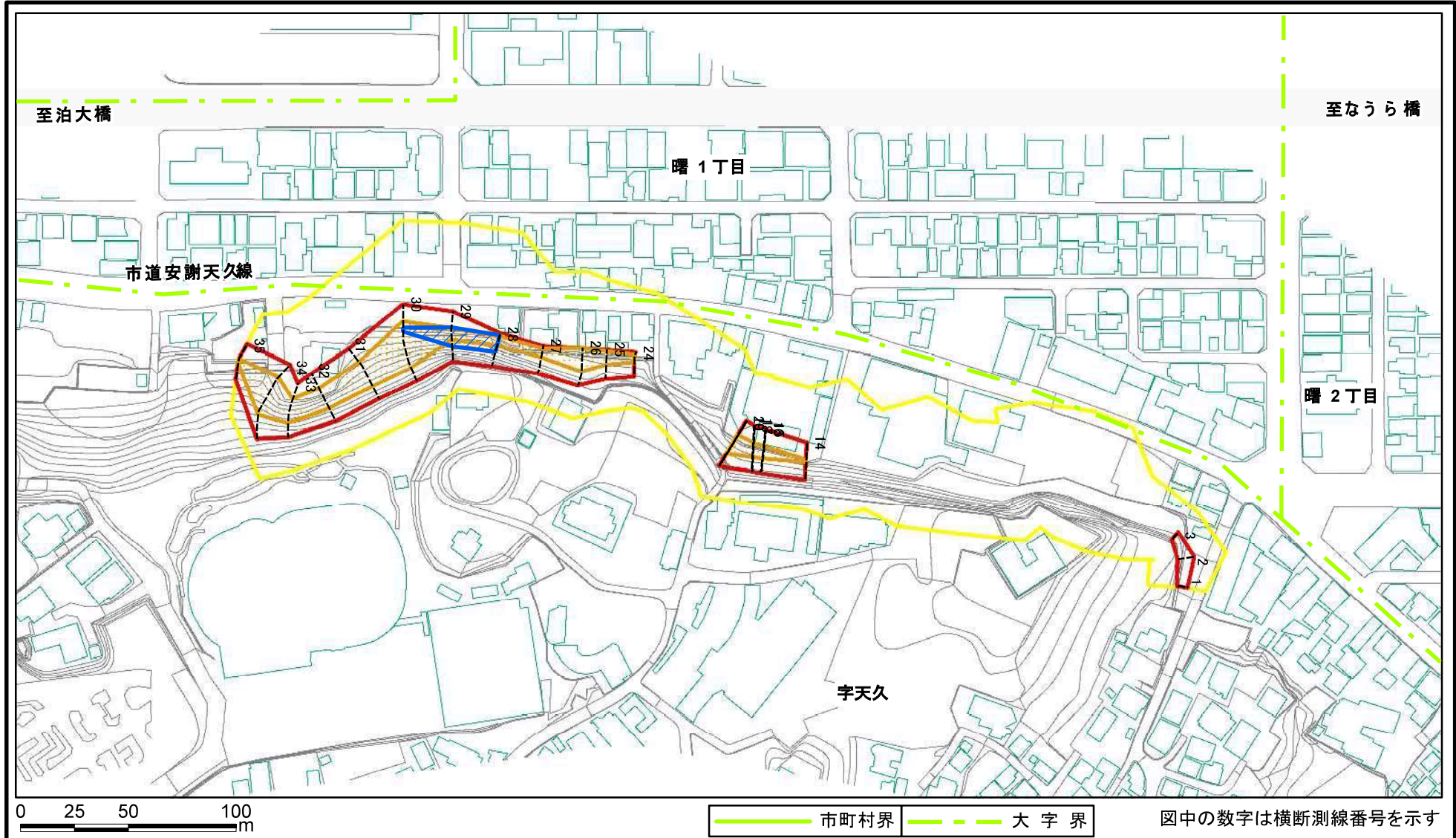
(1/25,000)

様式-1（急） 土砂災害警戒区域・土砂災害特別警戒区域 位置図	自然現象の種類	急傾斜地の崩壊
	箇所番号	I-224-1
	箇所名	天久(1)-1
	所在地	那覇市字天久、曙1丁目

「この地図は、国土地理院長の承認を得て、同院発行の電子地形図25000及び電子地形図20万を複製したものである。（承認番号 令元情複、第709号）」



# 土砂災害警戒区域等の指定の公示に係る図書(その2-1)



様式-2-1(急)

土砂災害警戒区域・土砂災害特別警戒区域  
区域図(その2)

土砂災害防止法施行令第二条の基準に該当する区域	
土砂災害防止法施行令第三条の基準に該当する区域	
それ以外の区域	

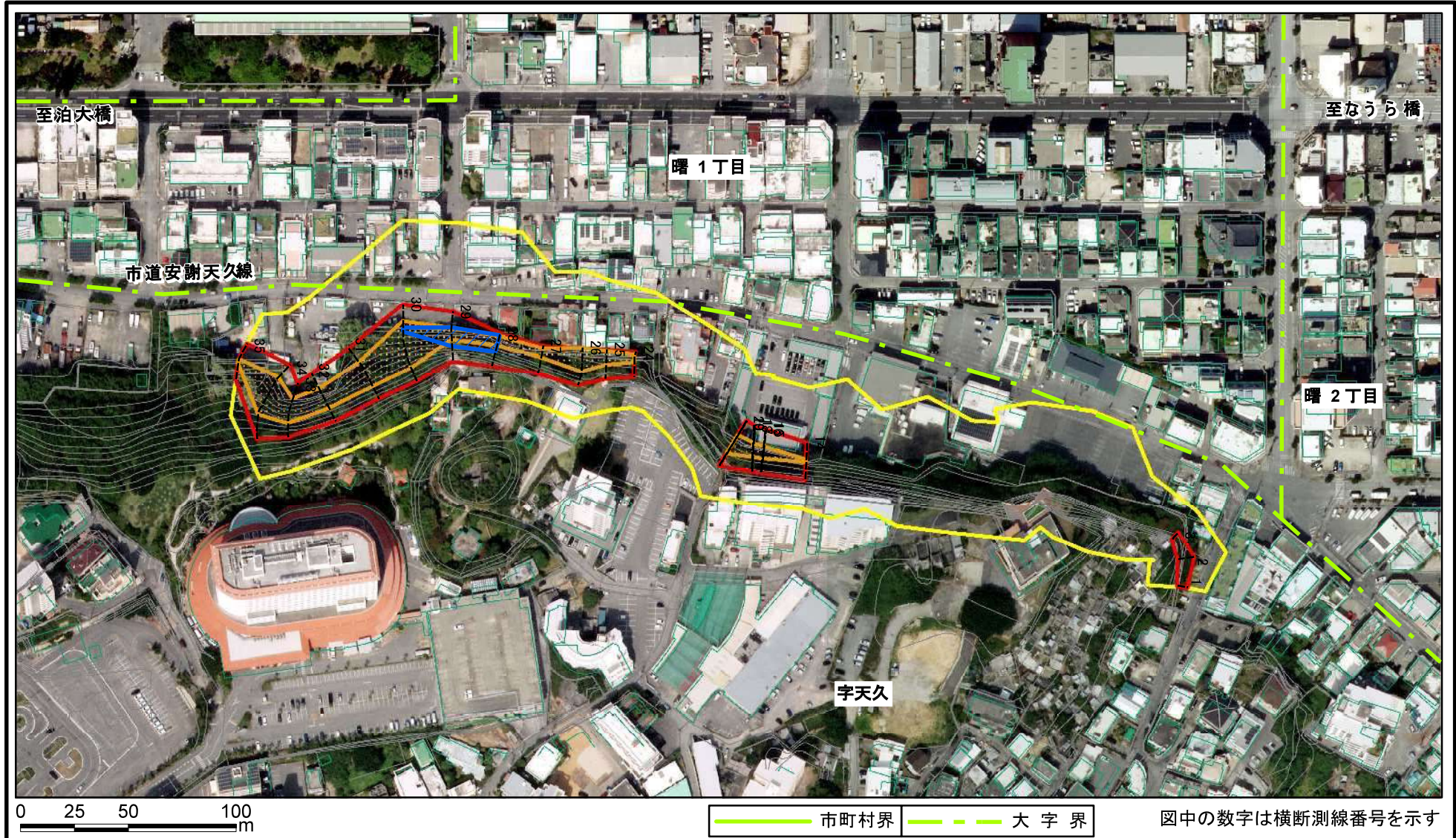
	縮尺
	1:2,500

自然現象の種類	急傾斜地の崩壊
告示番号	沖縄県告示第141号 沖縄県告示第147号
告示年月日	令和5年3月17日

箇所番号	I-224-1
箇所名	天久(1)-1
所在地	那覇市字天久、曙1丁目



# 土砂災害警戒区域等の指定の公示に係る図書(その2-1)



様式-2-1(急)

土砂災害警戒区域・土砂災害特別警戒区域  
区域図(その2)

土砂災害防止法施行令第二条の基準に該当する区域	
土砂災害防止法施行令第三条の基準に該当する区域	
土砂等の(移動)高さが1m以下の場合、土砂等の移動による力が100kN/mを超える区域	
土砂等の堆積の高さが3mを超える区域	
それ以外の区域	

縮尺
1:2,500

自然現象の種類	急傾斜地の崩壊
告示番号	沖縄県告示第141号 沖縄県告示第147号
告示年月日	令和5年3月17日

箇所番号	I-224-1
箇所名	天久(1)-1
所在地	那覇市字天久、曙1丁目

# 土砂災害警戒区域等の指定の公示に係る図書(その3)

(1/1)

横断測線の区間	土石等の移動により建築物の地上部に作用すると想定される力				土石等の堆積により建築物の地上部に作用すると想定される力				横断測線の区間	土石等の移動により建築物の地上部に作用すると想定される力				土石等の堆積により建築物の地上部に作用すると想定される力			
	土石等の(移動)高さが1m以下の場合、土石等の移動による力が100kN/m <sup>2</sup> を超える区域		それ以外の区域		土石等の堆積の高さが3mを超える区域		それ以外の区域			土石等の(移動)高さが1m以下の場合、土石等の移動による力が100kN/m <sup>2</sup> を超える区域		それ以外の区域		土石等の堆積の高さが3mを超える区域		それ以外の区域	
	力の大きさのうち最大のもの(kN/m <sup>2</sup> )	土石等の高さ(m)	力の大きさのうち最大のもの(kN/m <sup>2</sup> )	土石等の高さ(m)	力の大きさのうち最大のもの(kN/m <sup>2</sup> )	土石等の高さ(m)	力の大きさのうち最大のもの(kN/m <sup>2</sup> )	土石等の高さ(m)		力の大きさのうち最大のもの(kN/m <sup>2</sup> )	土石等の高さ(m)	力の大きさのうち最大のもの(kN/m <sup>2</sup> )	土石等の高さ(m)	力の大きさのうち最大のもの(kN/m <sup>2</sup> )	土石等の高さ(m)	力の大きさのうち最大のもの(kN/m <sup>2</sup> )	土石等の高さ(m)
1 ~ 2	-	-	59.69	1.00	-	-	12.60	2.35	27 ~ 28	114.03	1.00	100.00	1.00	-	-	16.05	3.00
2 ~ 3	-	-	59.69	1.00	-	-	13.60	2.54	28 ~ 29	112.56	1.00	100.00	1.00	21.25	3.97	16.05	3.00
3 ~ 4	-	-	-	-	-	-	-	-	29 ~ 30	149.24	1.00	100.00	1.00	21.25	3.97	16.05	3.00
4 ~ 5	-	-	-	-	-	-	-	-	30 ~ 31	149.24	1.00	100.00	1.00	-	-	16.05	3.00
5 ~ 6	-	-	-	-	-	-	-	-	31 ~ 32	136.32	1.00	100.00	1.00	-	-	14.01	2.62
6 ~ 7	-	-	-	-	-	-	-	-	32 ~ 33	134.02	1.00	100.00	1.00	-	-	14.01	2.62
7 ~ 8	-	-	-	-	-	-	-	-	33 ~ 34	134.02	1.00	100.00	1.00	-	-	13.50	2.52
8 ~ 9	-	-	-	-	-	-	-	-	34 ~ 35	126.53	1.00	100.00	1.00	-	-	13.08	2.44
9 ~ 10	-	-	-	-	-	-	-	-	~								
10 ~ 11	-	-	-	-	-	-	-	-	~								
11 ~ 12	-	-	-	-	-	-	-	-	~								
12 ~ 13	-	-	-	-	-	-	-	-	~								
13 ~ 14	-	-	-	-	-	-	-	-	~								
14 ~ 15	119.12	1.00	100.00	1.00	-	-	11.50	2.15	~								
15 ~ 16	120.89	1.00	100.00	1.00	-	-	10.59	1.98	~								
16 ~ 17	120.89	1.00	100.00	1.00	-	-	13.29	2.48	~								
17 ~ 18	123.12	1.00	100.00	1.00	-	-	13.29	2.48	~								
18 ~ 19	128.18	1.00	100.00	1.00	-	-	13.04	2.44	~								
19 ~ 20	128.22	1.00	100.00	1.00	-	-	12.05	2.25	~								
20 ~ 21	-	-	-	-	-	-	-	-	~								
21 ~ 22	-	-	-	-	-	-	-	-	~								
22 ~ 23	-	-	-	-	-	-	-	-	~								
23 ~ 24	-	-	-	-	-	-	-	-	~								
24 ~ 25	121.53	1.00	100.00	1.00	-	-	14.48	2.71	~								
25 ~ 26	132.96	1.00	100.00	1.00	-	-	14.13	2.64	~								
26 ~ 27	132.96	1.00	100.00	1.00	-	-	15.26	2.85	~								

様式-3(急) 建築物の構造の規制に必要な衝撃に関する事項	自然現象の種類	急傾斜地の崩壊	箇所番号	I-224-1
	告示番号	沖縄県告示第141号 沖縄県告示第147号	箇所名	天久(1)-1
	告示年月日	令和5年3月17日	所在地	沖縄県那覇市天久樋川原