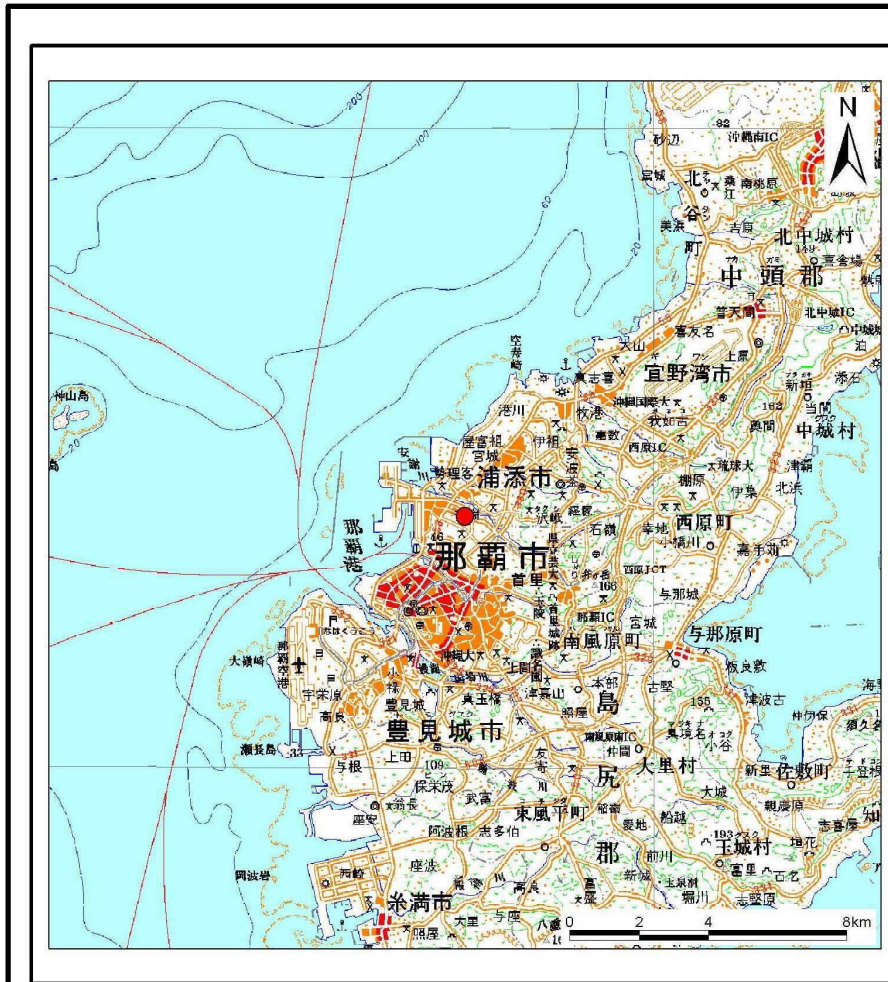
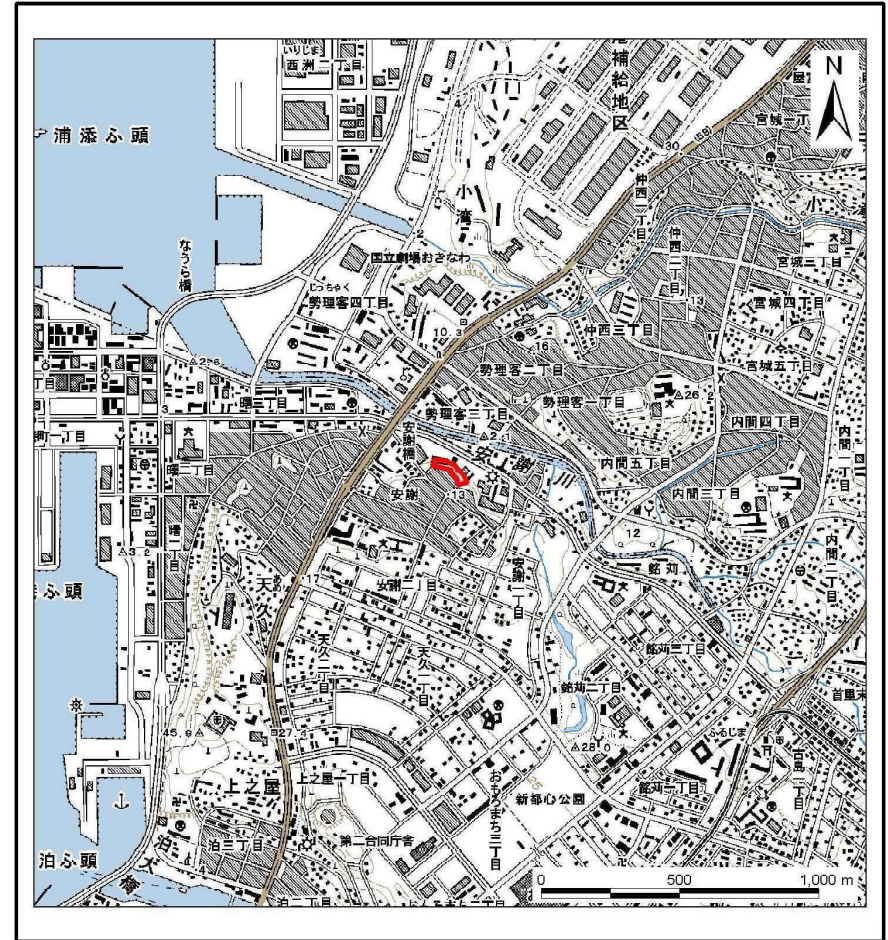


土砂災害警戒区域等の指定の公示に係る図書(その1)



(1/200,000)

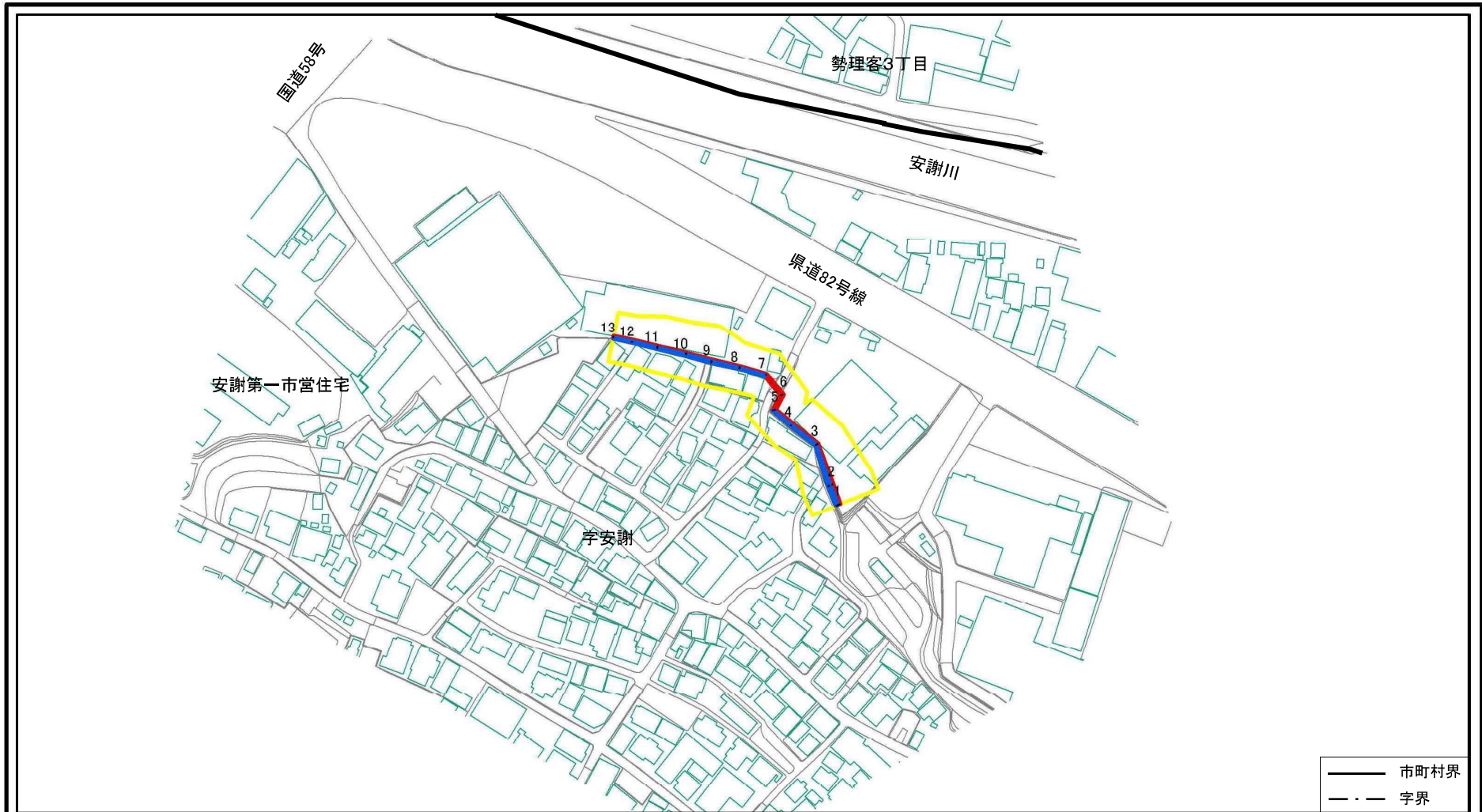


(1/25,000)

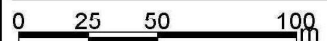
様式-1(急) 土砂災害警戒区域・土砂災害特別警戒区域 位置図	自然現象の種類	急傾斜地の崩壊
	箇所番号	I-222
	箇所名	安謝(2)
	所在地	那覇市宇安謝

この地図は、国土地理院長の承認を得て、同院発行の数値地図200000(地図画像)及び数値地図25000(地図画像)を複製したものである。(承認番号 平20業複、第224号)

土砂災害警戒区域等の指定の公示に係る図書(その2)



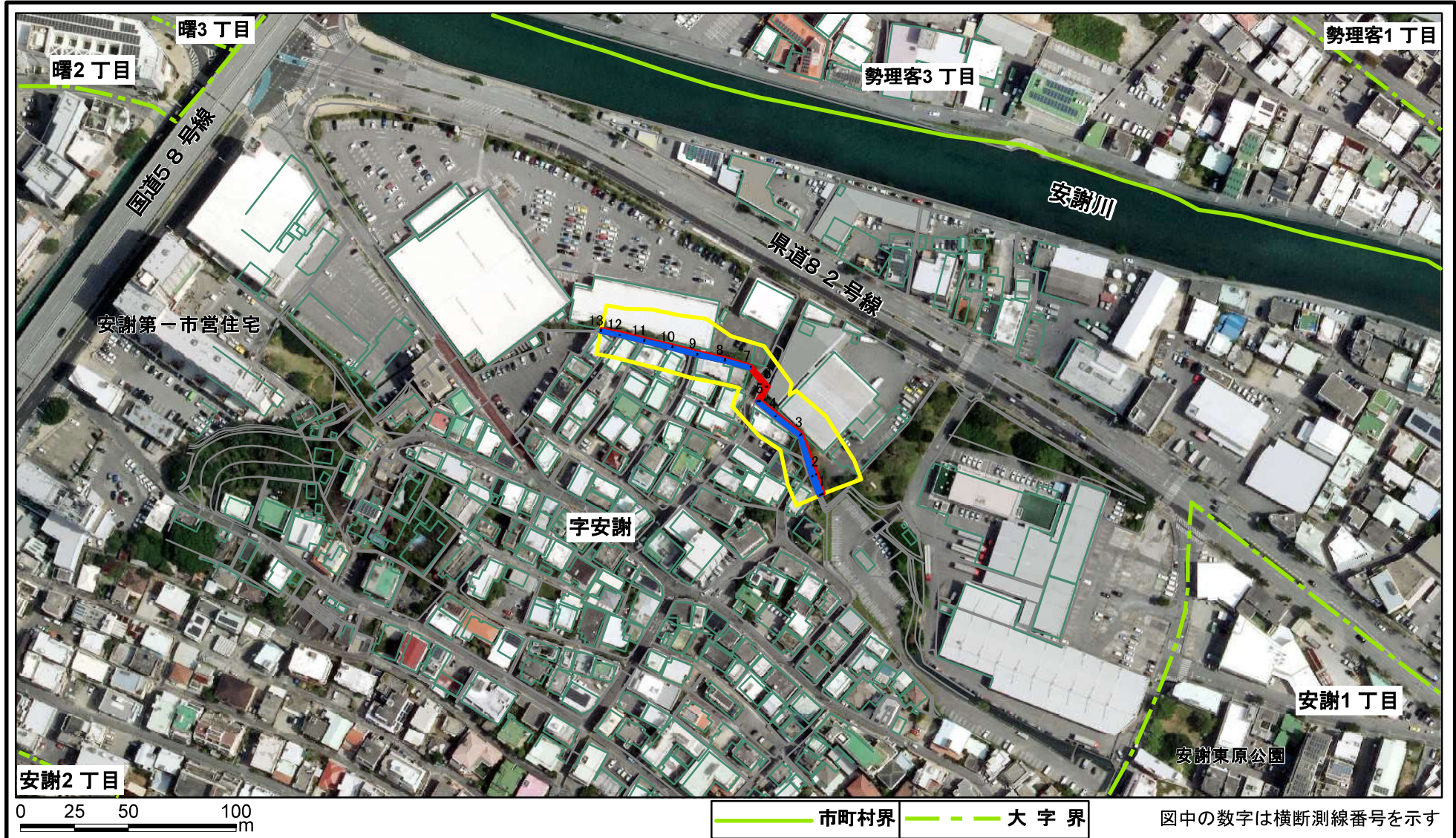
—— 市町村界
- · - 字界



図中の数字は横断測線番号を示す

様式-2(急) 土砂災害警戒区域・土砂災害特別警戒区域 区域図(その1)	土砂災害防止法施行令第二条の基準に該当する区域	■	N 縮尺 1:2,500	自然現象の種類	急傾斜地の崩壊	箇所番号	I-222
	土砂災害防止法施行令第三条の基準に該当する区域	■		告示番号	沖縄県告示第363号 沖縄県告示第147号	箇所名	安謝(2)
	土砂等の(移動)高さが1m以下の場合、土砂等の移動による力が100kN/m ² を超える区域	■		告示年月日	平成21年6月19日 令和5年3月17日	所在地	那覇市宇安謝
	土砂等の堆積の高さが3mを超える区域	■					
	それ以外の区域	■					

土砂災害警戒区域等の指定の公示に係る図書(その2-1)



様式-2-1(急)

土砂災害警戒区域・土砂災害特別警戒区域
区域図(その2)

土砂災害防止法施行令第二条の基準に該当する区域	
土砂災害防止法施行令第三条の基準に該当する区域	
土砂等の(移動)高さが1m以下の場合、土砂等の移動による力が100kN/mを超える区域	
土砂等の堆積の高さが3mを超える区域	
それ以外の区域	

土	縮尺
1:2,500	

自然現象の種類	急傾斜地の崩壊
告示番号	沖縄県告示第363号 沖縄県告示第147号
告示年月日	平成21年6月19日 令和5年3月17日

箇所番号	I-222
箇所名	安謝(2)
所在地	那覇市宇安謝

