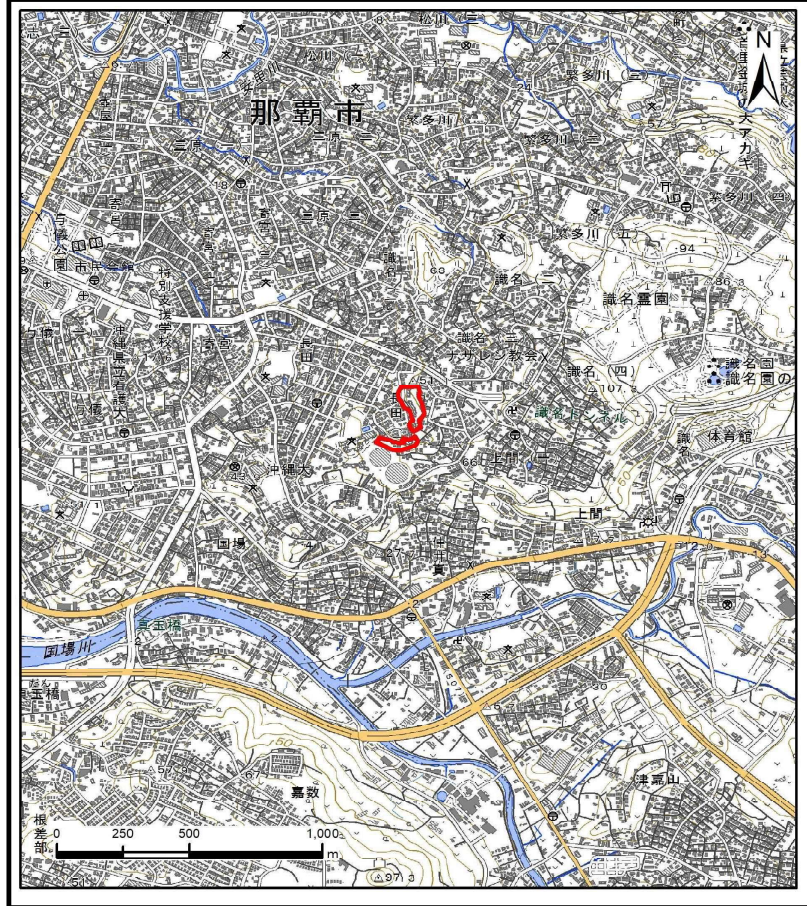


土砂災害警戒区域等の指定の公示に係る図書（その1）



(1/200,000)



(1/25,000)

様式-1（急）
土砂災害警戒区域・土砂災害特別警戒区域
位置図

自然現象の種類

急傾斜地の崩壊

箇所番号

I-217

箇所名

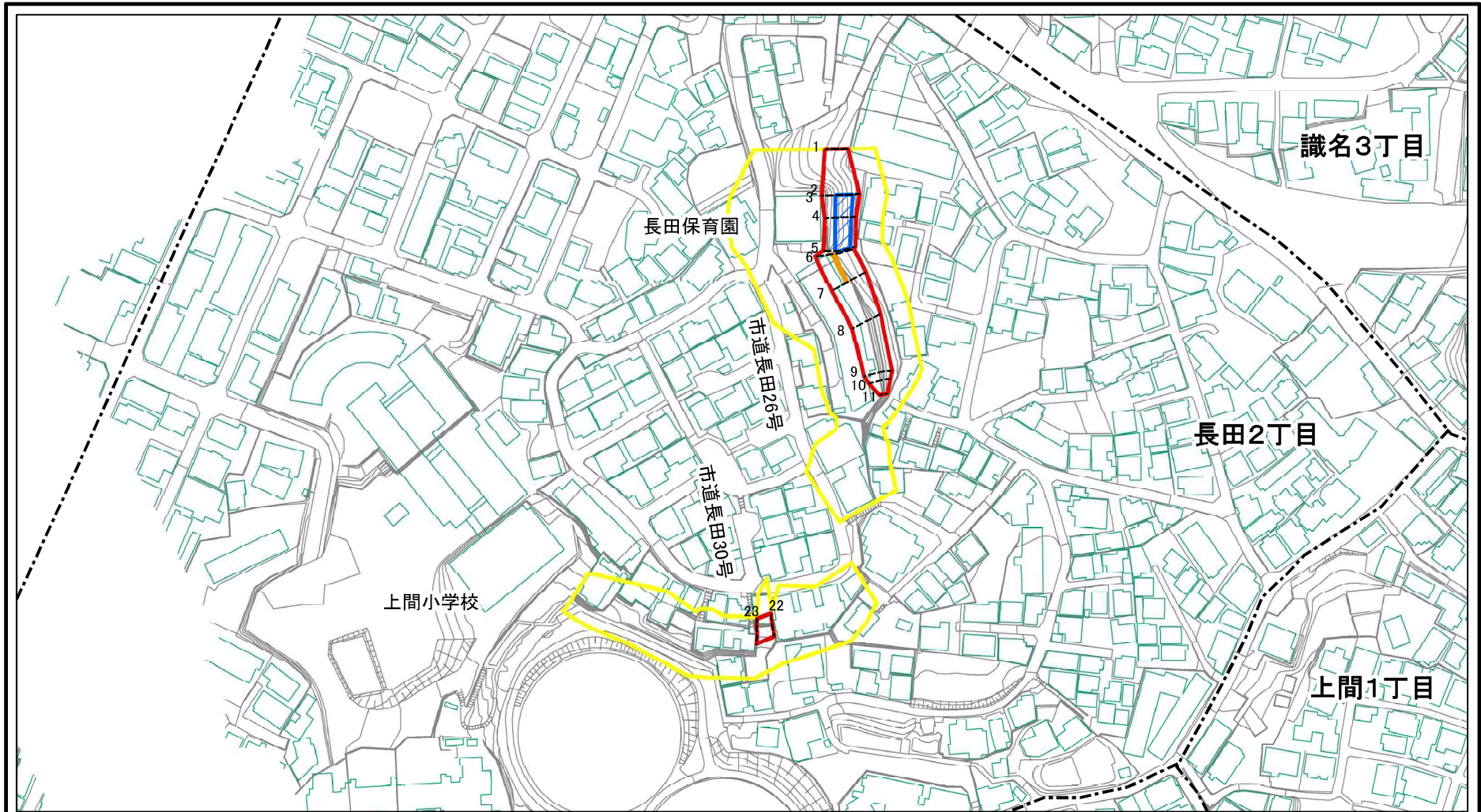
長田

所在地

那覇市長田2丁目

「測量法に基づく国土地理院長承認（複製）R 4JHf 373」「本製品を複製する場合には、国土地理院の長の承認を得なければならない。」

土砂災害警戒区域等の指定の公示に係る図書(その2)



0 25 50 100
m

—— 市町村界 - - - 大字界

図中の数字は横断測線番号を示す

様式-2(急)

土砂災害警戒区域・土砂災害特別警戒区域
区域図(その1)

土砂災害防止法施行令第二条の基準に該当する区域	
土砂災害防止法施行令第三条の基準に該当する区域	
それ以外の区域	



縮尺

1:2,500

自然現象の種類

告示番号

告示年月日

急傾斜地の崩壊

沖縄県告示第74号
沖縄県告示第78号

令和6年3月8日

箇所番号

箇所名

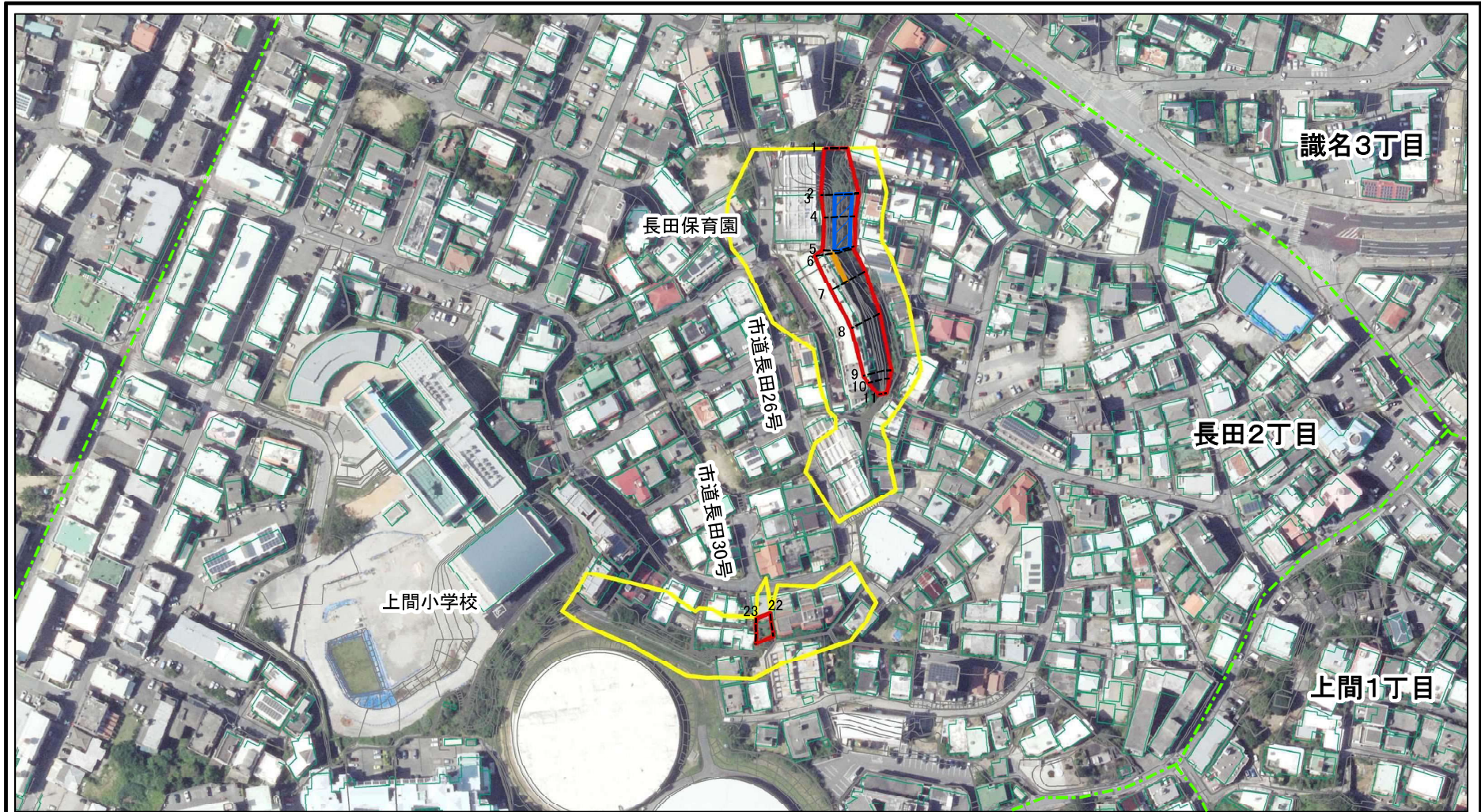
所在地

I-217

長田

那覇市長田2丁目

土砂災害警戒区域等の指定の公示に係る図書(その2-1)



0 25 50 100
m

市町村界 大字界

図中の数字は横断測線番号を示す

様式-2-1(急)

土砂災害警戒区域・土砂災害特別警戒区域
区域図(その2)

土砂災害防止法施行令第二条の基準に該当する区域	
土砂災害防止法施行令第三条の基準に該当する区域	
それ以外の区域	

N	縮尺
1:2,500	

自然現象の種類	急傾斜地の崩壊
告示番号	沖縄県告示第74号 沖縄県告示第78号
告示年月日	令和6年3月8日

箇所番号	I-217
箇所名	長田
所在地	那覇市長田2丁目

土砂災害警戒区域等の指定の公示に係る図書(その3)

(1/1)

横断測線の区間	土石等の移動により建築物の地上部に作用すると想定される力				土石等の堆積により建築物の地上部に作用すると想定される力				横断測線の区間	土石等の移動により建築物の地上部に作用すると想定される力				土石等の堆積により建築物の地上部に作用すると想定される力			
	土石等の(移動)高さが1m以下の場合、土石等の移動による力が100kN/m2を超える区域		それ以外の区域		土石等の堆積の高さが3mを超える区域		それ以外の区域			土石等の(移動)高さが1m以下の場合、土石等の移動による力が100kN/m2を超える区域		それ以外の区域		土石等の堆積の高さが3mを超える区域		それ以外の区域	
	力の大きさのうち最大のもの(kN/m2)	土石等の高さ(m)	力の大きさのうち最大のもの(kN/m2)	土石等の高さ(m)	力の大きさのうち最大のもの(kN/m2)	土石等の高さ(m)	力の大きさのうち最大のもの(kN/m2)	土石等の高さ(m)		力の大きさのうち最大のもの(kN/m2)	土石等の高さ(m)	力の大きさのうち最大のもの(kN/m2)	土石等の高さ(m)	力の大きさのうち最大のもの(kN/m2)	土石等の高さ(m)	力の大きさのうち最大のもの(kN/m2)	土石等の高さ(m)
1 ~ 2	-	-	85.47	1.00	-	-	16.05	3.00	27 ~ 28	-	-	-	-	-	-	-	
2 ~ 3	-	-	85.47	1.00	18.08	3.38	16.05	3.00	28 ~ 29	-	-	-	-	-	-	-	
3 ~ 4	-	-	85.29	1.00	19.58	3.66	16.05	3.00	29 ~ 30	-	-	-	-	-	-	-	
4 ~ 5	-	-	73.59	1.00	19.58	3.66	16.05	3.00	30 ~ 31	-	-	-	-	-	-	-	
5 ~ 6	-	-	100.00	1.00	-	-	16.05	3.00	~								
6 ~ 7	102.91	1.00	100.00	1.00	-	-	12.00	2.24	~								
7 ~ 8	-	-	100.00	1.00	-	-	12.00	2.24	~								
8 ~ 9	-	-	95.97	1.00	-	-	11.80	2.20	~								
9 ~ 10	-	-	87.13	1.00	-	-	12.98	2.42	~								
10 ~ 11	-	-	66.92	1.00	-	-	16.05	3.00	~								
11 ~ 12	-	-	-	-	-	-	-	-	~								
12 ~ 13	-	-	-	-	-	-	-	-	~								
13 ~ 14	-	-	-	-	-	-	-	-	~								
14 ~ 15	-	-	-	-	-	-	-	-	~								
15 ~ 16	-	-	-	-	-	-	-	-	~								
16 ~ 17	-	-	-	-	-	-	-	-	~								
~									~								
18 ~ 19	-	-	-	-	-	-	-	-	~								
19 ~ 20	-	-	-	-	-	-	-	-	~								
20 ~ 21	-	-	-	-	-	-	-	-	~								
21 ~ 22	-	-	-	-	-	-	-	-	~								
22 ~ 23	-	-	88.78	1.00	-	-	14.93	2.79	~								
23 ~ 24	-	-	-	-	-	-	-	-	~								
24 ~ 25	-	-	-	-	-	-	-	-	~								
25 ~ 26	-	-	-	-	-	-	-	-	~								
26 ~ 27	-	-	-	-	-	-	-	-	~								

様式-3(急) 建築物の構造の規制に必要な衝撃に関する事項	自然現象の種類	急傾斜地の崩壊	箇所番号	I-217
	告示番号	沖縄県告示第74号 沖縄県告示第78号	箇所名	長田
	告示年月日	令和6年3月8日	所在地	那覇市長田2丁目