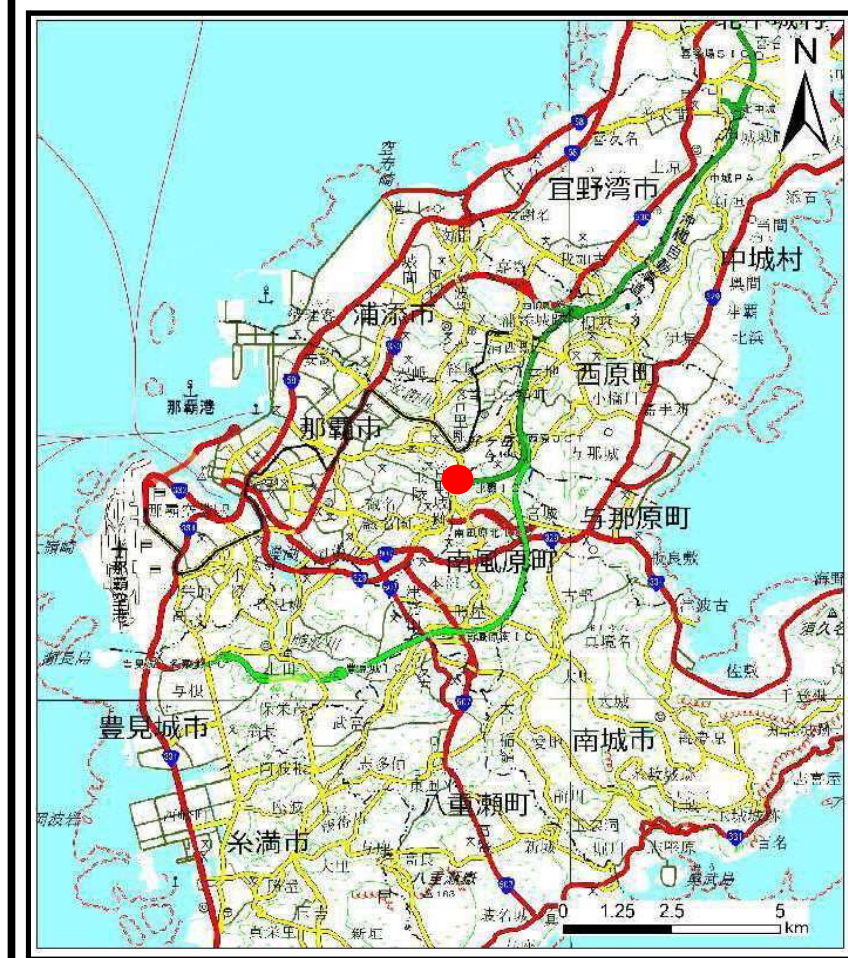
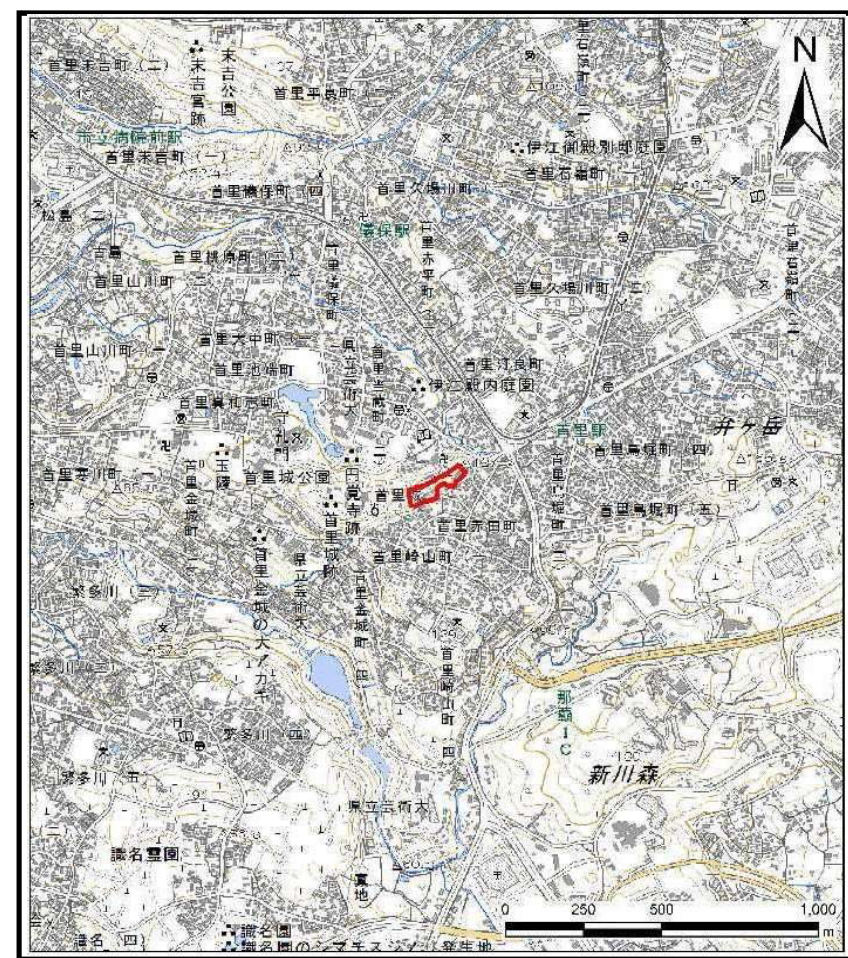


土砂災害警戒区域等の指定の公示に係る図書（その1）



(1/200,000)

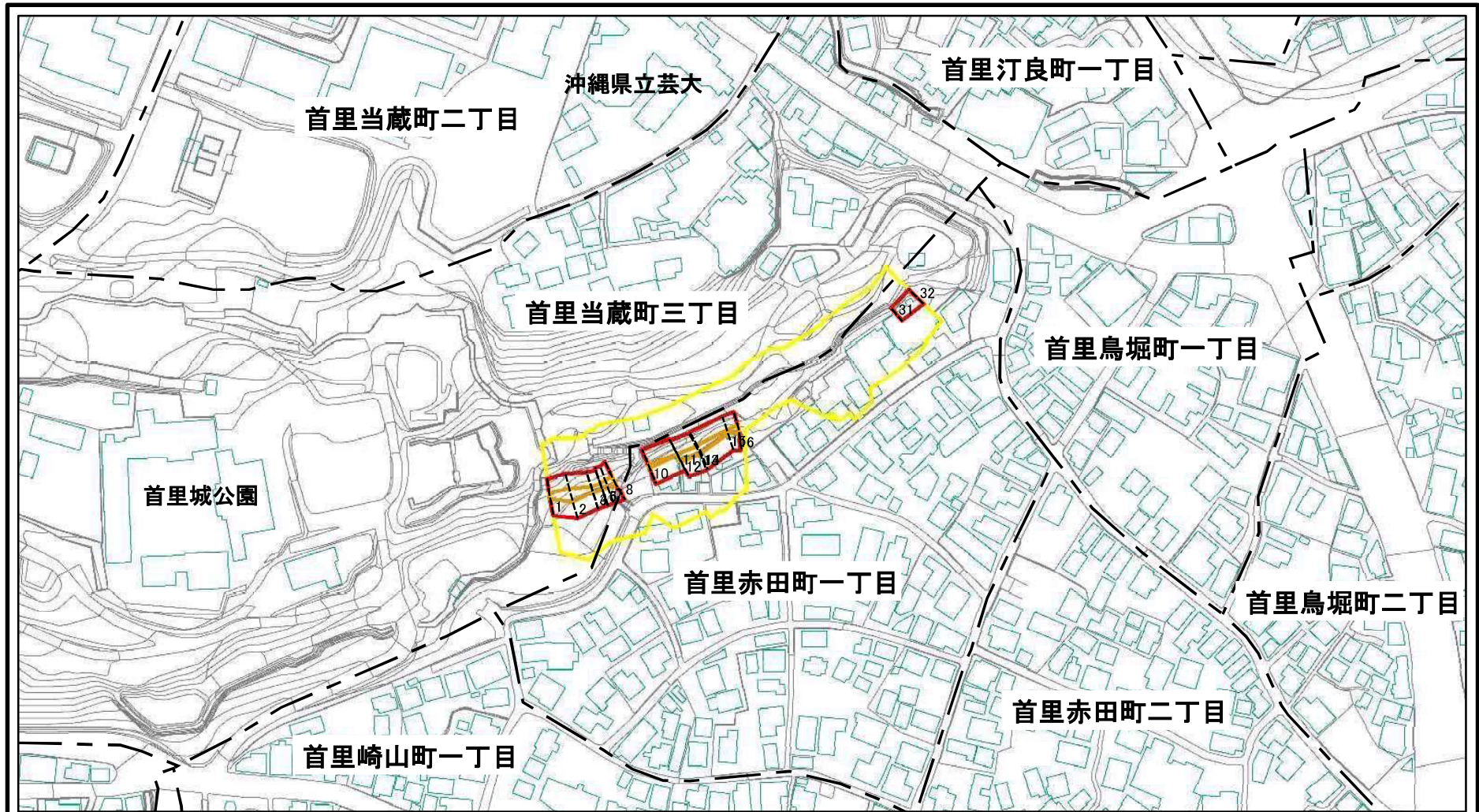


(1/25,000)

様式-1（急） 土砂災害警戒区域・土砂災害特別警戒区域 位置図	自然現象の種類	急傾斜地の崩壊
	箇所番号	I-204
	箇所名	赤田
	所在地	那覇市首里赤田町1丁目、首里当蔵町3丁目

「この地図は、国土地理院長の承認を得て、同院発行の電子地形図25000及び電子地形図20万を複製したものである。（承認番号 平20業複、第224号）」

土砂災害警戒区域等の指定の公示に係る図書(その2)



0 25 50 100
m

—— 市町村界 - - - 大字界

図中の数字は横断測線番号を示す

様式-2(急)

土砂災害警戒区域・土砂災害特別警戒区域
区域図(その1)

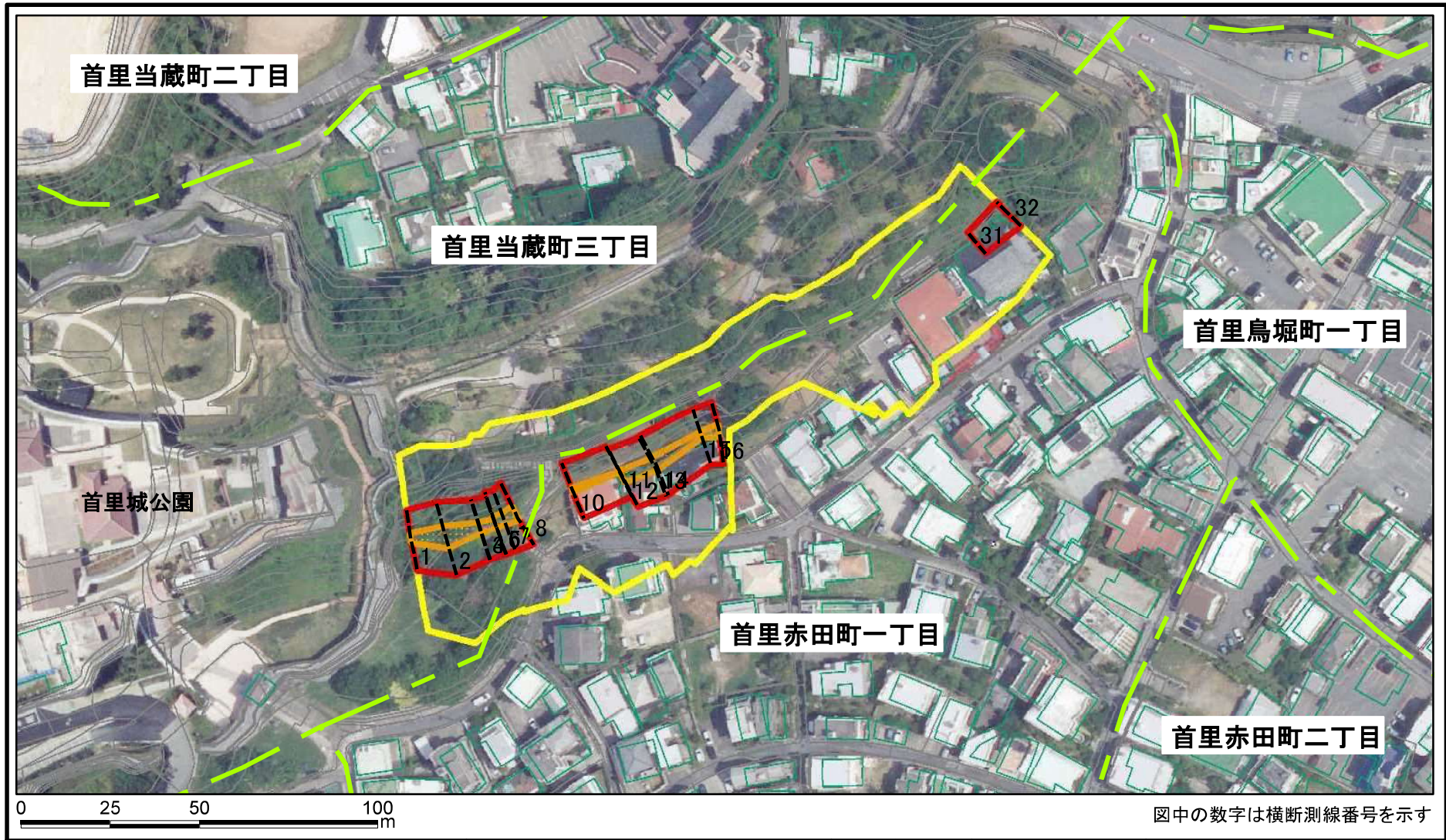
土砂災害防止法施行令第二条の基準に該当する区域	
土砂災害防止法施行令第三条の基準に該当する区域	
それ以外の区域	

	N
	縮尺
1:2,500	

自然現象の種類	急傾斜地の崩壊
告示番号	沖縄県告示第141号 沖縄県告示第147号
告示年月日	令和5年3月17日

箇所番号	I-204
箇所名	赤田
所在地	那覇市首里赤田町1丁目 首里当蔵町3丁目

土砂災害警戒区域等の指定の公示に係る図書(その2-1)



様式-2-1(急) 土砂災害警戒区域・土砂災害特別警戒区域 区域図(その2)	土砂災害防止法施行令第二条の基準に該当する区域		自然現象の種類 急傾斜地の崩壊	箇所番号	I-204
	土砂災害防止法施行令第三条の基準に該当する区域			告示番号	沖縄県告示第141号 沖縄県告示第147号
	土砂等の(移動)高さが1m以下の場合、土砂等の移動による力が100kN/mを超える区域		縮尺 1:1,500	告示年月日	令和5年3月17日
	土砂等の堆積の高さが3mを超える区域			所在地	那覇市首里赤田町1丁目 首里当蔵町3丁目
それ以外の区域					

土砂災害警戒区域等の指定の公示に係る図書(その3)(案)

(1/1)

横断測線の区間	土石等の移動により建築物の地上部に作用すると想定される力				土石等の堆積により建築物の地上部に作用すると想定される力				横断測線の区間	土石等の移動により建築物の地上部に作用すると想定される力				土石等の堆積により建築物の地上部に作用すると想定される力			
	土石等の(移動)高さが1m以下の場合、土石等の移動による力が100kN/m ² を超える区域		それ以外の区域		土石等の堆積の高さが3mを超える区域		それ以外の区域			土石等の(移動)高さが1m以下の場合、土石等の移動による力が100kN/m ² を超える区域		それ以外の区域		土石等の堆積の高さが3mを超える区域		それ以外の区域	
	力の大きさのうち最大のもの(kN/m ²)	土石等の高さ(m)	力の大きさのうち最大のもの(kN/m ²)	土石等の高さ(m)	力の大きさのうち最大のもの(kN/m ²)	土石等の高さ(m)	力の大きさのうち最大のもの(kN/m ²)	土石等の高さ(m)		力の大きさのうち最大のもの(kN/m ²)	土石等の高さ(m)	力の大きさのうち最大のもの(kN/m ²)	土石等の高さ(m)	力の大きさのうち最大のもの(kN/m ²)	土石等の高さ(m)	力の大きさのうち最大のもの(kN/m ²)	土石等の高さ(m)
1 ~ 2	118.90	1.00	100.00	1.00	-	-	12.58	2.35	27 ~ 28	-	-	-	-	-	-	-	
2 ~ 3	118.90	1.00	100.00	1.00	-	-	12.14	2.27	28 ~ 29	-	-	-	-	-	-	-	
3 ~ 4	110.52	1.00	100.00	1.00	-	-	12.14	2.27	29 ~ 30	-	-	-	-	-	-	-	
4 ~ 5									30 ~ 31	-	-	-	-	-	-	-	
5 ~ 6									31 ~ 32	-	-	77.38	1.00	-	-	12.67	2.37
6 ~ 7									~								
7 ~ 8	114.21	1.00	100.00	1.00	-	-	9.44	1.76	~								
8 ~ 9	-	-	-	-	-	-	-	-	~								
9 ~ 10	-	-	-	-	-	-	-	-	~								
10 ~ 11	105.61	1.00	100.00	1.00	-	-	11.24	2.10	~								
11 ~ 12	113.45	1.00	100.00	1.00	-	-	11.24	2.10	~								
12 ~ 13	113.46	1.00	100.00	1.00	-	-	10.53	1.97	~								
13 ~ 14	114.30	1.00	100.00	1.00	-	-	10.33	1.93	~								
14 ~ 15	114.30	1.00	100.00	1.00	-	-	10.46	1.95	~								
15 ~ 16	112.15	1.00	100.00	1.00	-	-	10.46	1.95	~								
16 ~ 17	-	-	-	-	-	-	-	-	~								
17 ~ 18	-	-	-	-	-	-	-	-	~								
18 ~ 19	-	-	-	-	-	-	-	-	~								
19 ~ 20	-	-	-	-	-	-	-	-	~								
20 ~ 21	-	-	-	-	-	-	-	-	~								
21 ~ 22	-	-	-	-	-	-	-	-	~								
22 ~ 23	-	-	-	-	-	-	-	-	~								
23 ~ 24	-	-	-	-	-	-	-	-	~								
24 ~ 25	-	-	-	-	-	-	-	-	~								
25 ~ 26	-	-	-	-	-	-	-	-	~								
26 ~ 27	-	-	-	-	-	-	-	-	~								

様式-3(急) 建築物の構造の規制に必要な衝撃に関する事項	自然現象の種類	急傾斜地の崩壊	箇所番号	I-204
	告示番号	沖縄県告示第141号 沖縄県告示第147号	箇所名	赤田
	告示年月日	令和5年3月17日	所在地	那覇市首里赤田町一丁目、首里当蔵町三丁目