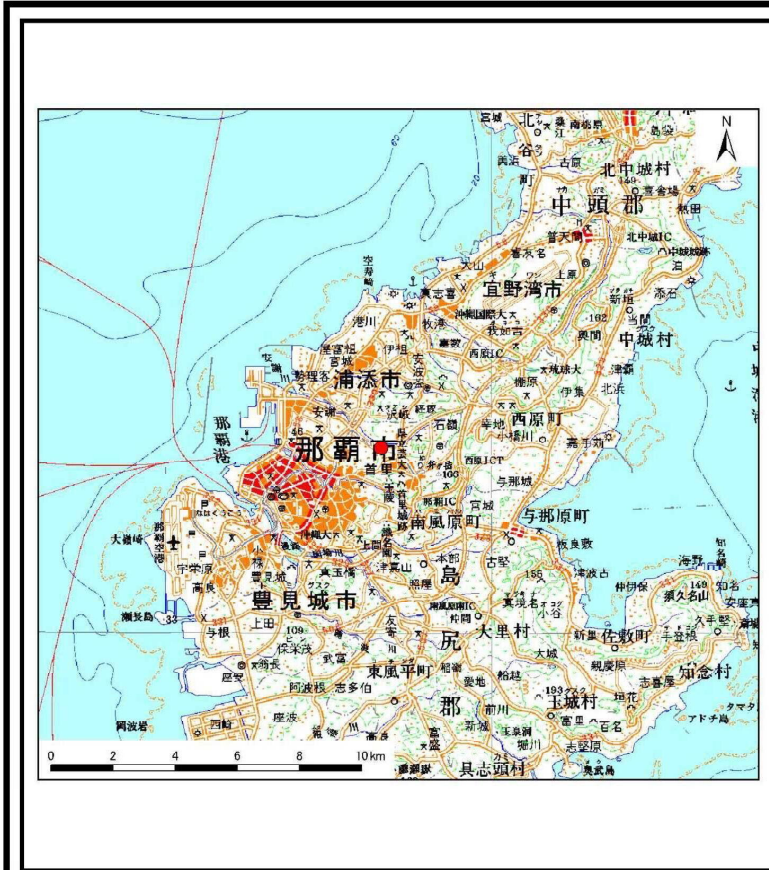
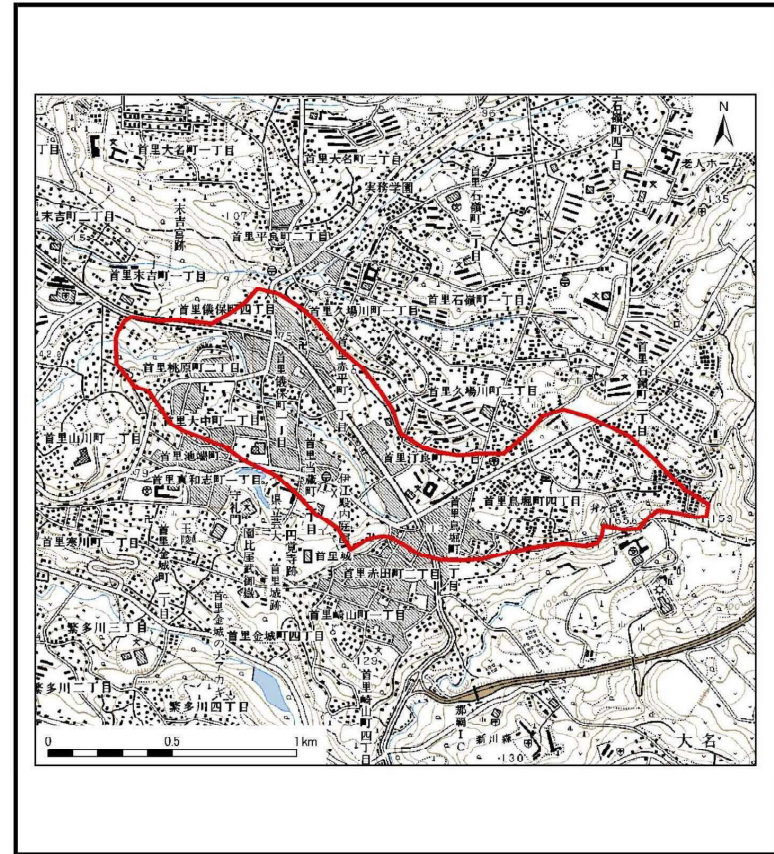


## 土砂災害警戒区域等の指定の公示に係る図書（その1）



(1/200,000)



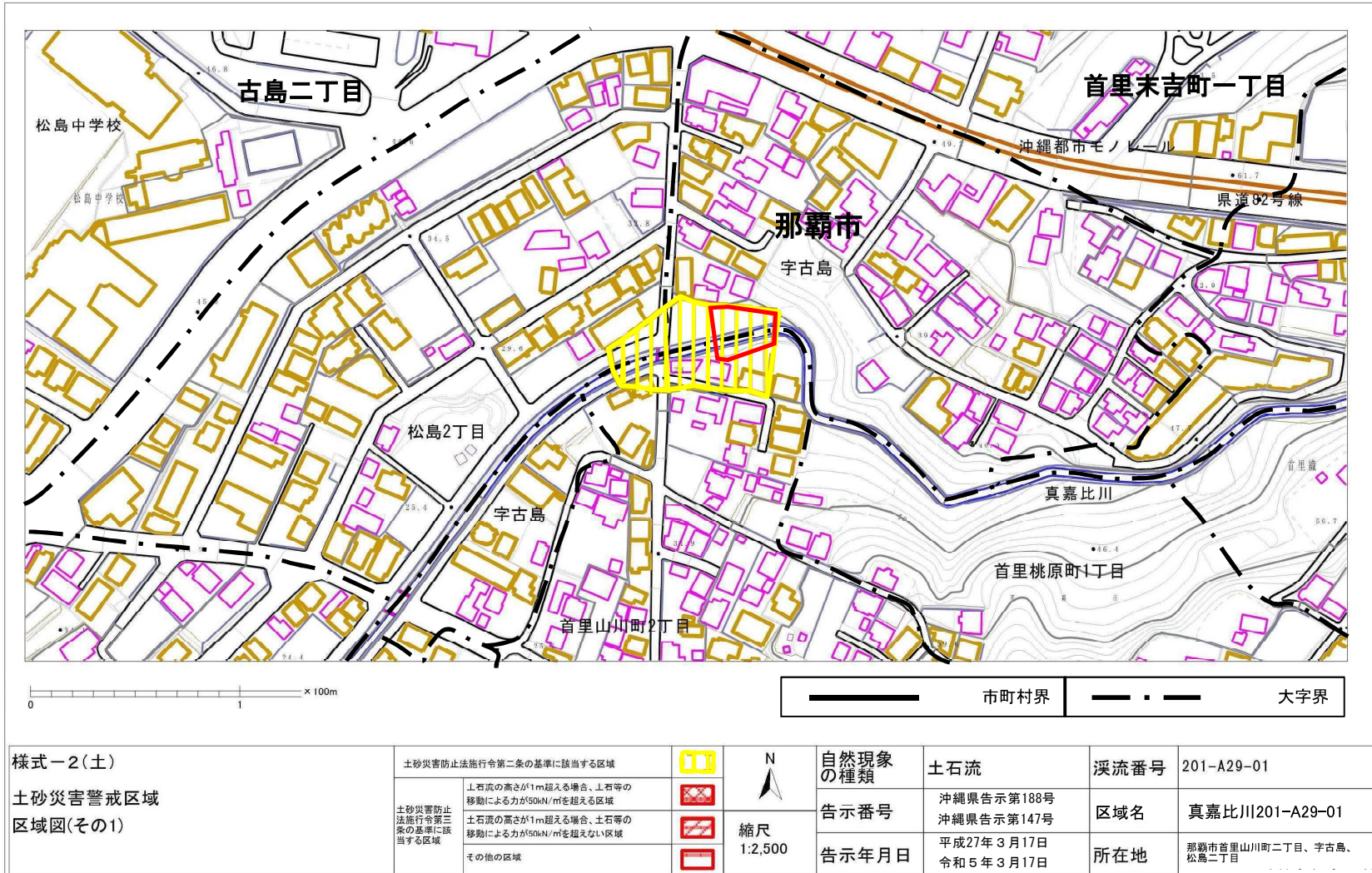
(1/25,000)

様式-1(土)  
土砂災害警戒区域  
位置図

自然現象の種類	土石流
溪流番号	201-A29-01
区域名	真嘉比川201-A29-01
所在地	那覇市首里山川町二丁目、字古島、松島二丁目

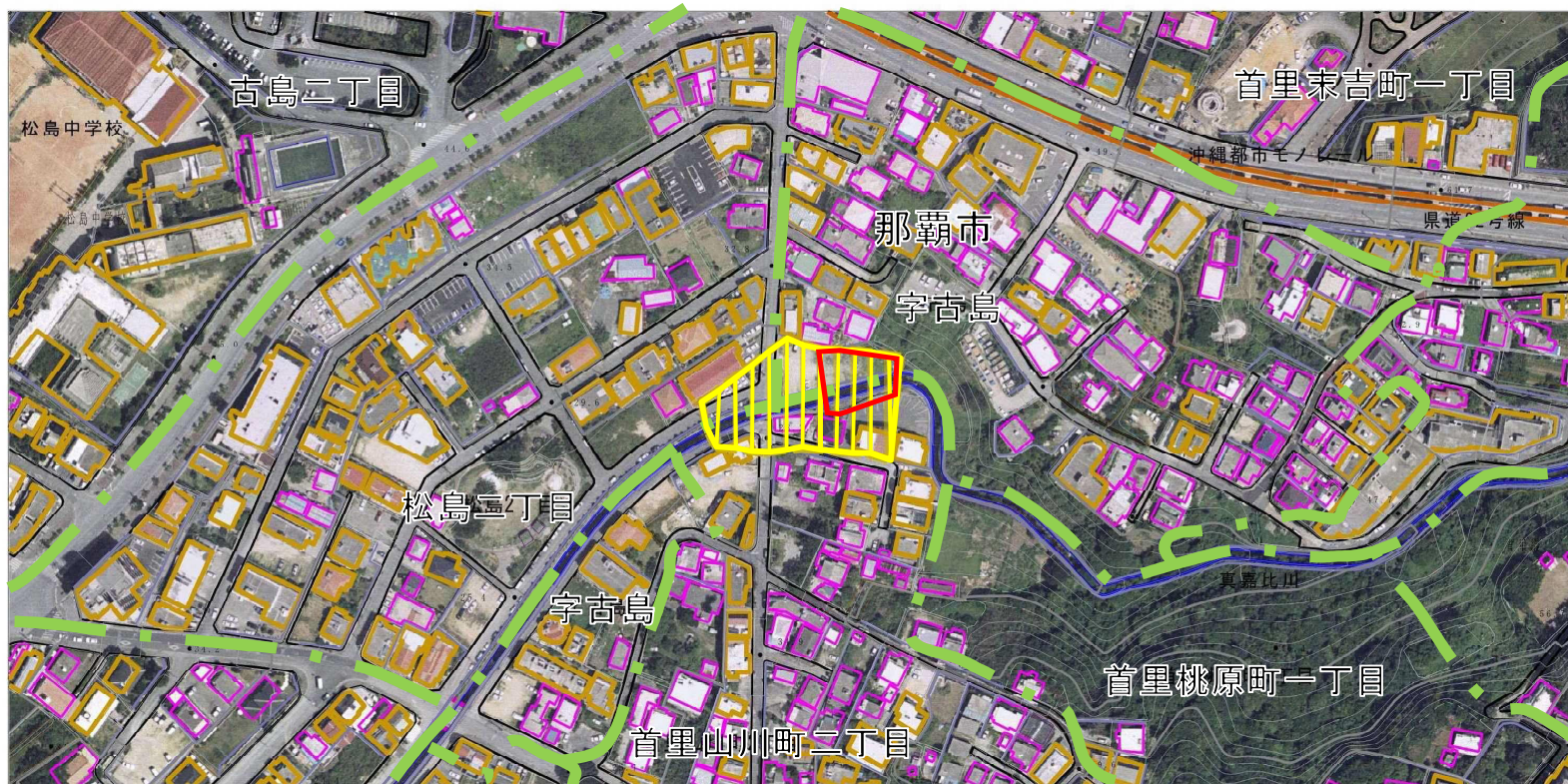
この地図は、国土地理院長の承認を得て、同院発行の数値地図200000（地図画像）及び数値地図25000（地図画像）を複製したものである。（承認番号 平20業複、第224号）

土砂災害警戒区域等の指定の公示に係る図書(その2-1)



様式-2(土) 土砂災害警戒区域 区域図(その1)	土砂災害防止法施行令第2条の基準に該当する区域		N 縮尺 1:2,500	自然現象 の種類	土石流	溪流番号	201-A29-01
	土砂災害防止法施行令第3条の基準に該当する区域			告示番号	沖縄県告示第188号 沖縄県告示第147号	区域名	真嘉比川201-A29-01
	土砂災害防止法施行令第3条の基準に該当する区域 その他の区域			告示年月日	平成27年3月17日 令和5年3月17日	所在地	那覇市首里山川町二丁目、宇古島、松島二丁目

## 土砂災害警戒区域等の指定の公示に係る図書(その2-1)



0 100m

市町村界	大字界
------	-----

様式-2-1(土)  
土砂災害警戒区域  
区域図(その2)

土砂災害防止法施行令第2条の基準に該当する区域	
十石流の高さが1mを超える場合、十石等の移動による力が50kN/mを超える区域	
土砂災害防止法施行令第3条の基準に該当する区域	
土石流の高さが1mを超える場合、土石等の移動による力が50kN/mを超えない区域	
その他の区域	

N  
縮尺  
1:2,500

自然現象の種類	土石流	溪流番号	201-A29-01
告示番号	沖縄県告示第188号 沖縄県告示第147号	区域名	真嘉比川201-A29-01
告示年月日	平成27年3月17日 令和5年3月17日	所在地	那覇市首里山川町二丁目、字古島、松島三丁目