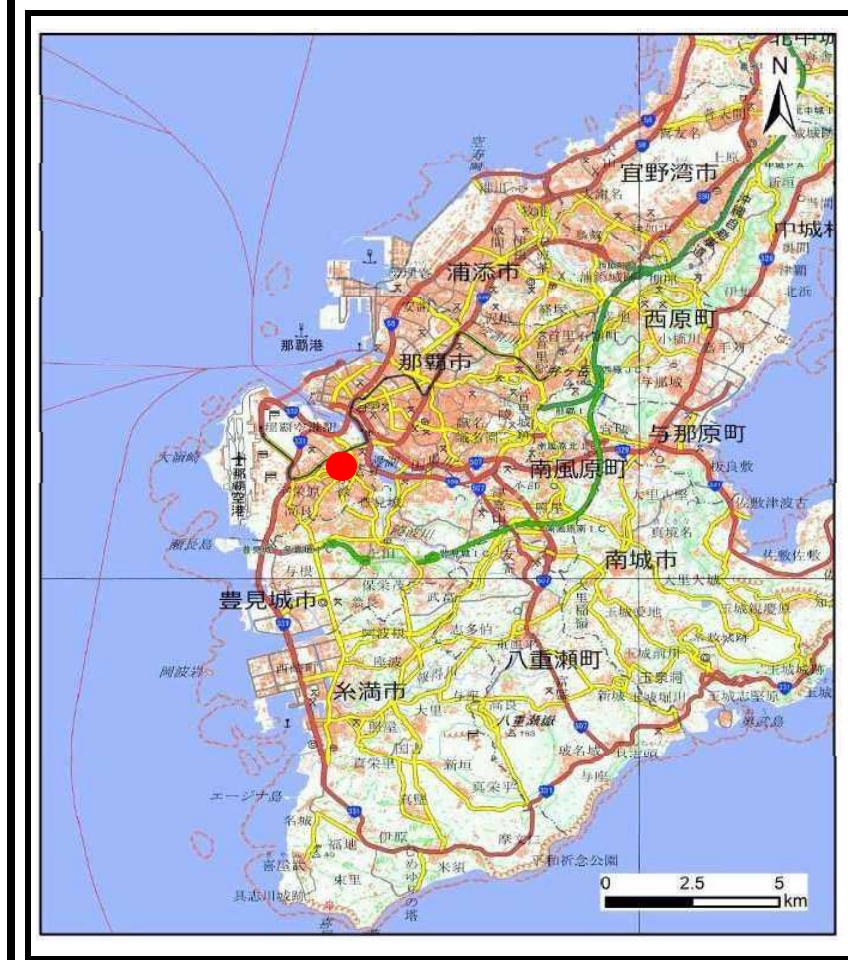
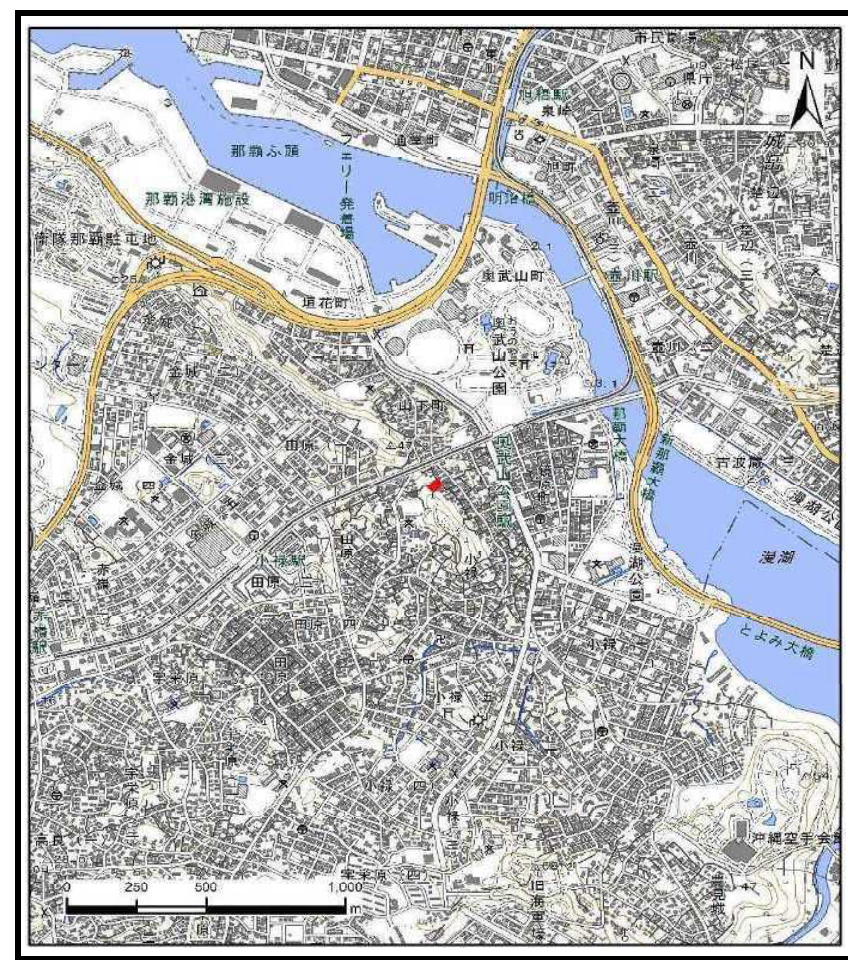


土砂災害警戒区域等の指定の公示に係る図書（その1）



(1/200,000)



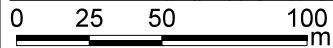
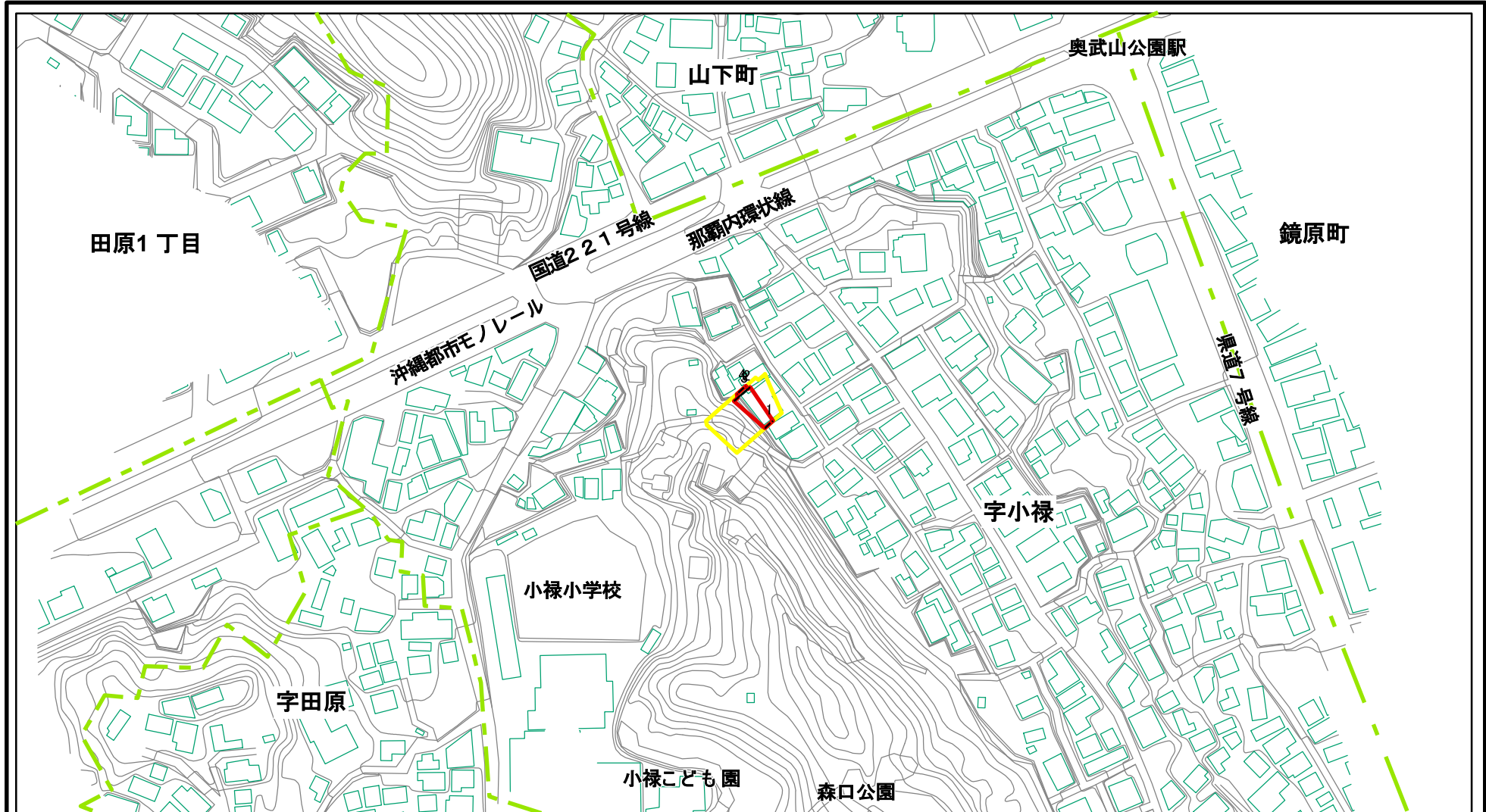
(1/25,000)

様式-1（急）
土砂災害警戒区域・土砂災害特別警戒区域
位置図

自然現象の種類	急傾斜地の崩壊
箇所番号	201-II-1
箇所名	小祿（7）
所在地	那覇市字小祿

「この地図は、国土地理院長の承認を得て、同院発行の電子地形図25000及び電子地形図20万を複製したものである。（承認番号 令元情複、第709号）」

土砂災害警戒区域等の指定の公示に係る図書(その2-1)



図中の数字は横断測線番号を示す

様式-2-1(急)

土砂災害警戒区域・土砂災害特別警戒区域
区域図(その2)

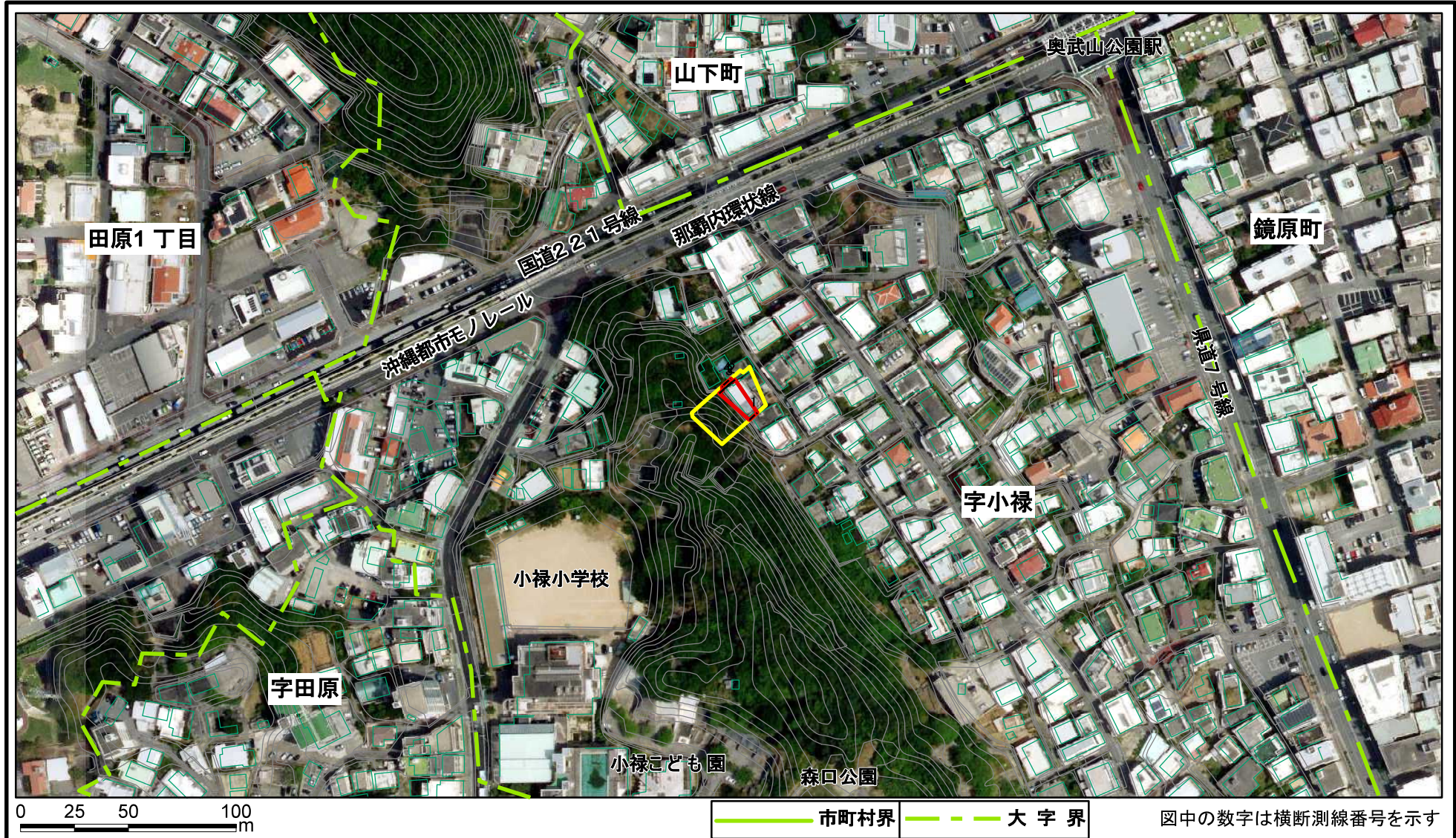
土砂災害防止法施行令第二条の基準に該当する区域	
土砂災害防止法施行令第三条の基準に該当する区域	
それ以外の区域	

土	縮尺
1:2,500	

自然現象の種類	急傾斜地の崩壊
告示番号	沖縄県告示第141号 沖縄県告示第147号
告示年月日	令和5年3月17日

箇所番号	201-II-1
箇所名	小禄(7)
所在地	那覇市字小禄

土砂災害警戒区域等の指定の公示に係る図書(その2-1)



様式-2-1(急) 土砂災害警戒区域・土砂災害特別警戒区域 区域図(その2)	土砂災害防止法施行令第二条の基準に該当する区域		土	自然現象の種類	急傾斜地の崩壊	箇所番号	201-II-1
	土砂災害防止法施行令第三条の基準に該当する区域			縮尺	告示番号	沖縄県告示第141号 沖縄県告示第147号	箇所名
	土砂等の(移動)高さが1m以下の場合、土砂等の移動による力が100kN/mを超える区域		1:2,500		告示年月日	令和5年3月17日	所在地
	土砂等の堆積の高さが3mを超える区域						

図中の数字は横断測線番号を示す

