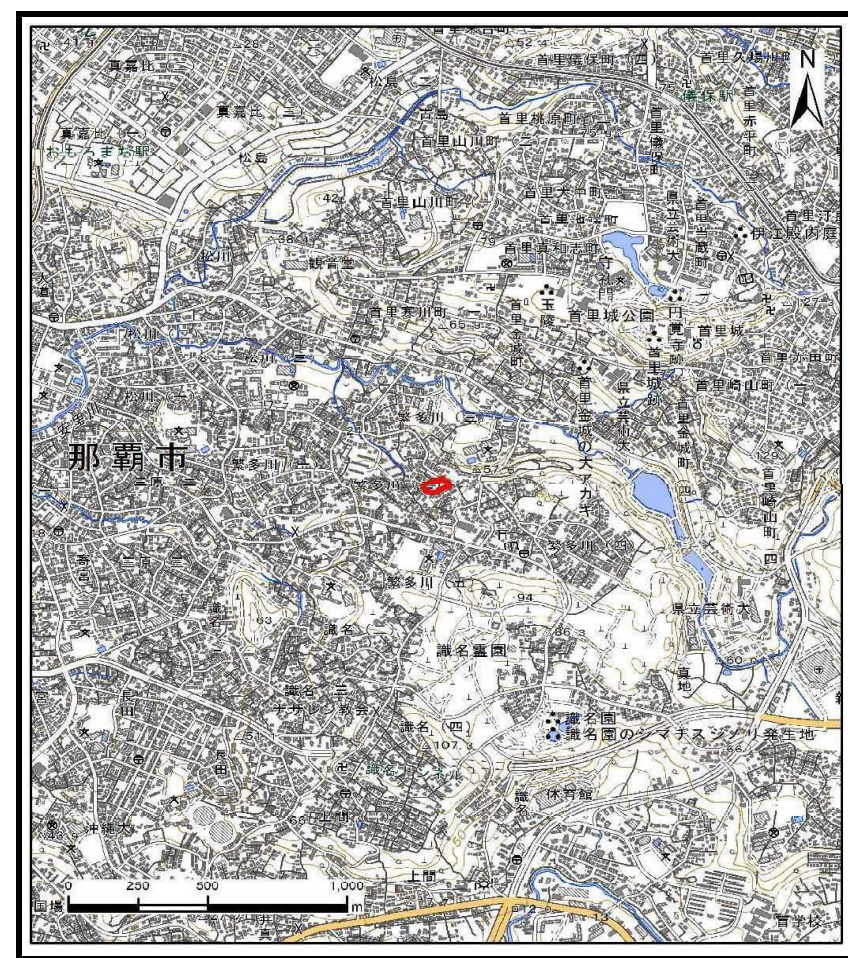


土砂災害警戒区域等の指定の公示に係る図書（その1）



(1/200,000)

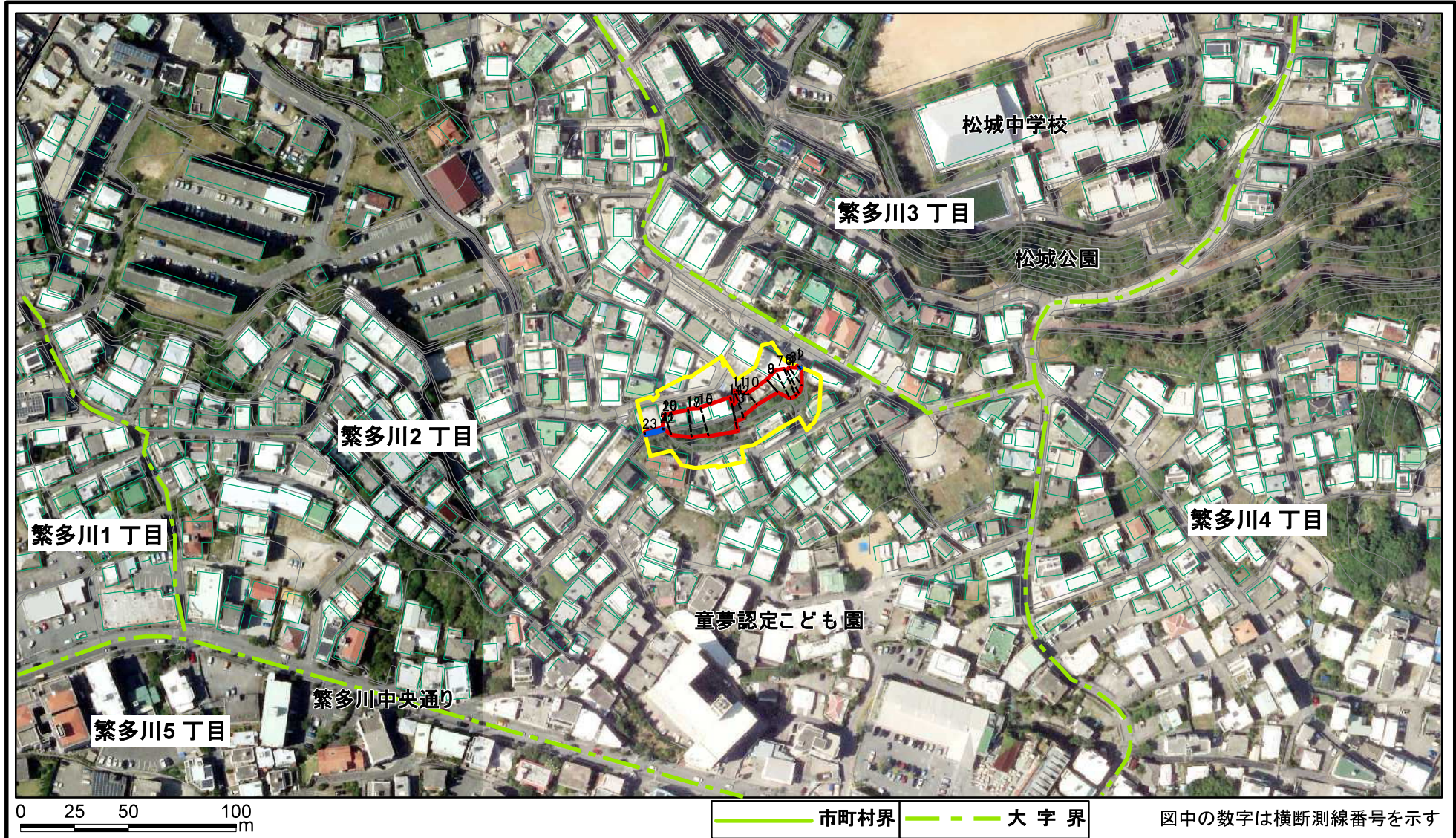


(1/25,000)

様式-1（急） 土砂災害警戒区域・土砂災害特別警戒区域 位置図	自然現象の種類	急傾斜地の崩壊
	箇所番号	201-I-8
	箇所名	繁多川(4)
	所在地	那覇市繁多川2丁目

「この地図は、国土地理院長の承認を得て、同院発行の電子地形図25000及び電子地形図20万を複製したものである。（承認番号 令元情複、第709号）」

土砂災害警戒区域等の指定の公示に係る図書(その2-1)



様式-2-1(急)

土砂災害警戒区域・土砂災害特別警戒区域
区域図(その2)

土砂災害防止法施行令第二条の基準に該当する区域	
土砂災害防止法施行令第三条の基準に該当する区域	
それ以外の区域	

	土
	縮尺
1:2,500	

自然現象の種類	急傾斜地の崩壊
告示番号	沖縄県告示第141号 沖縄県告示第147号
告示年月日	令和5年3月17日

箇所番号	201-I-8
箇所名	繁多川(4)
所在地	那覇市繁多川2丁目

図中の数字は横断測線番号を示す

土砂災害警戒区域等の指定の公示に係る図書(その3)

横断測線の区間	土石等の移動により建築物の地上部に作用すると想定される力				土石等の堆積により建築物の地上部に作用すると想定される力				横断測線の区間	土石等の移動により建築物の地上部に作用すると想定される力				土石等の堆積により建築物の地上部に作用すると想定される力			
	土石等の(移動)高さが1m以下の場合、土石等の移動による力が100kN/m ² を超える区域		それ以外の区域		土石等の堆積の高さが3mを超える区域		それ以外の区域			土石等の(移動)高さが1m以下の場合、土石等の移動による力が100kN/m ² を超える区域		それ以外の区域		土石等の堆積の高さが3mを超える区域		それ以外の区域	
	力の大きさのうち最大のもの(kN/m ²)	土石等の高さ(m)	力の大きさのうち最大のもの(kN/m ²)	土石等の高さ(m)	力の大きさのうち最大のもの(kN/m ²)	土石等の高さ(m)	力の大きさのうち最大のもの(kN/m ²)	土石等の高さ(m)		力の大きさのうち最大のもの(kN/m ²)	土石等の高さ(m)	力の大きさのうち最大のもの(kN/m ²)	土石等の高さ(m)	力の大きさのうち最大のもの(kN/m ²)	土石等の高さ(m)	力の大きさのうち最大のもの(kN/m ²)	土石等の高さ(m)
1 ~ 2	-	-	0.00	1.00	48.70	9.10	16.05	3.00	~								
2 ~ 3	-	-	79.83	1.00	-	-	16.05	3.00	~								
3 ~ 4	-	-	91.37	1.00	-	-	14.31	2.67	~								
4 ~ 5	-	-	92.76	1.00	-	-	10.07	1.88	~								
5 ~ 6	-	-	98.16	1.00	-	-	12.33	2.30	~								
6 ~ 7	-	-	99.26	1.00	-	-	12.33	2.30	~								
7 ~ 8	-	-	99.26	1.00	-	-	11.74	2.19	~								
8 ~ 9	-	-	72.20	1.00	-	-	10.03	1.87	~								
9 ~ 10	-	-	72.20	1.00	-	-	10.53	1.97	~								
10 ~ 11	-	-	88.07	1.00	-	-	14.27	2.67	~								
11 ~ 12	-	-	88.07	1.00	-	-	15.94	2.98	~								
12 ~ 13	-	-	66.02	1.00	-	-	16.05	3.00	~								
13 ~ 14	-	-	100.00	1.00	-	-	16.05	3.00	~								
14 ~ 15	-	-	100.00	1.00	-	-	13.69	2.56	~								
15 ~ 16	-	-	97.95	1.00	-	-	13.66	2.55	~								
16 ~ 17	-	-	92.80	1.00	-	-	13.66	2.55	~								
17 ~ 18	-	-	92.80	1.00	-	-	13.88	2.59	~								
18 ~ 19	-	-	90.46	1.00	-	-	13.88	2.59	~								
19 ~ 20	-	-	81.28	1.00	-	-	10.53	1.97	~								
20 ~ 21	-	-	78.37	1.00	-	-	16.05	3.00	~								
21 ~ 22	-	-	4.01	1.00	44.42	8.30	16.05	3.00	~								
22 ~ 23	-	-	0.00	1.00	44.42	8.30	16.05	3.00	~								
~									~								
~									~								
~									~								
~									~								

様式-3(急) 建築物の構造の規制に必要な衝撃に関する事項	自然現象の種類	急傾斜地の崩壊	箇所番号	201-I-8
	告示番号	沖縄県告示第141号 沖縄県告示第147号	箇所名	繁多川(4)
	告示年月日	令和5年3月17日	所在地	那覇市繁多川2丁目