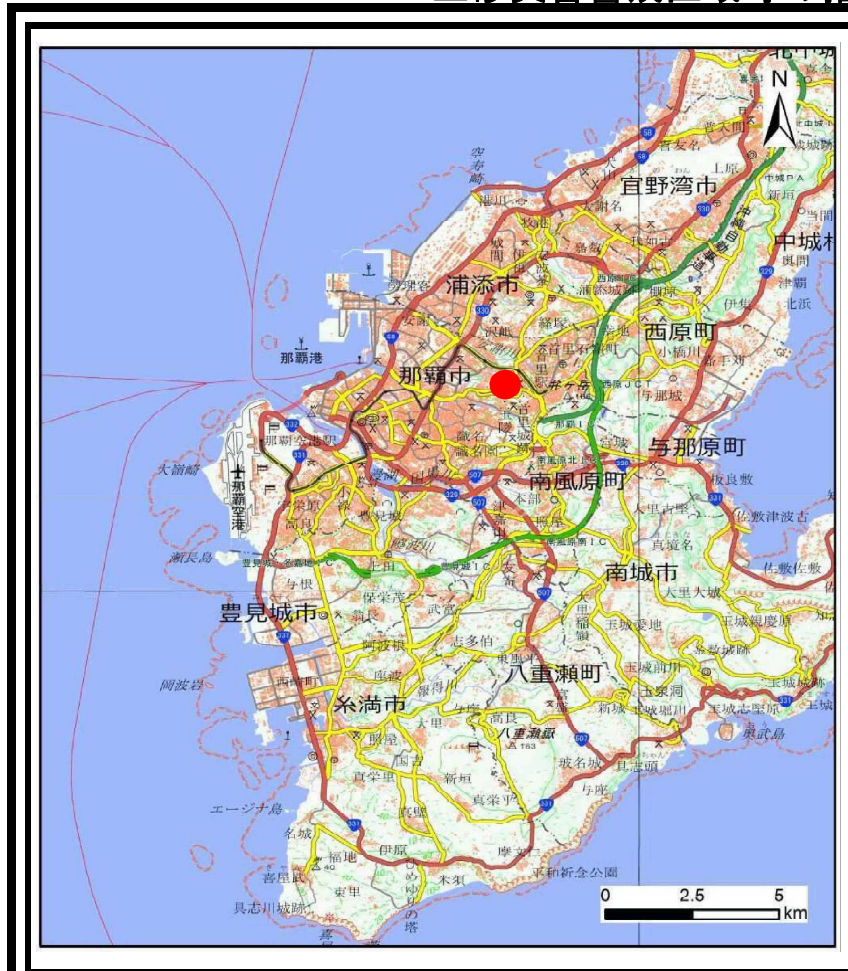
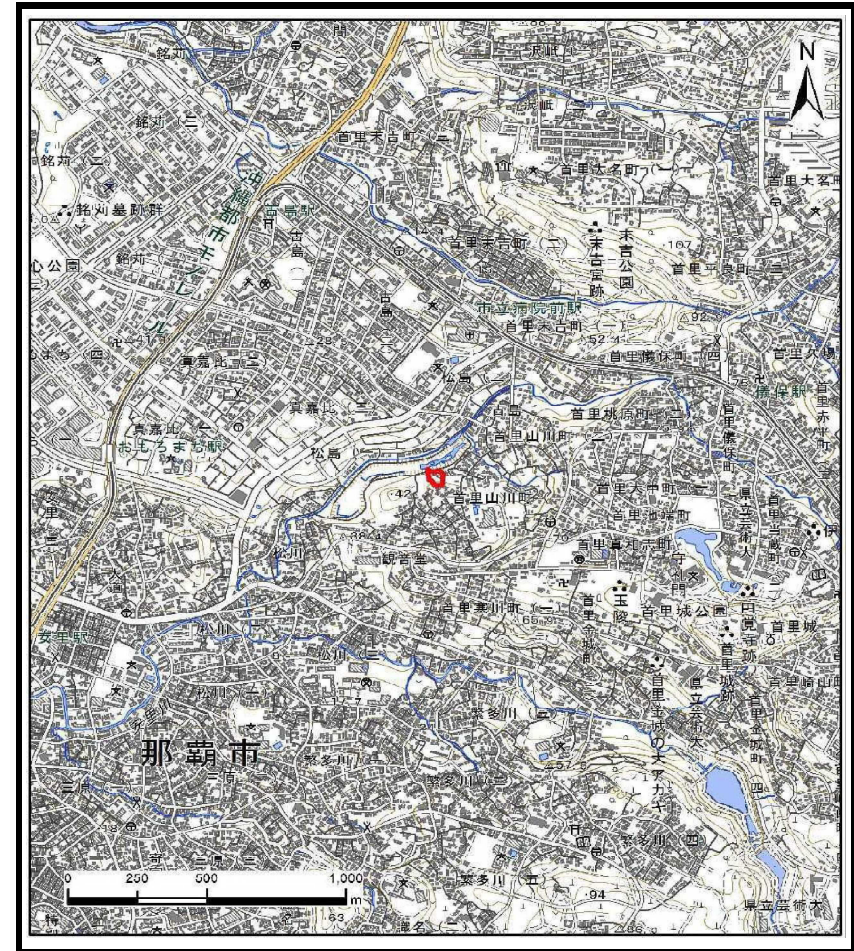


土砂災害警戒区域等の指定の公示に係る図書（その1）



(1/200,000)

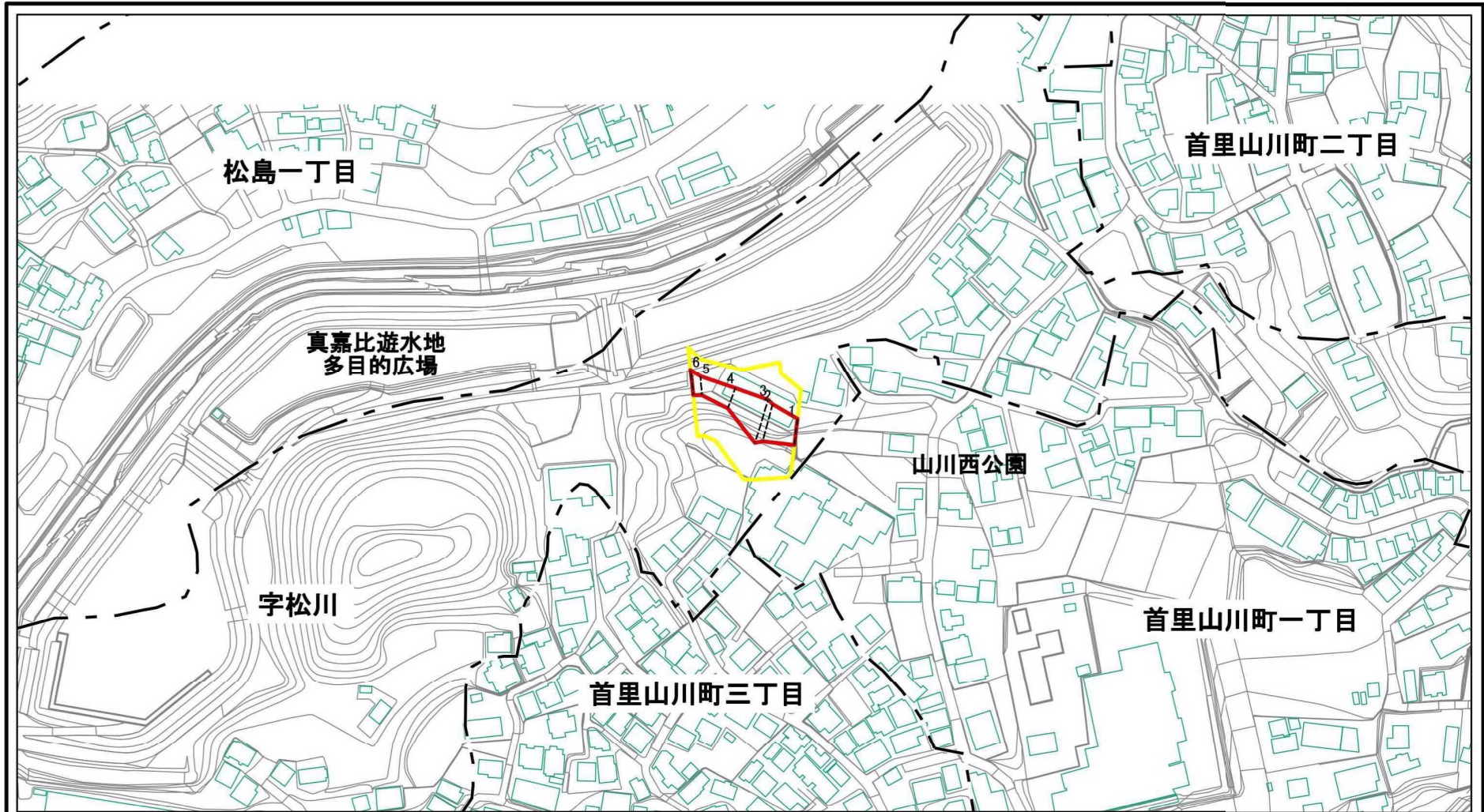


(1/25,000)

様式-1（急） 土砂災害警戒区域・土砂災害特別警戒区域 位置図	自然現象の種類	急傾斜地の崩壊
	箇所番号	201-I-6
	箇所名	松川(4)
	所在地	那覇市字松川

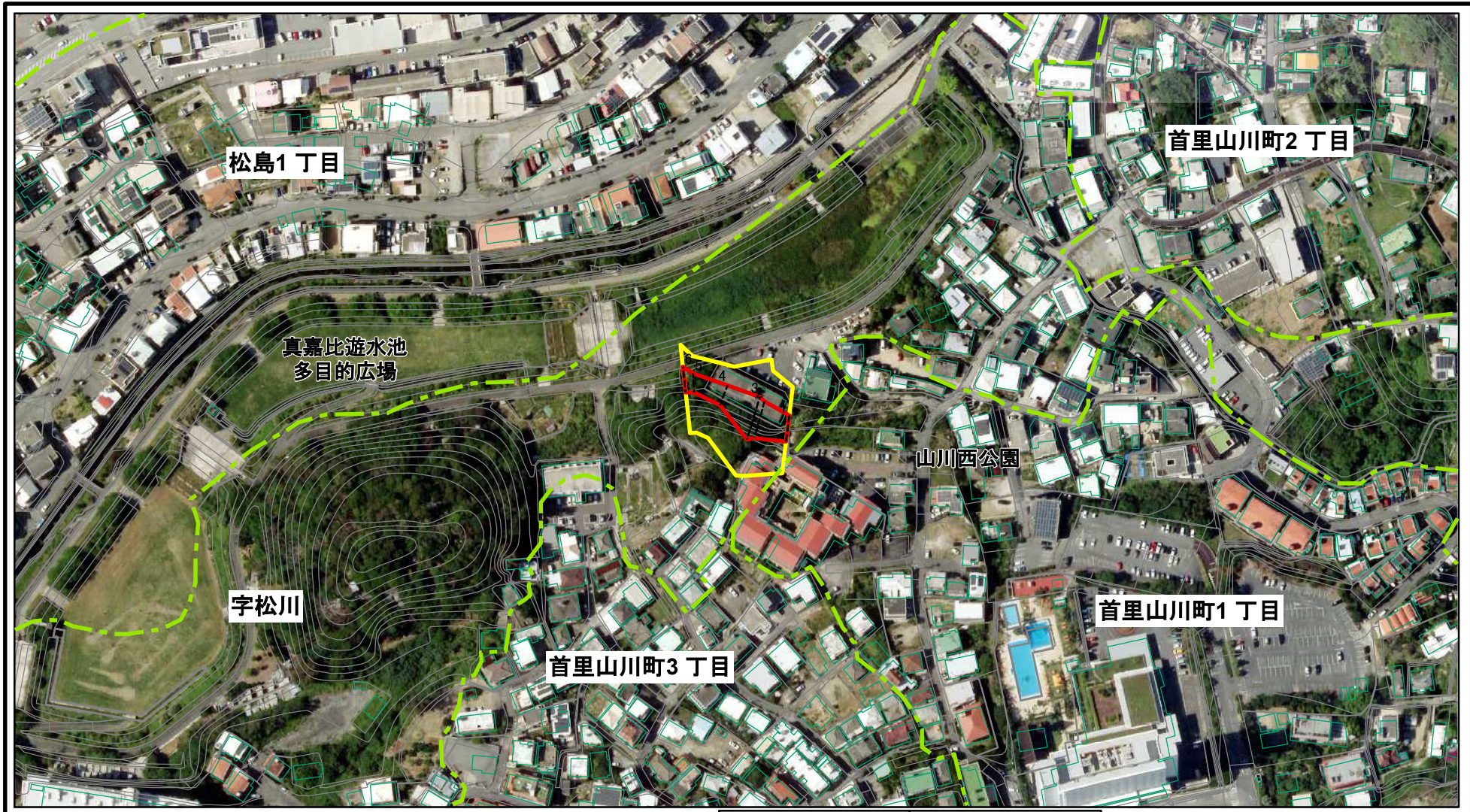
「この地図は、国土地理院長の承認を得て、同院発行の電子地形図25000及び電子地形図20万を複製したものである。(承認番号 令元情複、第709号)」

土砂災害警戒区域等の指定の公示に係る図書(その2)



0 25 50 100 m		—— 市町村界 - - - 大字界		図中の数字は横断測線番号を示す			
様式-2(急) 土砂災害警戒区域・土砂災害特別警戒区域 区域図(その1)	土砂災害防止法施行令第二条の基準に該当する区域		N 縮尺 1:2,500	自然現象の種類	急傾斜地の崩壊	箇所番号	201-I-6
	土砂災害防止法施行令第三条の基準に該当する区域			告示番号	沖縄県告示第101号 沖縄県告示第119号	箇所名	松川(4)
	それ以外の区域			告示年月日	令和4年3月29日	所在地	那覇市字松川

土砂災害警戒区域等の指定の公示に係る図書(その2-1)



様式-2-1(急)

土砂災害警戒区域・土砂災害特別警戒区域
区域図(その2)

土砂災害防止法施行令第二条の基準に該当する区域	
土砂災害防止法施行令第三条の基準に該当する区域	
それ以外の区域	

土
縮尺
1:2,500

自然現象の種類	急傾斜地の崩壊
告示番号	沖縄県告示第119号
告示年月日	令和4年3月29日

箇所番号	201-I-6
箇所名	松川(4)
所在地	那覇市松川

