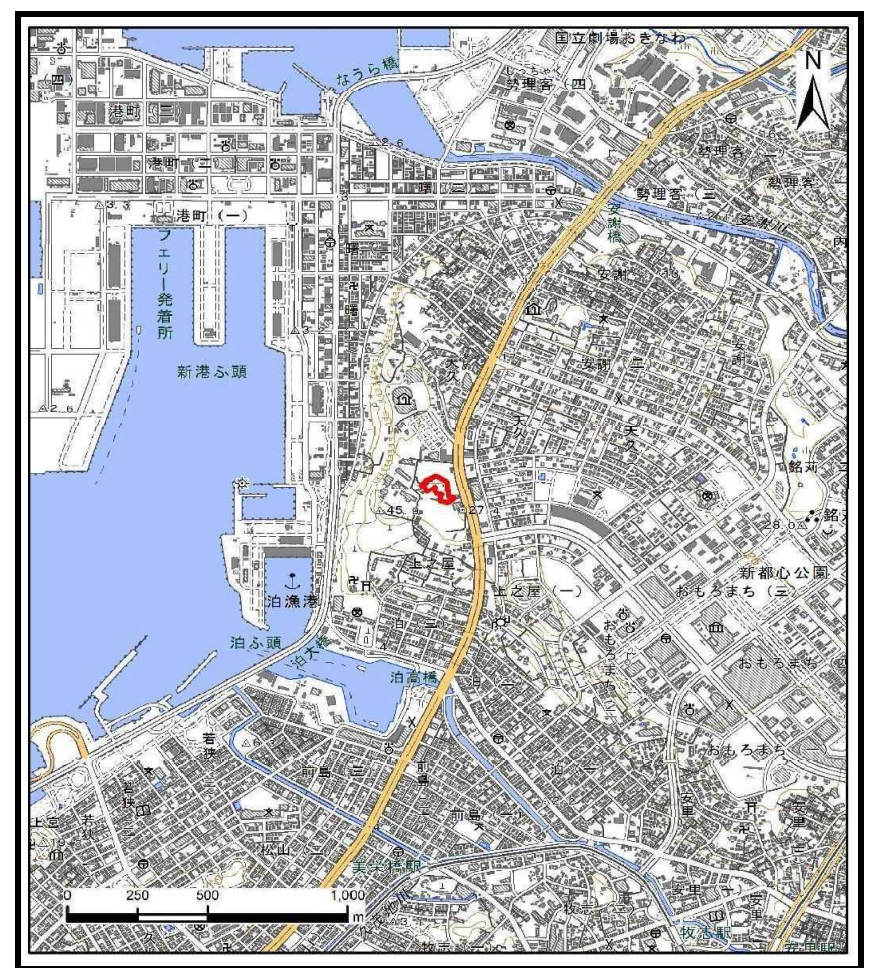


土砂災害警戒区域等の指定の公示に係る図書（その1）



(1/200,000)

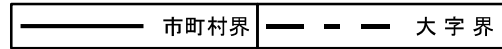
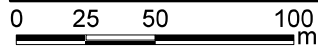
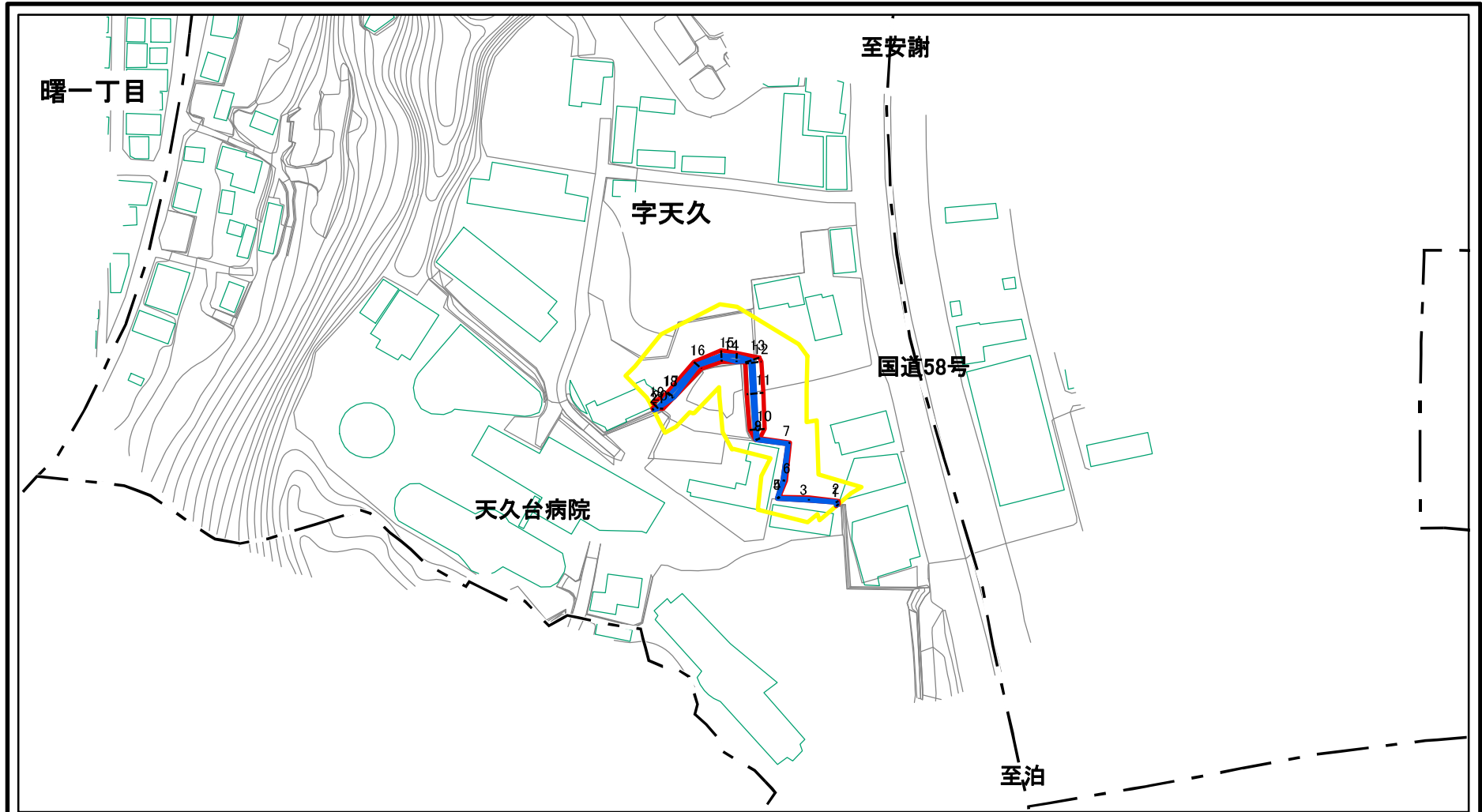


(1/25,000)

様式-1（急） 土砂災害警戒区域・土砂災害特別警戒区域 位置図	自然現象の種類	急傾斜地の崩壊
	箇所番号	I-821
	箇所名	天久(2)
	所在地	那覇市字天久

「この地図は、国土地理院長の承認を得て、同院発行の電子地形図25000及び電子地形図20万を複製したものである。（承認番号 令元情複、第709号）」

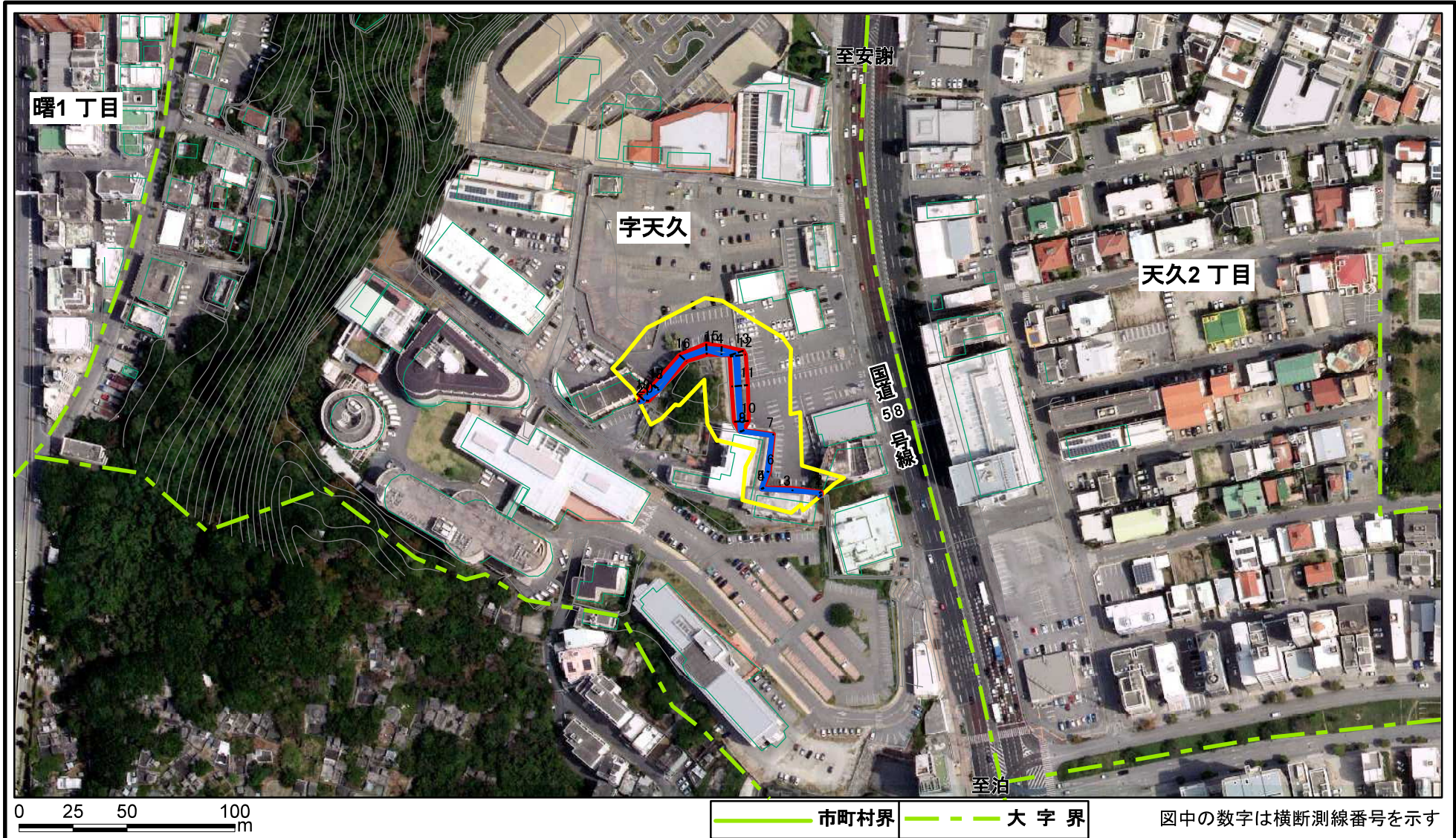
土砂災害警戒区域等の指定の公示に係る図書(その2)



図中の数字は横断測線番号を示す

様式-2(急) 土砂災害警戒区域・土砂災害特別警戒区域 区域図(その1)	土砂災害防止法施行令第二条の基準に該当する区域		N 縮尺 1:2,500	自然現象の種類	急傾斜地の崩壊	箇所番号	I-821
	土砂災害防止法施行令第三条の基準に該当する区域			告示番号	沖縄県告示第141号 沖縄県告示第147号	箇所名	天久(2)
	土砂等の(移動)高さが1m以下の場合、土砂等の移動による力が100kN/mを超える区域			告示年月日	令和5年3月17日	所在地	那覇市字天久
	土砂等の堆積の高さが3mを超える区域						
	それ以外の区域						

土砂災害警戒区域等の指定の公示に係る図書(その2-1)



様式-2-1(急) 土砂災害警戒区域・土砂災害特別警戒区域 区域図(その2)	土砂災害防止法施行令第二条の基準に該当する区域		土 縮尺 1:2,500	自然現象の種類	急傾斜地の崩壊	箇所番号	I-821
	土砂災害防止法施行令第三条の基準に該当する区域			告示番号	沖縄県告示第141号 沖縄県告示第147号	箇所名	天久(2)
	それ以外の区域		告示年月日	令和5年3月17日	所在地	那覇市宇天久	

土砂災害警戒区域等の指定の公示に係る図書(その3)

(1/1)

横断測線の区間	土石等の移動により建築物の地上部に作用すると想定される力				土石等の堆積により建築物の地上部に作用すると想定される力				横断測線の区間	土石等の移動により建築物の地上部に作用すると想定される力				土石等の堆積により建築物の地上部に作用すると想定される力			
	土石等の(移動)高さが1m以下の場合、土石等の移動による力が100kN/m ² を超える区域		それ以外の区域		土石等の堆積の高さが3mを超える区域		それ以外の区域			土石等の(移動)高さが1m以下の場合、土石等の移動による力が100kN/m ² を超える区域		それ以外の区域		土石等の堆積の高さが3mを超える区域		それ以外の区域	
1 ~ 2	-	-	0.00	1.00	36.39	6.80	16.05	3.00	~								
2 ~ 3	-	-	0.00	1.00	36.39	6.80	16.05	3.00	~								
3 ~ 4	-	-	0.00	1.00	34.79	6.50	16.05	3.00	~								
4 ~ 5	-	-	0.00	1.00	44.42	8.30	16.05	3.00	~								
5 ~ 6	-	-	0.00	1.00	44.95	8.40	16.05	3.00	~								
6 ~ 7	-	-	0.00	1.00	46.02	8.60	16.05	3.00	~								
7 ~ 8	-	-	10.86	1.00	46.02	8.60	16.05	3.00	~								
8 ~ 9	-	-	18.45	1.00	18.81	3.52	16.05	3.00	~								
9 ~ 10	-	-	47.48	1.00	17.75	3.32	16.05	3.00	~								
10 ~ 11	-	-	52.35	1.00	17.75	3.32	16.05	3.00	~								
11 ~ 12	-	-	52.35	1.00	17.84	3.33	16.05	3.00	~								
12 ~ 13	-	-	49.30	1.00	17.84	3.33	16.05	3.00	~								
13 ~ 14	-	-	47.74	1.00	20.75	3.88	16.05	3.00	~								
14 ~ 15	-	-	34.26	1.00	20.75	3.88	16.05	3.00	~								
15 ~ 16	-	-	34.26	1.00	19.70	3.68	16.05	3.00	~								
16 ~ 17	-	-	30.52	1.00	20.46	3.82	16.05	3.00	~								
17 ~ 18	-	-	25.34	1.00	21.45	4.01	16.05	3.00	~								
18 ~ 19	-	-	40.71	1.00	21.45	4.01	16.05	3.00	~								
19 ~ 20	-	-	40.71	1.00	18.15	3.39	16.05	3.00	~								
20 ~ 21	-	-	13.18	1.00	17.28	3.23	16.05	3.00	~								
~									~								
~									~								
~									~								
~									~								
~									~								
~									~								
~									~								

様式-3(急) 建築物の構造の規制に必要な衝撃に関する事項	自然現象の種類	急傾斜地の崩壊	箇所番号	I-821
	告示番号	沖縄県告示第141号 沖縄県告示第147号	箇所名	天久(2)
	告示年月日	令和5年3月17日	所在地	那覇市宇天久