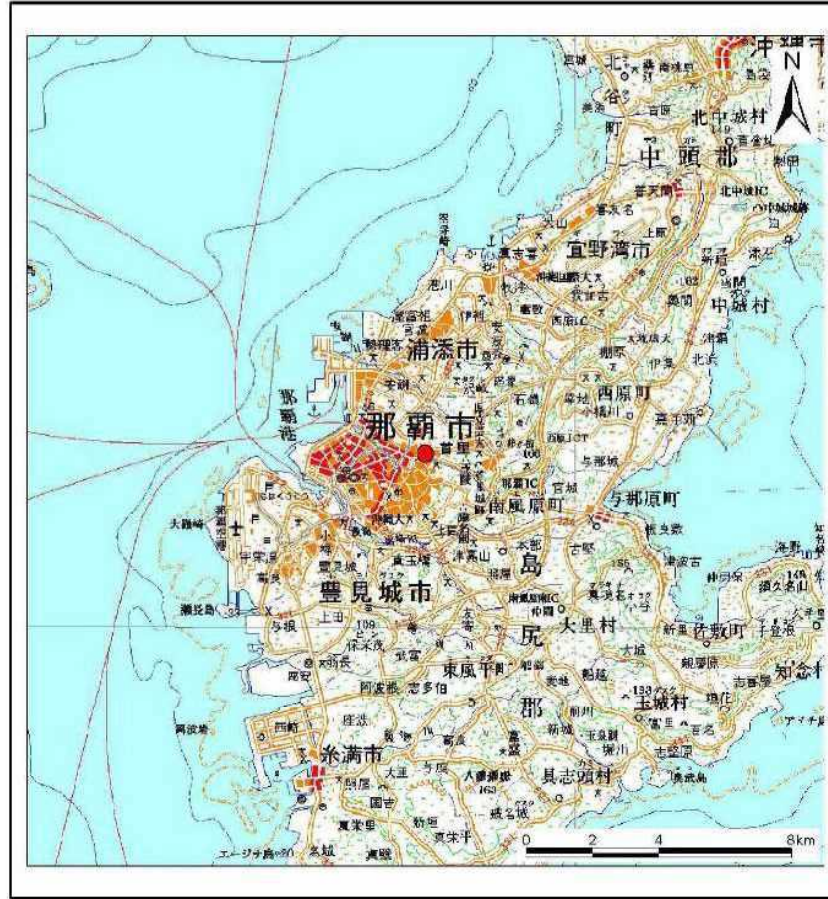
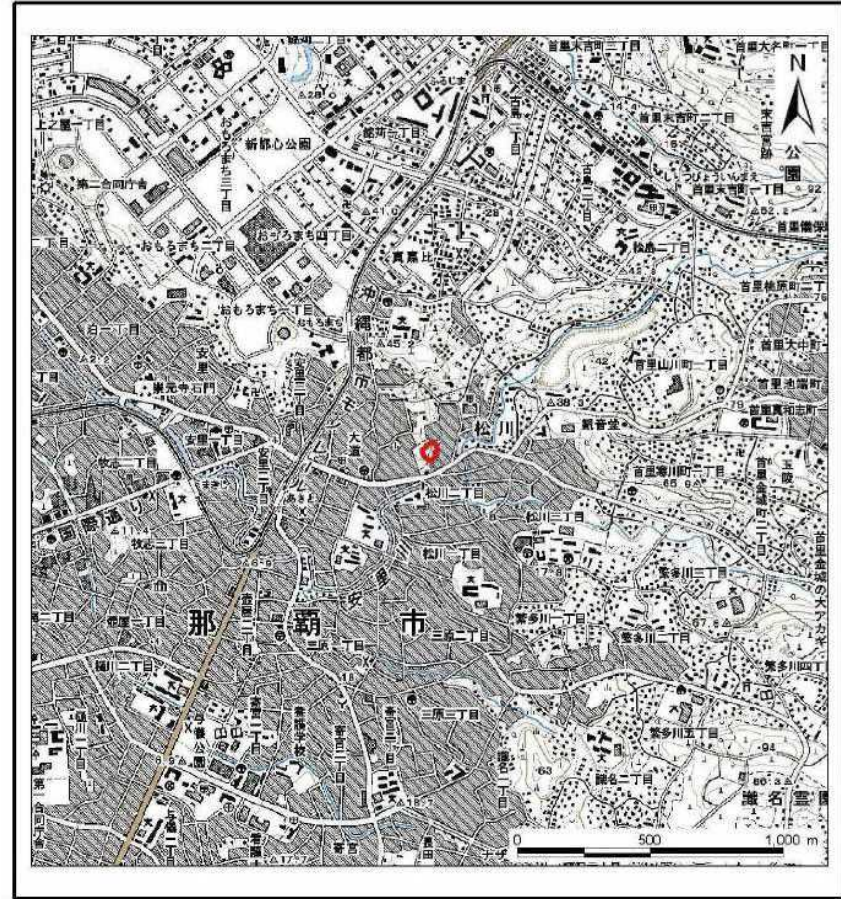


土砂災害警戒区域等の指定の公示に係る図書(その1)



(1/200,000)



(1/25,000)

様式-1(急)

土砂災害警戒区域・土砂災害特別警戒区域
位置図

自然現象の種類

箇所番号

箇所名

所在地

急傾斜地の崩壊

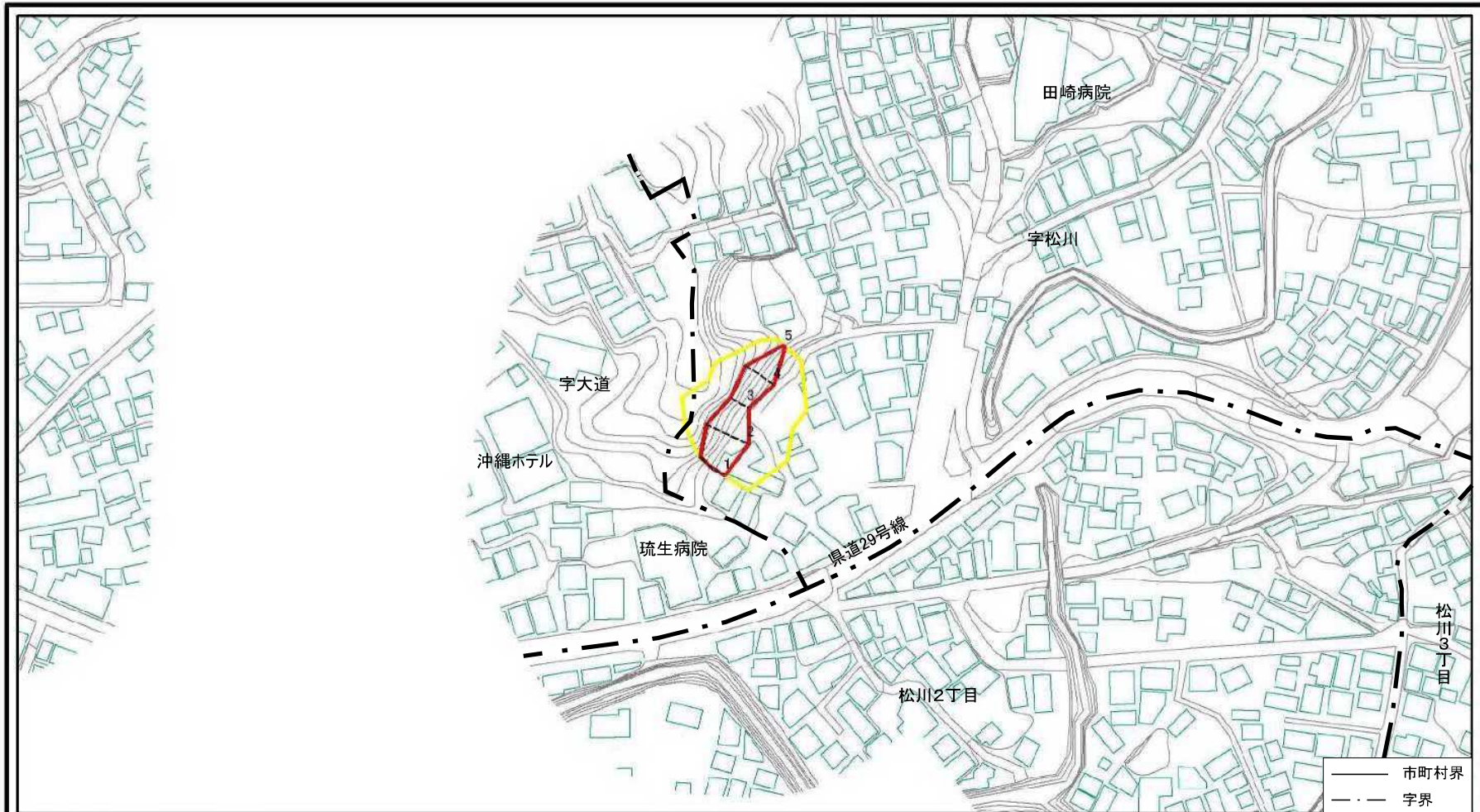
I-214

松川(3)

那覇市字松川

この地図は、国土地理院長の承認を得て、同院発行の数値地図20000(地図画像)及び数値地図25000(地図画像)を複製したものである。(承認番号 平20業複、第224号)

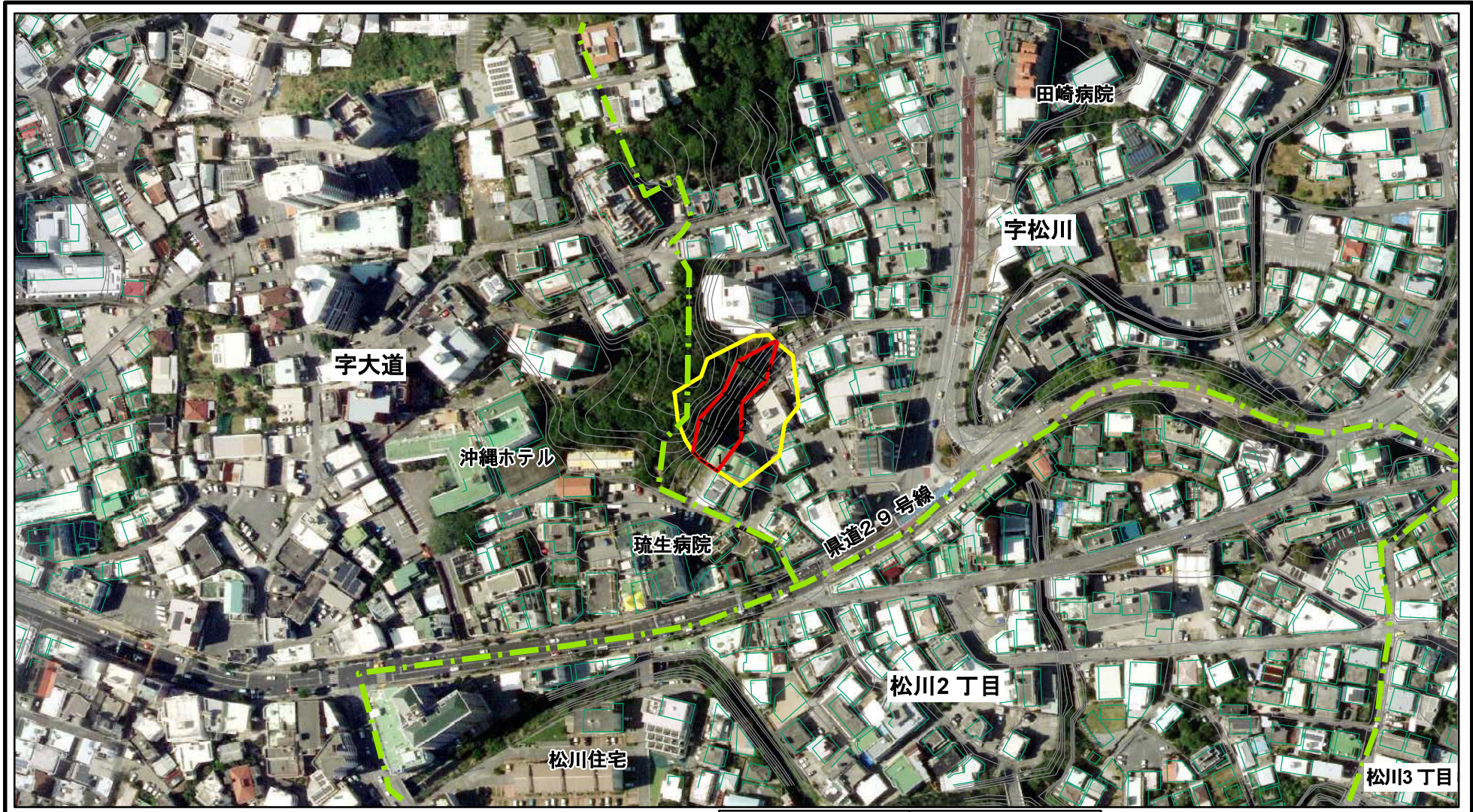
土砂災害警戒区域等の指定の公示に係る図書(その2)



図中の数字は横断測線番号を示す

様式-2(急) 土砂災害警戒区域・土砂災害特別警戒区域 区域図(その1)	土砂災害防止法施行令第2条の基準に該当する区域	■	N 縮尺 1:2,500	自然現象の種類	急傾斜地の崩壊	箇所番号	I-214
	土砂災害防止法施行令第3条の基準に該当する区域	■		告示番号	沖縄県告示第188号 沖縄県告示第119号	箇所名	松川(3)
	土砂等の堆積の高さが3mを超える区域	■		告示年月日	平成27年3月17日 令和4年3月29日	所在地	那覇市字松川
	それ以外の区域	■					

土砂災害警戒区域等の指定の公示に係る図書(その2-1)



0 25 50 100 m

市町村界 大字界

図中の数字は横断測線番号を示す

様式-2-1(急)

土砂災害警戒区域・土砂災害特別警戒区域
区域図(その2)

土砂災害防止法施行令第二条の基準に該当する区域	
土砂災害防止法施行令第三条の基準に該当する区域	
それ以外の区域	

土	縮尺
	1:2,500

自然現象の種類	急傾斜地の崩壊
告示番号	沖縄県告示第188号 沖縄県告示第119号
告示年月日	平成27年3月17日 令和4年3月29日

箇所番号	I-214
箇所名	松川(3)
所在地	那覇市字松川

