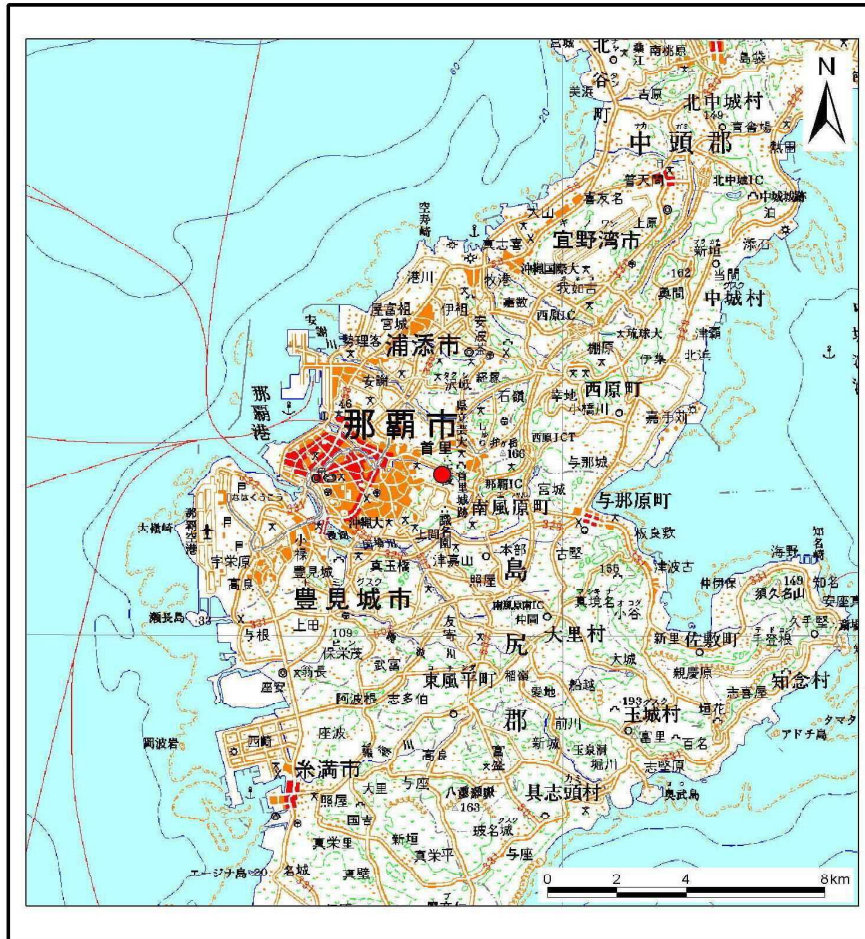
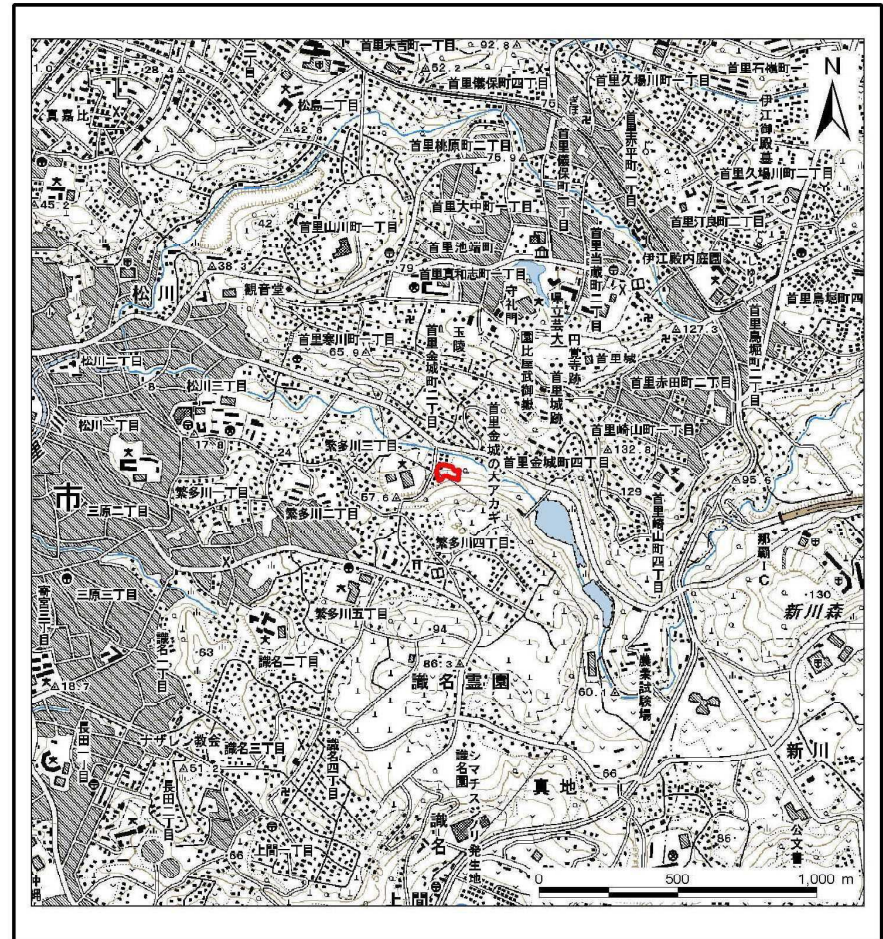


土砂災害警戒区域等の指定の公示に係る図書(その1)



(1/200,000)

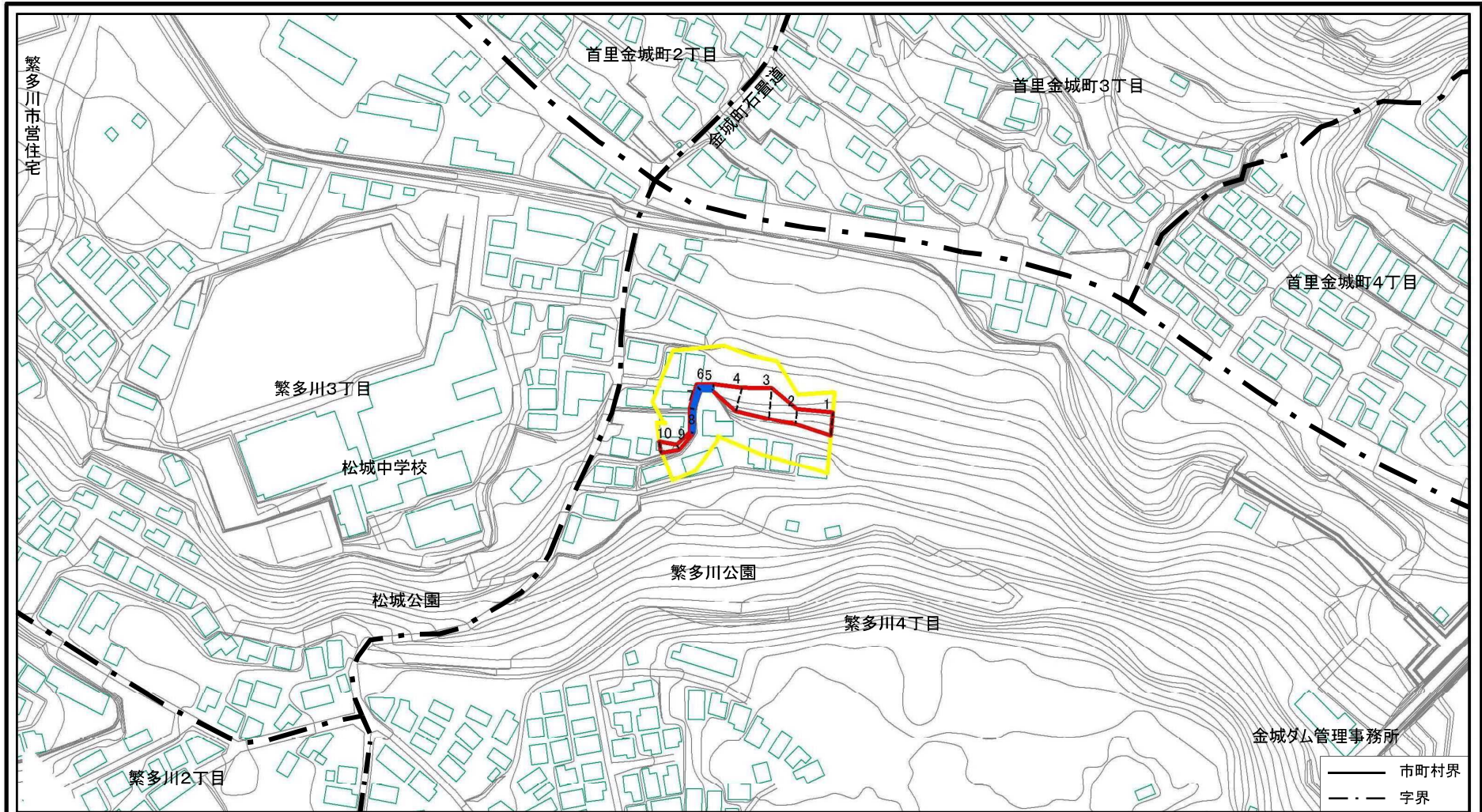


(1/25,000)

| | | |
|---------------------------------------|---------|-----------|
| 様式-1(急) 土砂災害警戒区域・土砂災害特別警戒区域 位置図 | 自然現象の種類 | 急傾斜地の崩壊 |
| | 箇所番号 | I-210 |
| | 箇所名 | 繁多川(3) |
| | 所在地 | 那覇市繁多川4丁目 |

この地図は、国土地理院長の承認を得て、同院発行の数値地図20000(地図画像)及び数値地図25000(地図画像)を複製したものである。(承認番号 平20業複、第224号)

土砂災害警戒区域等の指定の公示に係る図書(その2)



図中の数字は横断測線番号を示す

様式-2(急)

土砂災害警戒区域・土砂災害特別警戒区域
区域図(その1)

| | |
|-------------------------|--|
| 土砂災害防止法施行令第二条の基準に該当する区域 | |
| 土砂災害防止法施行令第三条の基準に該当する区域 | |
| それ以外の区域 | |

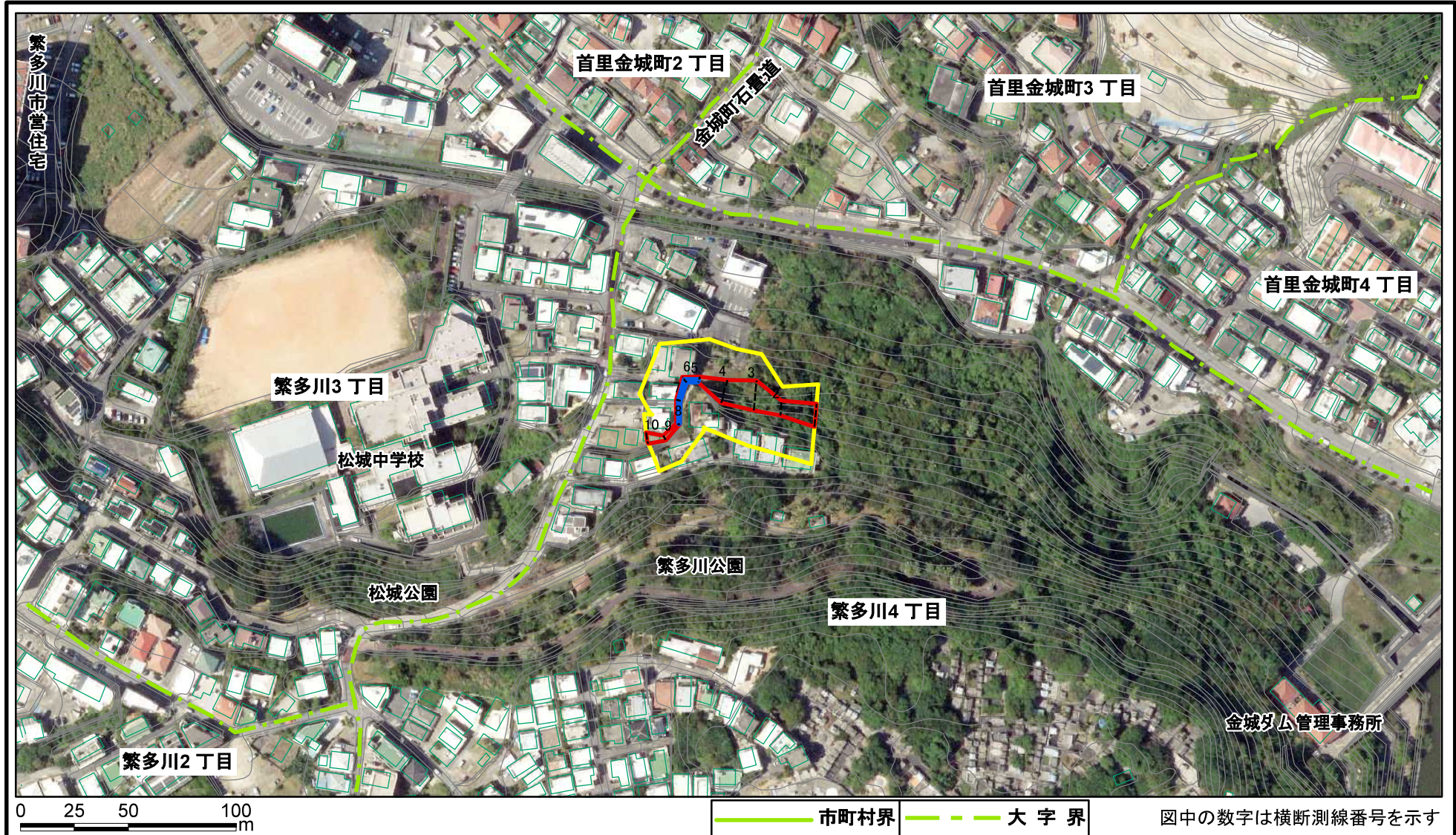
| | |
|----|---------|
| 縮尺 | 1:2,500 |
|----|---------|

| | |
|-------|-------------------------|
| 告示年月日 | 平成27年3月17日 令和5年3月17日 |
|-------|-------------------------|

| | |
|---------|--------------------------|
| 自然現象の種類 | 急傾斜地の崩壊 |
| 告示番号 | 沖縄県告示第188号 沖縄県告示第147号 |

| | |
|------|-----------|
| 箇所番号 | I-210 |
| 箇所名 | 繁多川(3) |
| 所在地 | 那覇市繁多川4丁目 |

土砂災害警戒区域等の指定の公示に係る図書(その2-1)



様式-2-1(急)

土砂災害警戒区域・土砂災害特別警戒区域
区域図(その2)

| | |
|-------------------------|--|
| 土砂災害防止法施行令第二条の基準に該当する区域 | |
| 土砂災害防止法施行令第三条の基準に該当する区域 | |
| それ以外の区域 | |

| | |
|----------|---------|
| 土 | 縮尺 |
| | 1:2,500 |

| | |
|---------|--------------------------|
| 自然現象の種類 | 急傾斜地の崩壊 |
| 告示番号 | 沖縄県告示第188号 沖縄県告示第147号 |
| 告示年月日 | 平成27年3月17日 令和5年3月17日 |

| | |
|------|-----------|
| 箇所番号 | I-210 |
| 箇所名 | 繁多川(3) |
| 所在地 | 那覇市繁多川4丁目 |

図中の数字は横断測線番号を示す

