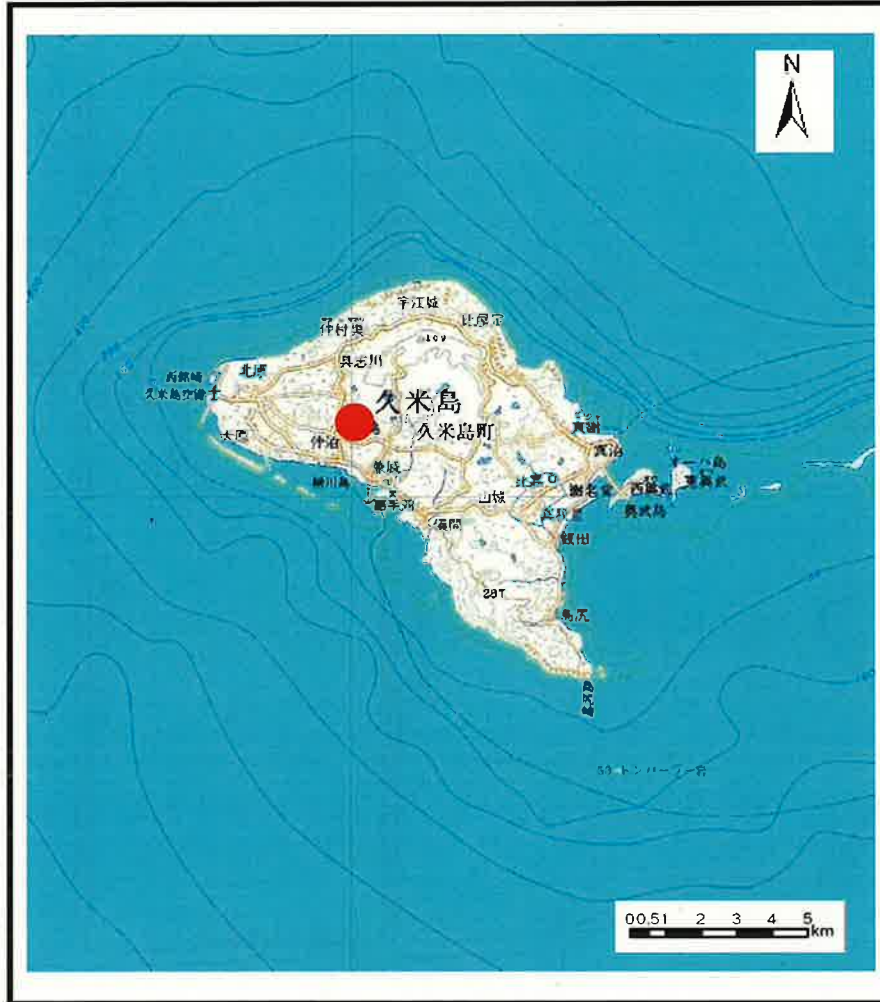
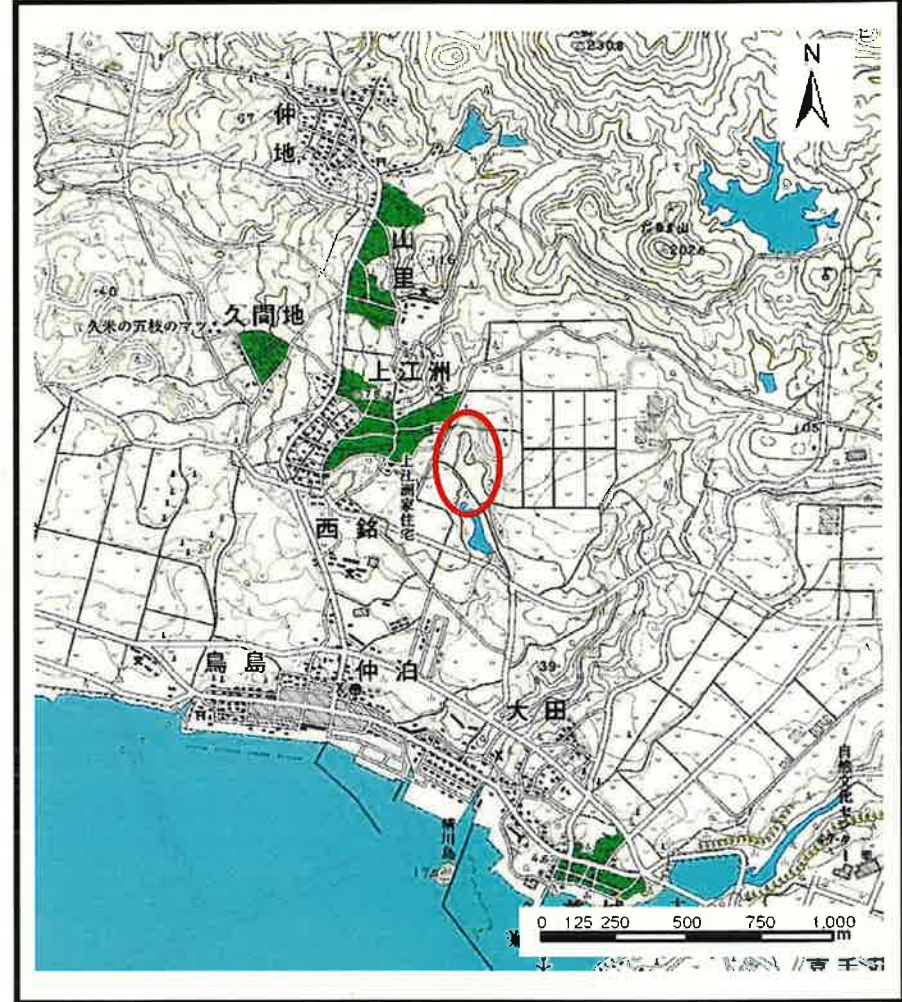


土砂災害警戒区域等の指定の公示に係る図書（その1）



(1/200,000)



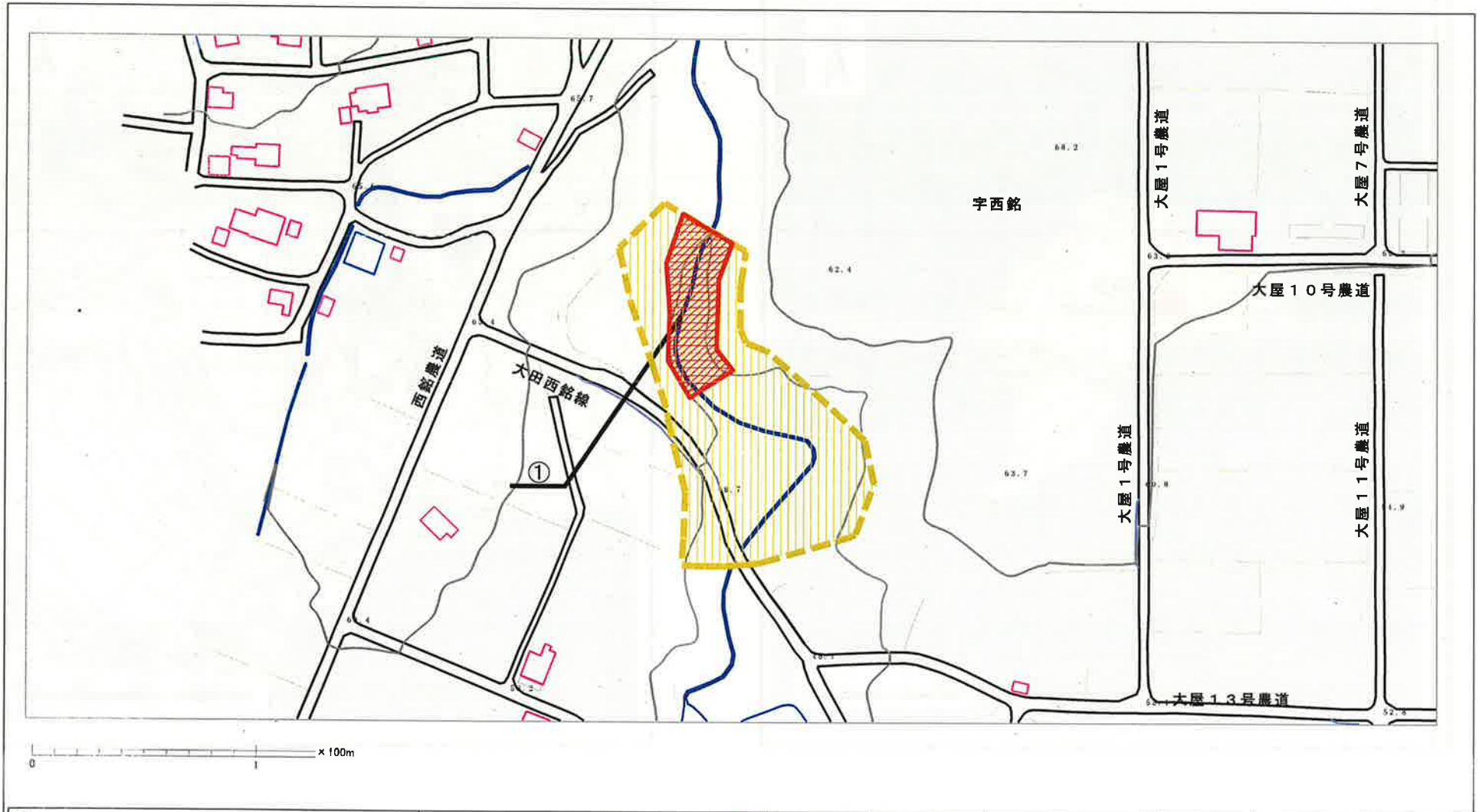
(1/25,000)

様式-1 (土)
土砂災害警戒区域・土砂災害特別警戒区域 位置図

自然現象の種類	土石流
溪流番号	352-A43-01
箇所名	仲泊352-A43-01-2
所在地	沖縄県島尻郡久米島町字西銘

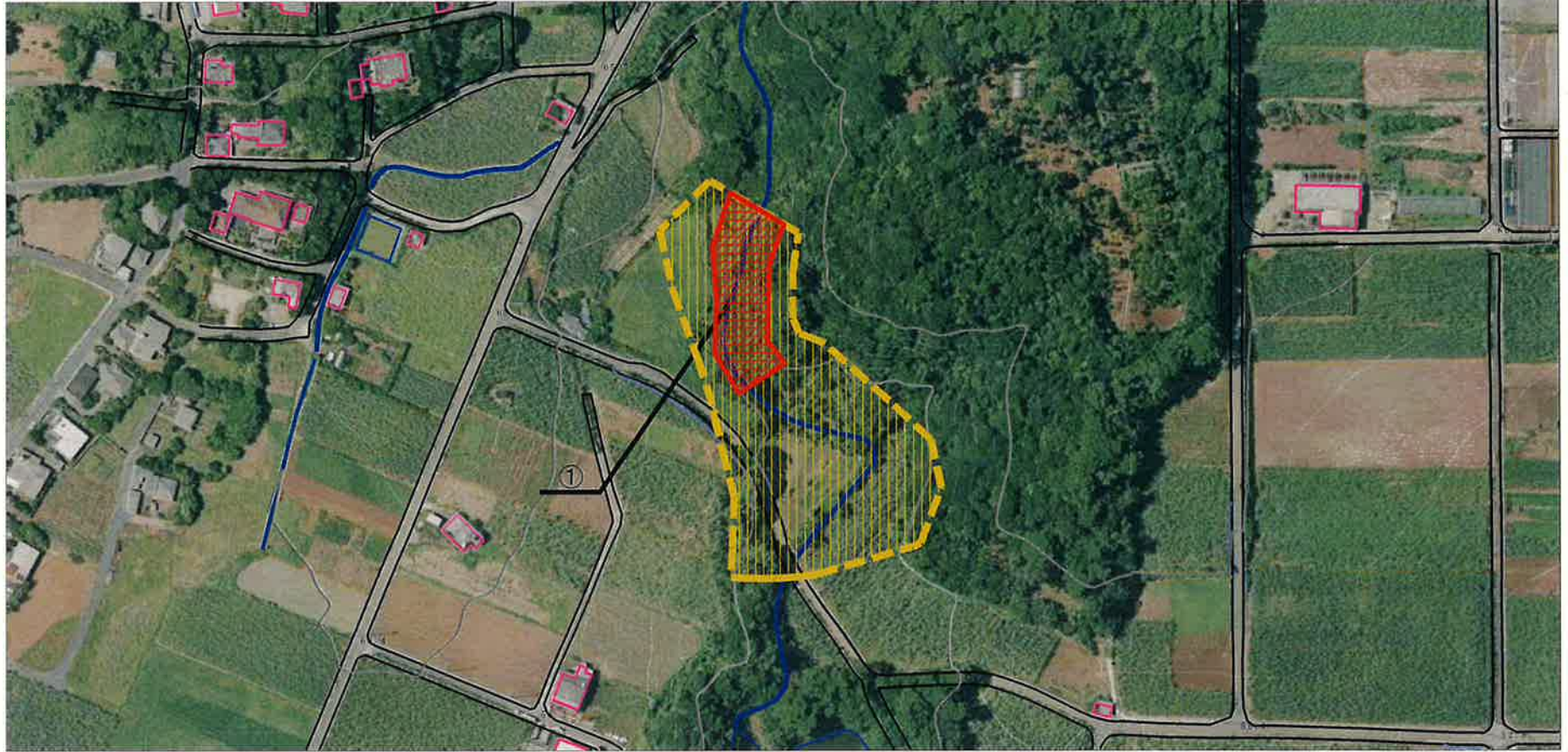
この地図は、国土地理院長の承認を得て、同院発行の数値地図200000(地図画像)及び数値地図25000(地図画像)を複製したものである。(承認番号 平22業復、第779号)

土砂災害警戒区域等の指定の公示に係る図書（その2）



様式-2(土) 土砂災害警戒区域・土砂災害特別警戒区域 区域図(その1)	土砂災害防止法施行令第二条の基準に該当する区域		N 縮尺 1:2,500	自然現象の種類 土石流	溪流番号 352-A43-01
	土砂災害防止法施行令第三条の基準に該当する区域 土石流の高さが1mを超える場合、土石等の移動による力が50kN/m ² を超える区域			告示番号 沖縄県告示第603号 沖縄県告示第141号	箇所名 仲泊352-A43-01-2
	土石流の高さが1mを超える場合、土石等の移動による力が50kN/m ² 以下の区域 それ以外の区域	 		告示年月日 平成26年11月25日 平成31年3月22日	所在地 沖縄県島尻郡 久米島町宇西銘

土砂災害警戒区域の指定の公示に係る図書（その2-1）



0 ————— × 100m

様式-2-1(土) 土砂災害警戒区域・土砂災害特別警戒区域 区域図(その2)	土砂災害防止法施行令第2条の基準に該当する区域		N  縮尺 1:2,500	自然現象の種類 土石流	溪流番号 352-A43-01
	土砂災害防止法施行令第3条の基準に該当する区域	  		告示番号 沖縄県告示第603号 沖縄県告示第141号	箇所名 仲泊352-A43-01-2