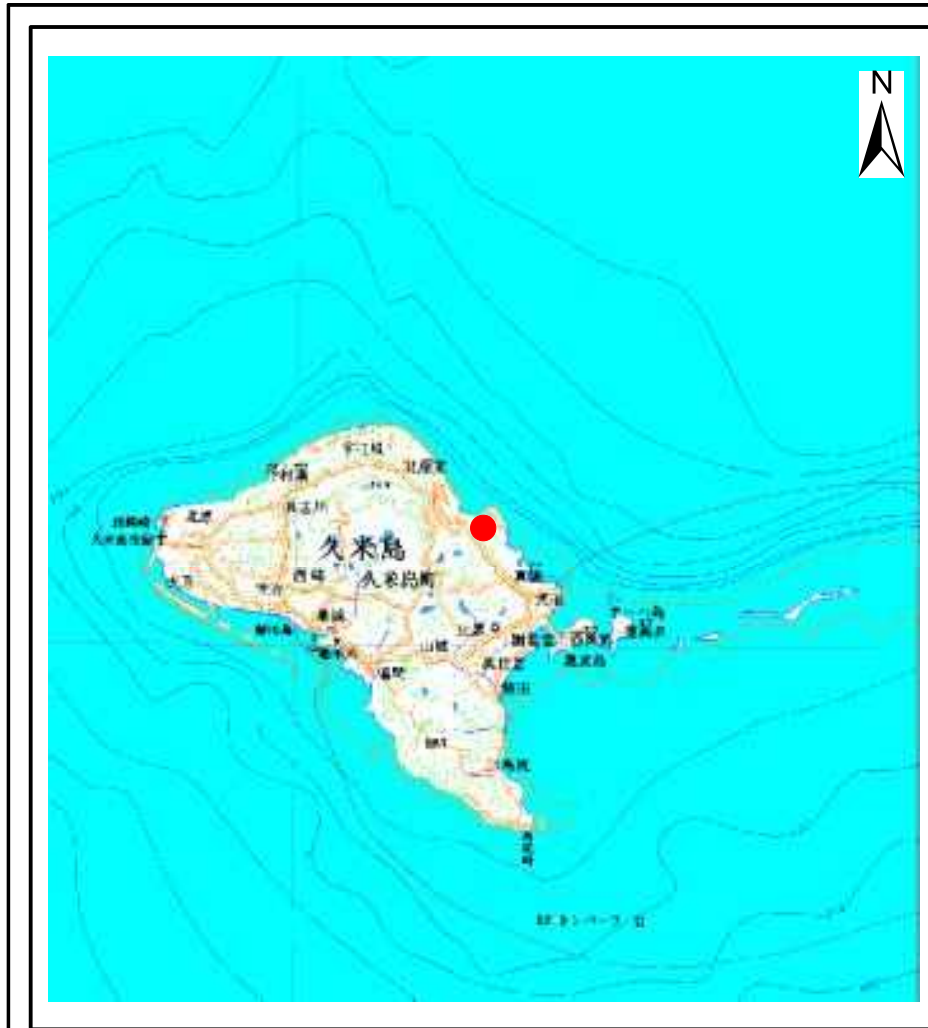
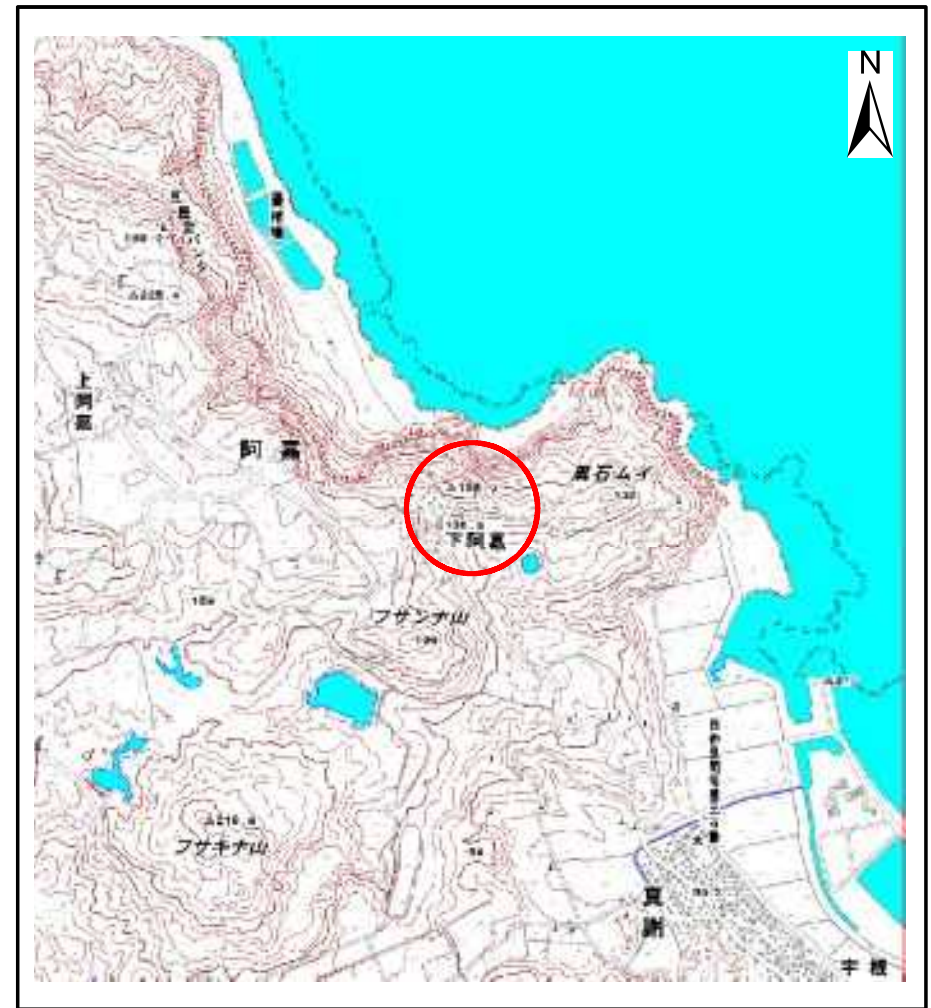


土砂災害警戒区域等の指定の公示に係る図書(その1)



(1/200,000)

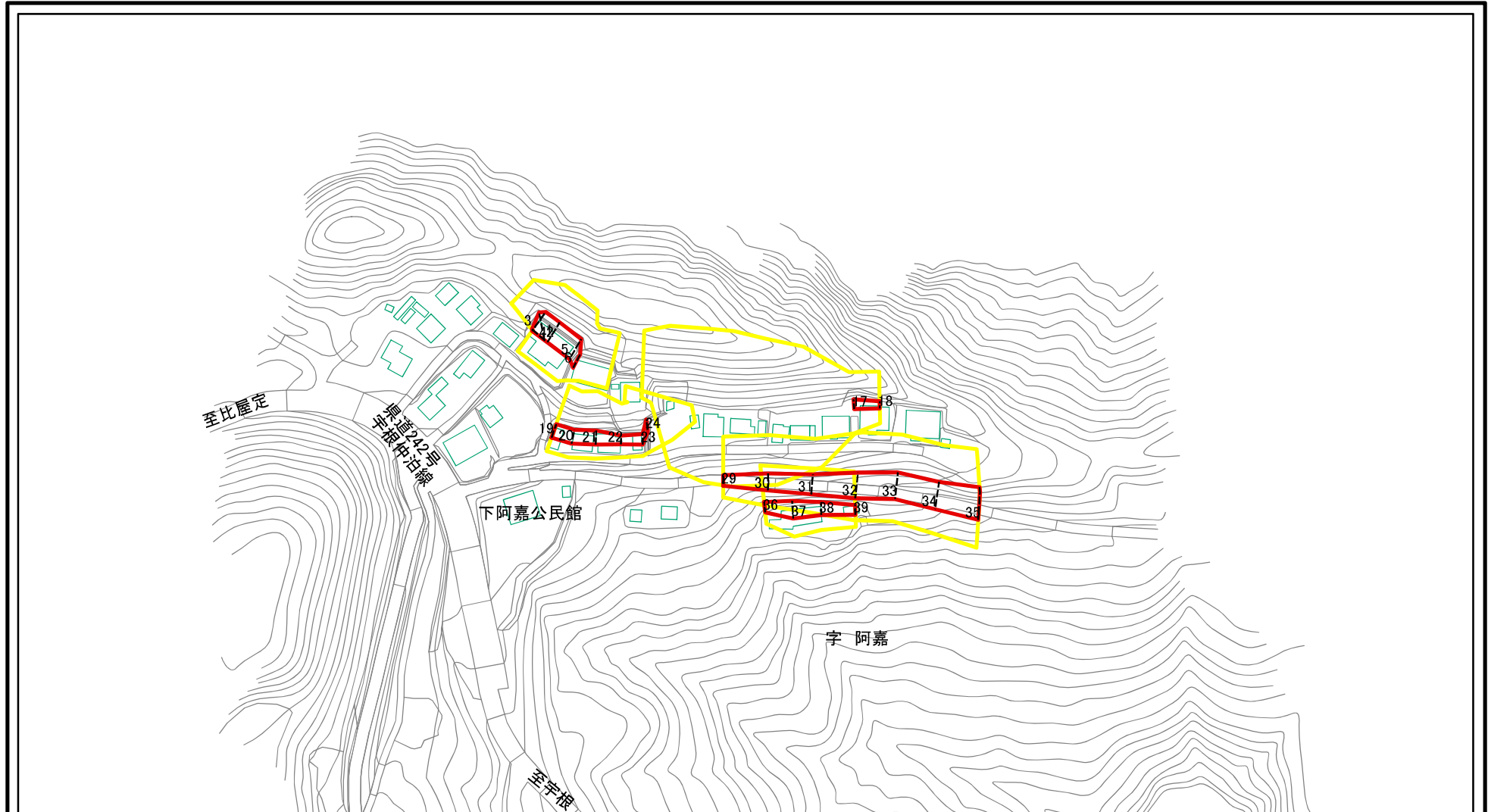


(1/25,000)

様式-1(急) 土砂災害警戒区域・土砂災害特別警戒区域 位置図	自然現象の種類	急傾斜地の崩壊
	箇所番号	I-258
	箇所名	阿嘉
	所在地	久米島町字阿嘉

この地図は、国土地理院長の承認を得て、同院発行の数値地図200000(地図画像)及び数値地図25000(地図画像)を複製したものである。(承認番号 平22業複、第779号)

土砂災害警戒区域等の指定の公示に係る図書(その2)

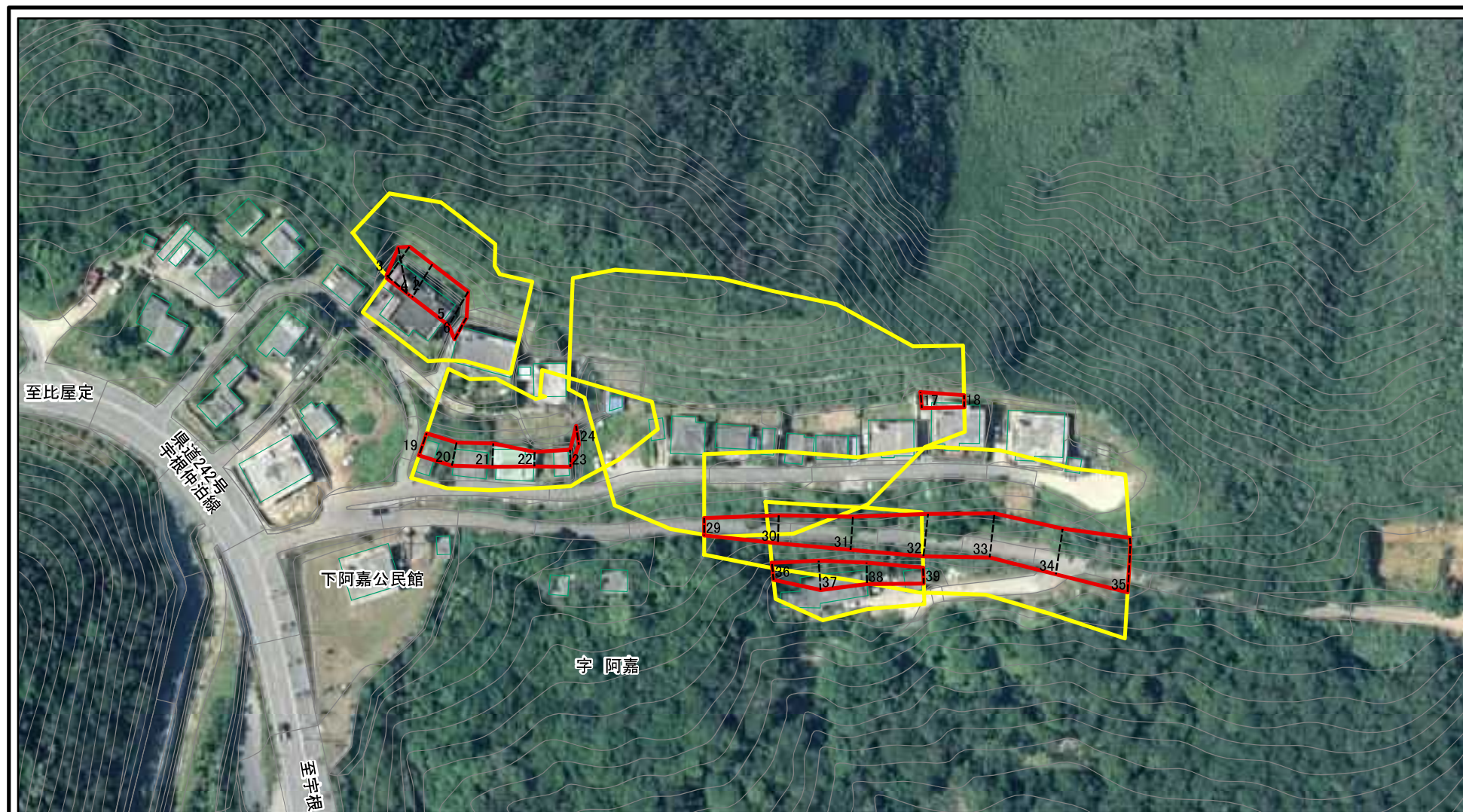


0 25 50 100 m

図中の数字は横断測線番号を示す

様式-2(急) 土砂災害警戒区域・土砂災害特別警戒区域 区域図(その1)	土砂災害防止法施行令第二条の基準に該当する区域		N	自然現象の種類	急傾斜地の崩壊	箇所番号	I-258
	土砂災害防止法施行令第三条の基準に該当する区域			縮尺 1:2,500	告示番号	沖縄県告示第603号 沖縄県告示第141号	箇所名
	土砂等の(移動)高さが1m以下の場合、土砂等の移動による力が100kN/mを超える区域		告示年月日		平成26年11月25日 平成31年3月22日	所在地	久米島町字阿嘉
	土砂等の堆積の高さが3mを超える区域						
	それ以外の区域						

土砂災害警戒区域等の指定の公示に係る図書(その2-1)



0 25 50 100m

図中の数字は横断測線番号を示す

様式-2-1(急)

土砂災害警戒区域・土砂災害特別警戒区域
区域図(その2)

土砂災害防止法施行令第二条の基準に該当する区域	
土砂災害防止法施行令第三条の基準に該当する区域	
土砂等の(移動)高さが1m以下の場合、土砂等の移動による力が100kN/mを超える区域	
土砂等の堆積の高さが3mを超える区域	
それ以外の区域	



縮尺

1:1,500

自然現象の種類

告示番号

告示年月日

急傾斜地の崩壊

沖縄県告示第603号
沖縄県告示第141号

平成26年11月25日
平成31年3月22日

箇所番号

箇所名

所在地

I-258

阿嘉

久米島町字阿嘉

土砂災害警戒区域等の指定の公示に係る図書(その3)

横断測線	土石等の移動により建築物の地上部に作用すると想定される力				土石等の堆積により建築物の地上部に作用すると想定される力				横断測線	土石等の移動により建築物の地上部に作用すると想定される力				土石等の堆積により建築物の地上部に作用すると想定される力			
	土石等の(移動)高さが1m以下の場合、土石等の移動による力が100kN/m ² を超える区域		それ以外の区域		土石等の堆積の高さが3mを超える区域		それ以外の区域			土石等の(移動)高さが1m以下の場合、土石等の移動による力が100kN/m ² を超える区域		それ以外の区域		土石等の堆積の高さが3mを超える区域		それ以外の区域	
	力の大きさのうち最大のもの(kN/m ²)	土石等の高さ(m)	力の大きさのうち最大のもの(kN/m ²)	土石等の高さ(m)	力の大きさのうち最大のもの(kN/m ²)	土石等の高さ(m)	力の大きさのうち最大のもの(kN/m ²)	土石等の高さ(m)		力の大きさのうち最大のもの(kN/m ²)	土石等の高さ(m)	力の大きさのうち最大のもの(kN/m ²)	土石等の高さ(m)	力の大きさのうち最大のもの(kN/m ²)	土石等の高さ(m)	力の大きさのうち最大のもの(kN/m ²)	土石等の高さ(m)
1～2	-	-	77.90	1.00	-	-	10.33	1.93	30～31	-	-	78.17	1.00	-	-	9.33	1.74
2～3	-	-	84.61	1.00	-	-	10.33	1.93	31～32	-	-	79.59	1.00	-	-	9.33	1.74
3～4	-	-	84.61	1.00	-	-	10.33	1.93	32～33	-	-	86.71	1.00	-	-	8.76	1.64
4～5	-	-	84.61	1.00	-	-	10.33	1.93	33～34	-	-	90.96	1.00	-	-	9.09	1.70
5～6	-	-	84.61	1.00	-	-	10.33	1.93	34～35	-	-	95.78	1.00	-	-	11.16	2.08
6～7	-	-	-	-	-	-	-	-	36～37	-	-	73.30	1.00	-	-	10.07	1.88
7～8	-	-	-	-	-	-	-	-	37～38	-	-	73.30	1.00	-	-	10.30	1.92
9～10	-	-	-	-	-	-	-	-	38～39	-	-	62.33	1.00	-	-	10.30	1.92
10～11	-	-	-	-	-	-	-	-									
11～12	-	-	-	-	-	-	-	-									
12～13	-	-	-	-	-	-	-	-									
13～14	-	-	-	-	-	-	-	-									
14～15	-	-	-	-	-	-	-	-									
15～16	-	-	-	-	-	-	-	-									
16～17	-	-	-	-	-	-	-	-									
17～18	-	-	41.87	1.00	-	-	13.00	2.43									
19～20	-	-	65.59	1.00	-	-	8.57	1.60									
20～21	-	-	65.59	1.00	-	-	8.57	1.60									
21～22	-	-	65.58	1.00	-	-	10.79	2.02									
22～23	-	-	58.89	1.00	-	-	10.79	2.02									
23～24	-	-	58.89	1.00	-	-	11.97	2.24									
24～25	-	-	-	-	-	-	-	-									
25～26	-	-	-	-	-	-	-	-									
26～27	-	-	-	-	-	-	-	-									
27～28	-	-	-	-	-	-	-	-									
29～30	-	-	70.46	1.00	-	-	8.66	1.62									

様式-3(急) 建築物の構造の規制に必要な衝撃に関する事項	自然現象の種類	急傾斜地の崩壊	箇所番号	I-258
	告示番号	沖縄県告示第603号 沖縄県告示第141号	箇所名	阿嘉
	告示年月日	平成26年11月25日 平成31年3月22日	所在地	久米島町字阿嘉