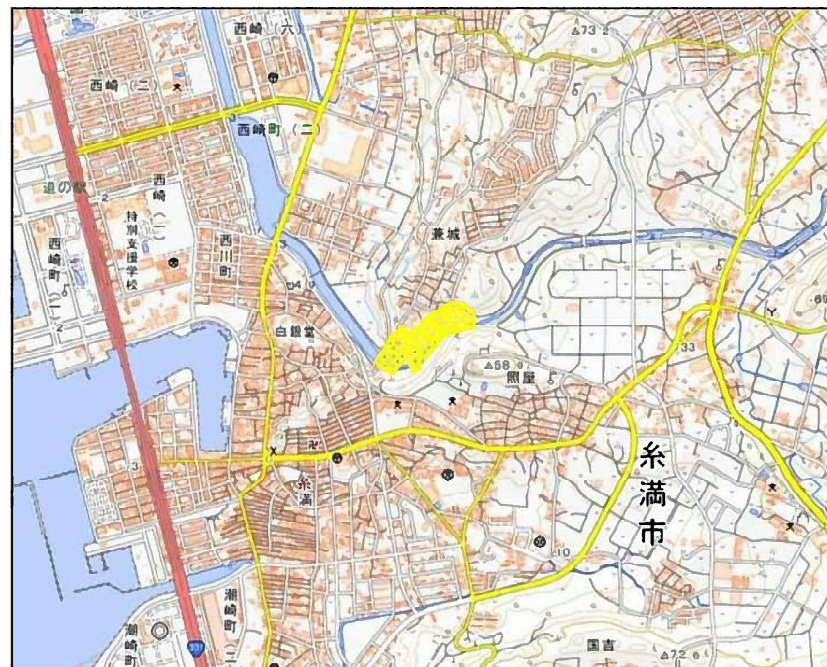


土砂災害警戒区域等の指定の公示に係る図書(その1)



(1/200,000)



(1/25,000)

様式-1(地)  
土砂災害警戒区域・土砂災害特別警戒区域 位置図

自然現象の種類

地滑り

箇所番号

85

箇所名

糸満兼城(2)

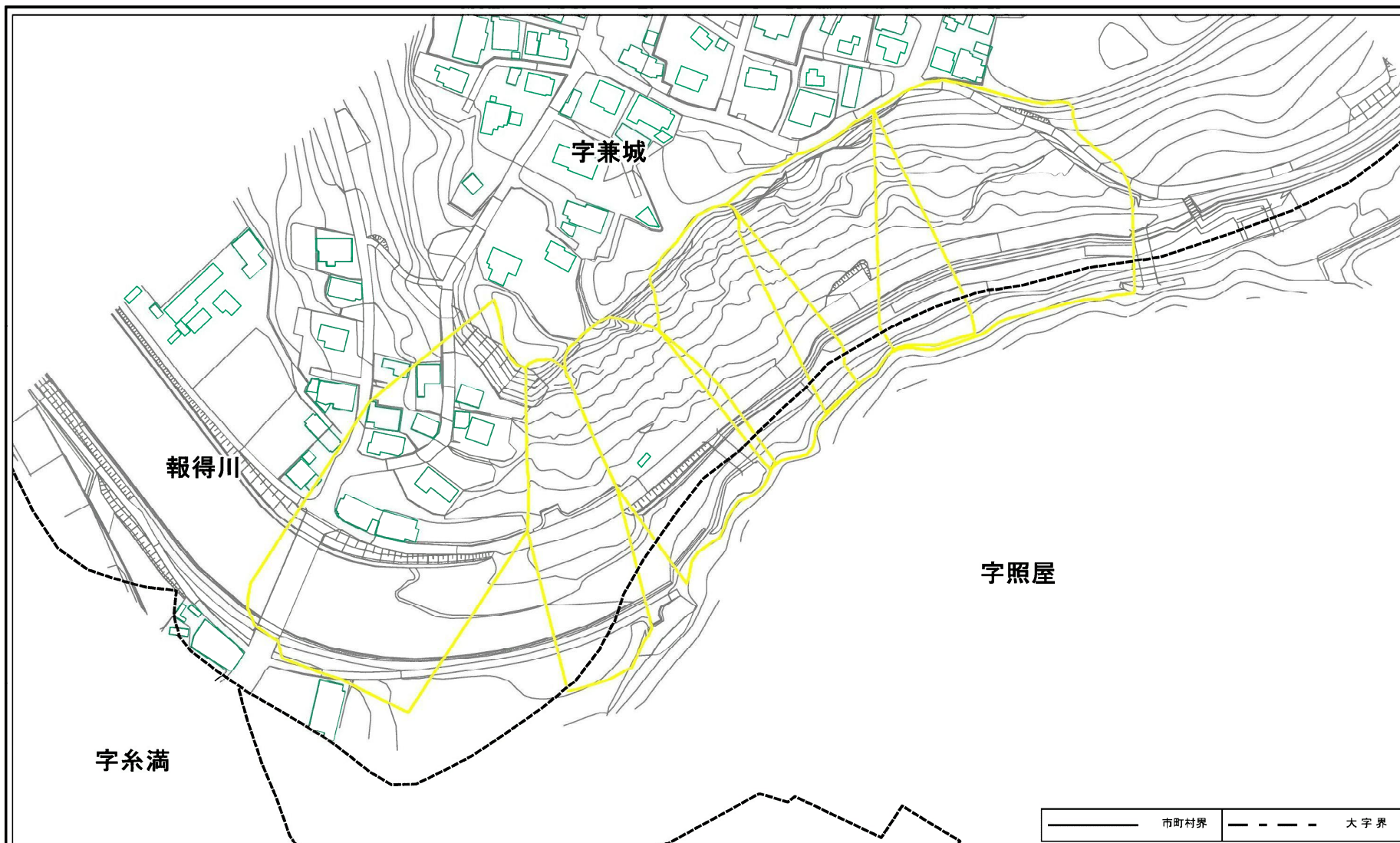
地滑り区域名

所在地

糸満市字兼城、字照屋

この地図は、国土地理院の承認を得て、同院発行の電子地形図(タイル)を複製したものである。(許諾番号 R 3 JHf 239)

土砂災害警戒区域等の指定の公示に係る図書(その2)



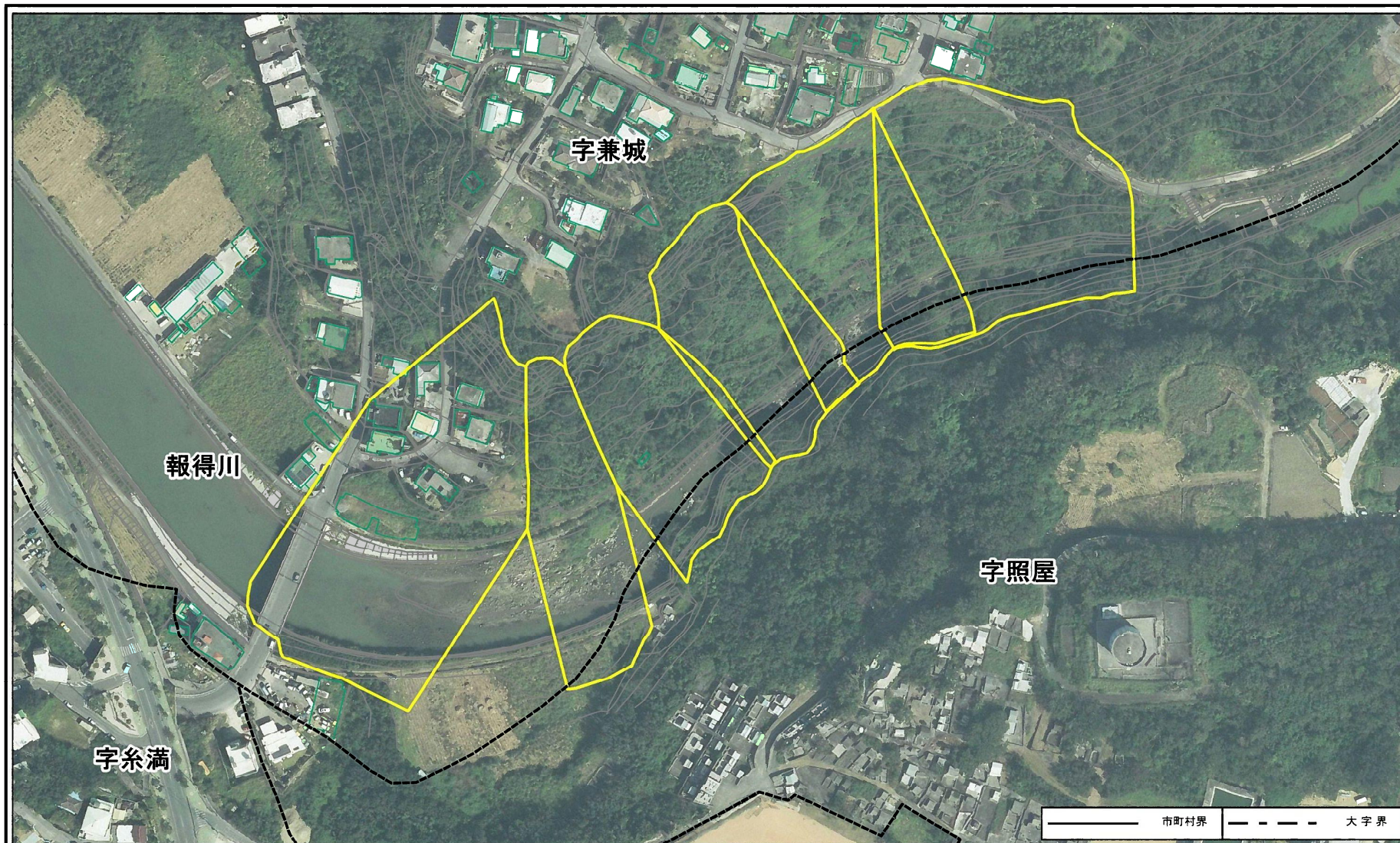
——— 市町村界    - - - - 大字界

0    25    50    100  
m

様式一(地)  
土砂災害警戒区域・土砂災害特別警戒区域  
区域図

土砂災害防止法施行令 第二条の基礎に該当する 区域(土砂災害警戒区域)		N 縮尺 1:1,500	自然現象 の種類	地滑り	箇所番号	85	箇所名	糸満兼城(2)
土砂災害防止法施行令 第三条の基礎に該当する 区域(土砂災害特別警戒 区域)			告示番号	沖縄県告示 第403号	地滑り区域名			
			告示年月日	令和6年11月12日	所在地	糸満市字兼城、字照屋		

土砂災害警戒区域等の指定の公示に係る図書(その2)



0 25 50 100  
m

様式一2(地)  
土砂災害警戒区域・土砂災害特別警戒区域  
区域図

土砂災害防止法施行令 第二条の基礎に該当する 区域(土砂災害警戒区域)		N 縮尺 1:1,500	自然現象 の種類	地滑り	箇所番号	85	箇所名	糸満兼城(2)
土砂災害防止法施行令 第三条の基礎に該当する 区域(土砂災害特別警戒 区域)			告示番号	沖縄県告示 第403号	地滑り区域名	糸満市字兼城、字照屋		
			告示年月日	令和6年11月12日	所在地			