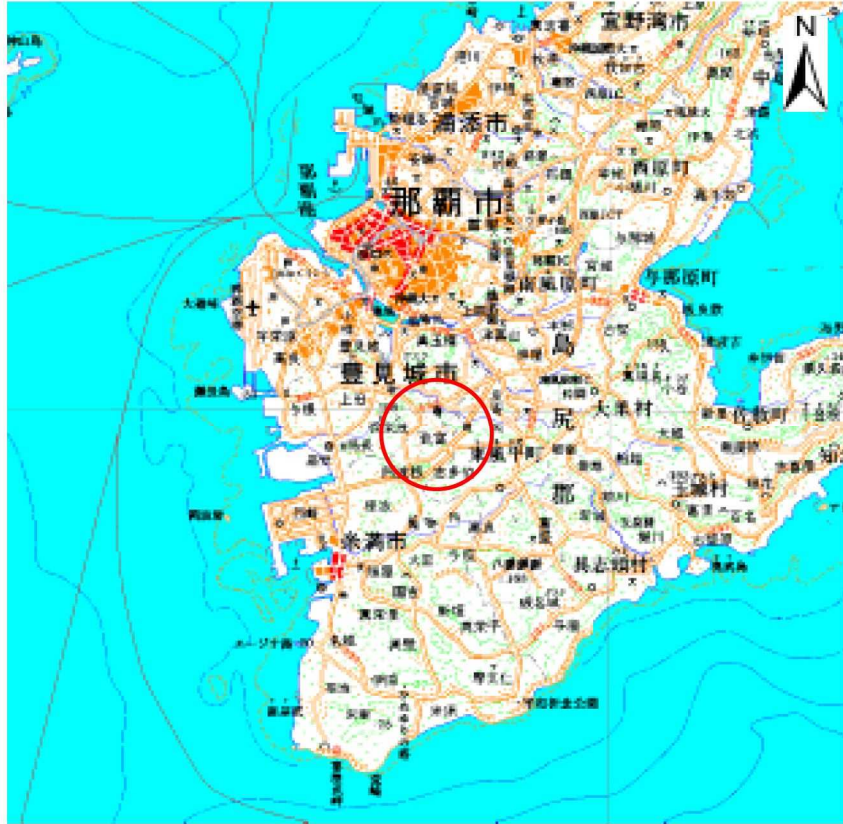
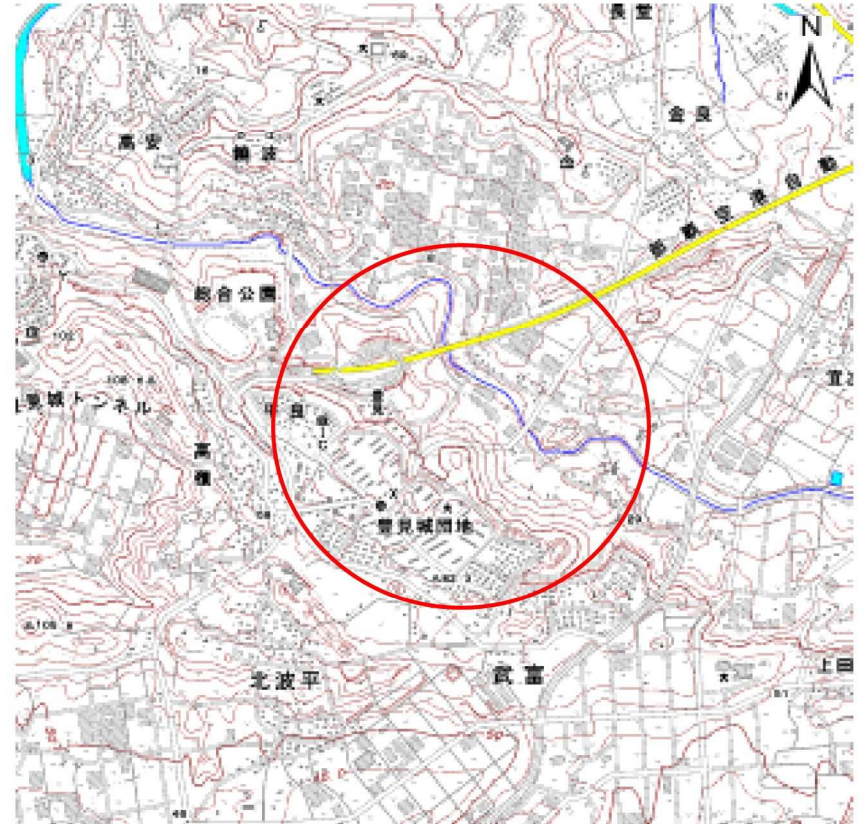


土砂災害警戒区域等の指定の公示に係る図書(その1)



(1/200,000)

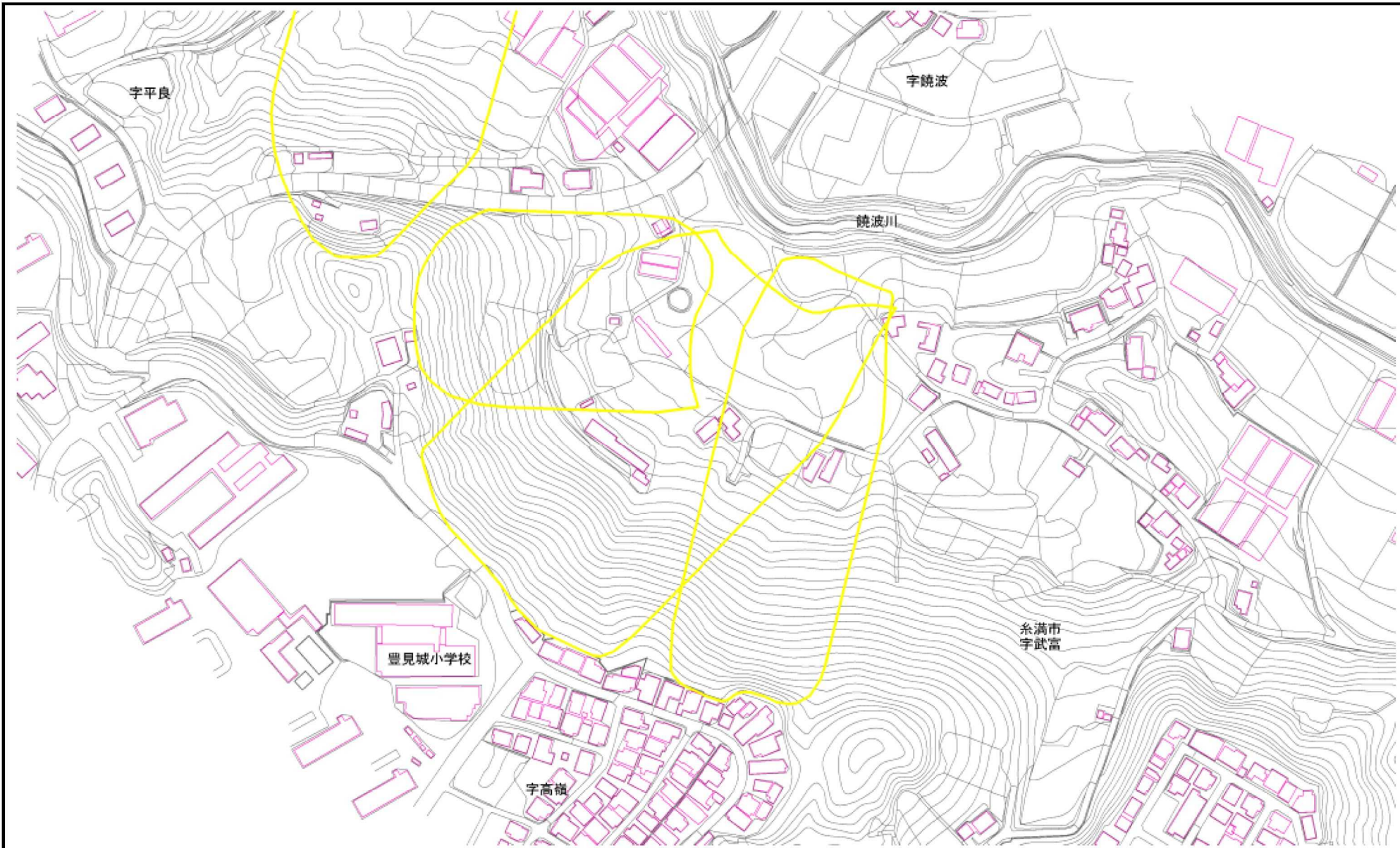


(1/25,000)

様式-1(地) 土砂災害警戒区域 位置図	自然現象の種類	地滑り
	箇所番号	62
	箇所名	豊見城(2)
	地滑り区域名	62A~E
	所在地	沖縄県 豊見城市高嶺、饒波、平良、糸満市武富

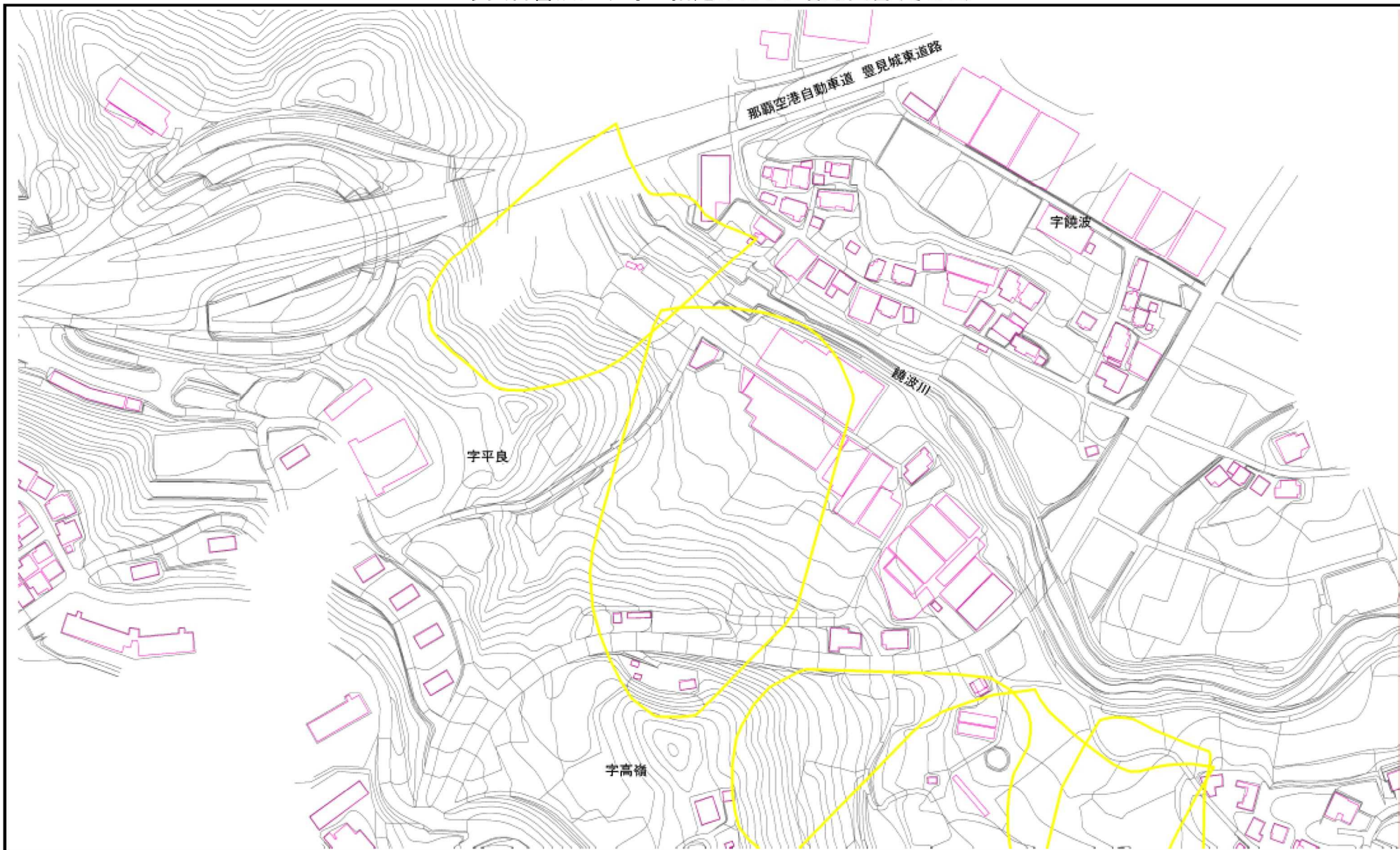
この地図は、国土地理院長の承認を得て、同院発行の数値地図20000(地図画像)及び数値地図25000(地図画像)を複製したものである。(承認番号 平22業複、第779号)

土砂災害警戒区域等の指定の公示に係る図書(その2)



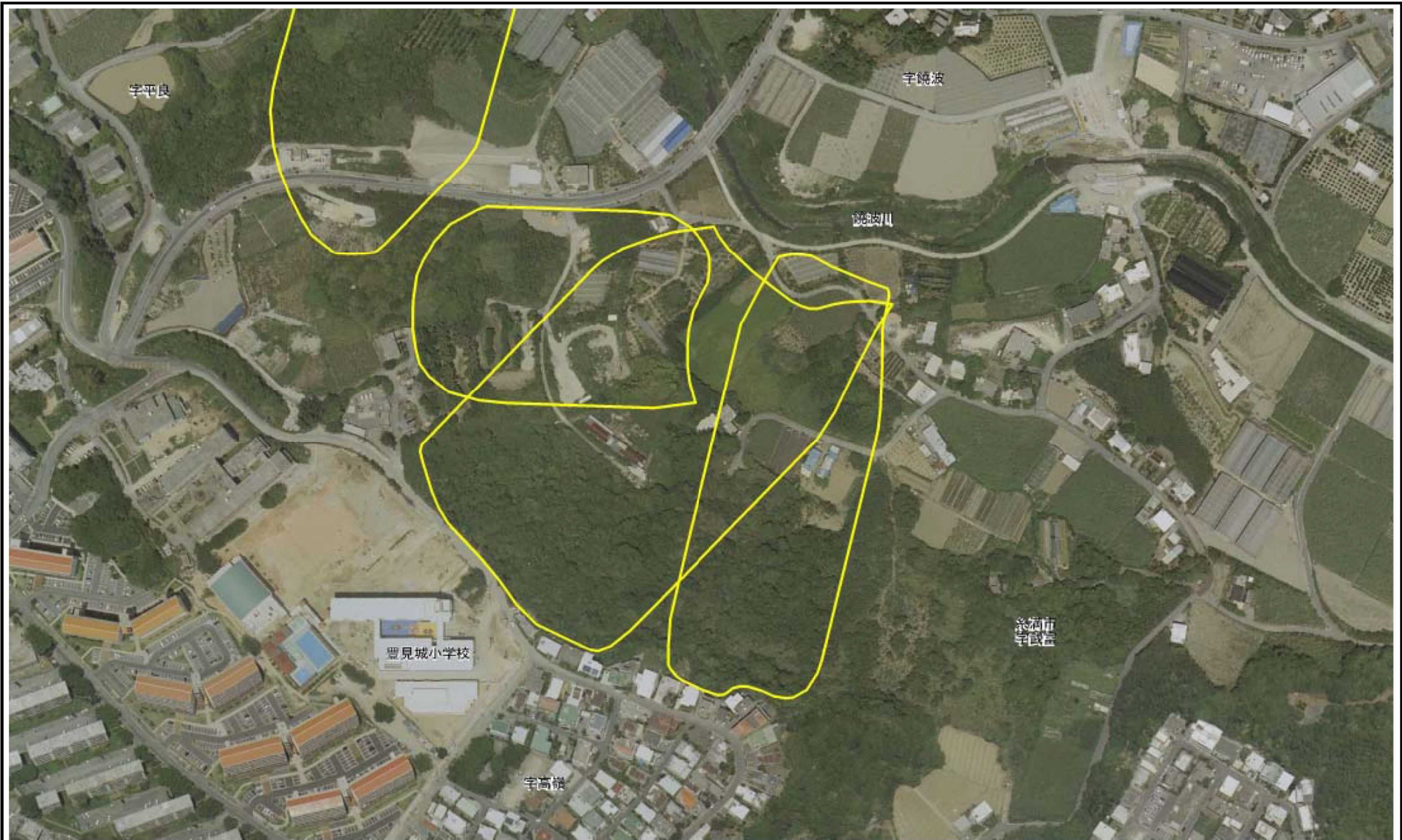
様式-2(地) 土砂災害警戒区域 区域図(その1)	土砂災害防止法施行令 第二条の基準に該当する区域		縮尺 1:2,500	自然現象 の種類	地滑り	箇所番号	62	箇所名	豊見城(2)	
	土砂災害防止法施行令 第三条の基準に該当する区域			公示番号	沖縄県告示第410号	地滑り区域名	62A~C			
	公示年月日	平成29年 8月15日		所在地	豊見城市高嶺、饒波、平良、糸満市武富					

土砂災害警戒区域等の指定の公示に係る図書(その2)



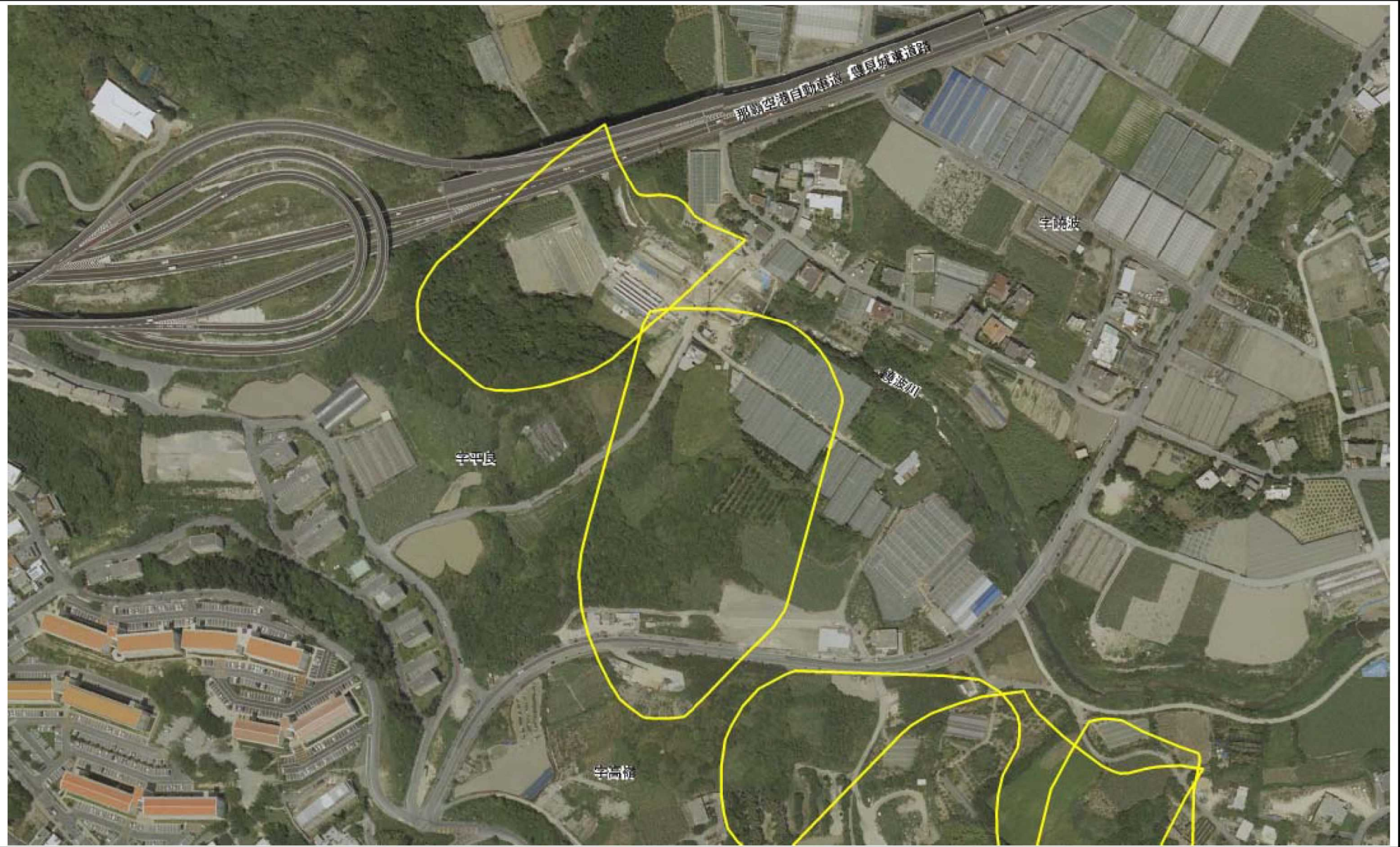
様式-2(地) 土砂災害警戒区域 区域図(その1)	土砂災害防止法施行令 第二条の基準に該当する区域		縮尺 1:2,500	自然現象 の種類	地滑り	箇所番号	62	箇所名	豊見城(2)	
	土砂災害防止法施行令 第三条の基準に該当する区域			公示番号	沖縄県告示第410号	地滑り区域名	62D~E			
				公示年月日	平成29年8月15日	所在地	豊見城市高嶺、饒波、平良、糸満市武富			




土砂災害警戒区域等の指定の公示に係る図書(その2-1)



様式-2-1(地) 土砂災害警戒区域 区域図(その2)	土砂災害防止法施行令 第二条の基準に該当する区域		 縮尺 1:2,500	自然現象 の種類	地滑り	箇所番号	62	箇所名	豊見城(2)	
	土砂災害防止法施行令 第三条の基準に該当する区域			公示番号	中縄県告示第410号	地滑り区域名	62A~C			
	公示年月日	平成29年8月15日		所在地	豊見城市高嶺、饒波、平良、糸満市武富					

土砂災害警戒区域等の指定の公示に係る図書(その2-1)



様式-2-1(地) 土砂災害警戒区域 区域図(その2)	土砂災害防止法施行令 第二条の基準に該当する区域		 縮尺 1:2,500	自然現象 の種類	地滑り	箇所番号	62	箇所名	豊見城(2)	
	土砂災害防止法施行令 第三条の基準に該当する区域			公示番号	沖縄県告示第410号	地滑り区域名	62D~E			
	公示年月日	平成29年 8月15日		所在地	豊見城市高嶺、饒波、平良、糸満市武富					