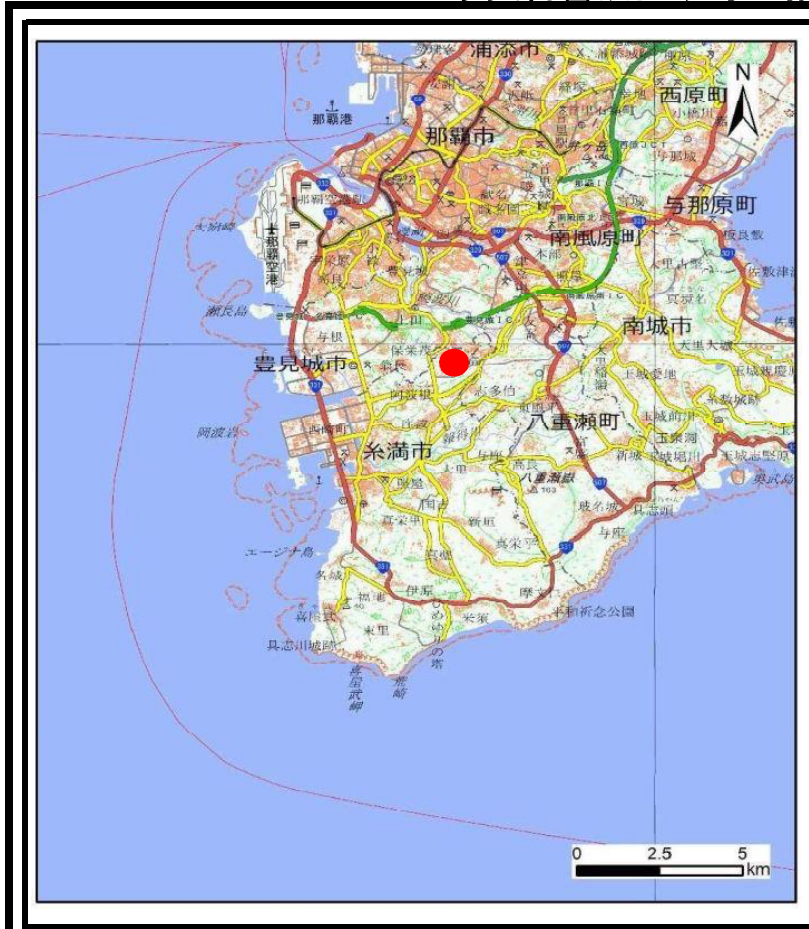


土砂災害警戒区域等の指定の公示に係る図書（その1）



(1/200,000)



(1/25,000)

様式-1（急）
土砂災害警戒区域・土砂災害特別警戒区域
位置図

自然現象の種類	急傾斜地の崩壊
箇所番号	I-830
箇所名	武富(2)
所在地	糸満市字武富

「この地図は、国土地理院長の承認を得て、同院発行の電子地形図25000及び電子地形図20万を複製したものである。(承認番号 令元情複、第708号)」

土砂災害警戒区域等の指定の公示に係る図書(その2)



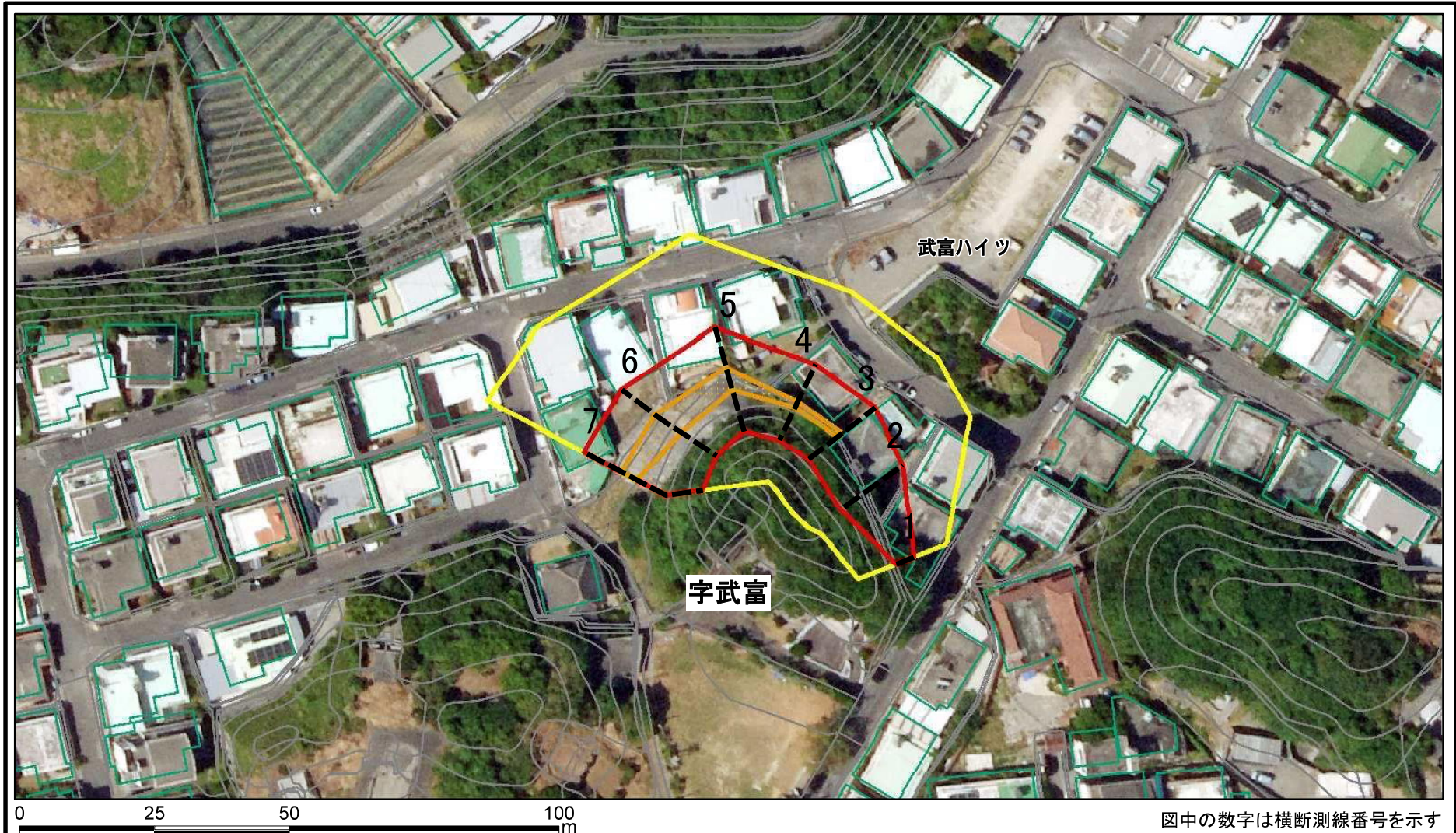
0 25 50 100
m

—— 市町村界 - - - 大字界

図中の数字は横断測線番号を示す

様式-2(急) 土砂災害警戒区域・土砂災害特別警戒区域 区域図(その1)	土砂災害防止法施行令第二条の基準に該当する区域		N 縮尺 1:2,500	自然現象の種類	急傾斜地の崩壊	箇所番号	I-830
	土砂災害防止法施行令第三条の基準に該当する区域			告示番号	沖縄県告示第403号 沖縄県告示第409号	箇所名	武富(2)
	それ以外の区域			告示年月日	令和6年11月12日	所在地	糸満市字武富

土砂災害警戒区域等の指定の公示に係る図書(その2-1)



様式-2-1(急) 土砂災害警戒区域・土砂災害特別警戒区域 区域図(その2)	土砂災害防止法施行令第二条の基準に該当する区域		 縮尺 1:1,000	自然現象の種類	急傾斜地の崩壊	箇所番号	I-830
	土砂災害防止法施行令第三条の基準に該当する区域			告示番号	沖縄県告示第403号 沖縄県告示第409号	箇所名	武富(2)
	土砂等の(移動)高さが1m以下の場合、土砂等の移動による力が100kN/mを超える区域			告示年月日	令和6年11月12日	所在地	糸満市宇武富
	土砂等の堆積の高さが3mを超える区域						
	それ以外の区域						

