

# 土砂災害警戒区域等の指定の公示に係る図書(その1)



(1/200,000)



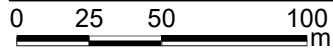
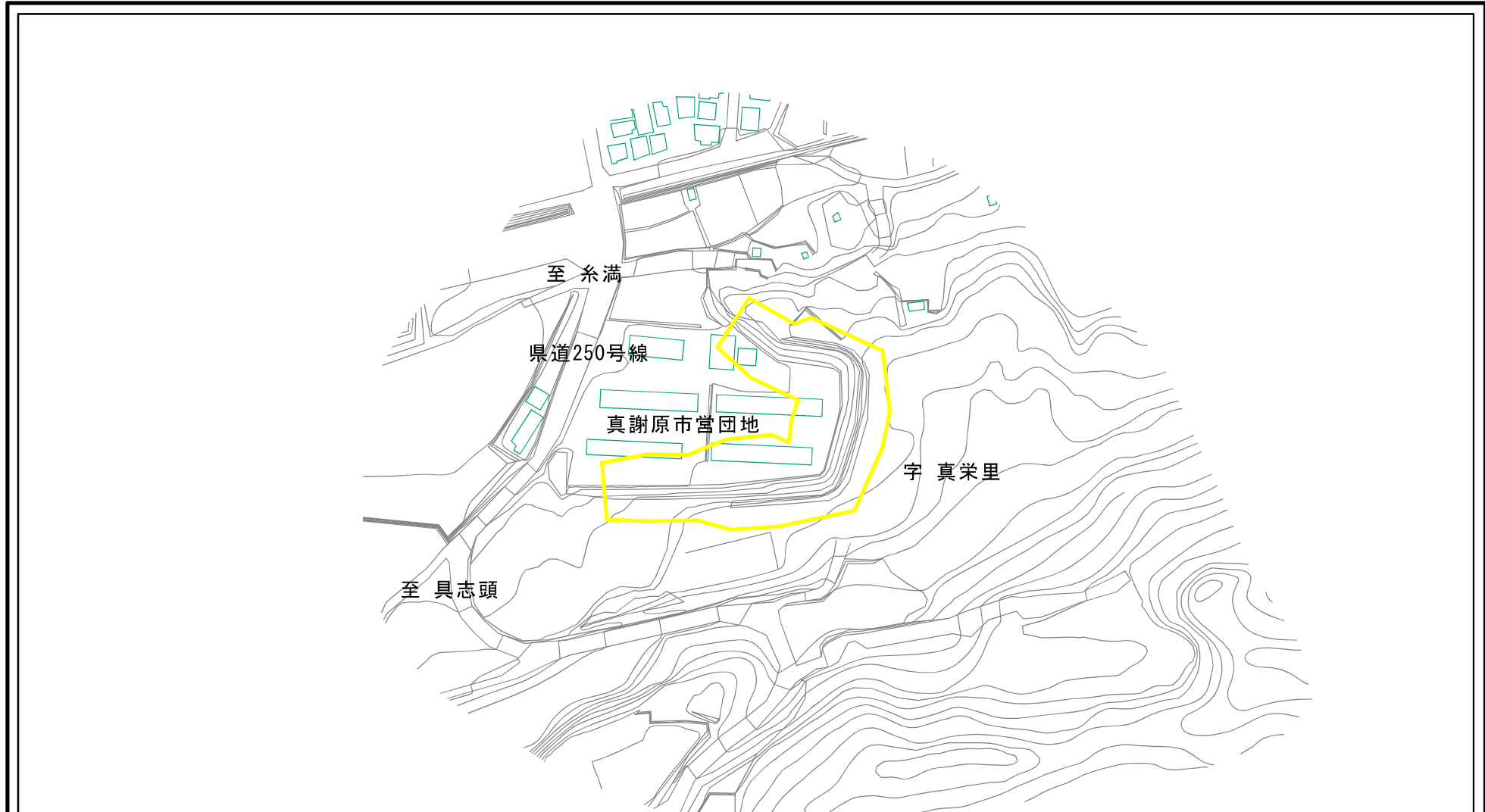
(1/25,000)

様式-1(急)  
土砂災害警戒区域  
位置図

自然現象の種類	急傾斜の崩壊
箇所番号	I-263
箇所名	真栄里
所在地	糸満市字真栄里

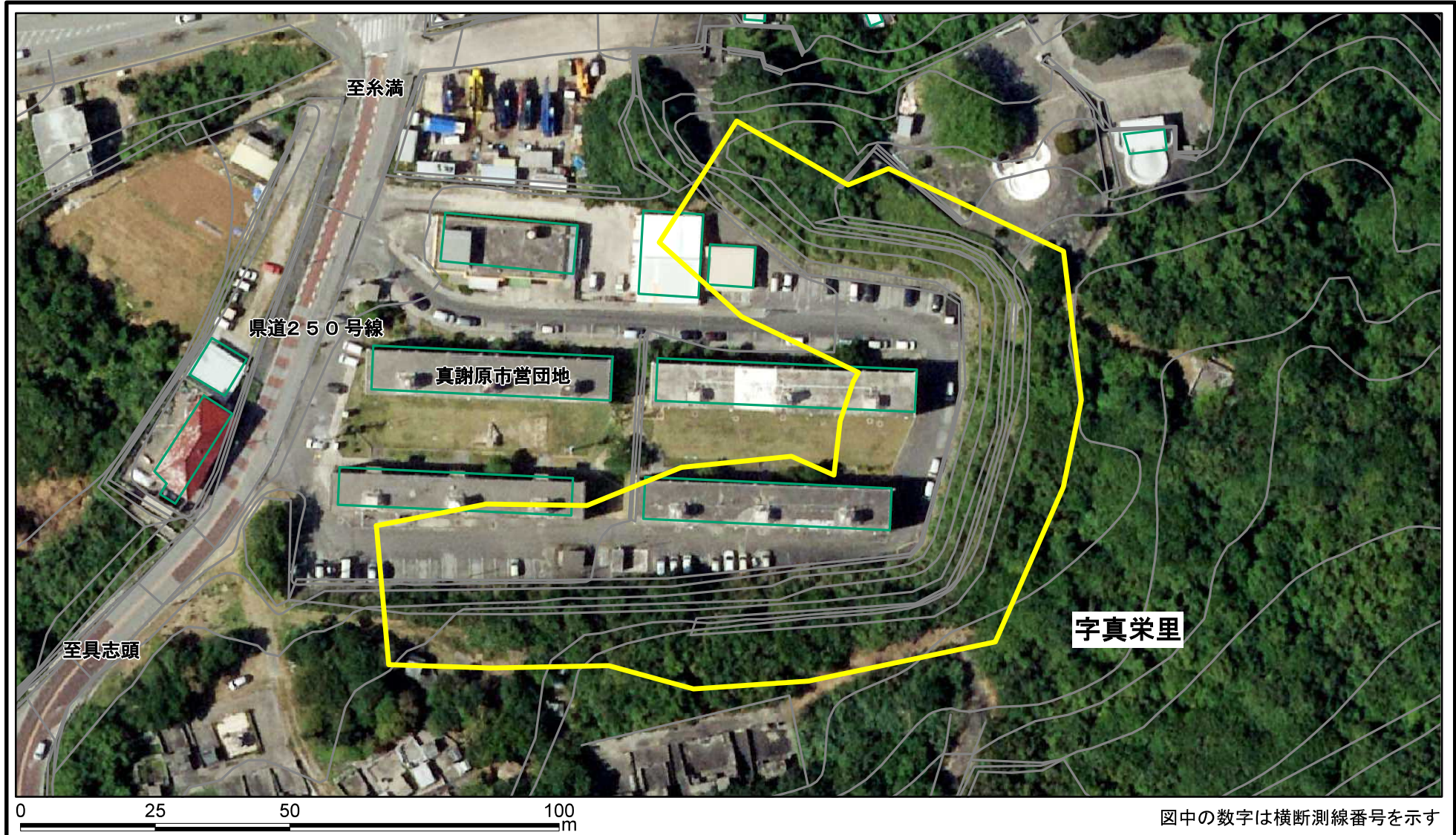
この地図は、国土地理院の承認を得て、同院発行の20万分の1・2万5千分の1の地形図を複製したものである。(承認番号 平20業複、第224号)

# 土砂災害警戒区域等の指定の公示に係る図書(その2)



様式-2(急) 土砂災害警戒区域 区域図(その1)	土砂災害防止法施行令第二条の基準に該当する区域		 縮尺 1:2,500	自然現象の種類	急傾斜地の崩壊	箇所番号	I-263
	土砂災害防止法施行令第三条の基準に該当する区域			告示番号	沖縄県告示第336号	箇所名	真栄里
	土砂等の(移動)高さが1m以下の場合、土砂等の移動による力が100kN/mを超える区域			告示年月日	平成23年6月10日	所在地	糸満市字真栄里
	土砂等の堆積の高さが3mを超える区域						
	それ以外の区域						

# 土砂災害警戒区域等の指定の公示に係る図書(その2-1)



様式-2-1(急)

土砂災害警戒区域・土砂災害特別警戒区域  
区域図(その2)

土砂災害防止法施行令第二条の基準に該当する区域	
土砂災害防止法施行令第三条の基準に該当する区域	
それ以外の区域	

<b>土</b>	縮尺
	1:1,000

自然現象の種類	急傾斜地の崩壊
告示番号	沖縄県告示第336号
告示年月日	平成23年6月10日

箇所番号	I-263
箇所名	真栄里
所在地	糸満市字真栄里