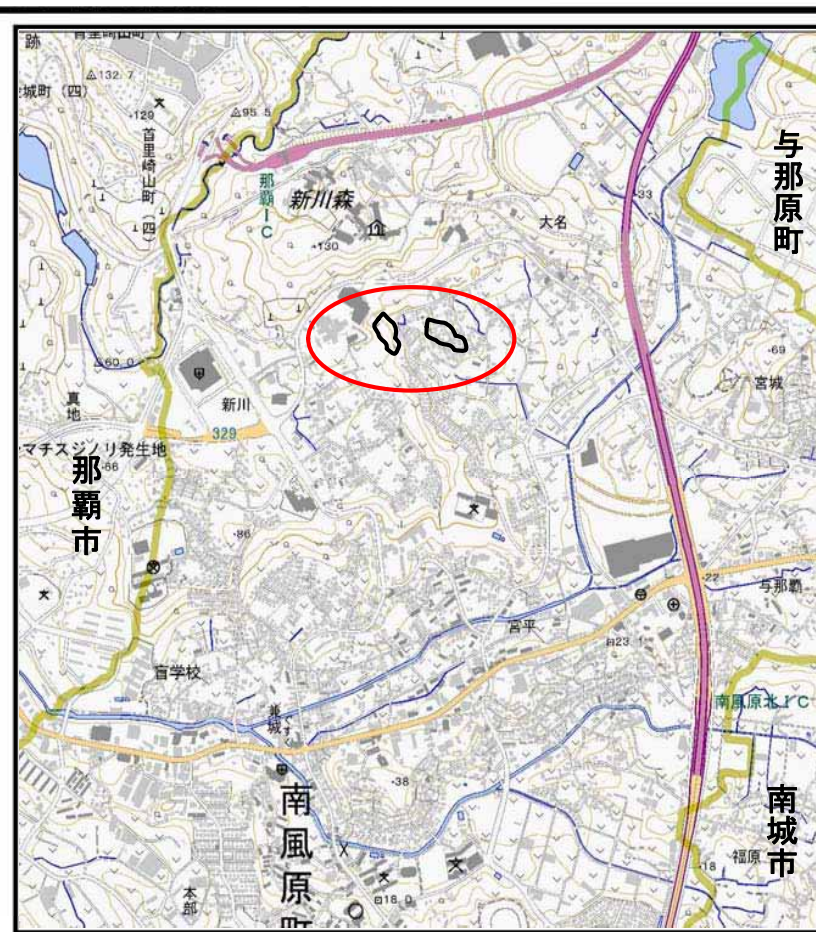


土砂災害警戒区域等の指定の公示に係る図書(その1)



(1/200,000)



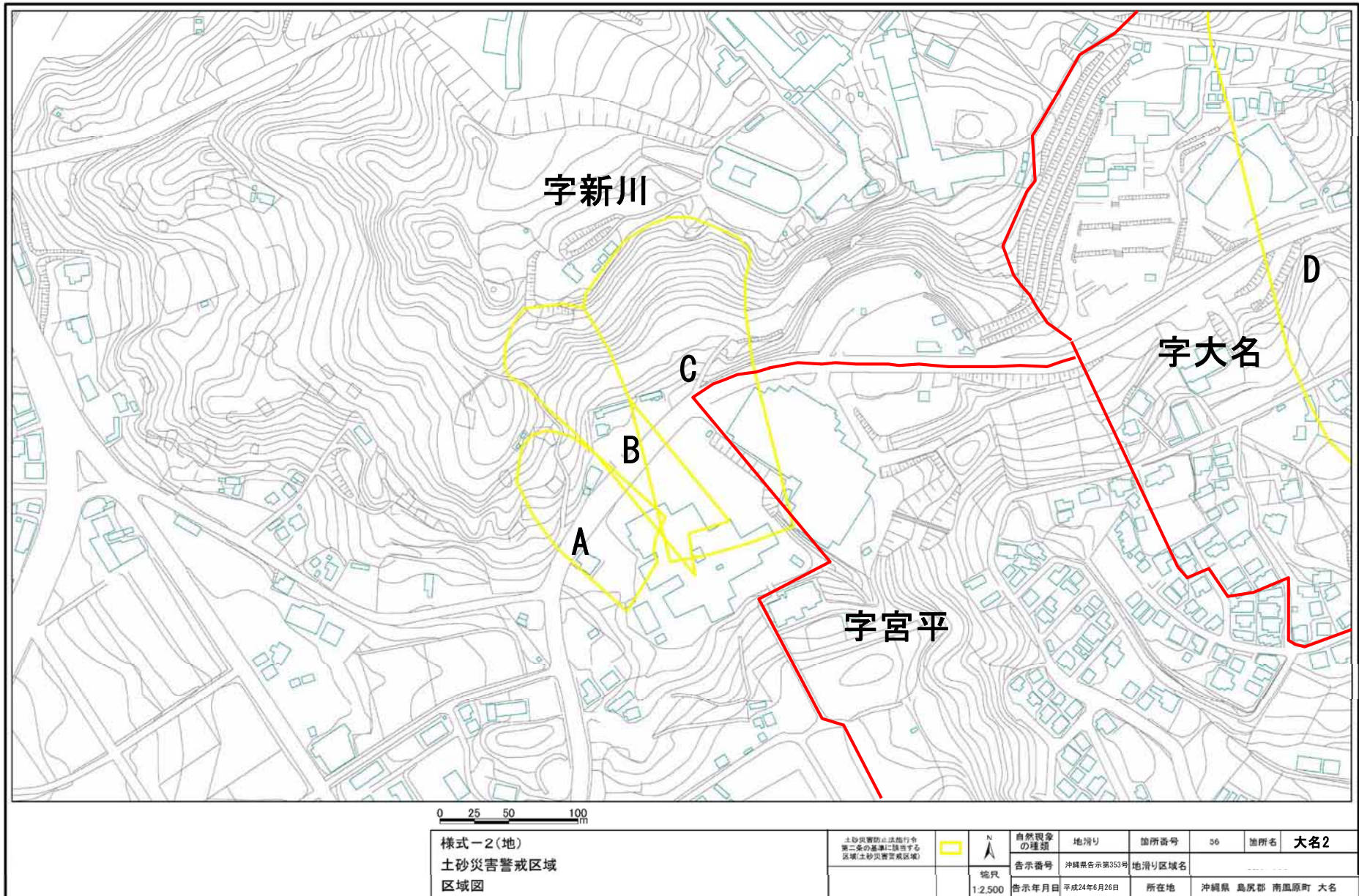
(1/25,000)

様式-1 (地)
土砂災害警戒区域・土砂災害特別警戒区域 位置図

自然現象の種類	地滑り
箇所番号	56
箇所名	大名2
地滑り区域名	
所在地	沖縄県 島尻郡 南風原町 字大名 字新川 字宮平

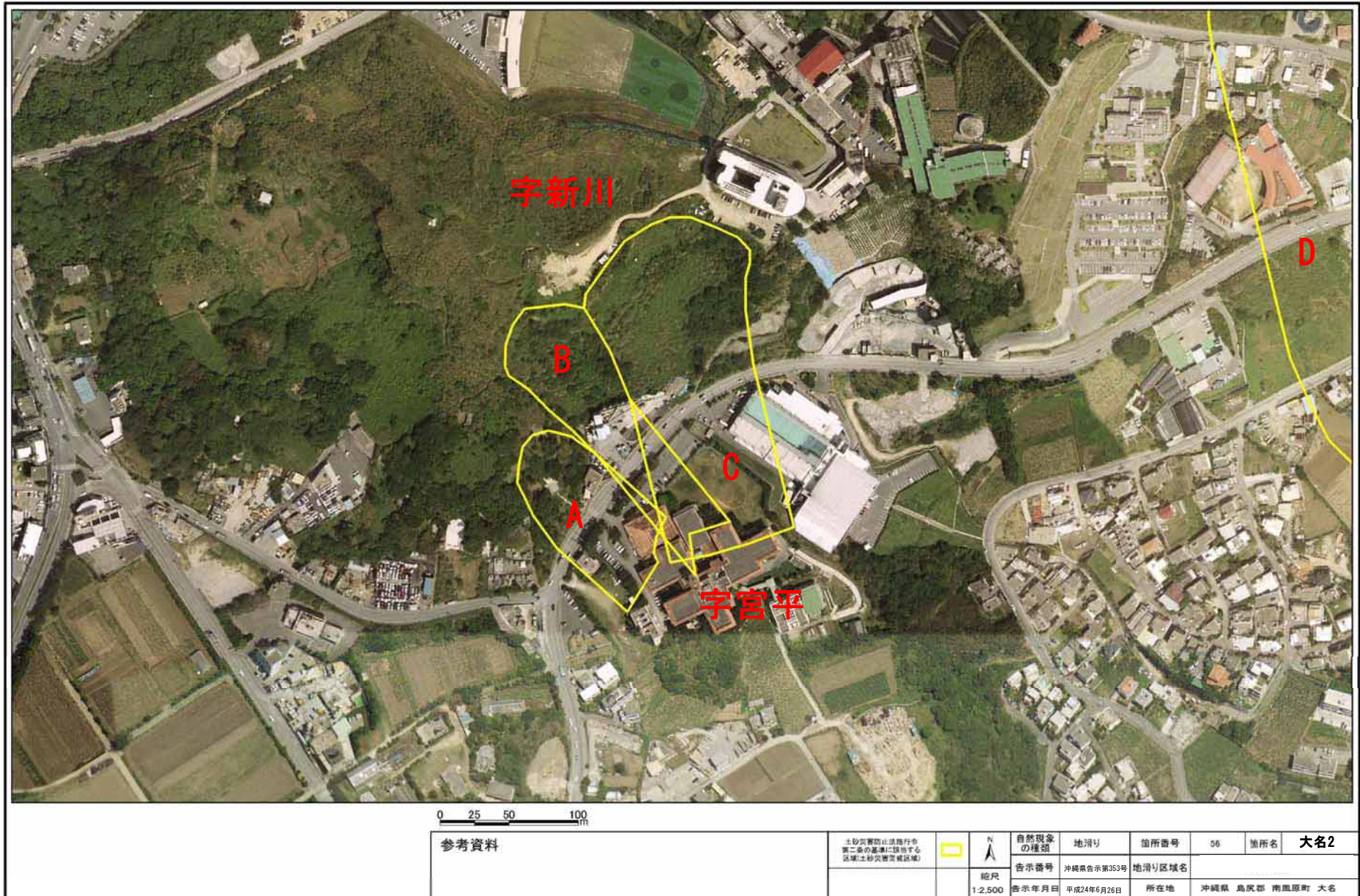
この地図は、国土地理院長の承認を得て、同院発行の20万分の1・2万5千分の1の地形図を複製したものである。

土砂災害警戒区域等の指定の公示に係る図書(その2)



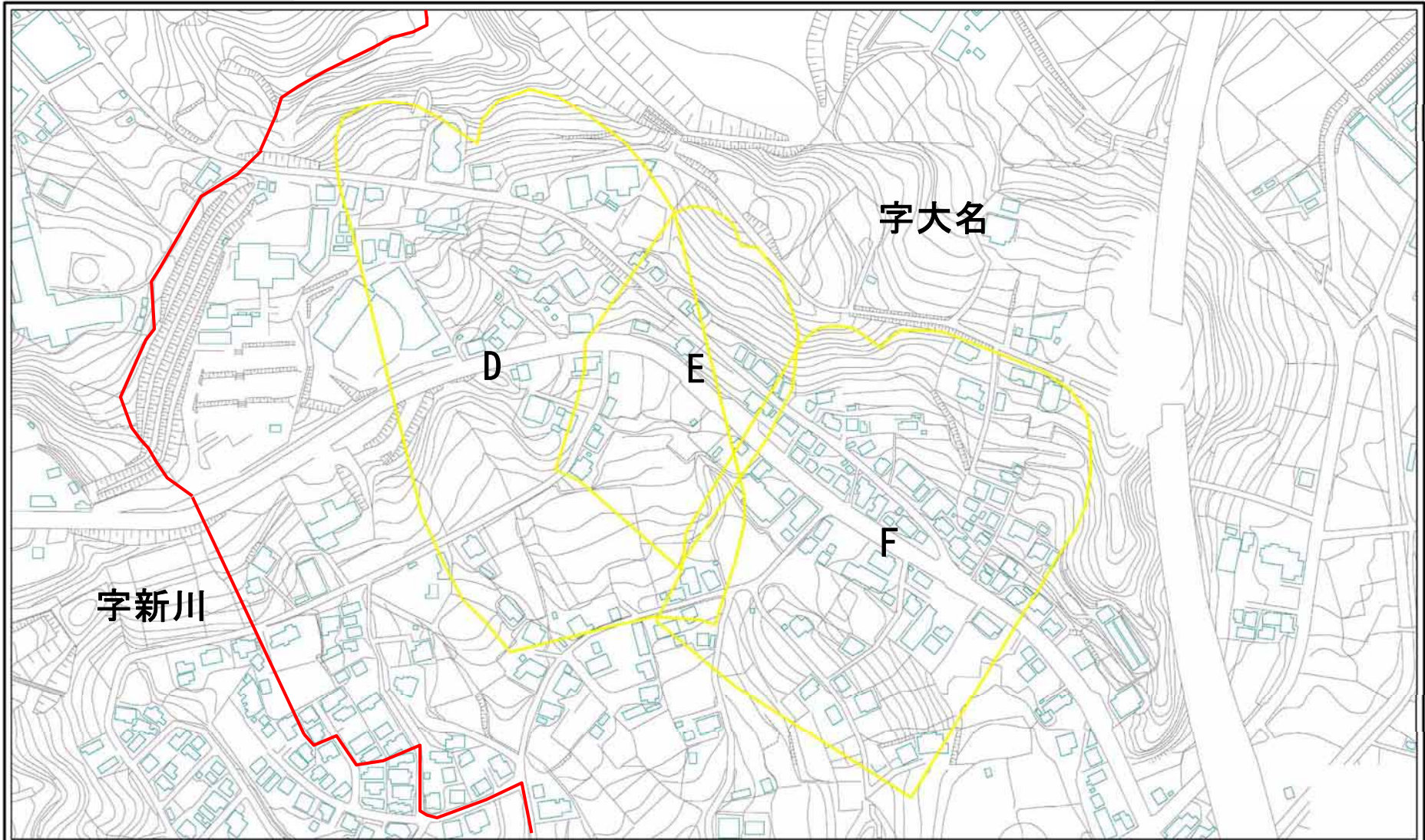
沖縄県南風原町宇新川 宇宮平

土砂災害警戒区域等の指定の公示に係る図書(その2-1)



沖縄県 島尻郡 南風原町 宇新川 宇宮平

土砂災害警戒区域等の指定の公示に係る図書(その3)

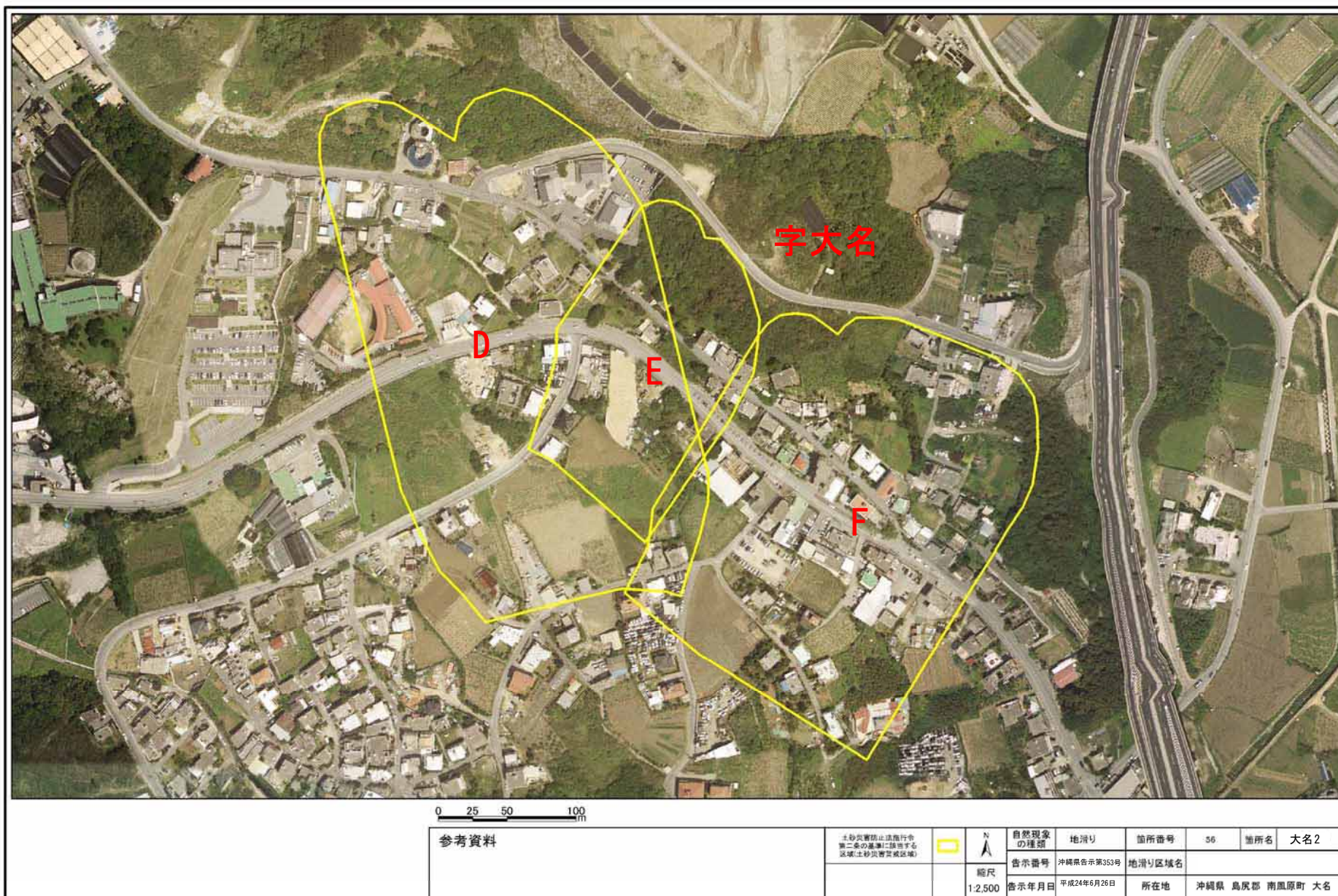


0 25 50 100
m

様式-2(地)
土砂災害警戒区域
区域図

<small>土砂災害防止法施行令 第二条の基準に該当する 区域(土砂災害警戒区域)</small>			自然現象の種類	地滑り	箇所番号	56	箇所名	大名2
			告示番号	沖縄県告示第353号	地滑り区域名	-----		
		縮尺	1:2,500	告示年月日	平成24年6月26日	所在地	沖縄県 島尻郡 南風原町 大名	

土砂災害警戒区域等の指定の公示に係る図書(その3-1)



沖縄県 島尻郡 南風原町 字新川 宇宮平